



## OBJECTIFS DE QUALITE PAYSAGERE

Programme d'aménagement et de développement de la communauté de communes des monts d'Arrée

> Un plan de paysage pour alimenter les réflexions autour d'un projet de territoire communautaire

> Echelle communautaire



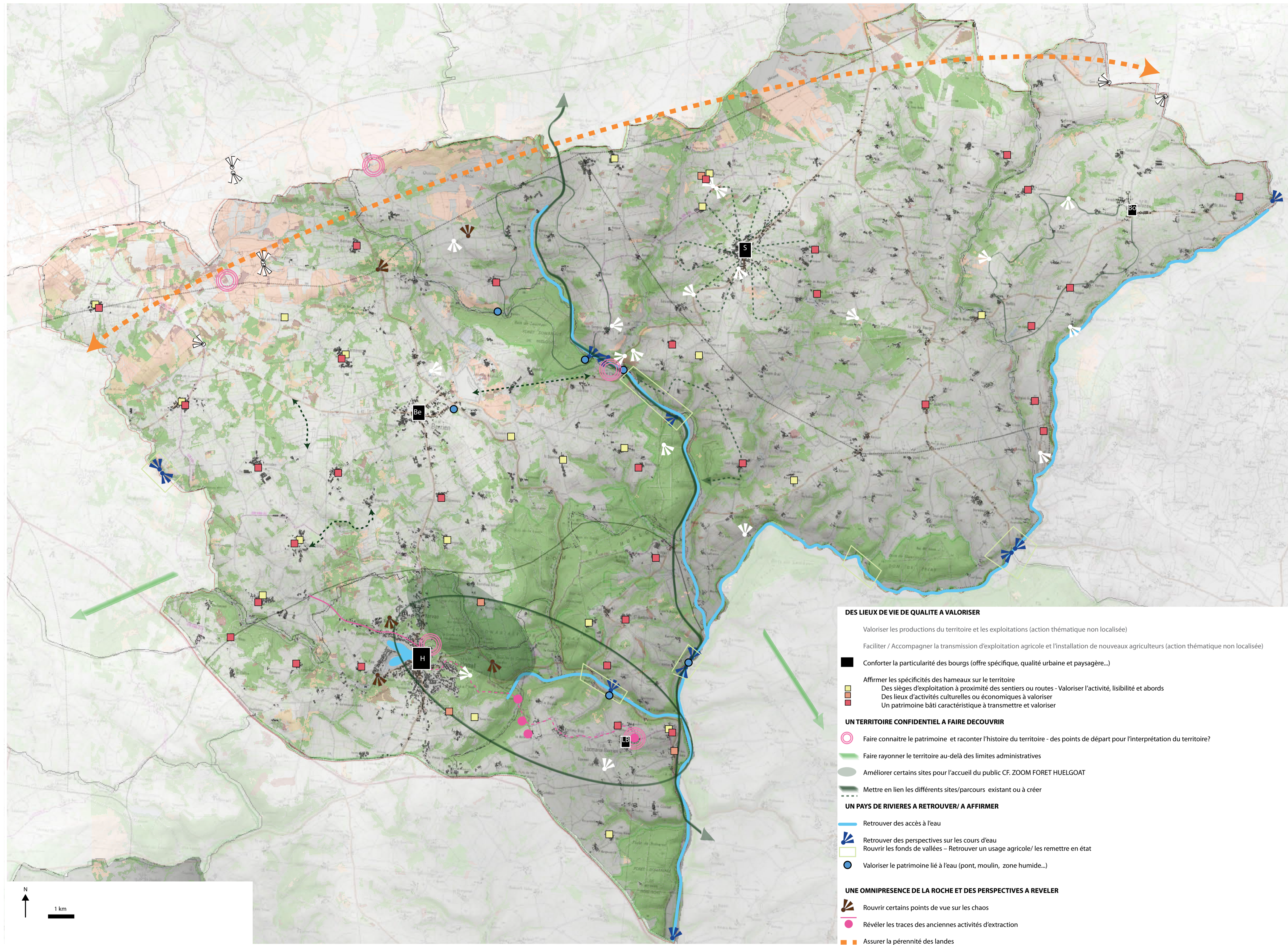
Ce projet est réalisé avec le soutien du Ministère de l'Ecologie, du Développement durable et de l'Energie  
 << Plan de paysage de la communauté de communes des monts d'Arrée >> 2014-2016

- Les objectifs de qualité paysagère définis à l'échelle communautaire et cartographiés ici sont issus du travail de diagnostic et des échanges qui ont été organisés lors de la concertation (ateliers, visites, entretiens...):
- DES LIEUX DE VIE DE QUALITE A VALORISER
  - UN TERRITOIRE CONFIDENTIEL A FAIRE DECOUVRIR
  - UN PAYS DE RIVIERE A RETROUVER
  - UNE OMNIPRESENCE DE LA ROCHE ET DES PERSPECTIVES A REVELER

Le plan de paysage de la communauté de communes des monts d'Arrée se décompose en trois documents:

- Le diagnostic
- Les objectifs de qualité paysagère cartographiés
- Le programme d'actions

Le compte rendu de chacune des étapes de la concertation est également disponible (entretiens, comité de pilotage, ateliers, café paysage...)



- DES LIEUX DE VIE DE QUALITE A VALORISER**
- Valoriser les productions du territoire et les exploitations (action thématique non localisée)
  - Faciliter / Accompagner la transmission d'exploitation agricole et l'installation de nouveaux agriculteurs (action thématique non localisée)
  - Conforter la particularité des bourgs (offre spécifique, qualité urbaine et paysagère...)
  - Affirmer les spécificités des hameaux sur le territoire
    - Des sièges d'exploitation à proximité des sentiers ou routes - Valoriser l'activité, lisibilité et abords
    - Des lieux d'activités culturelles ou économiques à valoriser
    - Un patrimoine bâti caractéristique à transmettre et valoriser
- UN TERRITOIRE CONFIDENTIEL A FAIRE DECOUVRIR**
- Faire connaître le patrimoine et raconter l'histoire du territoire - des points de départ pour l'interprétation du territoire?
  - Faire rayonner le territoire au-delà des limites administratives
  - Améliorer certains sites pour l'accueil du public Cf. ZOOM FORET HUELGOAT
  - Mettre en lien les différents sites/parcours existant ou à créer
- UN PAYS DE RIVIERES A RETROUVER/ A AFFIRMER**
- Retrouver des accès à l'eau
  - Retrouver des perspectives sur les cours d'eau
  - Rouvrir les fonds de vallées - Retrouver un usage agricole/ les remettre en état
  - Valoriser le patrimoine lié à l'eau (pont, moulin, zone humide...)
- UNE OMNIPRESENCE DE LA ROCHE ET DES PERSPECTIVES A REVELER**
- Rouvrir certains points de vue sur les chaos
  - Révéler les traces des anciennes activités d'extraction
  - Assurer la pérennité des landes
  - Retrouver ou Valoriser des perspectives (belvédère) sur les vallées, le grand paysage...
- Landes    Fourrés    Forêt    Bâti

- Conforter la particularité des bourgs (offre spécifique, qualité urbaine et paysagère...)**
- |  |   |  |
|--|---|--|
| <p><b>HUELGOAT</b></p> <ul style="list-style-type: none"> <li>■ Affirmer la fonction de bourg centre de Huelgoat</li> <li>■ Valoriser le patrimoine bâti du bourg</li> <li>■ Requalifier les espaces publics</li> <li>■ Soigner les entrées de bourg</li> <li>■ Réaffirmer le lien au lac</li> </ul> | <p><b>BERRIEN</b></p> <ul style="list-style-type: none"> <li>■ Maintenir la dynamique commerciale et de services</li> <li>■ Limiter l'étalement urbain et affirmer la centralité du bourg</li> <li>■ Requalifier les abords du cimetière</li> <li>■ Soigner les entrées de bourg</li> </ul> | <p><b>BOLAZEC</b></p> <ul style="list-style-type: none"> <li>■ Requalifier les abords de l'église</li> </ul> |
| <p><b>SCRIGNAC</b></p> <ul style="list-style-type: none"> <li>■ Maintenir la dynamique commerciale et de services</li> <li>■ Limiter l'étalement urbain et affirmer la centralité du bourg</li> <li>■ Valoriser le rapport au grand paysage</li> <li>■ Soigner les entrées de bourg</li> </ul>       | <p><b>LOCMARIA BERRIEN</b></p> <ul style="list-style-type: none"> <li>■ Conserver la qualité de la silhouette urbaine du bourg</li> </ul>   |  |





## OBJECTIFS DE QUALITE PAYSAGERE

Programme d'aménagement et de développement de la communauté de communes des monts d'Arrée

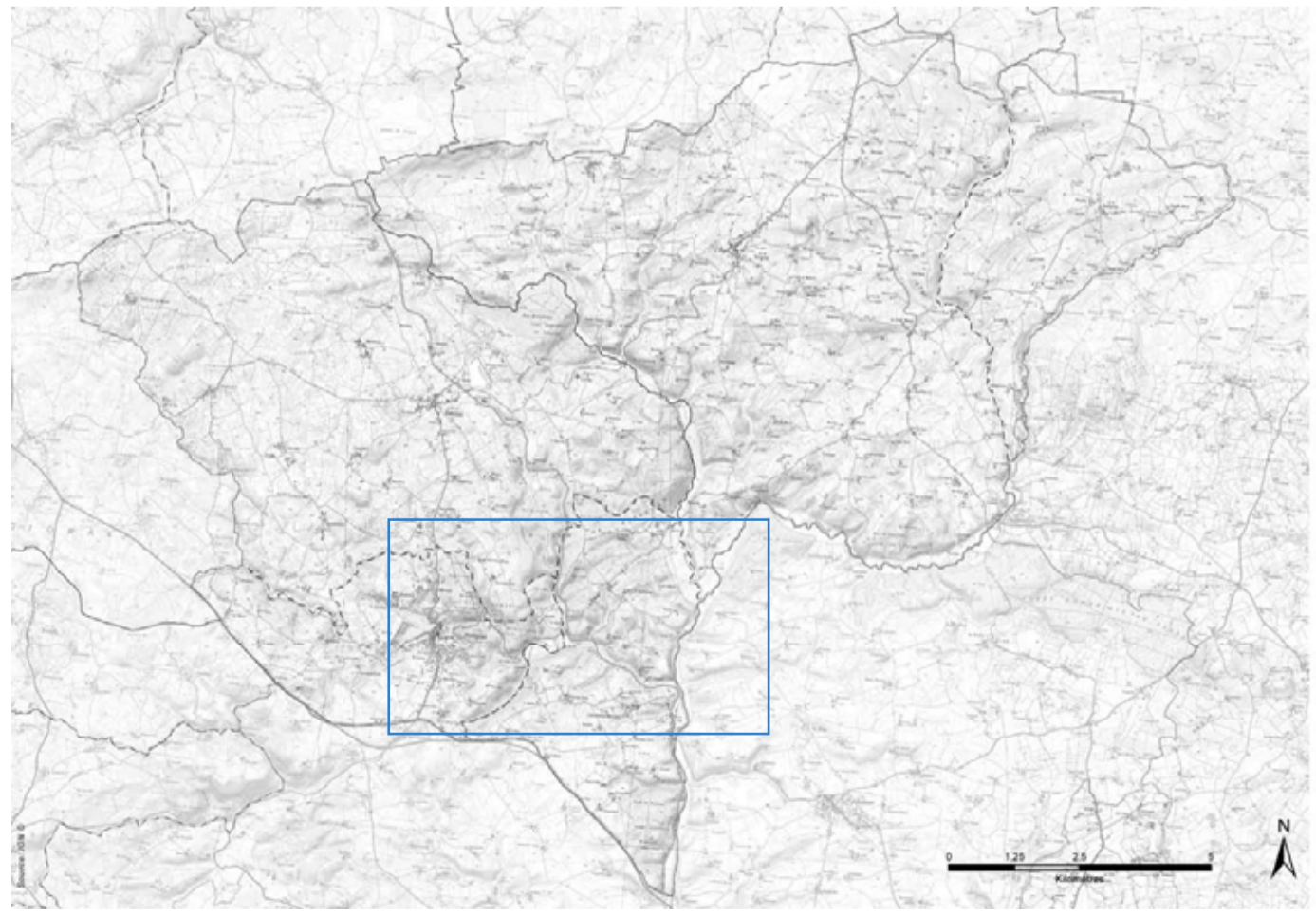
> Un plan de paysage pour alimenter les réflexions autour d'un projet de territoire communautaire

> Zoom autour de Huelgoat



Novembre 2016  
Ce projet est réalisé avec le soutien du Ministère de l'Écologie, du Développement durable et de l'Énergie

- Les objectifs de qualité paysagère définis à l'échelle communautaire et cartographiés ici sont issus du travail de diagnostic et des échanges qui ont été organisés lors de la concertation (ateliers, visites, entretiens...):
- DES LIEUX DE VIE DE QUALITE A VALORISER
  - UN TERRITOIRE CONFIDENTIEL A FAIRE DECOUVRIR
  - UN PAYS DE RIVIERE A RETROUVER
  - UNE OMNIPRESENCE DE LA ROCHE ET DES PERSPECTIVES A REVELER



- |  |                                  |   |   |                    |
|--|----------------------------------|---|---|--------------------|
| Retrouver des accès à l'eau  | Des lieux de baignade /plongeoir | Rouvrir des points de vue sur les chaos                 | Faire connaître le patrimoine et raconter l'histoire du territoire<br>Un point de départ pour l'interprétation du territoire? | Circuits existants |
| Retrouver des perspectives sur les cours d'eau                                   |                                  | Retrouver ou Valoriser des perspectives (belvédère)     | ☆ ☆ ☆ Patrimoine bâti - Activités économiques - Site naturel à valoriser  | GR                 |
| Rouvrir les fonds de vallées – Retrouver un usage agricole/ les remettre en état |                                  | Valoriser le patrimoine bâti du centre bourg            | □ Améliorer la lisibilité des entrées sur le site de la forêt de Huelgoat   | PR                 |
| ☆ Valoriser le patrimoine lié à l'eau (pont, moulin, zone humide...)             |                                  | Soigner les entrées du bourg                            | ■ Valoriser le lien au lac en soignant les aménagements   | Voie verte         |
|  |                                  | ■ Valoriser le lien au lac en soignant les aménagements | --- Mettre en lien les différents sites/parcours existant ou à créer  |                    |