

**LEGENDE DU PLAN DE PAYSAGE**

PM : Pour Mémoire

**1. PAYSAGES HABITÉS**  
**Pour intensifier la vie locale : Préserver et adapter nos paysages habités**

- 1.1 Développer le portefeuille foncier public en faveur d'un urbanisme maîtrisé
- 1.2 Maîtriser le devenir des quartiers-jardins des collines
- 1.3 Reconquérir le littoral dans son épaisseur
- 1.4 Conforter la vie locale en centres villes et villages
- 1.5 Requalifier les espaces publics au bénéfice de la convivialité
- 1.6 Monter la qualité architecturale, urbaine et paysagère contemporaine du bâti et des équipements

**2. PAYSAGES DES ACTIVITÉS**  
**Pour valoriser notre économie : Diversifier nos paysages d'activités**

- 2.1 Faciliter le repérage dans Sophia Antipolis
- 2.2 Transformer les «zones» d'activités en quartiers d'activités
- 2.3 Valoriser le paysage des espaces de loisirs/nature
- 2.4 Inscrire les énergies renouvelables et le changement climatique dans le paysage
- 2.5 Accompagner l'évolution des grandes emprises industrielles et techniques (carrières, décharges...)

**3. PAYSAGES AGRICOLES**  
**Pour un territoire durable : Réinventer et pérenniser nos paysages agricoles**

- 3.1 Faciliter le redéveloppement d'une agriculture urbaine adaptée et diversifiée
- 3.2 Développer le portefeuille foncier public en faveur de la reconquête agricole
- 3.3 Créer des sites agricoles pilotes
- 3.4 Faciliter l'adaptation du syvo-pastoralisme et l'agriculture et la sylviculture du haut-pays

**4. PAYSAGES NATURELS ET CULTURELS**  
**Pour enrichir notre cadre de vie : Gérer nos espaces naturels et culturels**

- 4.1 Revaloriser le paysage de l'eau, des fonds de vallées et des vallons
- 4.2 Enrichir la «nature urbaine» forestière des collines et du littoral
- 4.3 Protéger les coupures d'urbanisation
- 4.4 Renforcer la préservation et la gestion des restaurants et du petit patrimoine construit
- 4.5 Mettre en scène les reliefs marquants et les vues
- 4.6 Adoucir la gestion du trait de côte
- 4.7 Définir une palette végétale pour l'aménagement, adaptée à la diversité paysagère de la CASA

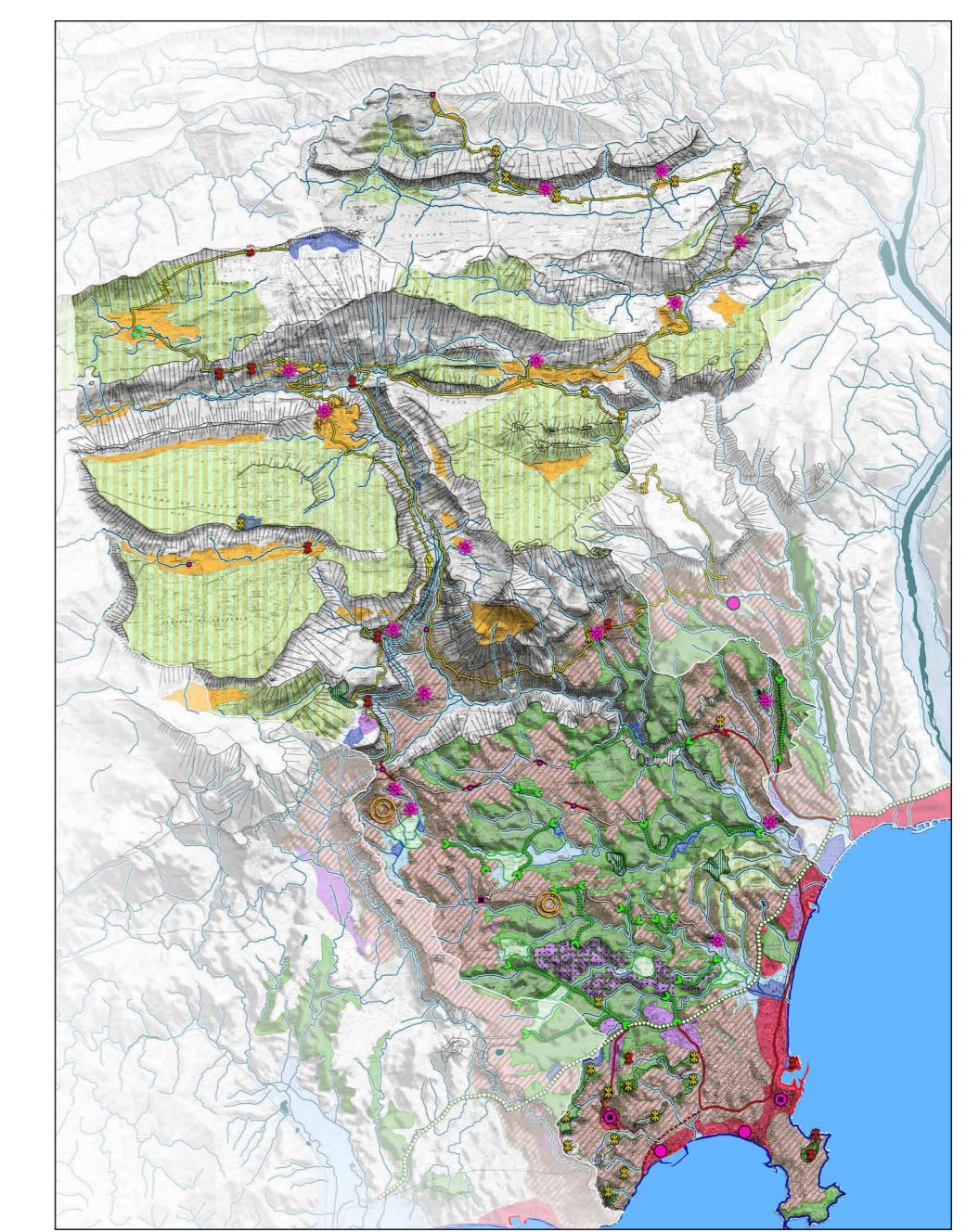
**5. PAYSAGES DES MOBILITÉS**  
**Pour apaiser nos modes de vie : Adoucir nos déplacements**

- 5.1 Encourager les déplacements doux au quotidien
- 5.2 Transformer les petites routes urbanisées en rues jardins
- 5.3 Transformer les grandes voies urbanisées en avenues
- 5.4 Aménager les voies principales en routes parcs
- 5.5 Valoriser les routes panoramiques touristiques

**6. PAYSAGE À VIVRE ET À PARTAGER**  
**Pour mettre en oeuvre et concrétiser les actions : Animer notre Plan de paysage**

- 6.1 Réaliser des esquisses-programmes pour la concrétisation du plan de paysage : les plans-guides
- 6.2 Renforcer les moyens de la CASA en matière de paysage
- 6.3 Sensibiliser les élus et les services de la CASA et des communes au paysage et au Plan de paysage
- 6.4 Établir des partenariats avec les acteurs de l'aménagement pour la mise en oeuvre du plan de paysage
- 6.5 Sensibiliser le public au paysage et au projet de paysage, notamment par des actions participatives

PM : Pour Mémoire



PLAN DE PAYSAGE DE LA CASA  
**PLAN DE PAYSAGE**

Agence Folléa-Gautier paysagistes urbanistes



Agence Folléa-Gautier - Paysagistes Urbanistes - 15 Février 2016 - Source : IGN - Open Street Map