

## 1/ PAYSAGES HABITÉS

**Objectif : Recentrer et améliorer le paysage de l'habitat**

- P.M.** 1.1. Organiser les extensions urbaines sur les coteaux et collines en greffe directe avec les centres anciens
- Centres-bourgs
  - Coupures d'urbanisation
  - Coteaux urbanisés
  - Urbanisation des collines
- 1.2. Valoriser les espaces publics en faveur de la convivialité, des modes doux, et du végétal.
- P.M.** 1.3. Encourager une architecture et un urbanisme contemporains de qualité
- Lisières urbaines

## 2/ PAYSAGES DES ACTIVITÉS

**Objectif : Revaloriser le paysage des activités économiques de l'Albigeois**

- 2.1. Requalifier les zones d'activités existantes et les entrées de ville
- Zones d'activités à requalifier (situées dans les vallons des rus du Séoux, Jauzou, Caussels, la Pontésie, de Cunac, et sur la plaine)
  - Zones d'activité de qualité
  - Site industriel en reconversion
  - Entrées de ville
- 2.2. Développer la qualité paysagère et architecturale des nouveaux quartiers d'activités ou mixtes

## 3/ PAYSAGES AGRICOLES

**Objectif : Pérenniser les paysages agricoles**

- 3.1. Protéger le foncier agricole
- espaces agricoles imbriqués dans l'urbanisation diffuse de la plaine
  - espaces agricoles de la plaine
  - espaces agricoles des collines
  - espaces agricoles des boucles du Tarn
- P.M.** 3.2. Préserver et développer les structures paysagères assurant les fonctionnalités écologiques
- P.M.** 3.3. Soutenir l'activité agricole et sa diversification
- P.M.** 3.4. Améliorer la qualité architecturale et paysagère du bâti agricole

## 4/ PAYSAGES NATURELS ET CULTURELS

**Objectif : Mettre en valeur le paysage patrimonial**

- 4.1. Protéger, gérer et mettre en réseau les espaces de nature les plus sensibles
- Les coteaux du Tarn
  - Les puechs
  - Les vallons
  - Les coteaux du Tarn urbanisés
- 4.2. Valoriser les points de vue majeurs sur le grand paysage
- 4.3. La Tarn : reconquérir le paysage de la rivière
- Accès et points de vues à retrouver
  - Espaces publics en bord de Tarn à requalifier
  - Franchissement du Tarn à créer pour les circulations douces
  - Patrimoine industriel en bord de Tarn à réinvestir
- 4.4. Préserver l'écrin du site de la Cité Episcopale
- Périmètres de la zone coeur et zone tampon UNESCO
  - Périmètre de l'écrin
- P.M.** 4.5. Renforcer la préservation du petit patrimoine
- P.M.** 4.6. Définir la trame paysagère du Grand Albi

## 5/ PAYSAGES DES MOBILITÉS

**Objectif : Renforcer les modes doux et favoriser la découverte paysagère de l'Albigeois**

- 5.1. Développer le réseau des circulations douces à l'échelle de l'agglomération, notamment cyclables
- Les itinéraires quotidiens
  - Les itinéraires de découverte, de loisirs (le Tarn à vélo...)
  - Point de franchissement de la rocade par les circulations douces à aménager/requalifier
  - Franchissement du Tarn à créer pour les circulations douces
- 5.2. Créer un itinéraire de découverte du territoire de l'Albigeois : « Le grand Albi par monts et par vaux »

## 6/ PAYSAGES À VIVRE ET À PARTAGER

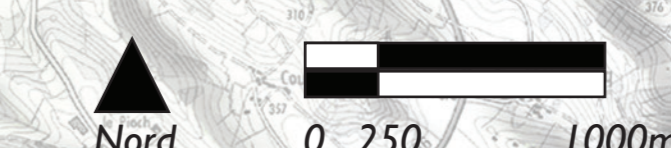
**Objectif 6 : Animer le plan de paysage (non cartographié)**

- P.M.** 6.1. Elaborer des programmes opérationnels sous forme de zooms : les plans guides
- P.M.** 6.2. Renforcer les compétences des élus et des services de la Communauté d'Agglomération de l'Albigeois et des communes en matière de paysage
- P.M.** 6.3. Établir des partenariats avec les acteurs de l'aménagement pour la mise en œuvre du plan de paysage
- P.M.** 6.4. Sensibiliser le public au paysage et au plan de paysage notamment par des actions participatives



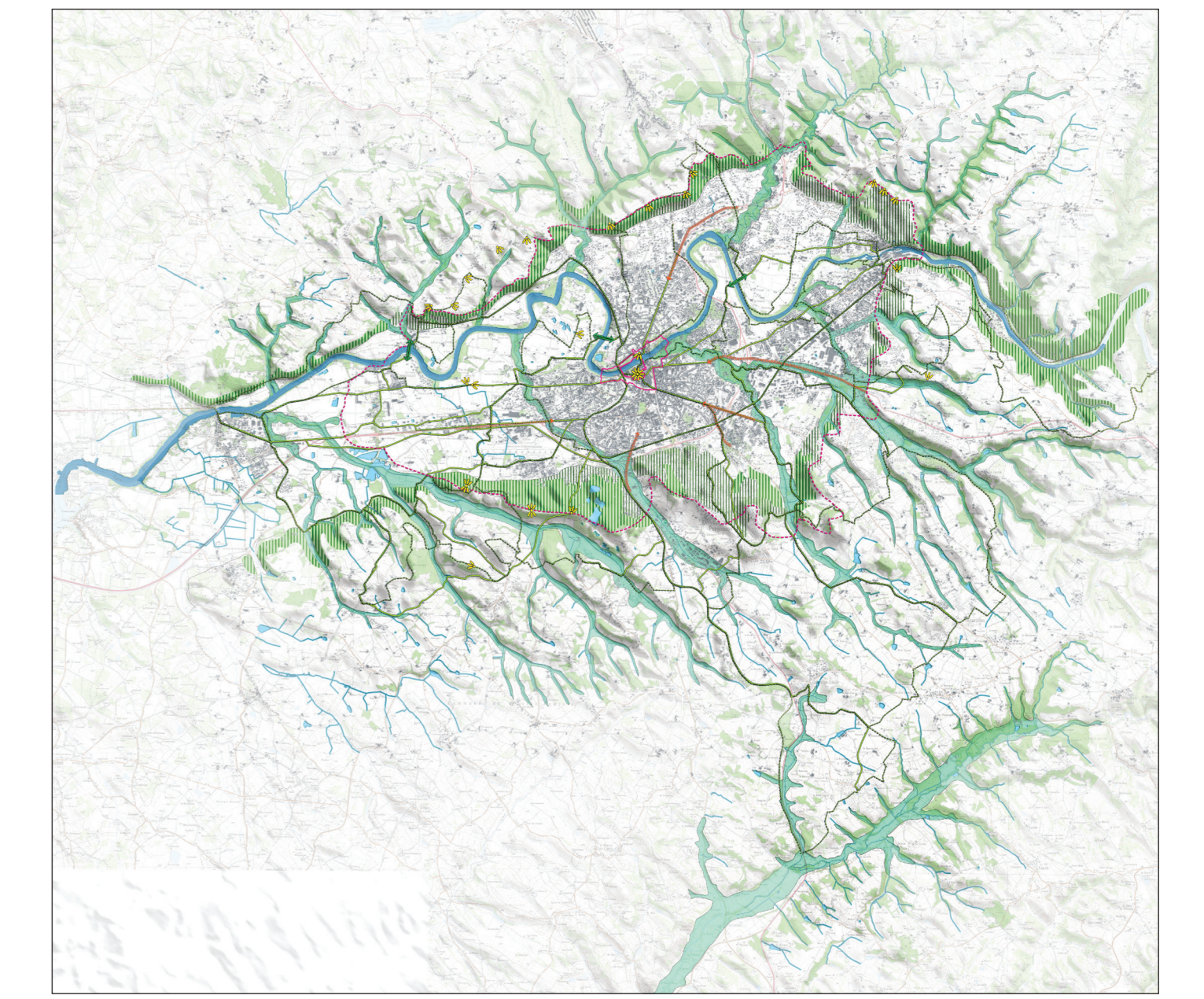
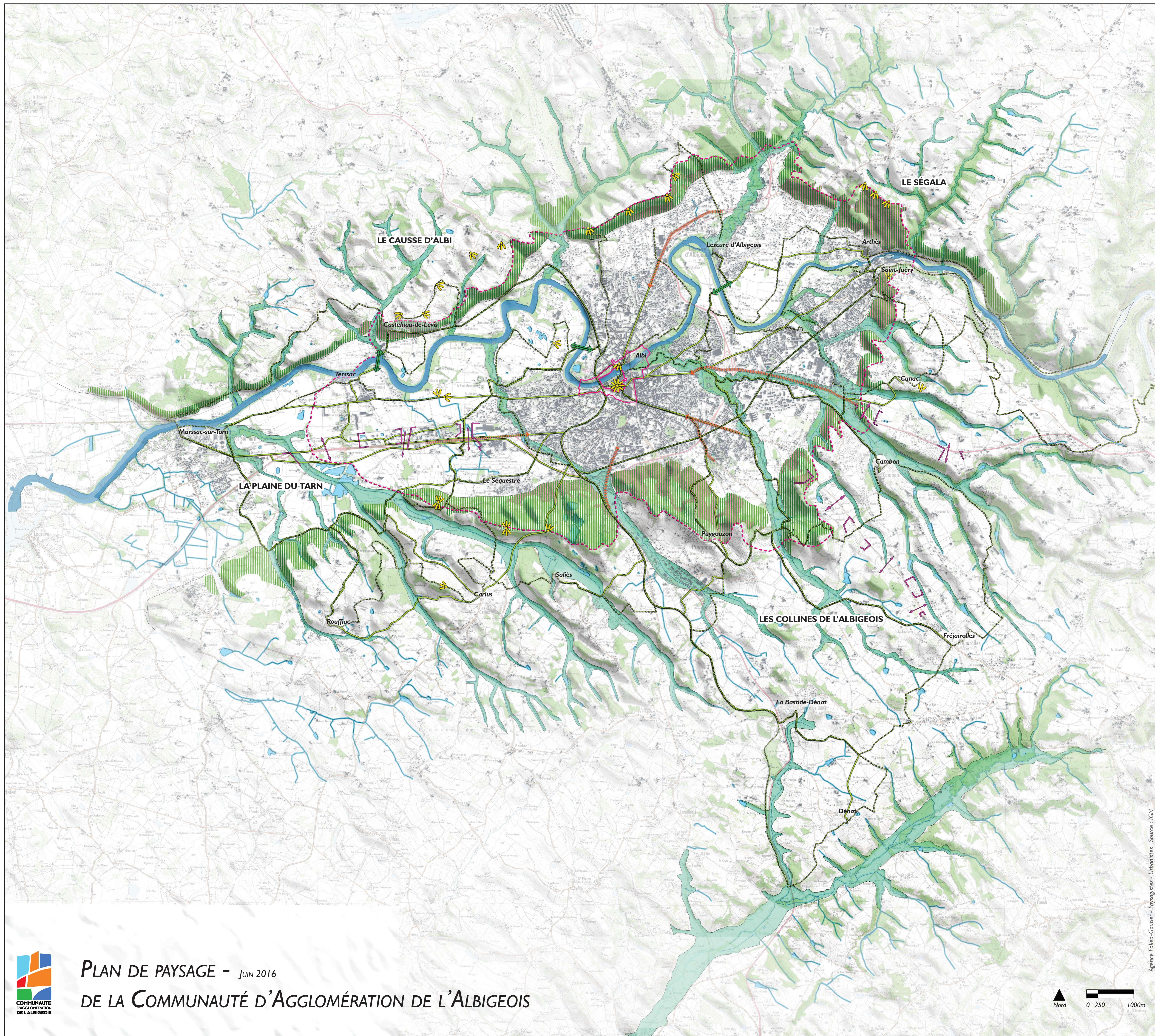
PLAN DE PAYSAGE - JUIN 2016

DE LA COMMUNAUTÉ D'AGGLOMÉRATION DE L'ALBIGEOIS



Agence Falfer-Gautier - Paysagistes - Urbanistes - Source : IGN





PLAN DE PAYSAGE DE LA COMMUNAUTÉ  
D'AGGLOMÉRATION DE L'ALBIGEOIS

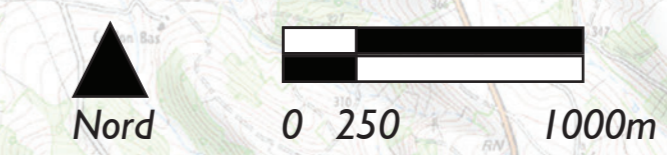
**Périmètres du site UNESCO**  
**Périmètre écrivain, secteur de vigilance**

juin 2016

Agence Follea-Gautier  
Agence@follea-gautier.com



PLAN DE PAYSAGE - JUIN 2016  
DE LA COMMUNAUTÉ D'AGGLOMÉRATION DE L'ALBIGEOIS

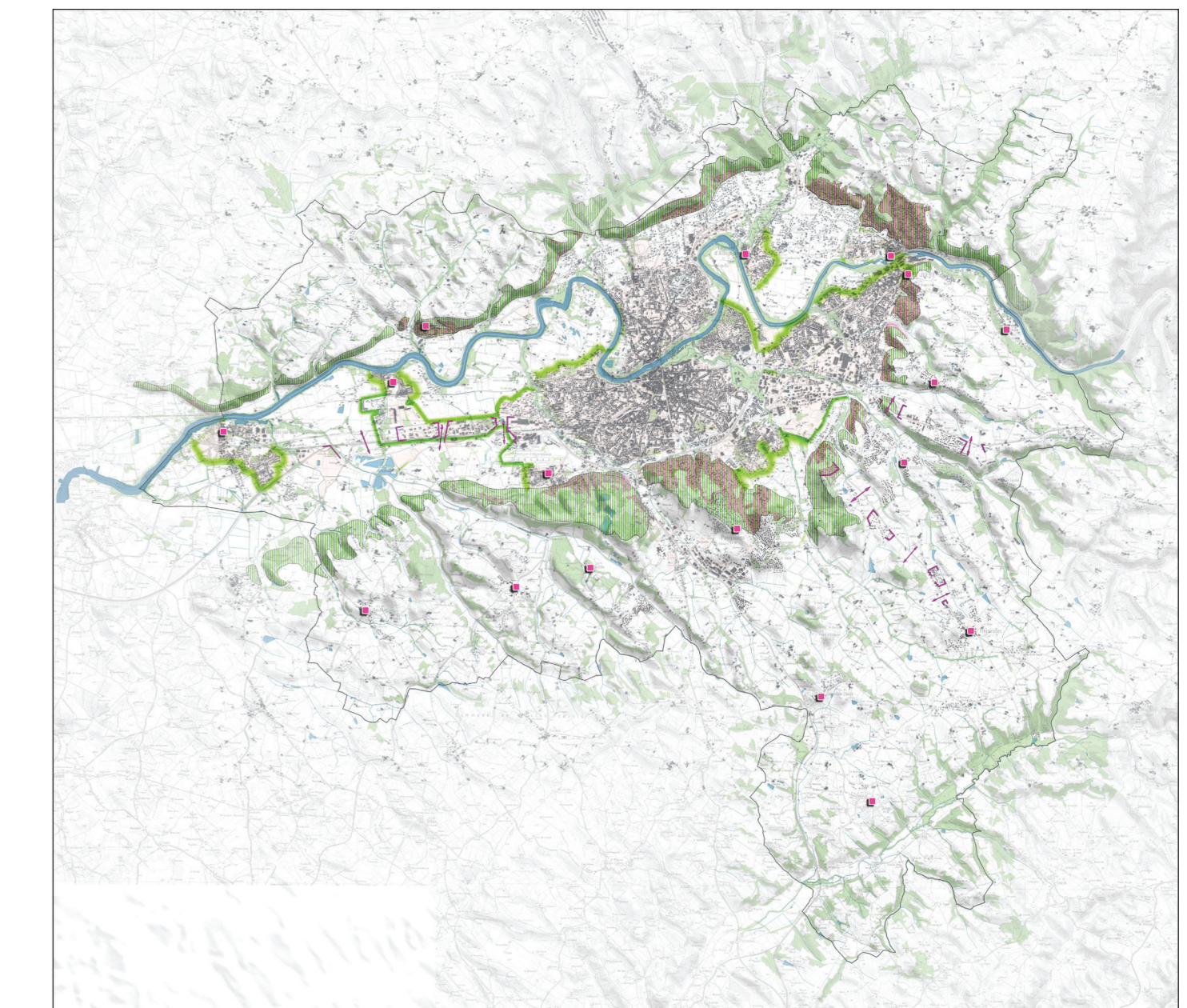
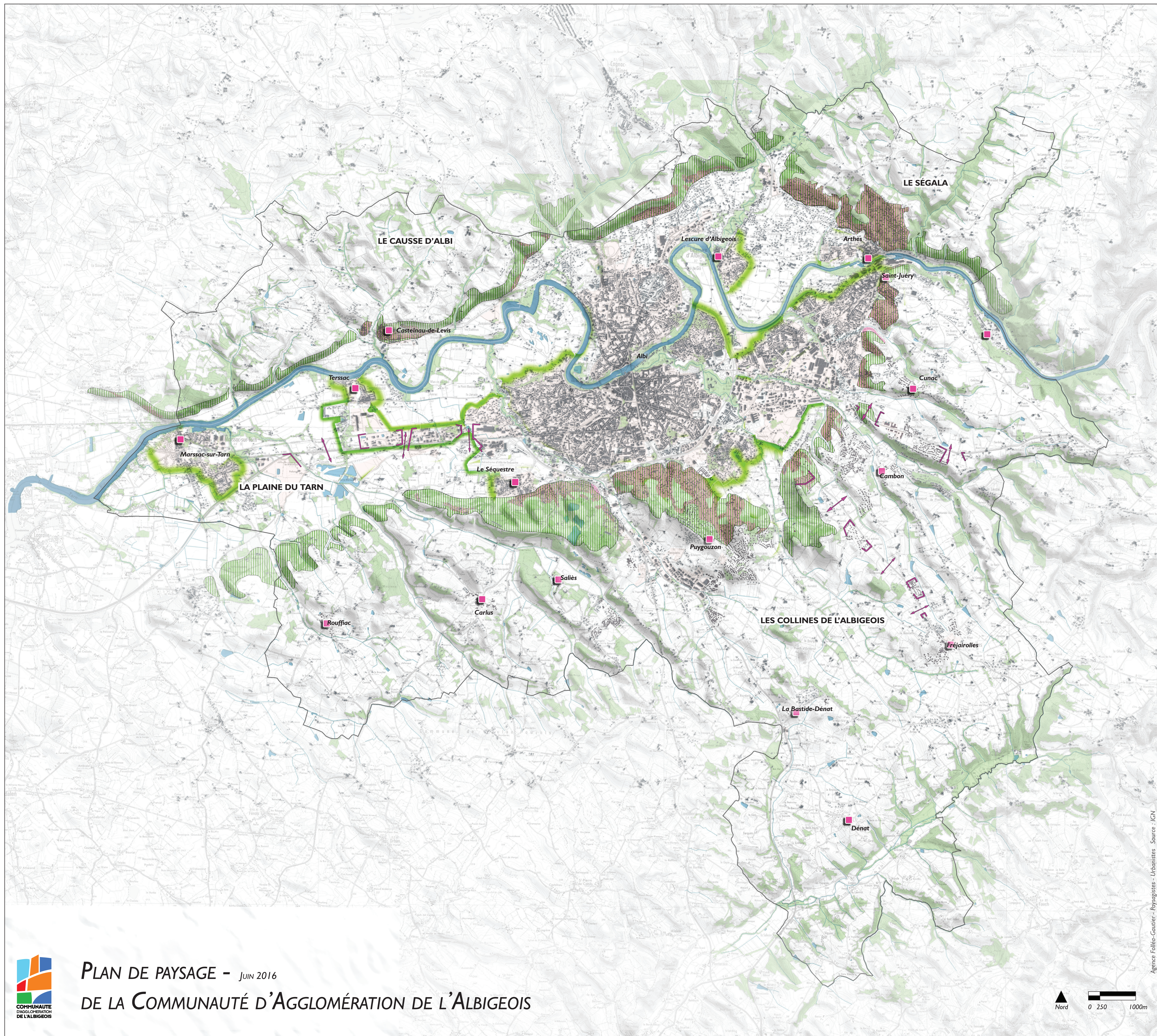


Agence Follea-Gautier - Paysagistes - Urbanistes - Source : IGN

**LÉGENDE**

	Périmètre UNESCO zone coeur et zone tampon
	Périmètre écrivain UNESCO de vigilance
	Coteaux
	Coteaux urbanisés
	Puechs
	Vallons
	Entrées d'agglomération
	Liaisons douces
	Franchissements du Tarn à créer pour les circulations douces
	Coupure d'urbanisation





PLAN DE PAYSAGE DE LA COMMUNAUTÉ  
D'AGGLOMÉRATION DE L'ALBIGEOIS

## PAYSAGES HABITÉS

*Pour économiser l'espace agricole  
Pour renforcer la vie locale*

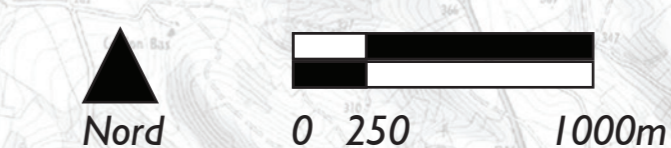
**Objectif I : Recentrer et améliorer le  
paysage de l'habitat**

Juin 2016

Agence Folle-Gautier  
Agence@folle-gautier.com








PLAN DE PAYSAGE - JUIN 2016  
DE LA COMMUNAUTÉ D'AGGLOMÉRATION DE L'ALBIGEOIS

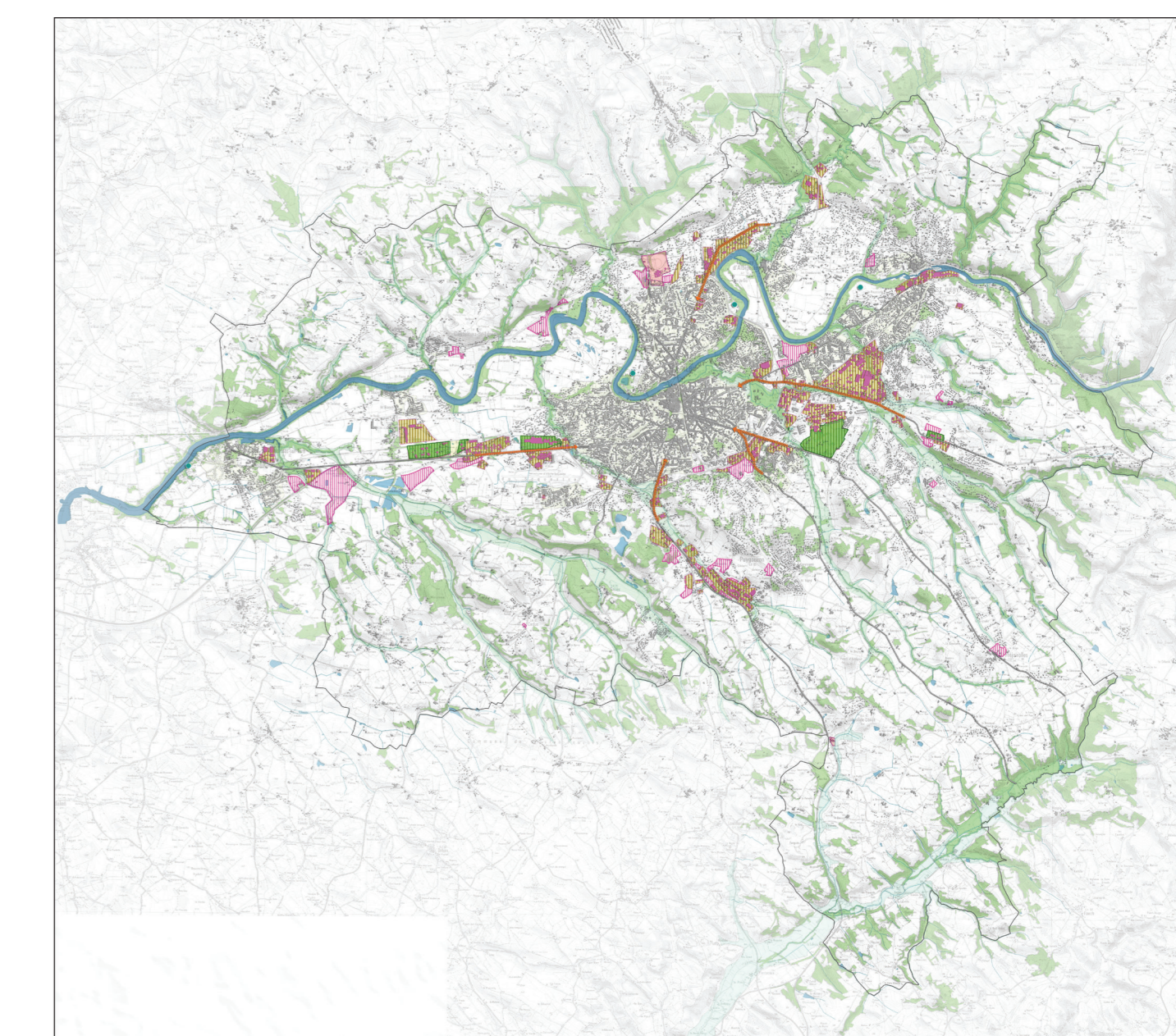
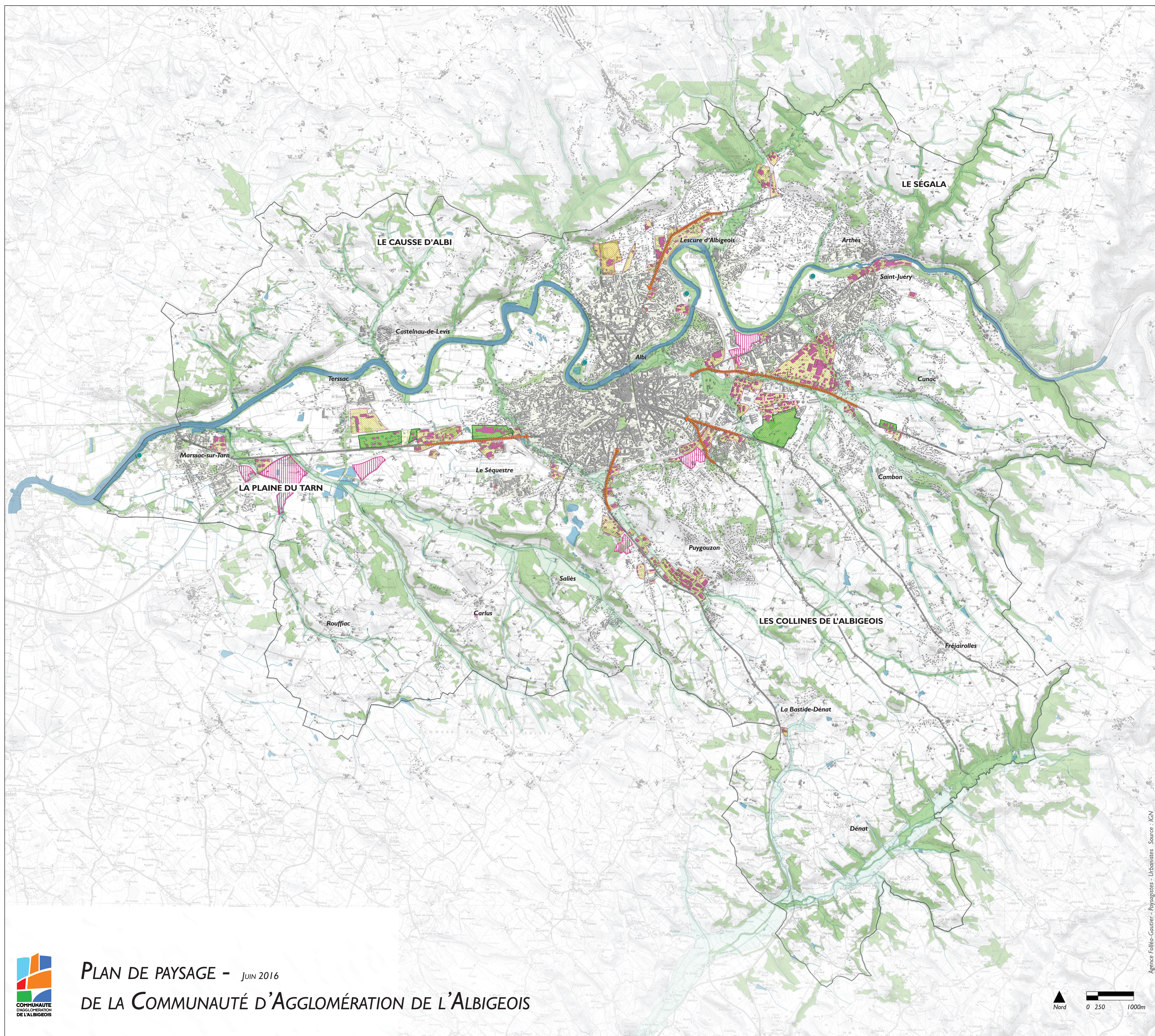


Agence Folle-Gautier - Paysagistes - Urbanistes - Source : IGN

### LÉGENDE

- P.M.** 1.1. Organiser les extensions urbaines sur les coteaux et les collines en greffe directe avec les centres anciens
-  Centres-bourgs
  -  Coupures d'urbanisation
  -  Coteaux urbanisés du Tarn
  -  Coteaux préservés
- P.M.** 1.2. Valoriser les espaces publics en faveur de la convivialité, des modes doux et du végétal
- P.M.** 1.3. Encourager une architecture et un urbanisme contemporain de qualité
-  Lisières urbaines





PLAN DE PAYSAGE DE LA COMMUNAUTÉ  
D'AGGLOMÉRATION DE L'ALBIGEOIS

### PAYSAGES DES ACTIVITÉS

*Pour renforcer l'accueil et l'image du grand Albigeois*

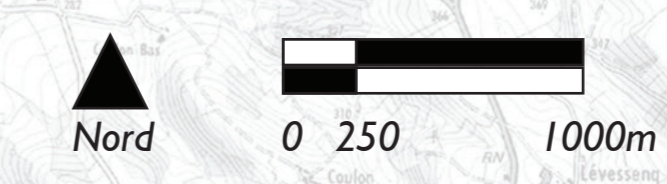
#### Objectif 2 : Revaloriser le paysage des activités économiques de l'Albigeois

Juin 2016

Agence Folle-Gautier  
Agence@folle-gautier.com



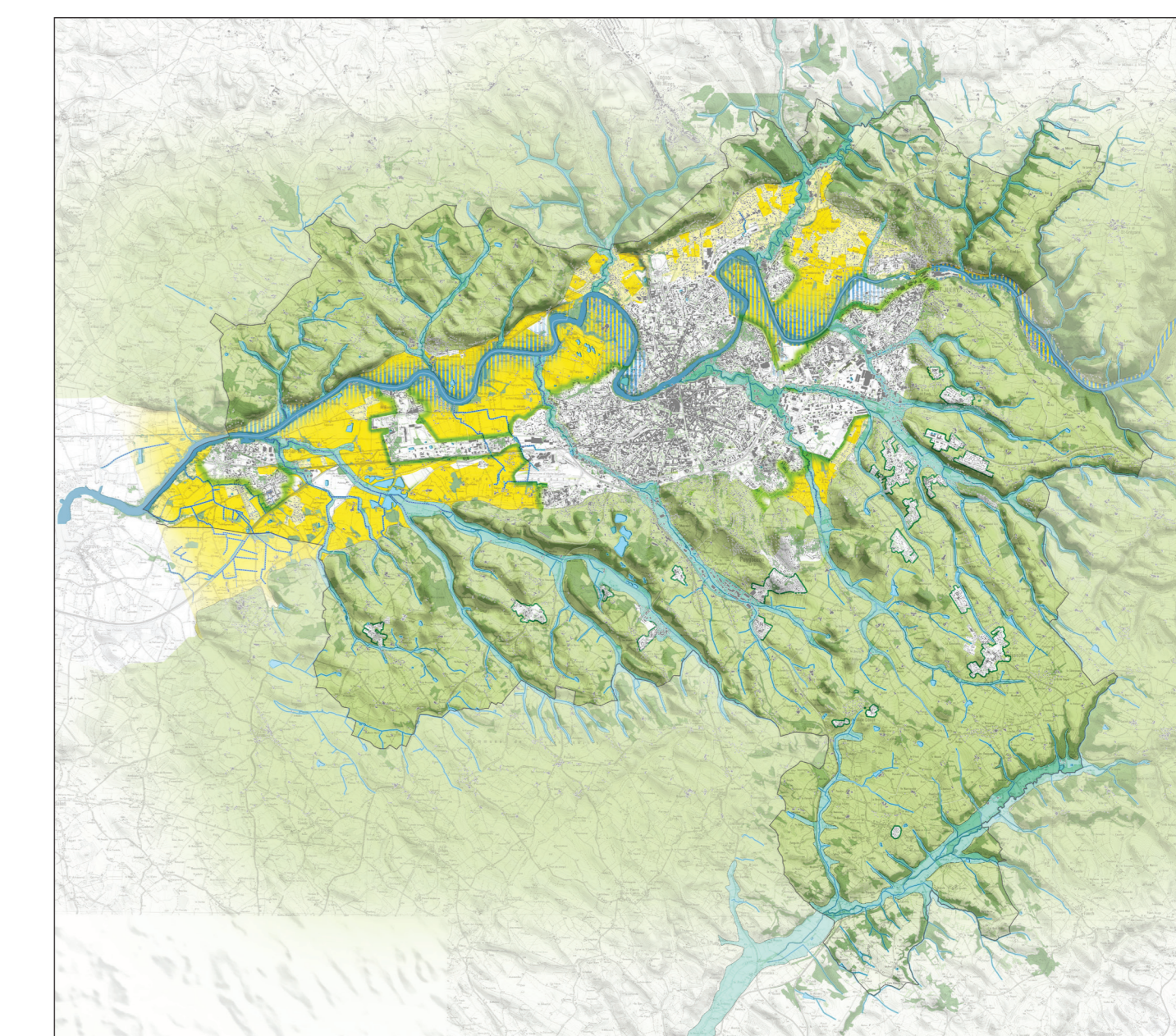
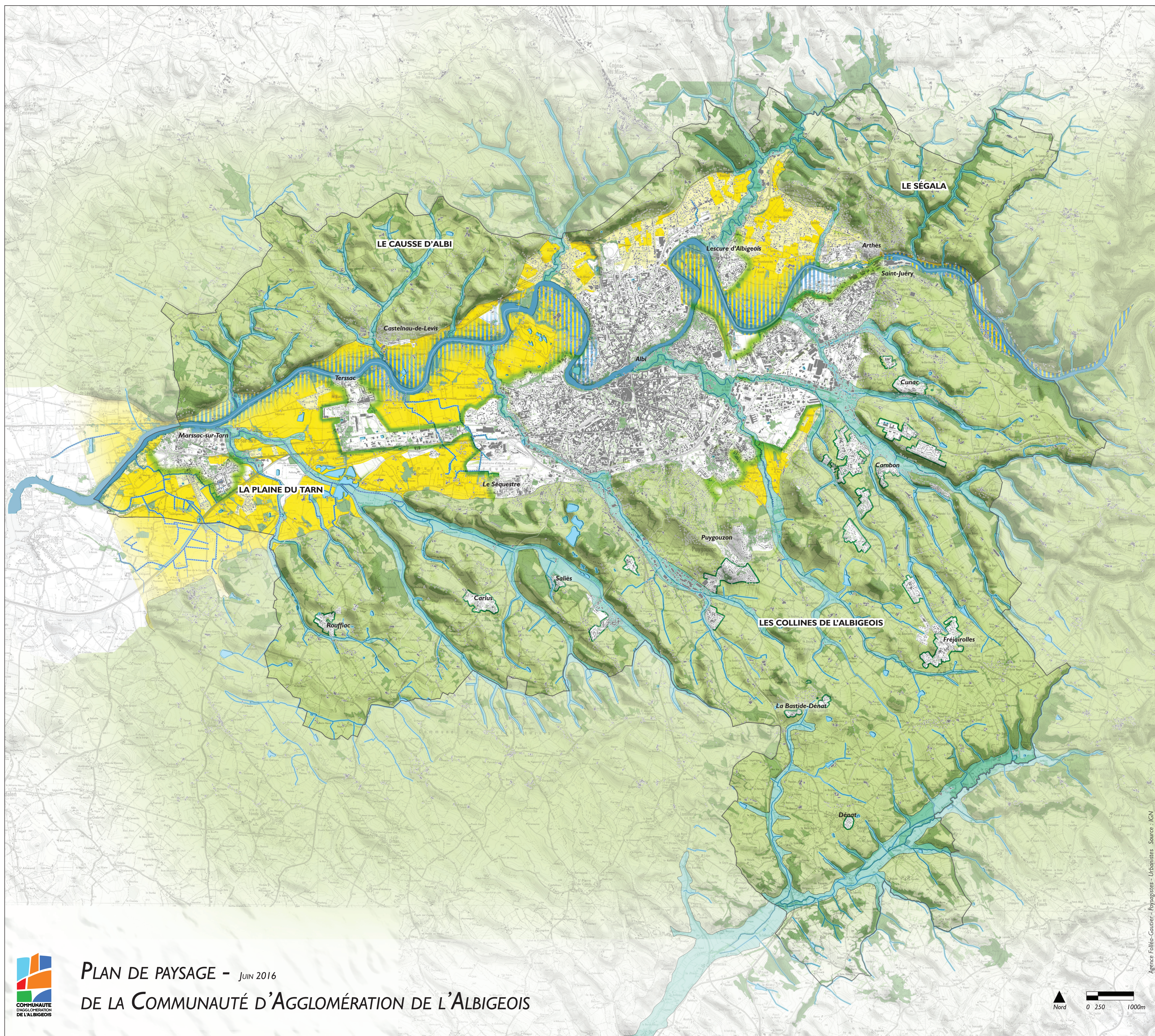
## PLAN DE PAYSAGE - JUIN 2016 DE LA COMMUNAUTÉ D'AGGLOMÉRATION DE L'ALBIGEOIS



Agence Folle-Gautier - Paysagistes - Urbanistes. Source : IGN

LÉGENDE	
2.1. Requalifier les zones d'activités existantes et les entrées de ville	
	- Zones d'activités à requalifier (situées dans les vallons des rus du Séoux, Jauzou, Causseils, la Pontési, de Cunac, et sur la plaine)
	- Zones d'activité de qualité
	- Site industriel en reconversion
	- Entrées de ville
2.2. Développer la qualité paysagère et architecturale des nouveaux quartiers d'activités ou mixtes	
	- Nouveaux quartiers d'activités ou mixtes





PLAN DE PAYSAGE DE LA COMMUNAUTÉ  
D'AGGLOMÉRATION DE L'ALBIGEOIS

### PAYSAGES AGRICOLES

Pour préserver le cadre de vie et l'économie locale

#### Objectif 3 : Pérenniser les paysages agricoles

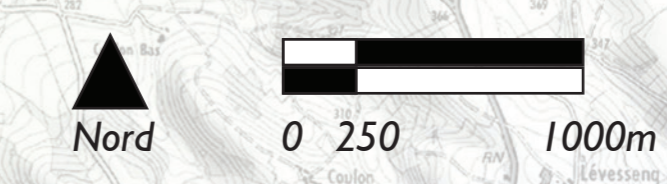
Juin 2016

Agence Folléa-Gautier  
Agence@follea-gautier.com

Agence Folléa-Gautier - Paysagistes - Urbanistes - Source : IGN



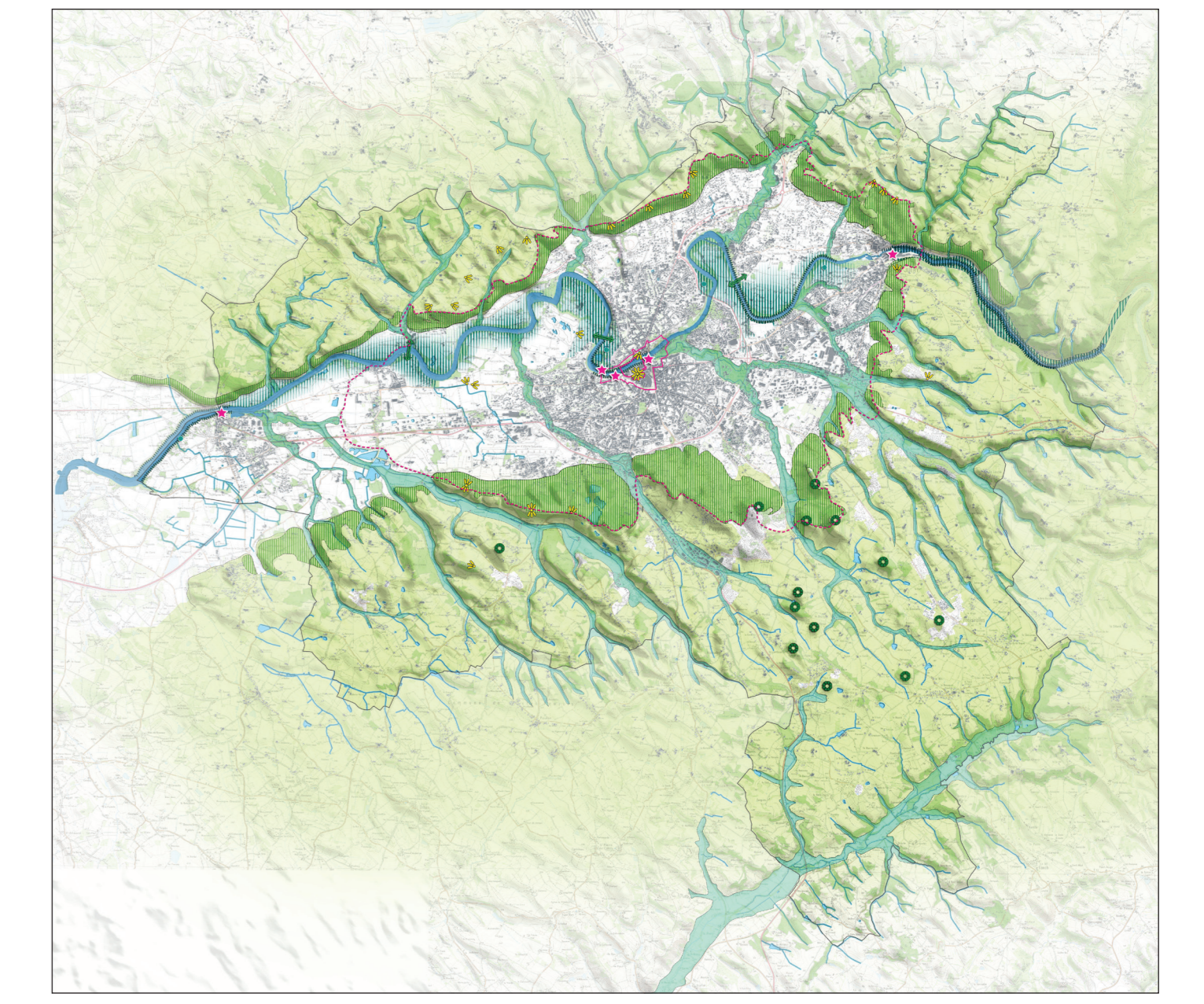
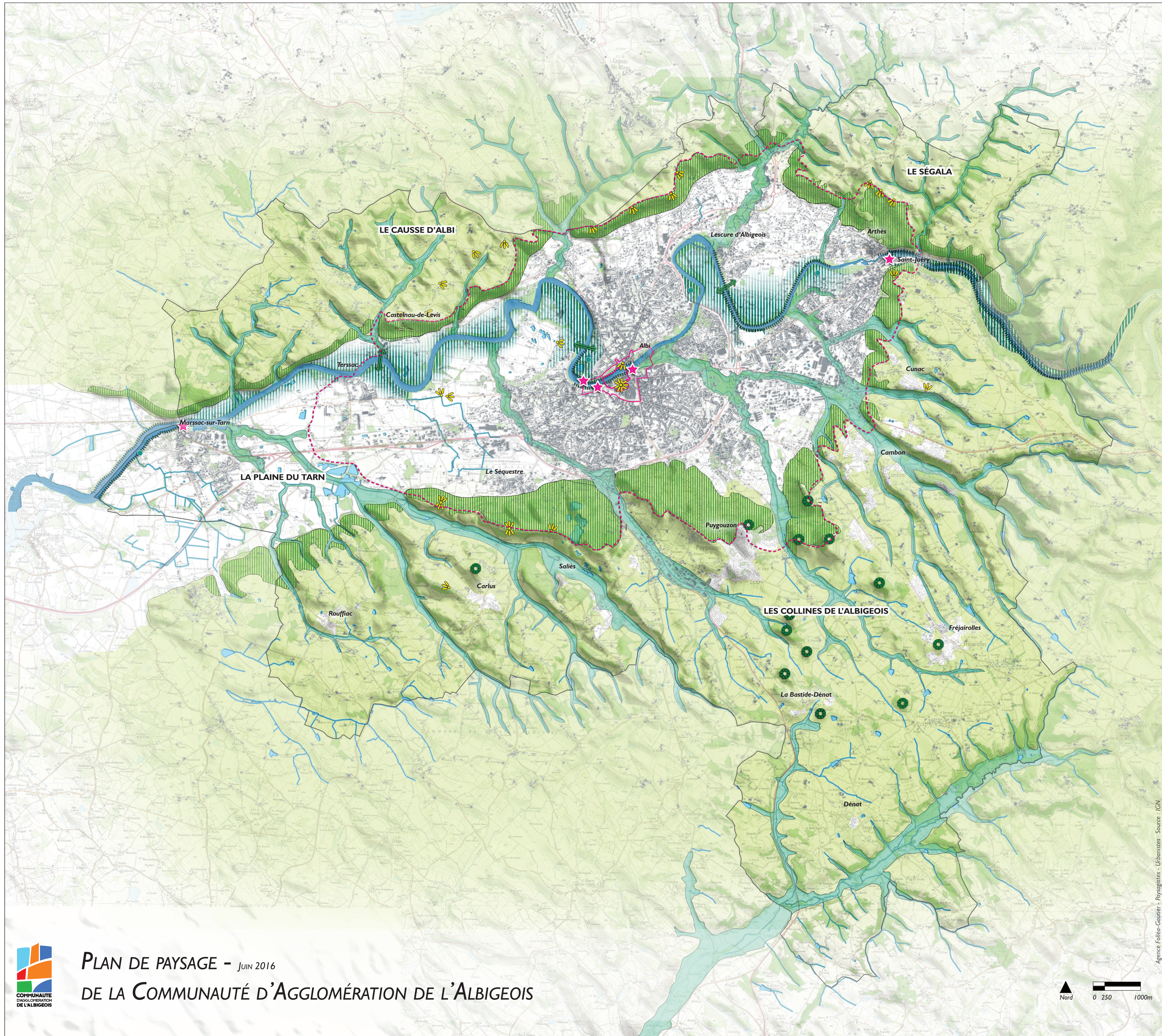
## PLAN DE PAYSAGE - JUN 2016 DE LA COMMUNAUTÉ D'AGGLOMÉRATION DE L'ALBIGEOIS



### LÉGENDE

- 3.1. Protéger le foncier agricole
  - espaces agricoles imbriqués dans l'urbanisation diffuse de la plaine
  - espaces agricoles de la plaine
  - espaces agricoles des collines
  - espaces agricoles des boucles du Tarn
- P.M.** 3.2. Préserver et développer les structures paysagères assurant les fonctionnalités écologiques
- P.M.** 3.3. Soutenir l'activité agricole et sa diversification
- P.M.** 3.4. Améliorer la qualité architecturale et paysagère du bâti agricole
- (1.2). Composer des lisières urbaines entre les emprises urbanisées et les espaces agricoles ou de nature





PLAN DE PAYSAGE DE LA COMMUNAUTÉ  
D'AGGLOMÉRATION DE L'ALBIGOIS

## PAYSAGES NATURELS ET CULTURELS

Pour conforter l'attractivité de notre territoire

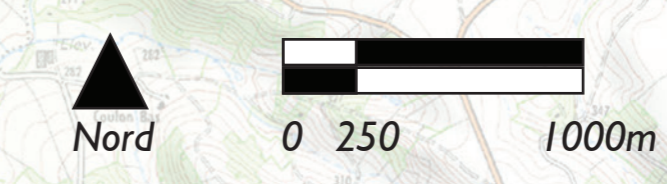
### Objectif 4 : Mettre en valeur le paysage patrimonial

Juin 2016

Agence Folle-Gautier  
Agence@folle-gautier.com



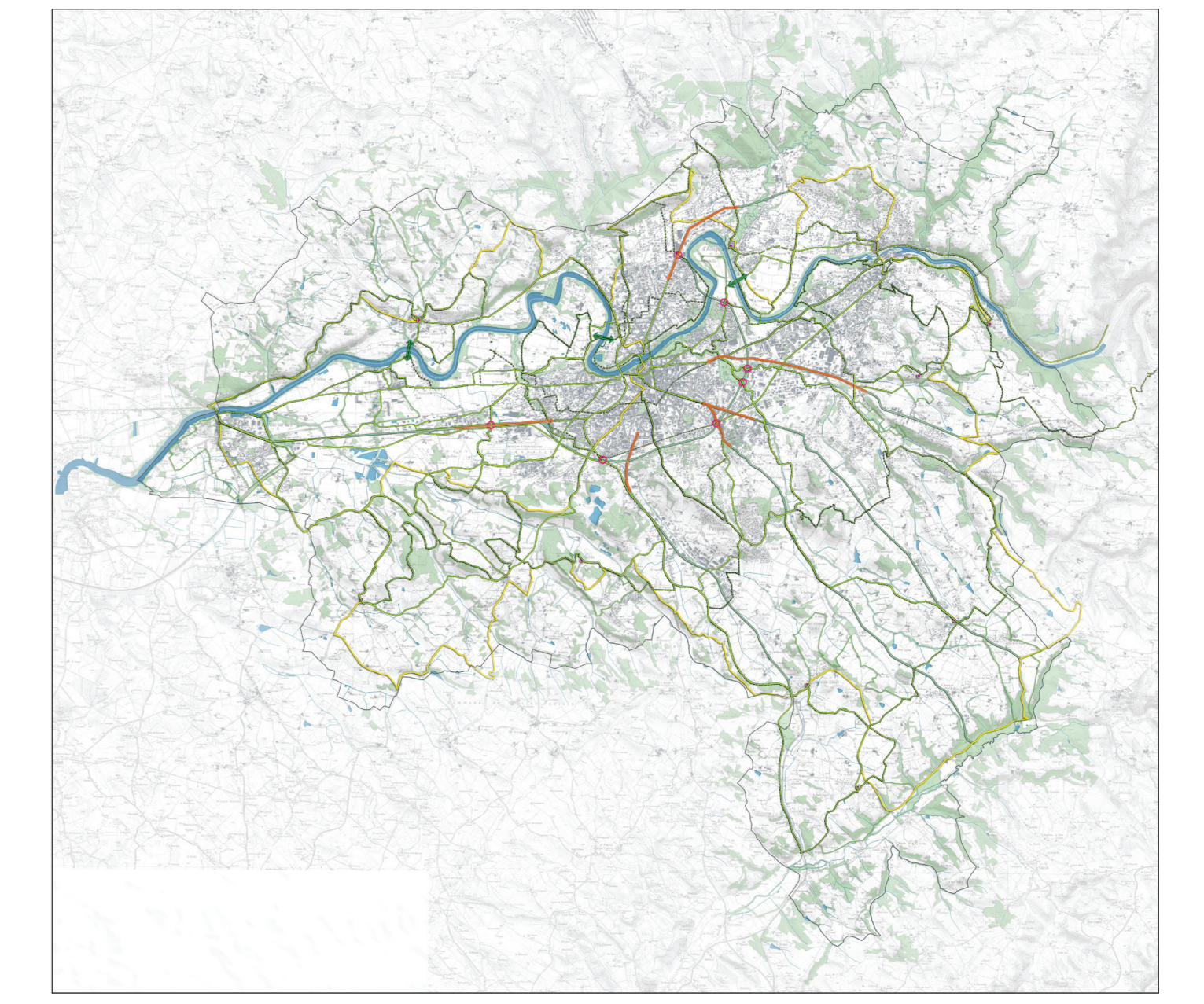
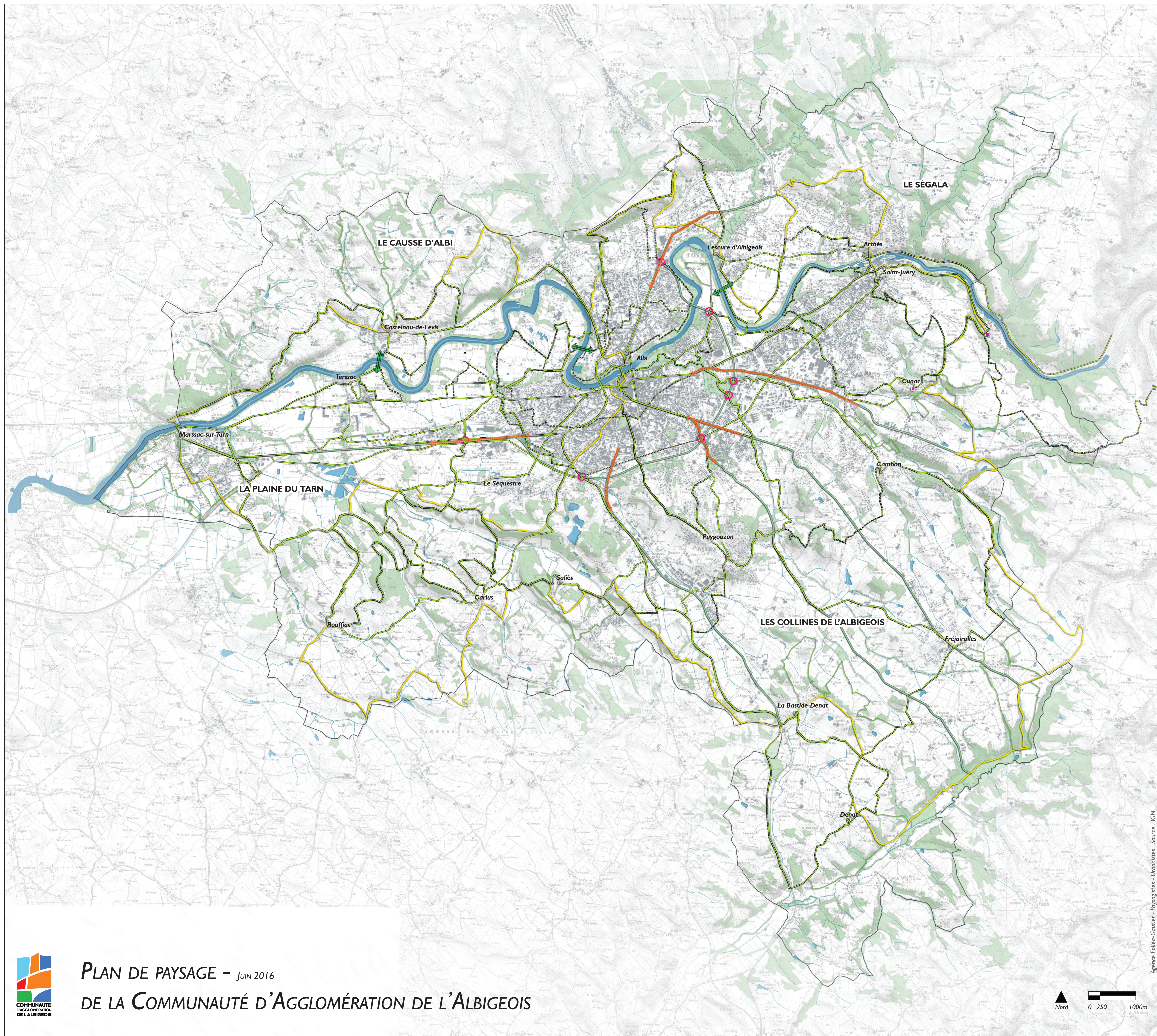
# PLAN DE PAYSAGE - JUIN 2016 DE LA COMMUNAUTÉ D'AGGLOMÉRATION DE L'ALBIGOIS



Agence Folle-Gautier - Paysagistes - Urbanistes - Source : IGN

LÉGENDE	
	4.1. Protéger, gérer et mettre en réseau les espaces naturels les plus sensibles
	- Les coteaux du Tarn
	- Les puechs
	- Les vallons
	4.2. Valoriser les points de vue majeurs sur le grand paysage
	4.3. Le Tarn : reconquérir le paysage de la rivière
	- Accès et points de vues à retrouver
	- Espaces publics en bord de Tarn à requalifier
	- Franchissement du Tarn à créer pour les circulations douces
	- Patrimoine industriel en bord de Tarn à réinvestir
	4.4. Préserver l'écrin de la Cité Episcopale
<b>P.M.</b>	4.5. Renforcer la préservation du petit patrimoine
<b>P.M.</b>	4.6. Définir la trame paysagère du Grand Albi





PLAN DE PAYSAGE DE LA COMMUNAUTÉ  
D'AGGLOMÉRATION DE L'ALBIGEOIS

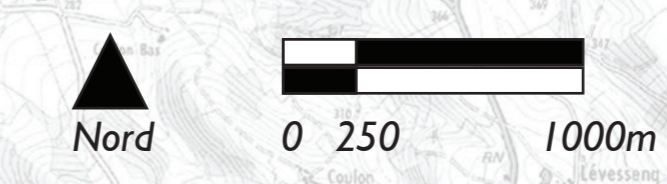
**PAYSAGES DES MOBILITÉS**  
*Pour adoucir les paysages des déplacements*  
**Objectif 5 : Renforcer les modes doux et favoriser la découverte paysagère de l'Albigeois**

Juin 2016

Agence Folles-Gautier  
 Agence@folles-gautier.com



**PLAN DE PAYSAGE - JUIN 2016**  
**DE LA COMMUNAUTÉ D'AGGLOMÉRATION DE L'ALBIGEOIS**



Agence Folles-Gautier - Paysagistes - Urbanistes. Source : IGN

**LÉGENDE**

- 5.1. Développer le réseau des circulations douces à l'échelle de l'agglomération, notamment cyclables
  - Les itinéraires quotidiens
  - Les itinéraires de découverte, de loisirs (le Tarn à vélo...)
  - Les points de franchissement sensibles de la rocade
- 5.2. Créer un itinéraire de découverte du territoire de l'Albigeois : «le grand Albi par Monts et par Vaux»
- (2.1). Requalifier les entrées de ville
- (4.3). Franchissement du Tarn à créer pour les circulations douces