

# Retour sur les consultations des habitants pour le plan de paysage



# Contexte

- Convention européenne du paysage : partie de territoire perçue par les populations
- Le plan d'action pour les paysages
- Une étude stratégique en trois étapes : diagnostic, objectifs de qualité paysagère et programme d'actions
- Une consultation à grande échelle : 110 000 habitants et plus
- Accent mis sur la phase diagnostic

# Les objectifs de la consultation

- Connaître les valeurs, les représentations
- Acquérir des connaissances plus fines, au plus près du terrain
- Sensibiliser les habitants, mais aussi les élus et les acteurs sur des cas concrets
- Envisager l'avenir et des pistes d'actions (meilleures idées)
- Développer le travail partenarial
- Avoir une qualité de la consultation plutôt que de la quantité. Néanmoins, en tout, plus de 1000 personnes «consultées» au sens large

In fine avoir une meilleure appropriation du plan de paysage par tous

# La démarche mise en œuvre

**Trois méthodes pour toucher différents publics en phase diagnostic :**

**-Un concours photographique**

- Le paysage qui compte pour moi, le paysage qui doit changer
- Particuliers et scolaires
- Avec un jury, un vote du public et une exposition au Parc des Mées

**-Un cycle de promenades découvertes**

- 6 promenades pour remettre en lumière certains lieux
- Choix des lieux selon les enjeux pressentis et la bonne volonté des acteurs

**-Des enquêtes de terrain confiées aux étudiants de l'Ecole Nationale Supérieure de la Nature et du Paysage**

5 groupes, 5 méthodes expérimentales

# Les résultats

## **Concours photographique :**

- 152 photographies reçues, 600 votants
- une variété des tranches d'âges
- un résultat lié au sensible, personnel
- une plus forte capacité à parler de ce qu'on aime, que de ce qu'on aime pas
- des paysages dégradés mais peu de paysages «à potentiel»

## **Les promenades découvertes :**

- une participation fluctuante, 150 participants en tout
- une connaissance très fine des lieux s'élabore
- un vrai partage d'idées
- quelques pistes d'actions émergent

## **Les enquêtes des étudiants :**

- Une bonne participation, une variété des tranches d'âges : environ 315 personnes
- des questions posées liées à la pratique de l'espace
- une méthode intéressante avec les enfants et les parents
- des paysages exceptionnels liés à la nature, et des paysages du quotidien, mais peu de paysages «intermédiaires»

# Le concours photographique

«Le paysage qui compte pour moi»



Estelle Senocq

## Un paysage sur- représenté



S. Berthelot



J.M. W Turner

# De grandes familles de photographies se dégagent : Paysages de l'intime, paysages exceptionnels, paysages agricoles, paysages naturels...

«Celui où je m'adosse  
pour puiser toute son  
énergie, je fais une  
pause j'oublie tout!»  
C. Habert Loiseau



C. Habert Loiseau



Ingrid Aubert



W. Legatelois



4e6 Collège Marcel Carné



C. Challais



Collège Blois Vienne 5e c



S. Chignard



G. Jémont

C. Challais



L. Rocco





A. Tardif



F. Ramaugé



H. Chiron



L. Rion



J.M Brun



F. Champagnat

Des valeurs qui émergent :

-le rapport homme nature

-des paysages vivants

-des paysages exceptionnels liés aux loisirs et au patrimoine

## «Le paysage qui doit changer»

- Quelques lieux à forts potentiels
- Un regard plus précis des enfants sur les espaces verts



N. Viault



K. Ouchet



R. Amarani



Plaine Croix-Chevallier 3e2 collège Begon

«Il faudrait changer cet espace car c'est un espace vide quand le Mix Terre n'est pas là c'est inconfortable pour jouer au football, mettre un espace de jeux rendrait service à tout le monde» 3e2 du collège Bégon

## **Le paysage qui compte pour moi**

Une sur-représentation :

- de l'amphithéâtre de Blois (=1/3 des photos)
- le patrimoine, l'eau, les arbres isolés, la nature sont des motifs qui reviennent
- des espaces verts pour les collégiens

Une sous-représentation :

Les rues des villages, les grands paysages (Sologne, vallée de la Cisse), les forêts, les châteaux

## **Le paysage qui doit changer**

Une sur-représentation :

- paysages dégradés (friches)
- les déchets

Une sous-représentation :

- les zones d'activités et entrées de ville
- l'étalement urbain et les lotissements
- les lieux à potentiel

## **Les 10 lieux/idées les plus marquantes pour le plan de paysage**

- Le besoin de nature en ville et en Beauce
- La problématique des déchets
- Le jardin des Lices
- L'extension du jardin de l'Évêché
- La friche commerciale à St Denis sur Loire
- Rues de Blois : rue des ponts chartrains et abords de l'église St Nicolas
- Le viaduc côté La Chaussée-St-Victor
- La plaine Croix-Chevallier à valoriser pour les enfants
- La forêt de Russy (vue sur la Loire)
- La ballastière de Chouzy-sur-Cisse
- Lien Bury/ Chambon à mettre en valeur

En creux, le faible nombre de photos représentant la Loire sauvage, les forêts, les lieux de travail, les lotissements, les zones d'activités, les paysages de la mobilité (liaisons douces), les grands paysages interrogent

# Les promenades découvertes pour échanger nos perceptions



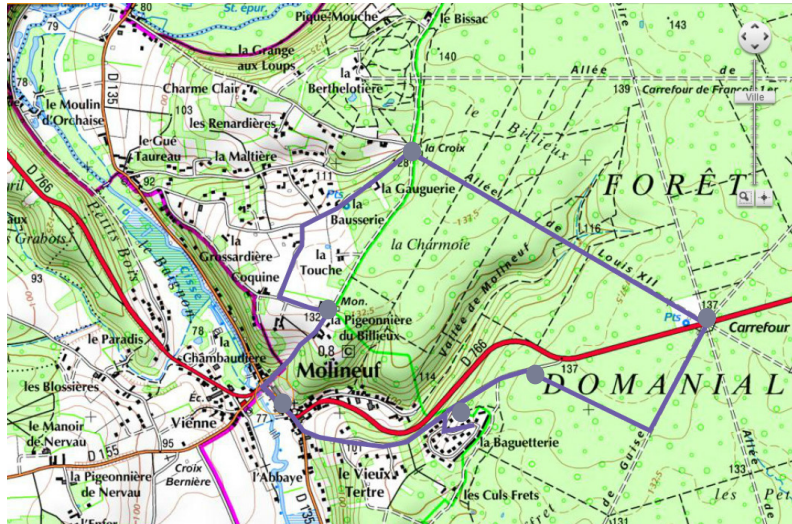
Titres :

1. La zone commerciale de Vineuil, un paysage à reconsidérer?
2. Le Val de Loire, patrimoine mondial de l'UNESCO
3. L'évolution de nos campagnes : entre extensions pavillonnaires et préservation des sites naturels et agricoles
4. La réserve naturelle de Grand Pierre et Vitain : un paysage d'exception?
5. Les jardins et la Loire : un écrin pour la renaissance du château royal de Blois?
6. Forêts de notre territoire : quels rôles? Quels usages?

(en parallèle, une lecture de paysage pour les élus de l'exécutif communautaire)

# Promenades découvertes : parcours et points d'arrêts

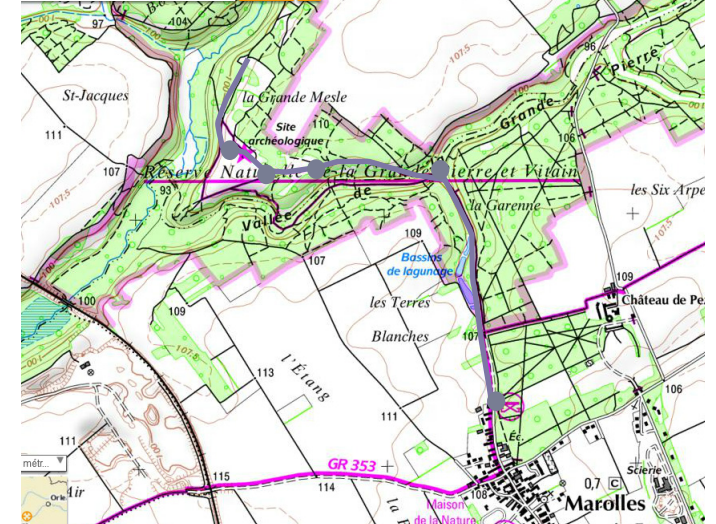
## Molineuf



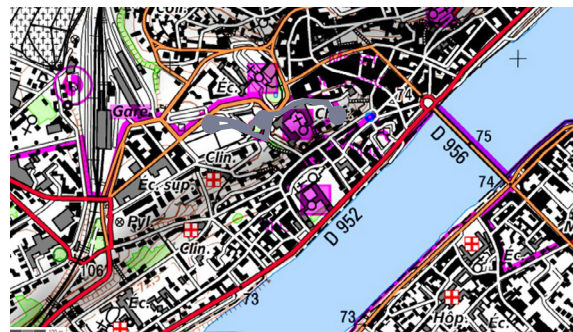
## Saint Gervais



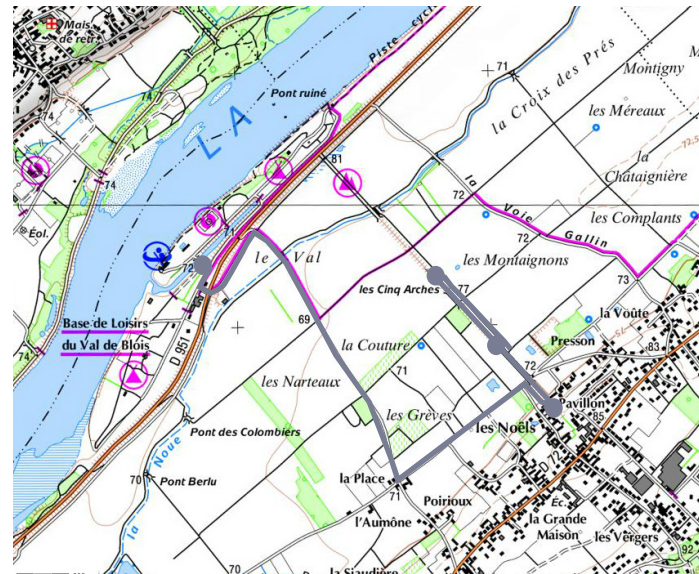
## Marolles



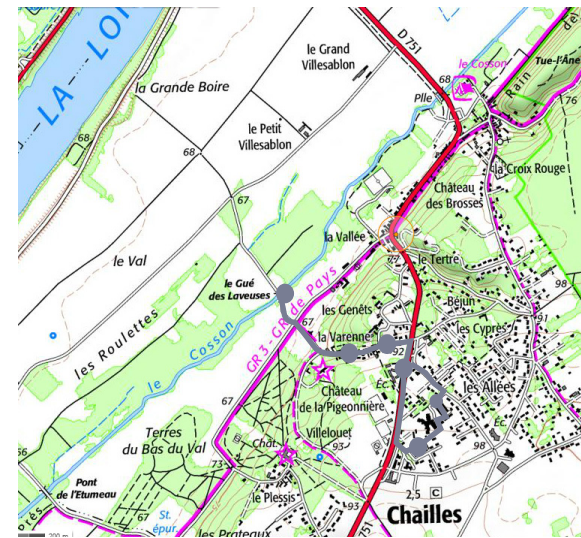
## Blois



## Vineuil



## Chailles



## **Les idées les plus marquantes :**

### **ZAE**

-Un commerçant : vous avez dû vous tromper de chemin, il n'y a rien à voir ici!

### **Viaduc**

- Une histoire foisonnante (bombardements et reconstruction du pont, histoire ferroviaire et du tramway, grands projets, suppression du barrage, gare aux asperges...)
- Appropriation par les habitants
- Aménager les entrées, le parcours, dégager la vue sur la Loire
- Un lien entre Vineuil et le lac de Loire à retrouver
- Un lieu exceptionnel de lecture de paysage, et un potentiel de mise en valeur multi-usage (mise en lumière, événements culturels...). « Superbe ce viaduc, rdv des promeneurs, des photographes, des sportifs, des enfants...dommage les ronces, etc. Un entretien permanent sans exagérer pour garder le look naturel ! »
- Considérer l'ensemble du viaduc , de part et d'autre de la Loire
- Des coteaux à améliorer et protéger

### **L'évolution de nos campagnes**

- Inciter à rénover le patrimoine existant : « Trop d'avantages ont été donnés à la construction neuve» »
- Valoriser les paysages d'eau, à l'image du gué des laveuses, pour les habitants et les touristes
- Connecter la commune avec le val
- L'habitat social peut permettre le renouvellement de la population recherchée par les élus
- Lotissements : un mal nécessaire mais une réflexion pouvant améliorer le paysage

### **Réserve de Grand Pierre et Vitain**

Accès à développer, et la faire connaître un peu plus

### **Abords du Château de Blois**

- Enjeu du square Pasteur, de l'école Victor Hugo pour désenclaver le jardin des Lices
- Capitainerie et place du château à rendre «appropriables»

## **Forêt de Blois à Molineuf**

- Lotissement de la Baguetterie = contre-exemple pour la vie du village
- Aire Valentine de Milan = enjeu d'accueil du public
- Faire connaître la gestion de la forêt
- Problème d'entretien des paysages
- Enjeu de préservation des coteaux



Planche photo réalisée par une habitante après la promenade



# L'enquête des étudiants de l'école du paysage

## 1. Le micro-trottoir

### CLICHÉS PRIS SUITE AUX INTERVIEWS DU JOUR 1 POUR LA RÉALISATION D'UNE BANDEROLLE

A la suite de nos interviews, nous nous sommes rendus sur les différents sites cités pour les photographier nous-mêmes. Les résultats des graphiques ci-dessus nous ont permis de sélectionner les 14 lieux les plus cités lors de notre première journée afin de confectionner une frise photographique (support du questionnaire de la deuxième journée.)



Bord de Loire depuis la rive nord à Blois



Parc de loisirs à Onzain



Forêt domaniale de Blois



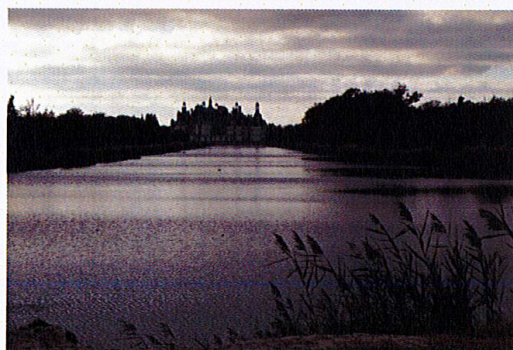
Plaine des jeux au parc des Mées, Blois



Lac de la Pinçonnière, Blois



Chateau de Cheverny (\*)



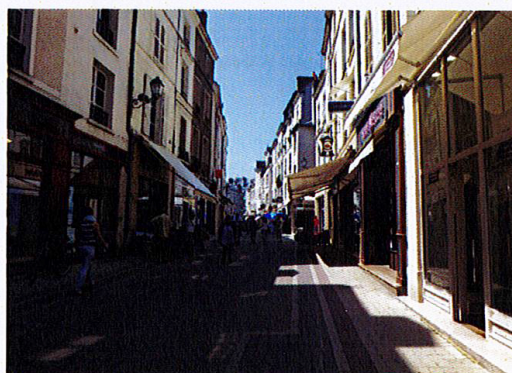
Vue sur le canal et le château de Chambord



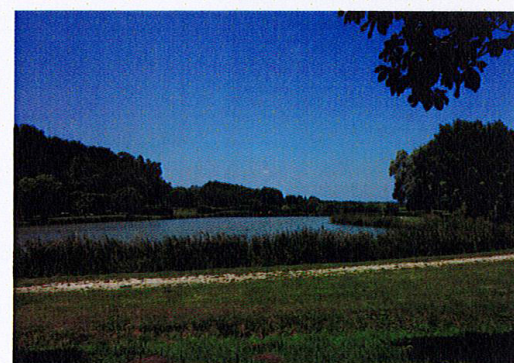
Place Plumereau, Tours (\*)



Zone d'activité, Villebarou



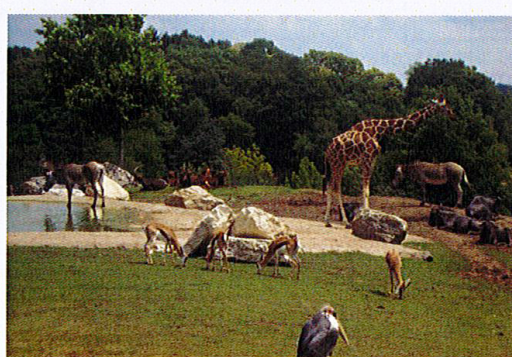
Rue du commerce, Blois



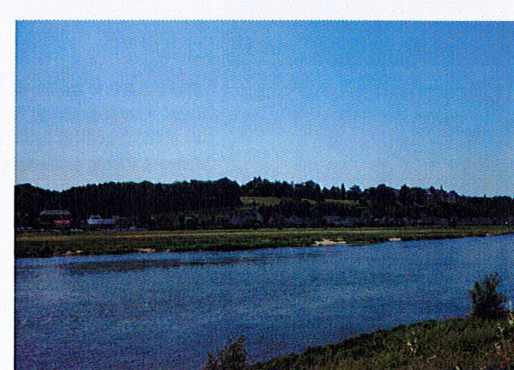
Lac de Chouzy-sur-Cisse



Vallée de la Cisse à proximité de Onzain



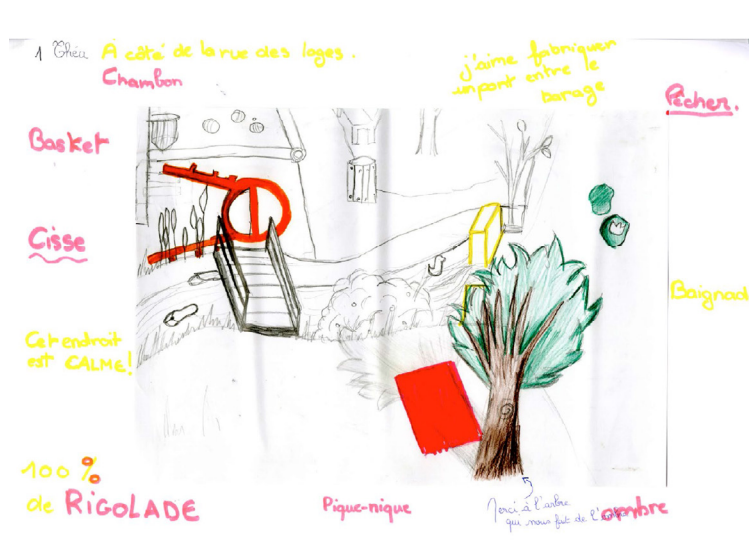
Zoo de Beauval, Saint-Aignan (\*)



Bord de Loire, vue sur Chaumont depuis Onzain

(\*) source Google images

## 2. Confronter les visions parents/enfants



Par le dessin des enfants, impliquer les parents

# Extrait de l'analyse des étudiants de l'école du paysage à partir des dessins d'enfants

Lieu		N° de l'enfant																									TOTAL SUR 25		
		Monteaux 1	Meslan 2	Meslan 3	Meslan 4	Monteaux Onzain 5	Monteaux 6	Meslan 7*	Meslan 8	Monteaux 9	10	Monteaux 11	Monteaux 12	Monteaux 13	Veuves 14	Meslan 15	Monteaux 16	Monteaux 17	Meslan 18	La Michellerie 19	Monteaux 20	Veuves 21	? 22	? 23	Monteaux 24	Monteaux 25			
Végétal	plantes sauvages		●					●	●			●	●			●	●	●	●			●	●	●				11/25	
	cultures	●	●	●				●	●	●	●			●	●		●		●	●	●	●		●	●	●	●	16/25	22/25
Faune	domestique			●																							1/25		
	sauvage		●							●			●	●			●	●	●	●			●				9/25	10/25	
Eau	Loire																					●					1/25		
	petits plans et cours d'eau	●	●					●	●		●		●			●	●	●		●			●				11/25	12/25	
Activité	Sport Jeux				●	●	●		●														●			●	6/25	6/25	
	Activité nature																					●					1/25		
Urbain	infrastructure de loisir				●	●	●		●																●		5/25		
	mobilier urbain				●		●	●	●	●				●	●		●	●								●	11/25	14/25	
	Batiment remarquable								●	●				●	●							●				●	6/25		
Déplacement	chemin								●											●	●						3/25	4/25	
	route										●																1/25		

Mots des enfants :

Sentiment  
Usage  
Objets

la pêche  
famille  
tranquillité

Calmé  
silencieux  
la nature

Le bruit des chevaux  
Joie- bonheur

Enorme,  
Immence,  
Onzinois,  
Pression!!  
Marque

des tomates  
un pot -des haies  
grillage  
patates  
le mur avec des  
pots de fleur  
mes arbres

J'aime l'eau

air frais  
impressionnant  
c'est beau  
j'aime trop

Cerisier  
séquoia  
ragondin  
reinette

Bruits inquiétant et  
différents  
il y a beaucoup  
d'animaux de fleurs

La croix  
blanche,  
un arbre,  
un buisson

Le lac car il  
y a plein de  
poisson

Très sympa-  
tique  
de la liberté

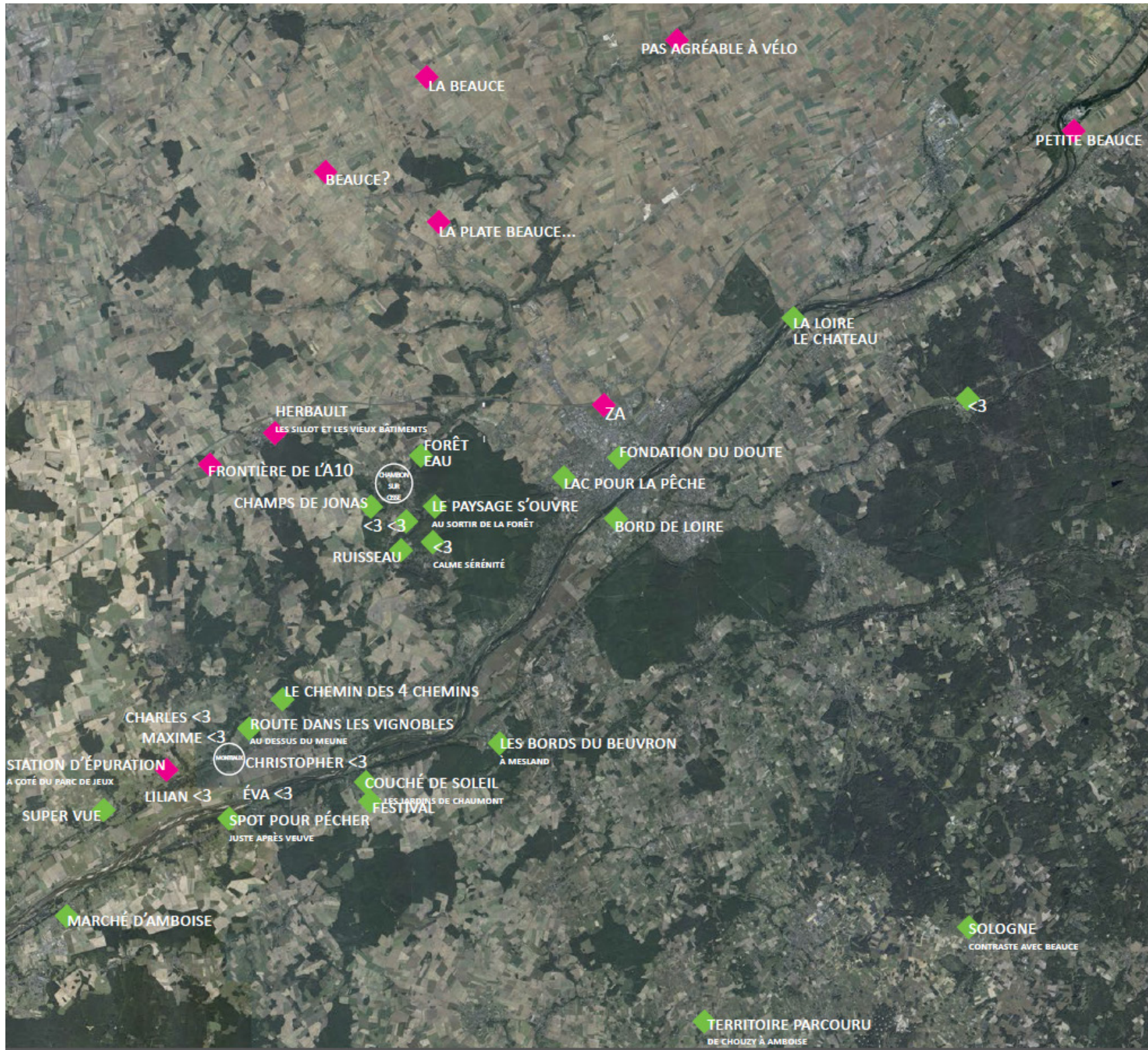
J'aime bien la vue ,  
on peu voir le cha-  
teau de Chaumont

j'aime  
pêcher, me  
promener et  
trempé mes  
pieds dans  
l'eau

l'arbre qui  
met la table  
à l'ombre

Petit chemin  
à côté de chez  
moi

J'aime  
cette place  
parceque  
j'y fait du  
vélo



PAS AGRÉABLE À VÉLO

LA BEUCE

PETITE BEUCE

BEAUCE?

LA PLATE BEUCE...

LA LOIRE  
LE CHATEAU

HERBAULT

LES SILLOT ET LES VIEUX BÂTIMENTS

Z.A.

FRONTIÈRE DE L'A10

FORÊT  
EAU

FONDATION DU DOUTE

CHAMPS DE JONAS

CHAMBOIS  
SUR  
OISE

LAC POUR LA PÊCHE

LE PAYSAGE S'OUVRE  
AU SORTIR DE LA FORÊT

BORD DE LOIRE

RUISSEAU

CALME SÉRÉNITÉ

LE CHEMIN DES 4 CHEMINS

CHARLES <3

MAXIME <3

ROUTE DANS LES VIGNOBLES  
AU DESSUS DU MEUNE

LES BORDS DU BEUVRON  
À MESLAND

STATION D'ÉPURATION  
À CÔTÉ DU PARC DE JEUX

MORVILLE

CHRISTOPHER <3

COUCHÉ DE SOLEIL  
LES JARDINS DE CHAUMONT  
FESTIVAL

LILIAN <3

ÉVA <3

SPOT POUR PÊCHER  
JUSTE APRÈS VEUVE

SUPER VUE

MARCHÉ D'AMBOISE

SOLOGNE

CONTRASTE AVEC BEAUCE

TERRITOIRE PARCOURU

DE CHOUZY À AMBOISE

### 3. Promenade débat à Saint-Sulpice

#### LE PAVILLONNAIRE ET BLOIS

- Il manque des espaces de rencontres entre les personnes pour discuter de ça, des modes de vie, d'urbanisation...  
Lolita : c'est un paysage auquel vous tenez alors ? "AH OUI !"
- Il manque des espaces de rencontres entre les personnes pour discuter de ça, des modes de vis, d'urbanisation..."

Les photomontages qui ont essuyés un refus catégorique



Les photomontages qui ont portés le débat



## 4. Sur le marché

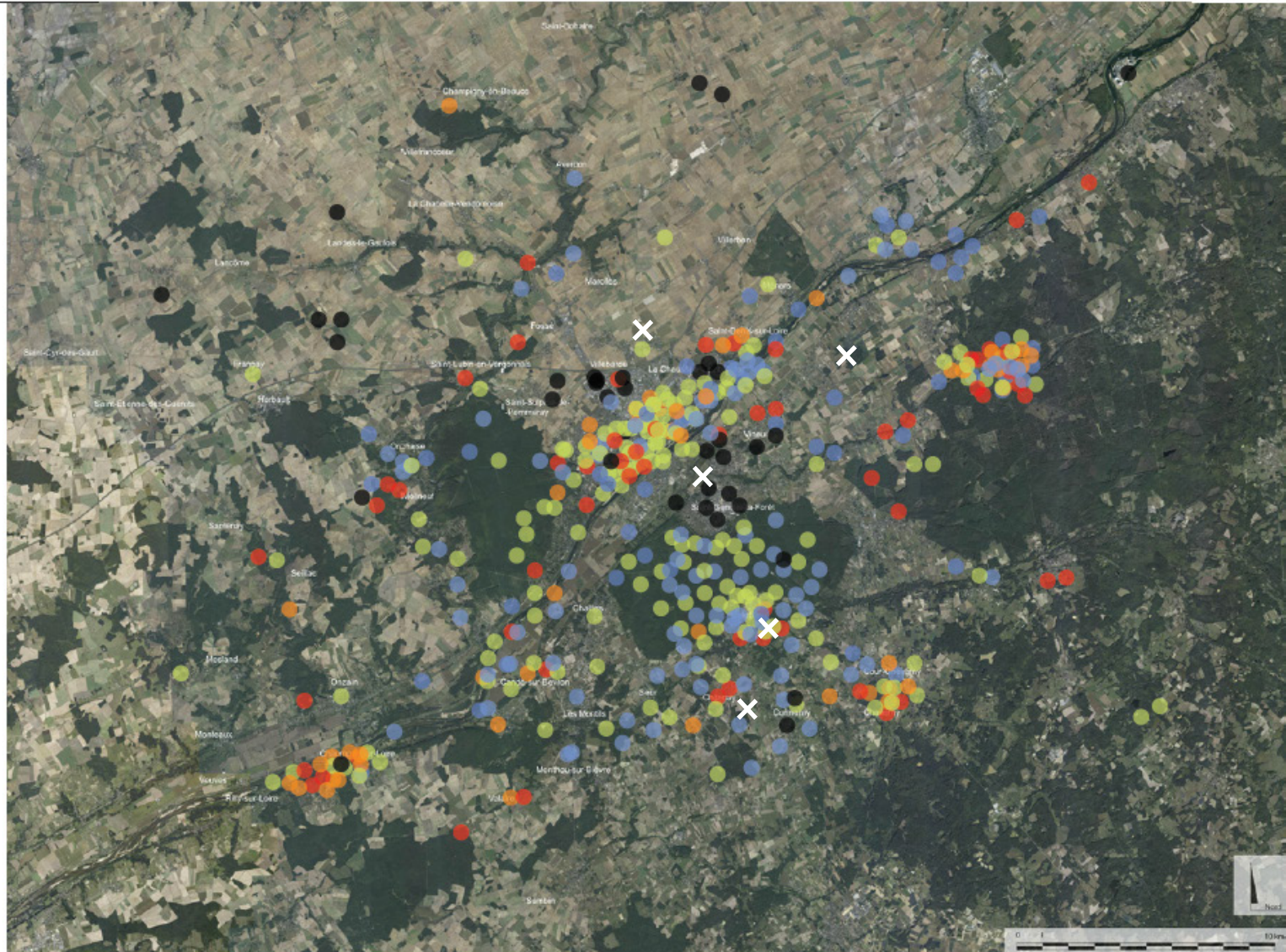
50 personnes  
interrogées



*"Le mitage urbain fait disparaître la campagne,  
on perd ses repères dans les lotissements envahissants, les prés, les  
zones agricoles disparaissent."*

Marie à Cellettes

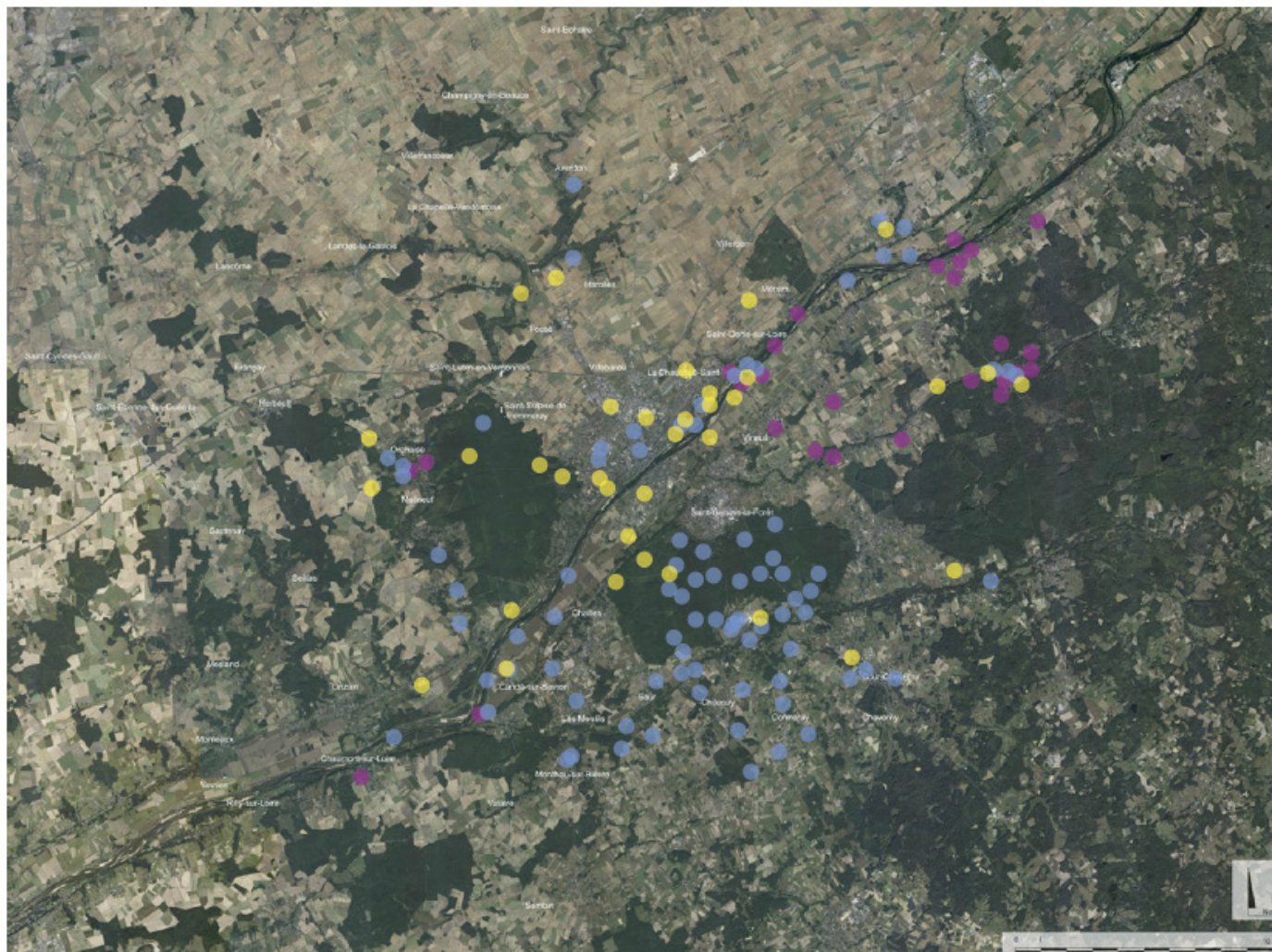
# RÉSULTATS



- lieux «coup de coeur»
- lieux où l'on pratique une activité de promenade
- lieux où l'on pratique toute activité autre que la promenade, moins active : pique-nique, lecture, observation du paysage...
- sites où les habitants amèneraient des amis en visite dans la région (lieux de représentation)
- lieux que les habitants n'apprécient pas.



# RÉSULTATS



CARTE DE LA RÉPARTITION DES PROMENADES SELON LES SECTEURS INTERROGÉS

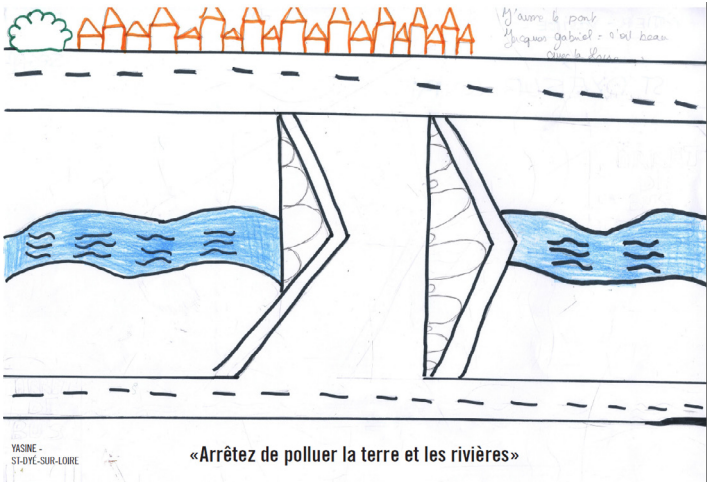
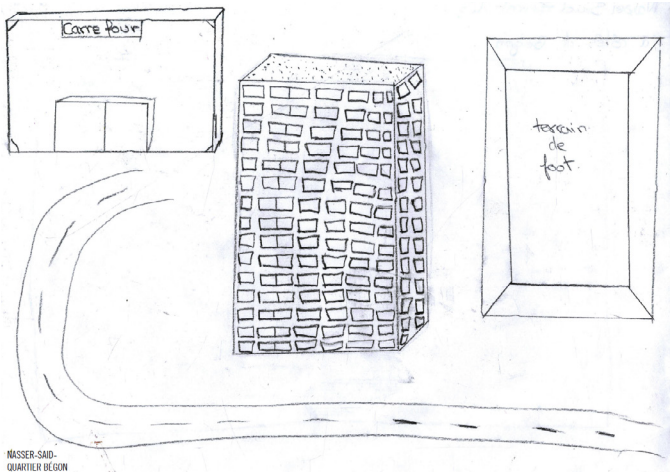
## Lieux de promenades selon les secteurs

- Chitenay et Cellettes
- Blois Vienne et Villebarou
- Saint-Claude-de-Diray

● Schématisation des promenades



# 5. A la rencontre des collégiens



# Enseignements sur la méthodologie

## Concours

- Une organisation importante : communication, lots à gagner, questions posées...
- Un texte doit accompagner la photographie
- Une exposition et un vote du public pour «faire connaître la matière»
- Un réel apport de nouveaux regards sur le paysage : lieux très personnels
- Des écoles intéressées mais à anticiper très longtemps à l'avance

## Promenades découvertes

- Approfondissement des connaissances, et ancrage dans le concret
- Une participation de tous intéressante : élus, acteurs, habitants
- Une communication très forte à avoir
- Un support de diffusion à l'étude sur une des promenades

## Enquêtes des étudiants

- Des questions précises à poser mais sans influencer

- > Actions chronophages mais nécessaire
- > Une sensibilisation à développer sur la connaissance des lieux
- > Un fichier d'adresse utile
- > Des résultats à intégrer plus précisément dans l'étude
- > Une suite à donner avec les habitants

# Principales idées pour le plan de paysage

**-Développer les lieux «calmes» et «naturels» : accès, valorisation en terme de connaissances, et surtout l'accès à l'eau, en agrandissant ou prolongeant l'existant**

**Créer des «espaces intermédiaires», ni exceptionnels, ni intimes, pour la convivialité, des lieux à partager, dans leur simplicité**

**-Parc de loisirs à Onzain**

**-Parc des Mées**

**-Lac de la Pinçonnière**

**-Lac de Chouzy-sur-Cisse**

**-Espaces commerciaux**

**-Forêts**

**-Plaine Christophe Colomb, quartier Croix Chevallier de Blois**

**(-Bords de Loire)**

**-Rénover le bâti existant**

**-Préserver la campagne (respiration, activité agricole, lien avec les espaces de nature) et la maintenir vivante**

**-Une sensibilisation à développer**

**-Prendre en compte dans les aménagements les enfants, les personnes âgées qui ont une attente pour se retrouver dans des lieux publics**

**-Développer les liens entre les villages et la Loire**

**Autres lieux précis :**

**-viaduc de Vineuil**

**-château d'eau de Monteau**

**Les ZAE, les lotissements, les friches, et la Beauce dans une moindre mesure, ressortent comme un cadre de vie à améliorer**