



LA CISSE



F. LA VALLÉE DE LA CISSE

## Carte des communes concernées par l'unité paysagère



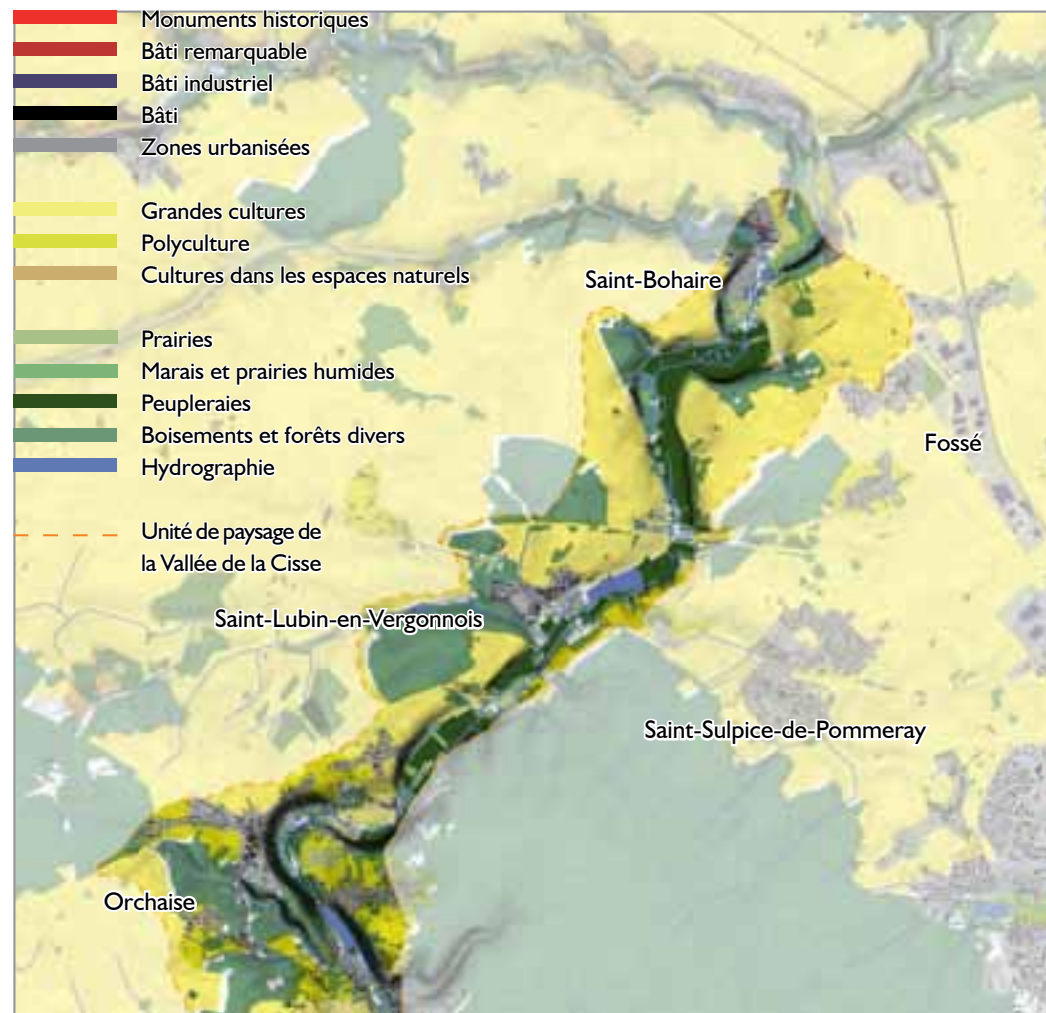
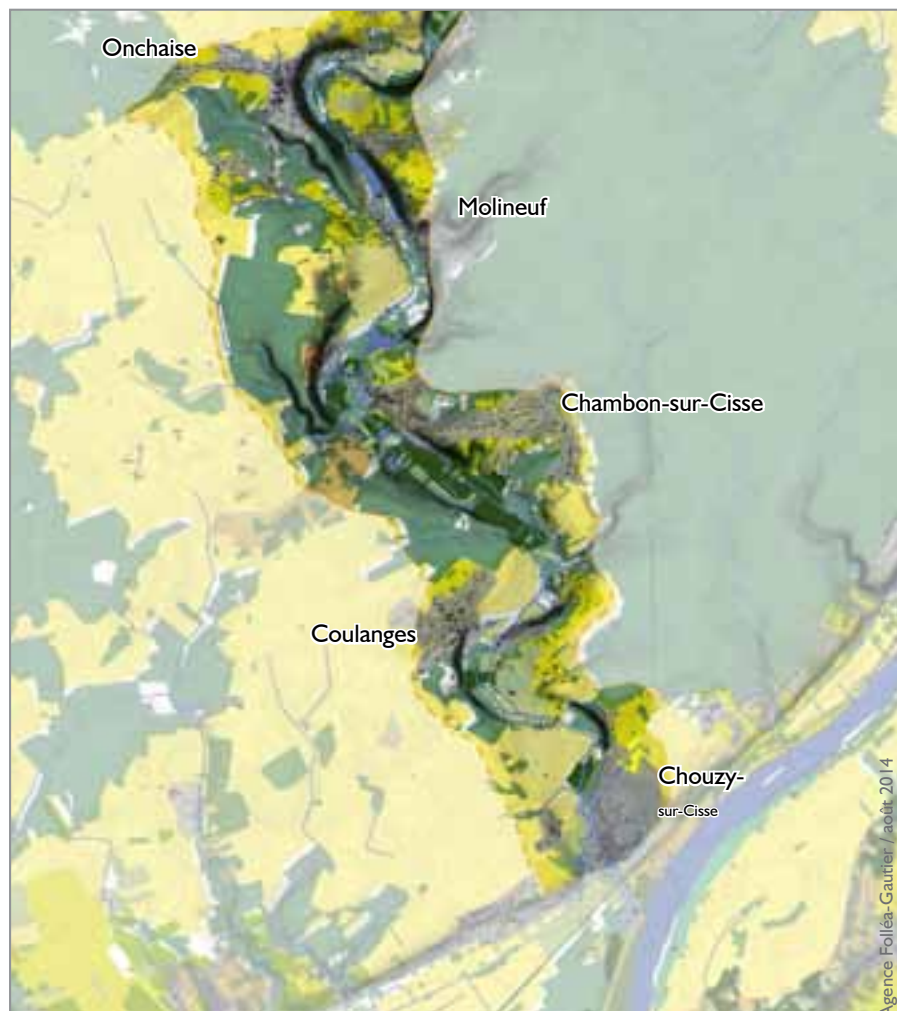
Liste des communes concernées

- Saint-Bohaire
- Saint-Lubin-en-Vergonnois
- Saint-Sulpice-de-Pommeray
- Fossé
- Molineuf
- Orchaie
- Chailles
- Chambon-sur-Cisse
- Chouzy-sur-Cisse

- Limites affirmées entre unités de paysage
- - - Limites progressives entre unités de paysage
- 6. La vallée de la Cisse
- Limites de communes
- Limites Agglopolys
- - - - Périètre d'étude



Carte des composantes paysagères de la vallée de la Cisse



## POINTS FORTS

### I. Une vallée bien marquée, attractive

*'Les petites vallées sont des lieux d'habitation depuis le Haut Moyen Age (Cellettes VIe siècle). Il reste beaucoup de traces de moulins, notamment en vallée de Cisse, présents depuis au moins le XIIe siècle (une vingtaine). Ils datent de la grande période de défrichement par les moines au XIIème siècle. Parmi les moulins que l'on peut encore voir, beaucoup ont été reconstruits au XIXème siècle et transformés en habitations. Il reste les biefs aussi. Les coteaux fermés de la vallée de la Cisse étaient autrefois couverts de vignes. »*

Bruno Guignard (Conservateur de la bibliothèque de Blois), ateliers thématiques, avril 2014



- offrant des paysages vallonnés très attractifs dans le contexte aplani du territoire alentour (Beauce, Gâtine, fond de la vallée de la Loire, Sologne)



Le paysage vallonné de la vallée de la Cisse à Molineuf



Promeneurs au bord de la Cisse : une vallée attractive à proximité de Blois et de la vallée de la Loire

## 2. Des sites bâtis notables



situation du point de vue de la photo

Extrait de la carte IGN



L'exemple du joli site bâti de Coulanges, perché au-dessus de la Cisse



### 3. Un patrimoine construit intéressant



- présence de patrimoine industriel à reconnaître (moulins, tanneries, ateliers, ...)

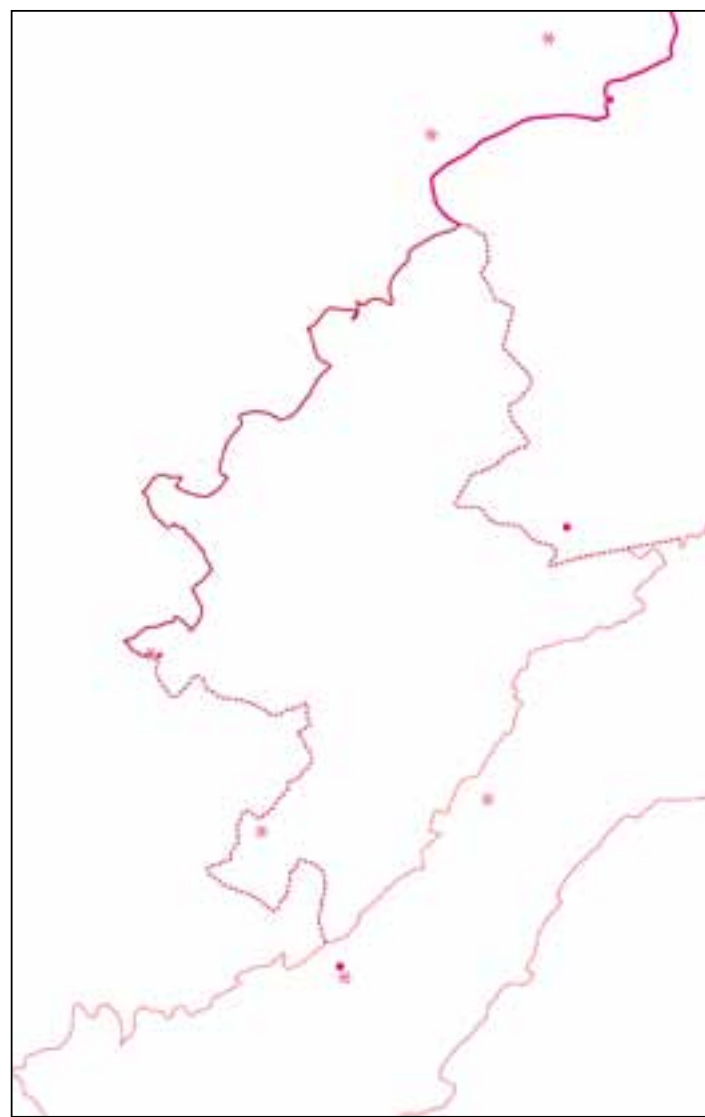
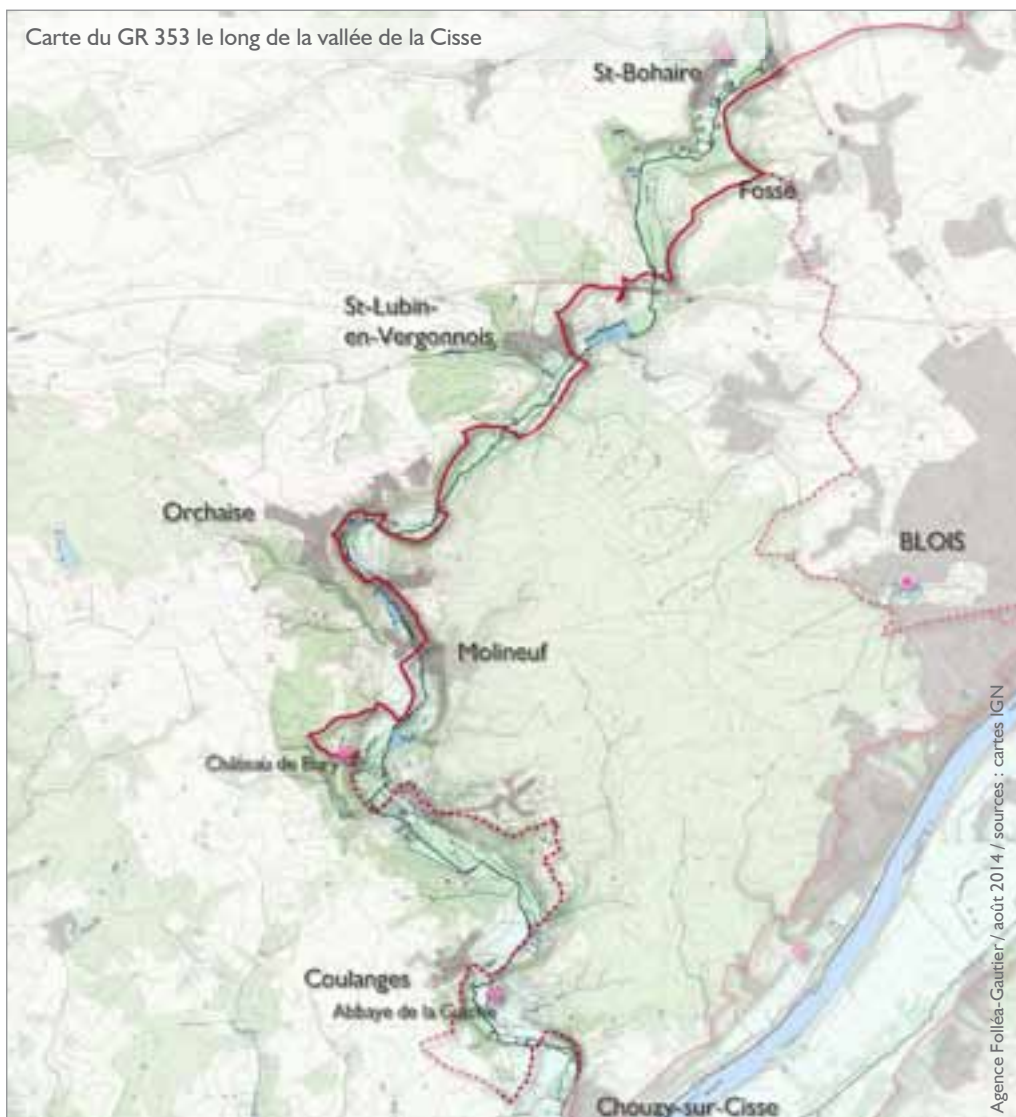
 Monuments historiques

 Petit patrimoine remarquable



Le centre ancien remarquable d'Orchaize

#### 4. Une continuité douce offerte par le chemin de grande randonnée (GR 353)



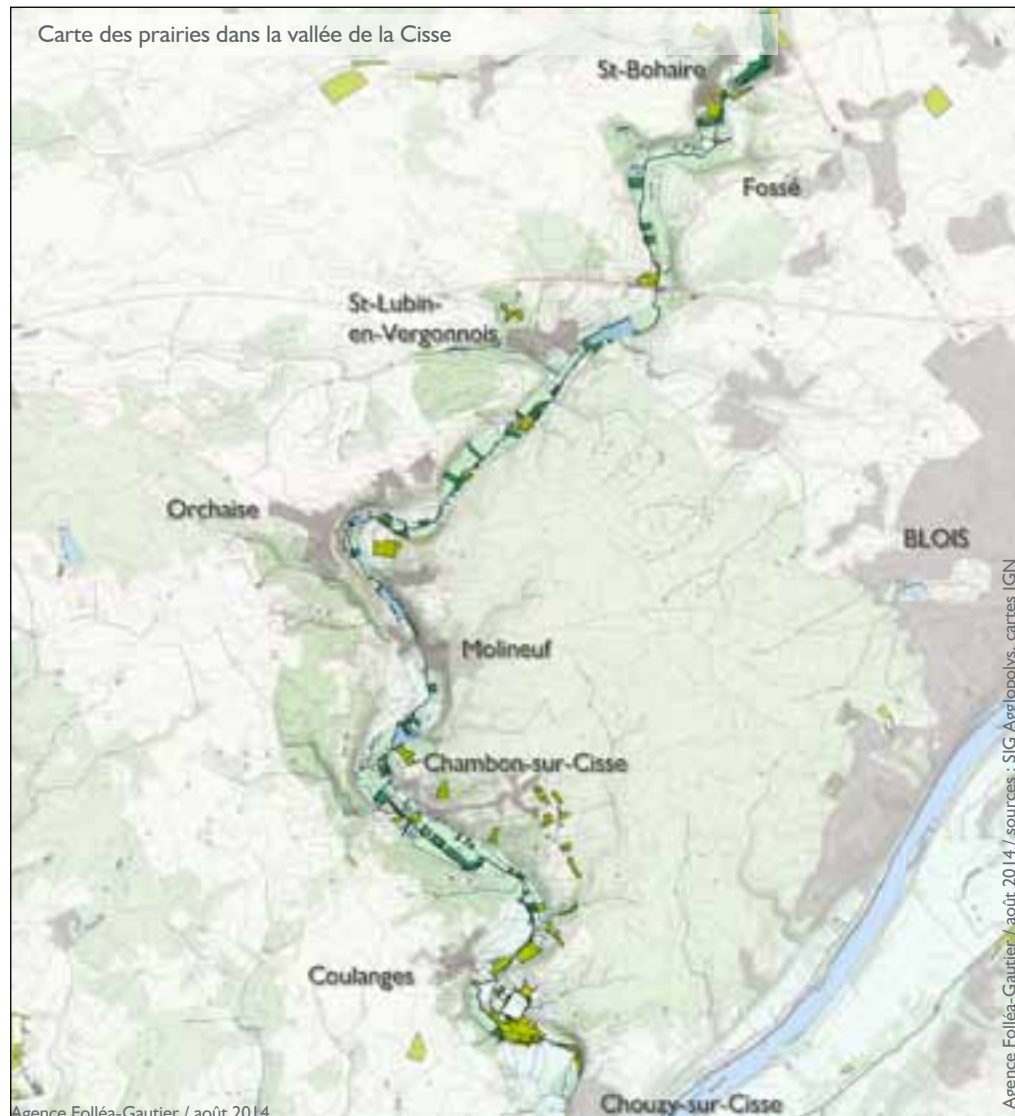





## 5. Des routes-paysages





## 6. La présence de prairies globalement valorisantes et tenues par des chevaux



 situation du point de vue de la photo



-  Prairies sèches
-  Prairies humides

Prairie de fond de vallée le long de la Cisse entre Coulanges et Chouzy-sur-Cisse

## RÉSUMÉ SCHÉMATIQUE DES POINTS FORTS



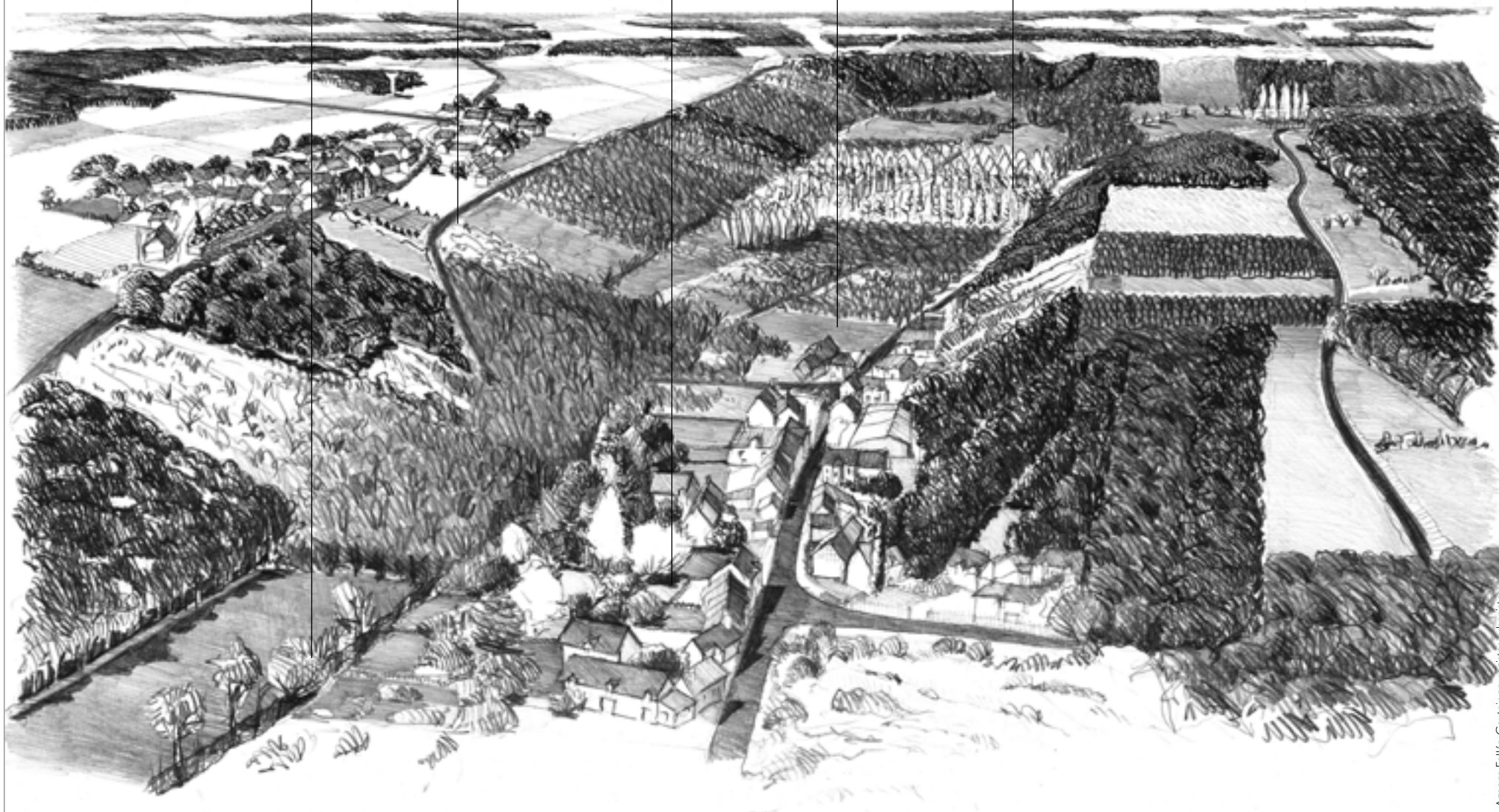
Une continuité douce offerte par le chemin de grande randonnée (GR 353)

Des sites bâtis notables, et un patrimoine construit intéressant

Une vallée bien marquée, offrant des paysages vallonnés très attractifs dans le contexte aplani du territoire alentour (Beauce, Gâtine, fond de la vallée de la Loire, Sologne)

Des routes-paysages

Une présence de l'élevage équestre globalement valorisante : animaux, prairies, pâtures



## I. Une rivière et une vallée trop refermées et assez peu perceptibles



- abandon de prairies et pâtures
- excès de linéaires continus de peupleraies et de friches
- disparition de points de vue, perte d'attractivité
- problème de fermeture plus aigu en fond de vallée que sur les coteaux

! situation des points de vue des photos de la page suivante

- Peupleraies
- Boisements et forêts divers

## POINTS FAIBLES



LA CISSE



La vallée de la Cisse à Chambon au XIXe siècle : une vallée ouverte, occupée dans son fond par les prairies (en bleuté) et sur ses coteaux par la vigne (en mauve) ; Source : carte Etat-Major



La même vallée de la Cisse aujourd'hui, largement refermée par les boisements ; Source : carte IGN



Le marais de Saint-Bohaire, où la roselière disparaît peu à peu sous les saules (pt de vue 3)

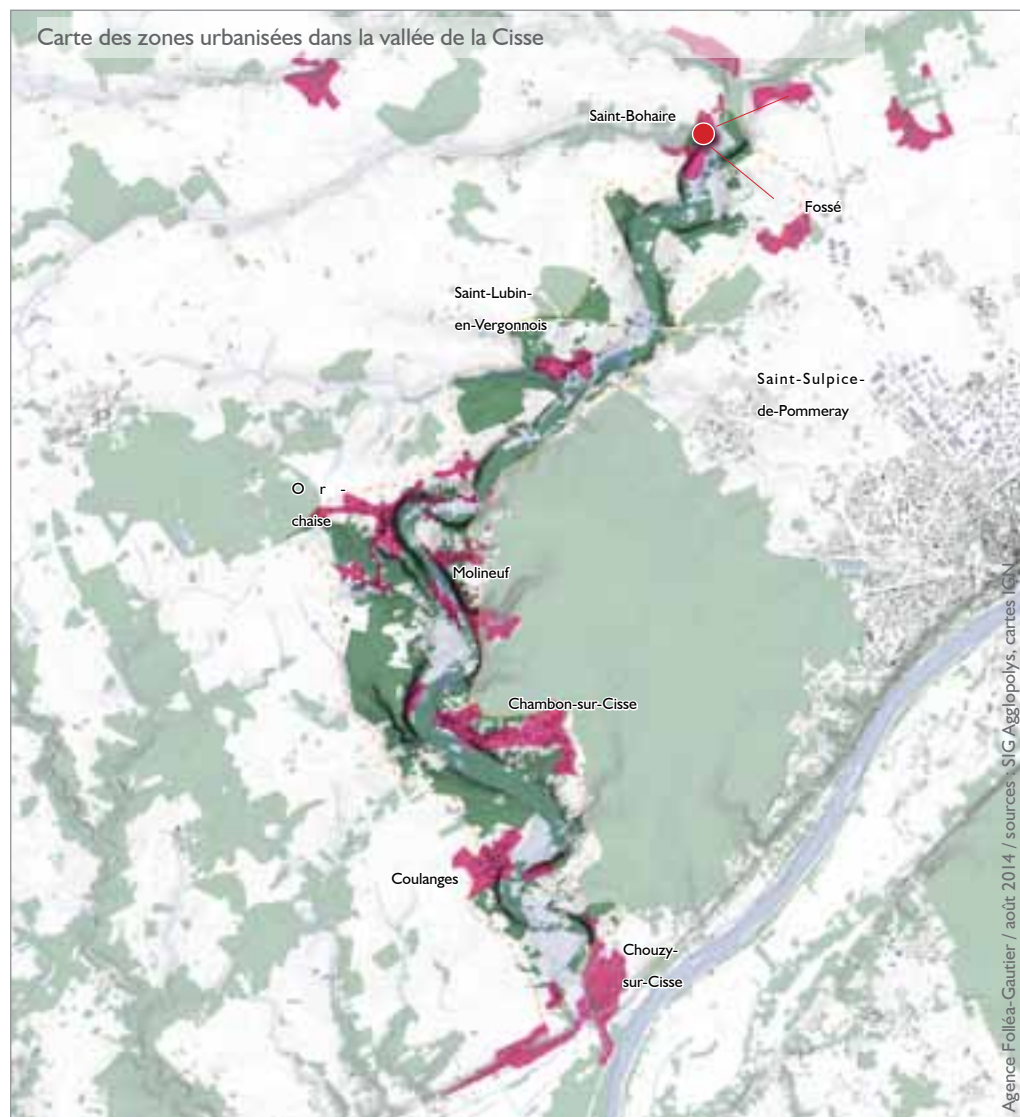


Vue aérienne sur Molineuf, village dans la vallée au milieu des boisements de fond de vallée et de coteaux (pt de vue 1)  
On ne distingue que faiblement les boisements de fond de vallée des boisements des coteaux



Vue vers Coulanges bouchée par les peupleraies (pt de vue 2)

## 2. Une urbanisation des coteaux



- des extensions urbaines sur les coteaux autant pour les villages historiquement installés dans le fond de vallée que les villages historiquement installés sur les crêtes des coteaux
- sensibilité du paysage : urbanisation très perceptible
- banalisation de la vallée



● situation du point de vue de la photo

Problème d'urbanisation du coteau face à Saint-Bohaire, sur la commune de Fossé, quartier Beauregard/Val de Cisse ; la construction de la crête en particulier rend très visible l'urbanisation nouvelle et affaiblit la lisibilité du coteau



### 3. Une urbanisation linéaire qui fragilise les sites bâtis, le paysage, le lien social



- affaiblissement des centres bourgs
- banalité du bâti
- banalité des clôtures et des jardins
- privatisation des vues
- dégradation des entrées/sorties de villages
- absence de transition avec les champs

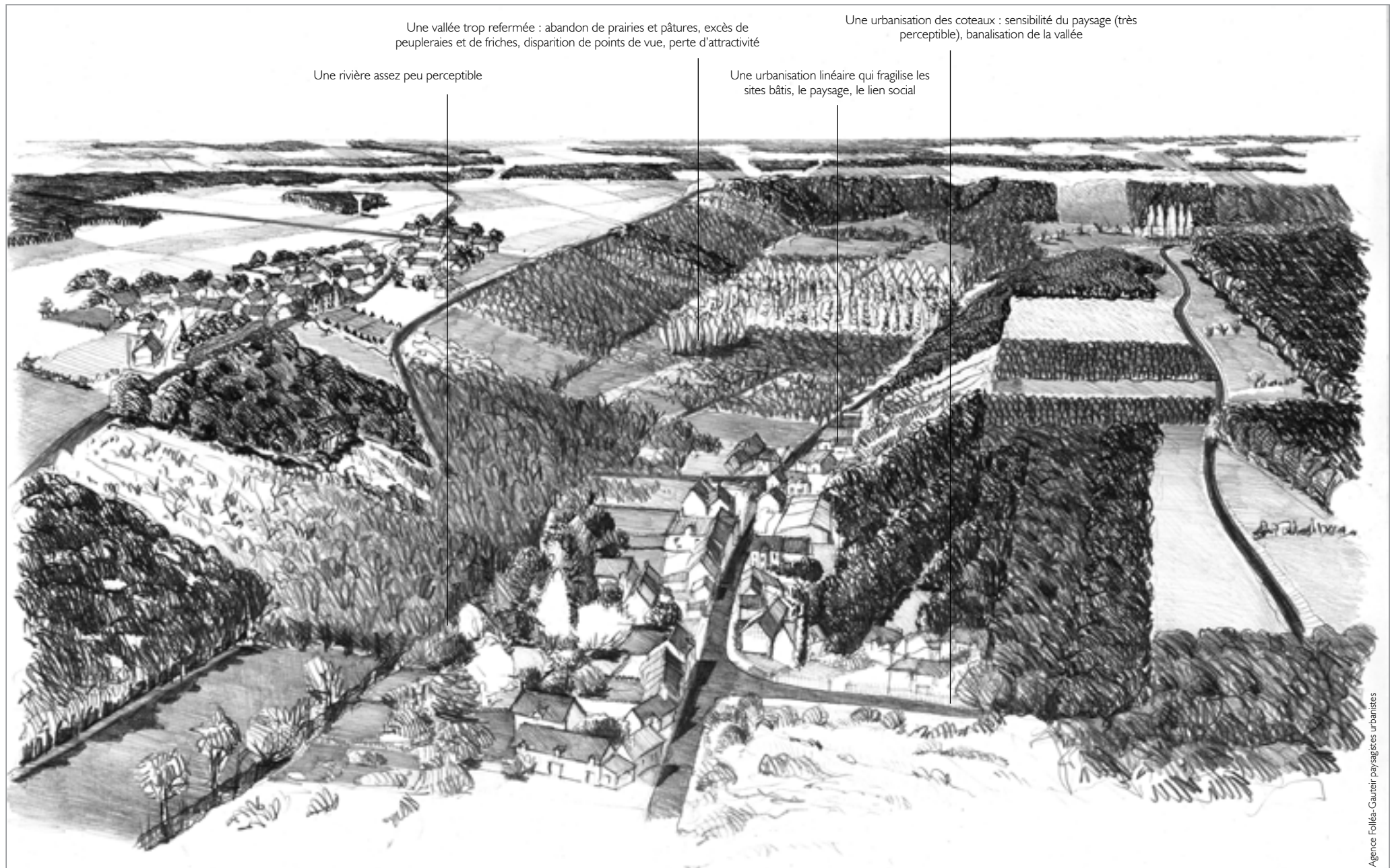
Carte de l'urbanisation linéaire d'Orchaize

Extensions linéaires le long des routes



Problème d'urbanisation le long des routes à Orchaize

## LA VALLÉE DE LA CISSE : RÉSUMÉ SCHÉMATIQUE DES POINTS FAIBLES

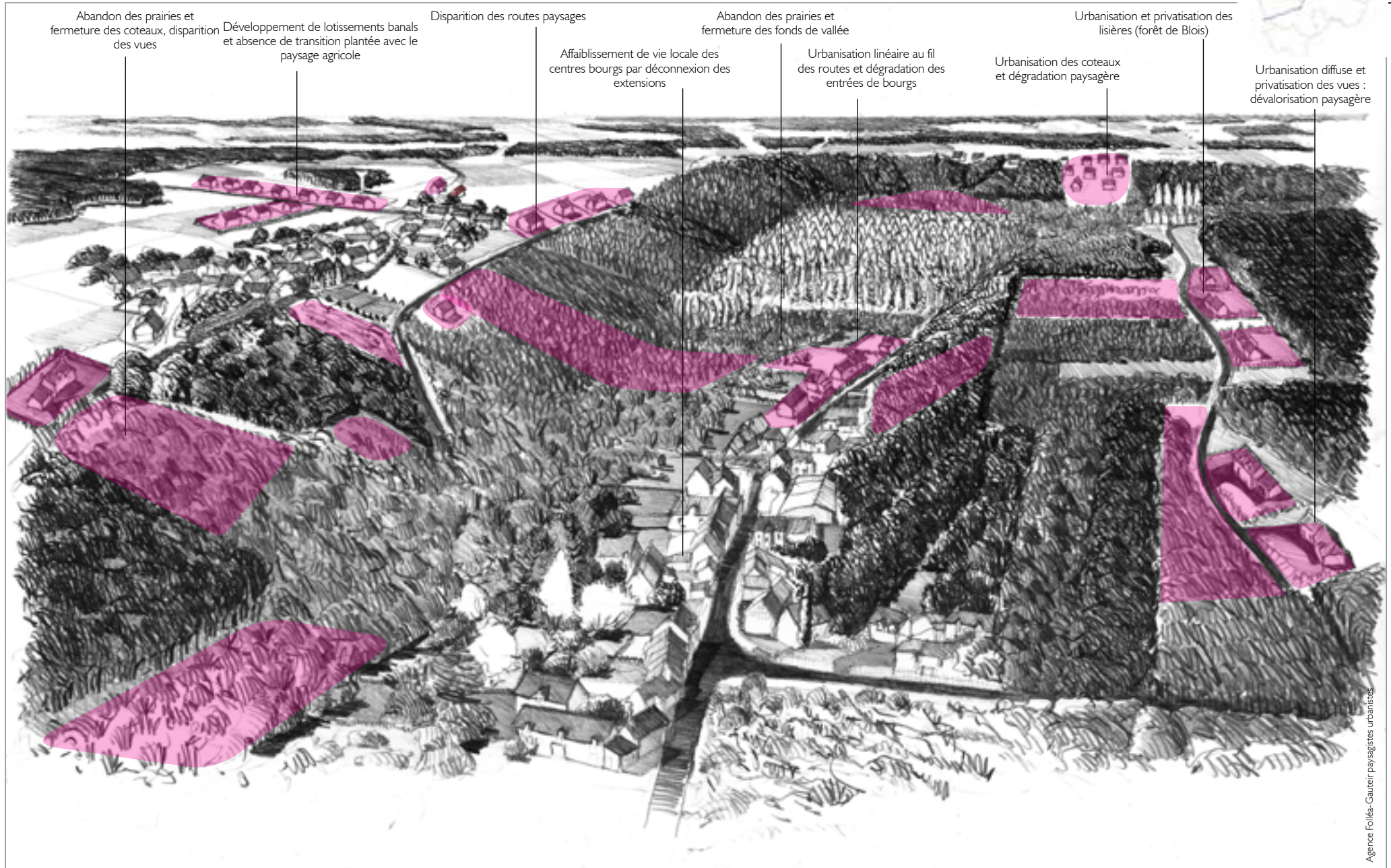




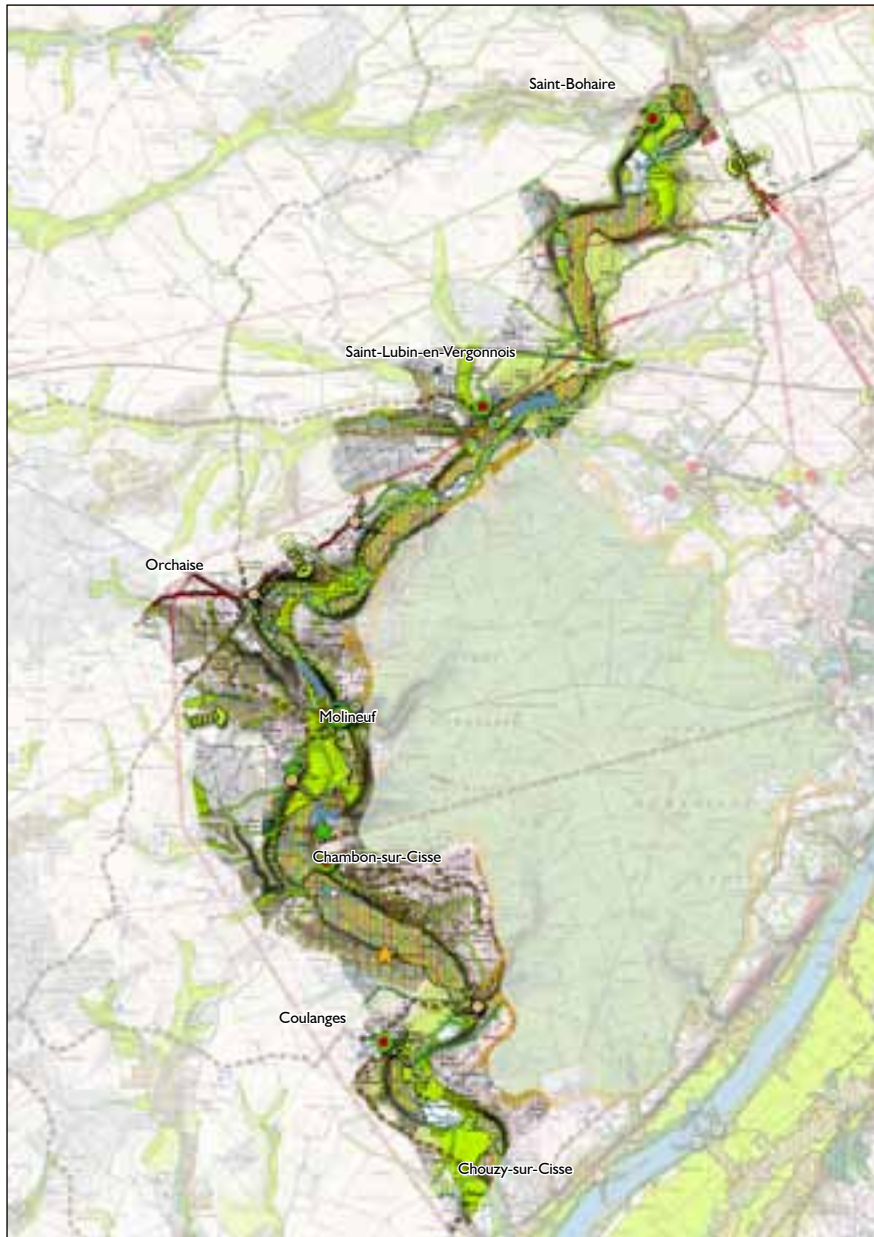
# LA VALLÉE DE LA CISSE : RÉSUMÉ SCHÉMATIQUE DES ÉVOLUTIONS À RISQUE



LA CISSE



Carte des enjeux de Blois et ses paysages urbains



Légende voir en annexes p. 281

Voir Carte des enjeux de la Vallée de la Cisse au 1/25000 pliée en annexes



**Enjeux de protection/préservation -**

Les sites bâtis remarquables

**Enjeux de valorisation/création -**

**L'urbanisation nouvelle**

Forme de lotissement sans lien avec la forme urbaine du village existant

Lotissement en impasse, manque de lien avec le centre village tout proche à vol d'oiseau



- maîtrise foncière
- confortement des centres-bourgs
- confortement de la cohésion bâtie à l'occasion des extensions d'urbanisation

Exemple de la construction d'un lotissement à Saint-Lubin-en-Vergonnois, quelque peu déconnecté du centre-village juillet 2012

**Enjeux de requalification/réhabilitation -**

**L'urbanisation linéaire existante**

- arrêt de l'urbanisation linéaire le long des routes
- requalification des entrées/sorties des villages
- préservation des continuités écologiques et paysagères

Urbanisation linéaire qui bouche les vues et  
privatise les crêtes des coteaux

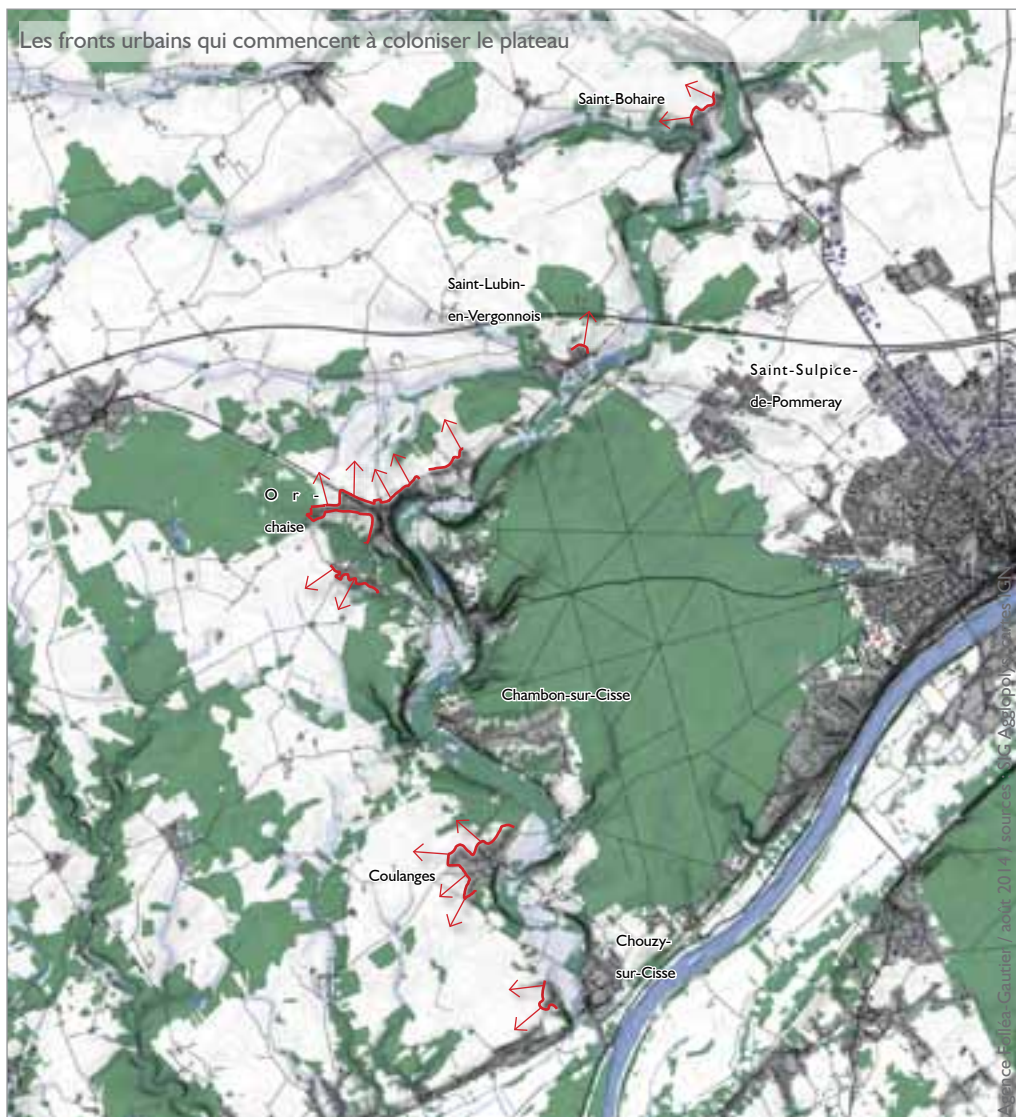


L'urbanisation linéaire historique d'Orchaise, complétée par une urbanisation linéaire nouvelle le long du coteau



### Enjeux de requalification/réhabilitation -

### Les fronts bâtis qui remontent sur le plateau de la Gâtine Tourangelle



- recréation de transitions douces plantées entre quartiers récents et champs (lisières agri-urbaines)



Absence de transition plantée entre urbanisation et champs ; Coulanges

**Enjeux de requalification/réhabilitation -**

**Les coteaux et le fond de vallée**

**Enjeux de protection/préservation -**

**Le maintien des prairies face à l'urbanisation et l'enfrichement**



- reconquête agricole et paysagère
- réouvertures
- gestion

- Prairies
- Marais et prairies humides
- Peupleraies
- Boisements et forêts divers
- Zones urbanisées

! situation des points de vue des photos

Carte des boisements dans la Vallée de la Cisse, zoom sur Molineuf (à gauche) et zoom sur Chambon-sur-cisse (à droite)



A Molineuf, les boisements des fond de vallée se confondent les boisements des coteaux et rendent difficile la lecture du relief

Le fond de vallée à Chambon-sur-Cisse occupé par des peupleraies et des boisements qui coupent le village de la vallée et l'isolent sur le coteau

Le fond de la Cisse occupé par les boisements et les peupleraies à Saint-Lubin-en-Vergonnois



### Enjeux de protection/préservation -

#### Les coteaux face à l'urbanisation

- identification aux documents d'urbanisme des secteurs non construits
- protection des coupures d'urbanisation, des corridors biologiques, des espaces de respiration

### Enjeux de protection/préservation -

#### Les lisières forestières

- protection des coupures d'urbanisation, des corridors biologiques, des espaces de respiration

**Enjeux de valorisation/création -**

**Le patrimoine bâti et historique**



Château privé à Coulanges



Château de Bury à Molineuf

- mise en valeur : vues, cheminements, information-  
interprétation



Prieuré d'Orchaise



Château de Chanteloire à Chouzy-sur-Cisse





## Enjeux de valorisation/création -

### La Cisse et ses affluents dans les villages



- mise en valeur des rives
- visibilité
- accessibilité
- reconnaissance et mise en valeur du patrimoine des jardins qui l'accompagnent

Les arrières de parcelles tournés vers le ruisseau de la Fontaine et réservés aux potagers

Potagers

Prairies

Photo aérienne du village de Saint-Bohaire - Les espaces qui valorisent la présence de la Cisse

Enjeux de valorisation/création - (suite)

La Cisse et ses affluents dans les villages

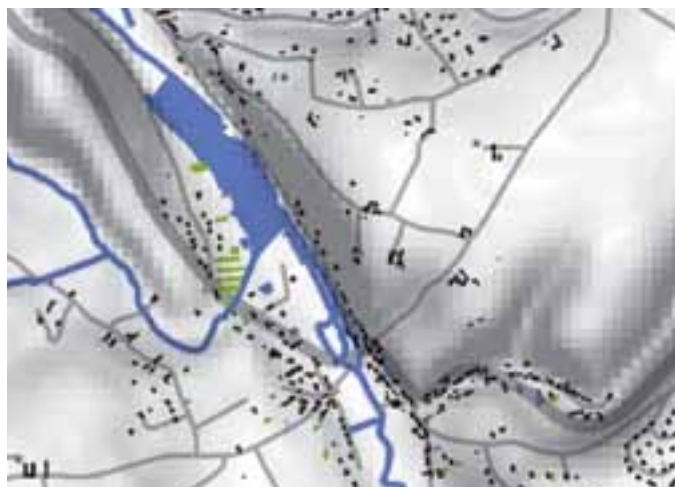
- Potagers et vergers
- situation du point de vue de la photo
- Potagers et vergers
- Bâti
- Relief
- Hydrographie



Potagers le long d'un petit affluent de la Cisse à Saint-Lubin-en-Vergonnois



Les bords de la Cisse à Saint-Bohaire, accompagnée de jardins reliés par des ponceaux



Carte des potagers dans la Vallée de la Cisse, zoom sur Molineuf sources : SIG Agglopolys, photo aérienne



Carte des potagers dans la Vallée de la Cisse, zoom sur Saint-Lubin sources : SIG Agglopolys, photo aérienne



Carte des potagers dans la Vallée de la Cisse, zoom sur Saint-Bohaire sources : SIG Agglopolys, photo aérienne