



LA NEWSLETTER

du plan de paysage Luberon-Lure

Février 2019 #2

Vous avez été plus de 700 à participer aux animations du plan de paysage et près de 300 à donner votre avis sur les enjeux du territoire. Un grand merci pour votre participation !

UN TOUR D'HORIZON DES ANIMATIONS DU PLAN DE PAYSAGE

De juin à octobre 2018, plusieurs animations plan de paysage Luberon-Lure ont eu lieu sur chacune des intercommunalités du territoire.

L'objet de ces animations était de rencontrer les habitants et acteurs afin d'échanger sur la perception du territoire, de ses enjeux, ses problématiques, les pistes d'action ...

Ces éléments ont permis d'alimenter le travail du bureau d'études TEM dans sa définition du diagnostic paysager.



Sur chaque intercommunalité, nous avons effectué :

- un temps d'échange «jour de marché»;
- une animation festive et jeux de rôle «paysage en jeux»;
- 2 géocaches;
- 1 lecture de paysage lors d'une balade.



Parallèlement à ces démarches locales, nous avons proposé :

- un questionnaire de consultation sur la perception du territoire et de ses enjeux.
- la reconduction de l'observatoire photographique du paysage qui viendra alimenter la perception et le constat de l'évolution des paysages.

5 clubs photos du territoire (les MJC d'Apt et de Manosque, les clubs photos de Saignon, de Lagnes et de Pertuis) participent à ce projet.

QUELLE PERCEPTION DU TERRITOIRE ?

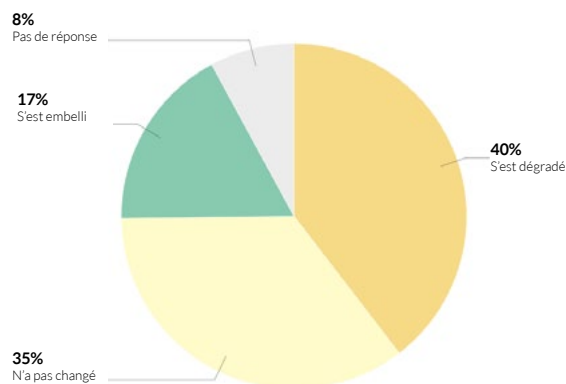
Vous avez été 133 à répondre au questionnaire en ligne entre juillet et novembre 2018, et 130 à participer à la définition des enjeux à l'issue des animations.

QUI A PARTICIPÉ ?

Vous êtes, pour 90% des répondants au questionnaire, des résidents permanents du territoire.

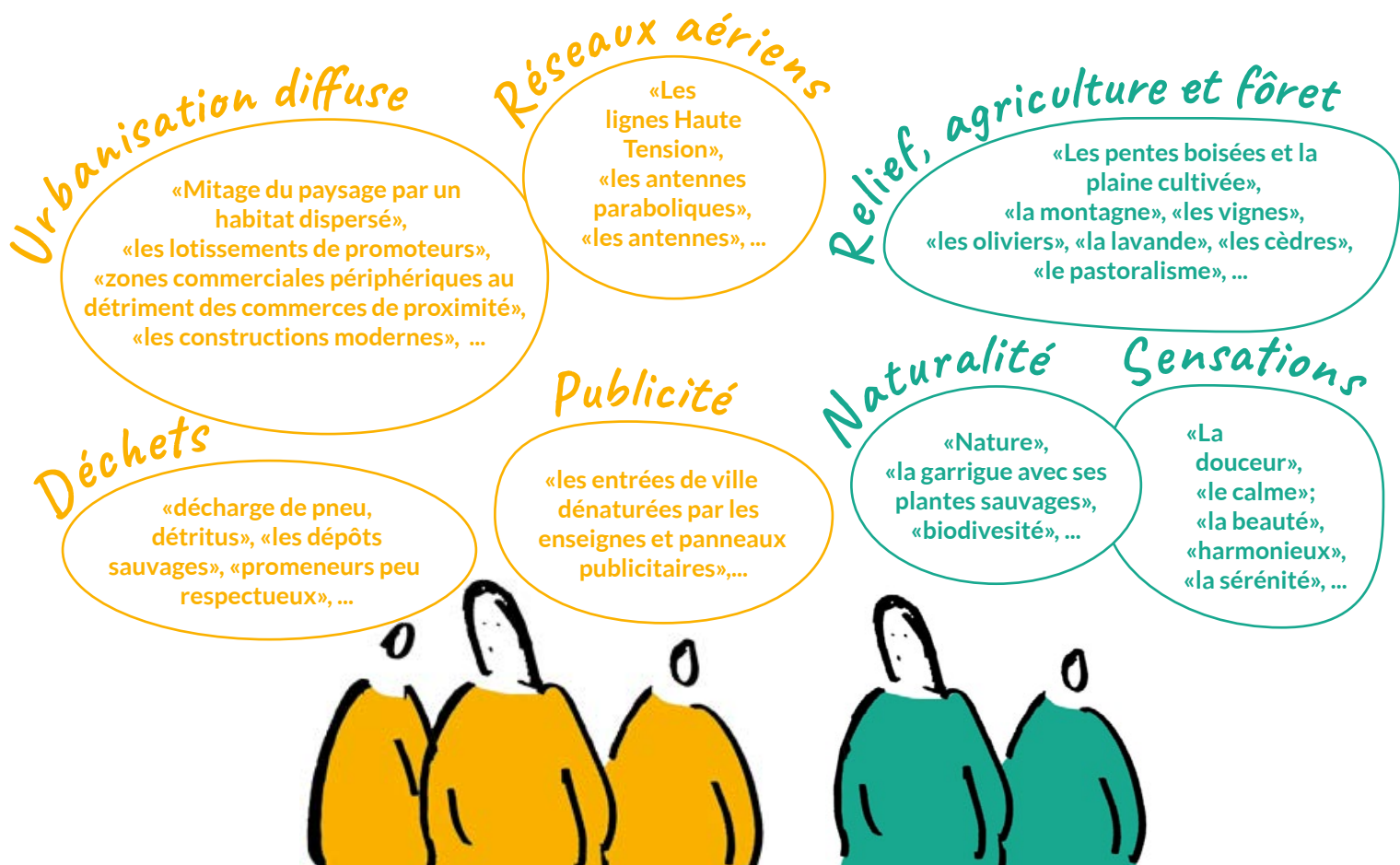
On constate une répartition homogène des participations sur le territoire Luberon-Lure.

Vous êtes une majorité à considérer que le paysage s'est dégradé (problématiques d'urbanisation). Les personnes qui considèrent que le paysage s'est embelli soulignent la volonté et les efforts fournis pour améliorer la situation.



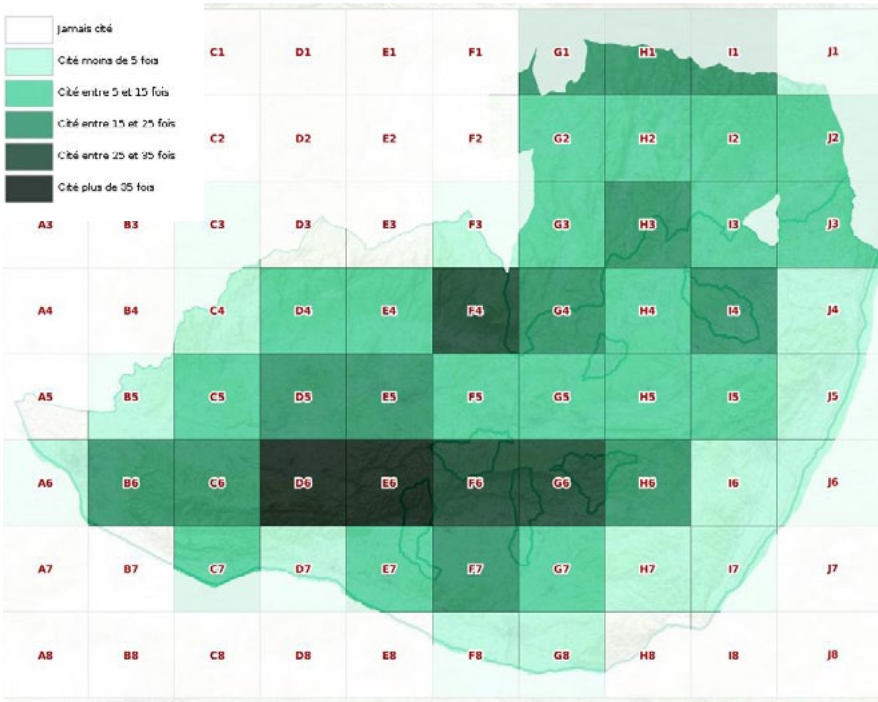
Vous pouvez accéder à la synthèse de la démarche participative [par le lien suivant](#).

CE QUI ABÎME ET CE QUI CARACTÉRISE ?



Commentaires des participants au questionnaire, sur le territoire:
> en jaune «ce qui abîme» > en vert «ce qui caractérise»

QUELS SONT VOS SITES PRÉFÉRÉS ?



A la question :
«Quels sont vos sites préférés et pourquoi?»,
vous avez majoritairement identifié :

- le plateau des Claparèdes,
- le vallon de l'Aiguebrun ,
- les crêtes du Luberon.

POURQUOI ?

Vous avez majoritairement identifié ces sites en raison de leur **caractère intimiste, peu fréquenté**, qui permet de profiter d'une **sensation de naturalité** et de profiter de **paysages préservés et de qualité**.

Les **villages perchés et le patrimoine bâti** sont également fortement appréciés.



LES ENJEUX IDENTIFIÉS

A l'issue des comités de pilotage locaux, 5 grandes familles d'enjeux se sont dégagées.

Le tableau ci-dessous précise :

- les territoires concernés,
- les enjeux prioritaires identifiés par les acteurs du territoire à l'occasion des COPIL locaux
- leur perception par les habitants à l'occasion des animations et de la consultation grand public.
- le potentiel d'adaptation et/ou atténuation au changement climatique des solutions à apporter pour résoudre ces enjeux.

Famille d'enjeux	Sous-enjeux	CCPAL	CHPPB-CPFML	DIVA	COTE-LUB	PERTUIS	LMV	Atténuation / Atténuation	Préoccupations du grand public
Les paysages de l'eau	Les espaces duranciens : loisir, découverte								! «on veut voir et toucher l'eau» «l'eau c'est la nature et la biodiversité»
	Les rivières à la traversée des villes							stockage CO ₂ (végétalisation) lutte îlots chaleur & inondation	
	Les paysages et le patrimoine de l'irrigation gravitaire : les canaux							stockage CO ₂ (végétalisation) lutte îlots chaleur & inondation	
	Le patrimoine de l'eau cachée								
	Les plans d'eau-loisir								! «on veut voir et toucher l'eau»
Les paysages de la mobilité	Les tracés dans le grand paysage							réduction conso E	!! «pour plus de mobilité douce»
	La valorisation des paysages et du patrimoine depuis les voies comme atout touristique notamment								!! «attention à la surfréquentation» «non-motorisation des espaces nature»
	La qualité paysagère intrinsèque des voies & le patrimoine arboré							réduction conso E, stockage CO ₂ , adaptation des espèces, préservation des sols, lutte îlots chaleur & inondation	
	Les « portes » du territoire								!! «trop de banalisation»
Les paysages urbains	Les « paysages-tableaux » et l'urbanisation, les silhouettes des villages							réduction conso E	!! «contenir l'urbanisation»
	Les paysages urbains à vivre : la qualité paysagère du cadre de vie							réduction conso E	!! «réfléchir à la place de la voiture et du stationnement» «banalisation»
	Les paysages urbains « vitrines »								!! «trop de banalisation»
	Les paysages des activités								!! «trop de banalisation»
	Le patrimoine arboré							stockage CO ₂ , adaptation des espèces, préservation des sols, lutte îlots chaleur & inondation	!! «les arbres en ville c'est pour respirer»
	Le patrimoine bâti								!! «attention aux villages perchés» «il ne faut pas de muséification»
	Les paysages nocturnes : pollution et mise en valeur							réduction conso E	!! «il y a trop de pollution lumineuse»
Les paysages agricoles & forestiers	Les paysages agricoles de l'irrigation gravitaire, plaines de la Durance							gestion des eaux pluviales et risques inondation, adaptation des espèces	!!! «l'agriculture façonne les paysages» «on ne veut pas de phyto» «on ne veut pas d'agriculture intensive» «il faut intégrer les bâtis»
	Les paysages des cultures sèches et leur avenir							adaptation des espèces préservation des sols	
	Les paysages agricoles de Lure							adaptation des espèces préservation des sols	
	La mosaïque agricole du bassin d'Apt, plaine Ouest							adaptation des espèces préservation des sols	
	Les grandes cultures de Forcalquier							adaptation des espèces préservation des sols	
	Les vignobles du Pays d'Aigues							préservation des sols	
	Manteaux forestiers							stockage CO ₂ , adaptation des espèces préservation des sols	
	Milieux ouverts							gestion DFCI	
	Les paysages de l'agriculture de proximité							réduction conso E, adaptation des espèces préservation des sols, gestion DFCI	
Les paysages de l'énergie	Les infrastructures dans le grand paysage							production énergies renouvelables	! «le problème c'est surtout les réseaux»
	La qualité paysagère des installations aux abords								
	L'intégration paysagère et le « seuil d'acceptabilité »								! «c'est une question d'échelle»

Les prochains rendez-vous du plan de paysage

Envie de continuer l'aventure?

Nous vous proposons :

- un **pique-nique paysage le samedi 27 avril 2019 au Château de l'environnement à Buoux**, qui sera l'occasion d'échanger sur le plan paysage, les résultats du questionnaire et des animations, le diagnostic du bureau d'études...**toutes les animations de la journée ici**
- le **séminaire programme d'actions plan de paysage à Manosque le mardi 4 juin 2019**, pour compléter le programme d'actions avec les acteurs du territoire (quelles actions, avec quels partenaires et quels moyens, où...?)...**inscription par mail ici**

Un projet soutenu par :



© PNRL - Les logos, visuels et marques présents sont la propriété de leurs auteurs ou détenteurs.

Parc naturel régional du Luberon, 60 place Jean-Jaurès - BP122 - 84404 Apt Cedex - 04 90 04 42 00.

Pour recevoir la lettre du plan de paysage Luberon-Lure, envoyer un mail à : plandepaysage@parcduluberon.fr

Vous disposez de droits d'accès, de rectification et de suppression des données vous concernant, ainsi que du droit de limiter ou de vous opposer à leur traitement. Vous disposez également du droit à la portabilité de vos données. A tout moment, vous avez la possibilité de vous désabonner de nos communications électroniques en renvoyant un mail à plandepaysage@parcduluberon.fr