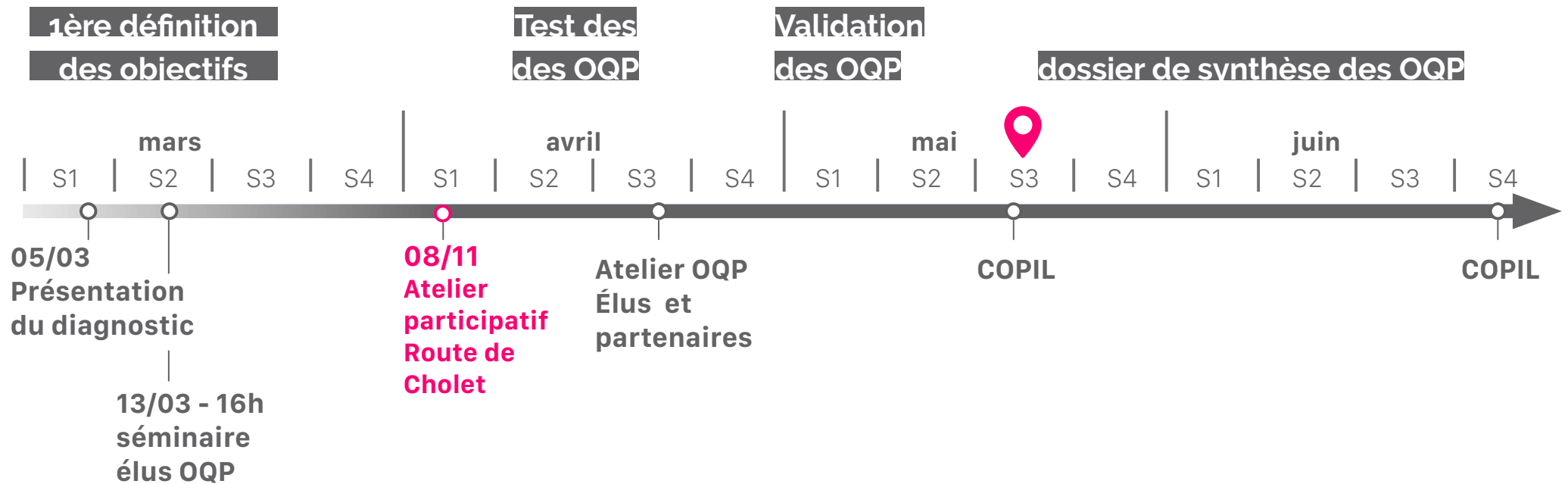


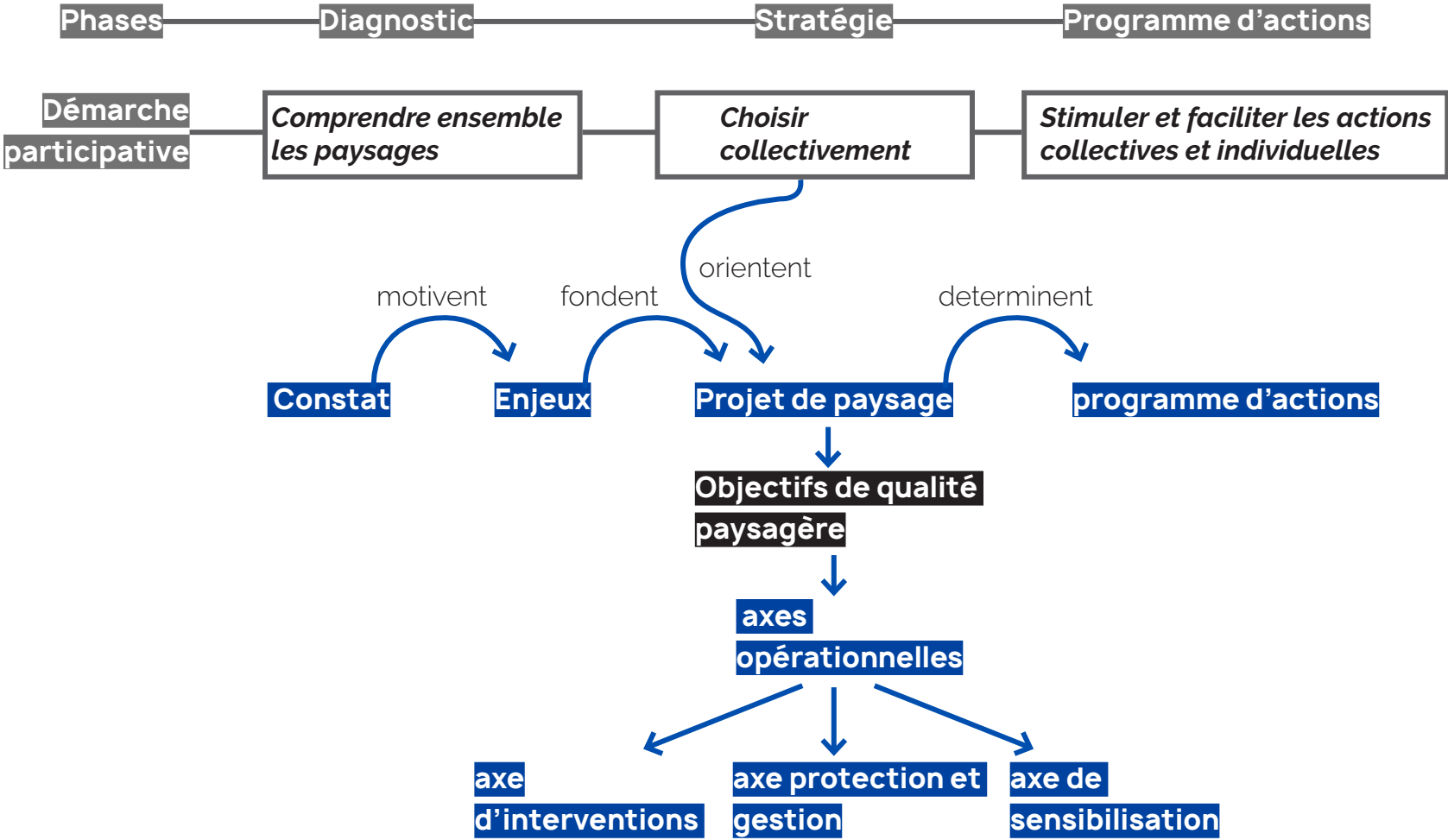
**COPIL 23/05/19**



# Phase 2- Objectifs de Qualité Paysagère



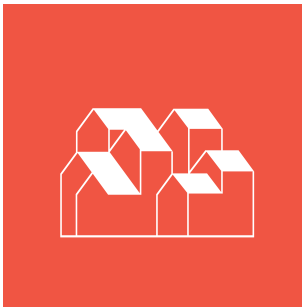
# Les objectifs de qualité paysagère



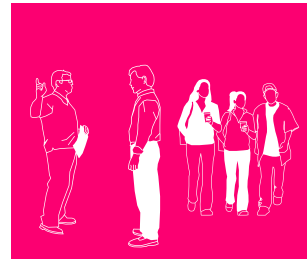
# Les objectifs de qualité paysagère

Thématiques proposées

Paysages habités



Paysages à vivre  
et partager



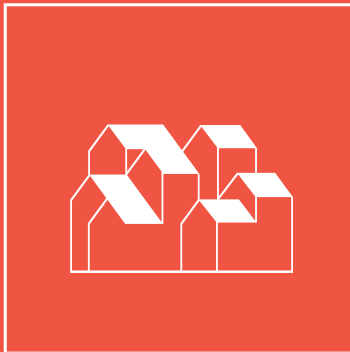
Paysages agricoles



Paysages de l'eau



Paysages habités



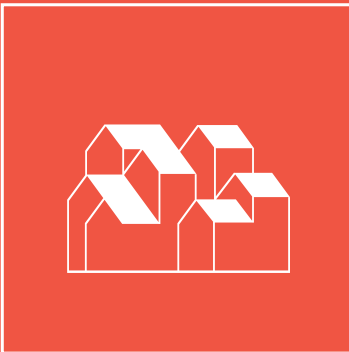
## Constat / enjeux

Le dialogue au sein de la grappe urbaine

Le caractère ville/nature

Les alternatives au tout voiture

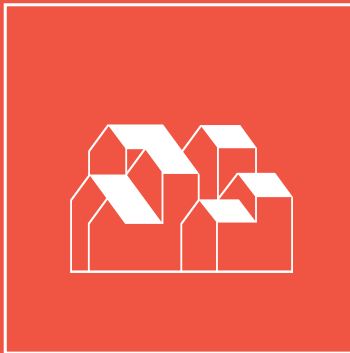
Paysages habités



## Composer le paysage de l'habitat

- 1 - intensifier les polarités de vie
- 2- Travailler les entrées de ville
- 3- Anticiper les mutations urbaines
- 4- Mettre en place une trame paysagère et urbaine

Paysages habités



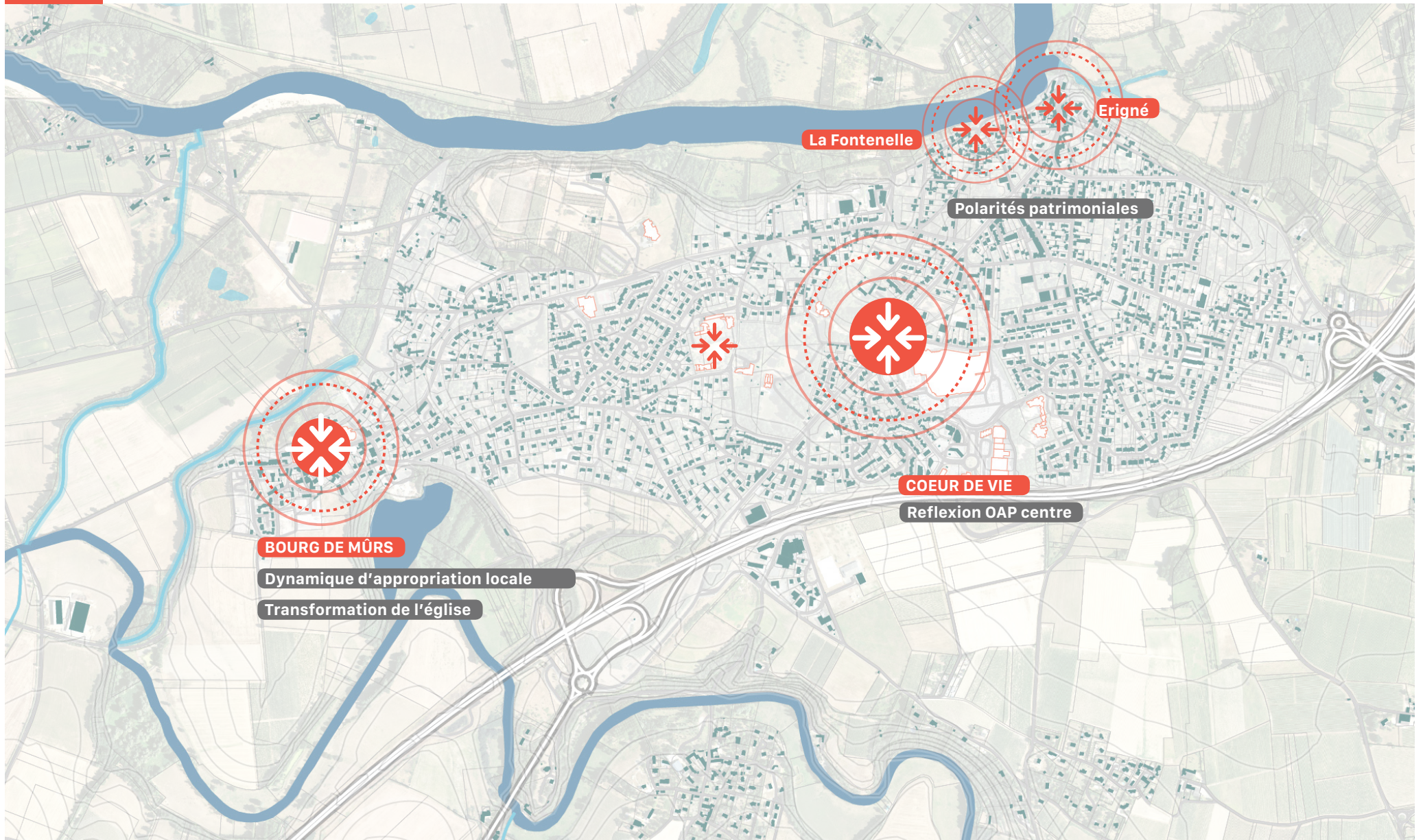
## Composer le paysage de l'habitat

1 - intensifier les polarités de vie



## Paysages habités

intensifier les polarités de vie



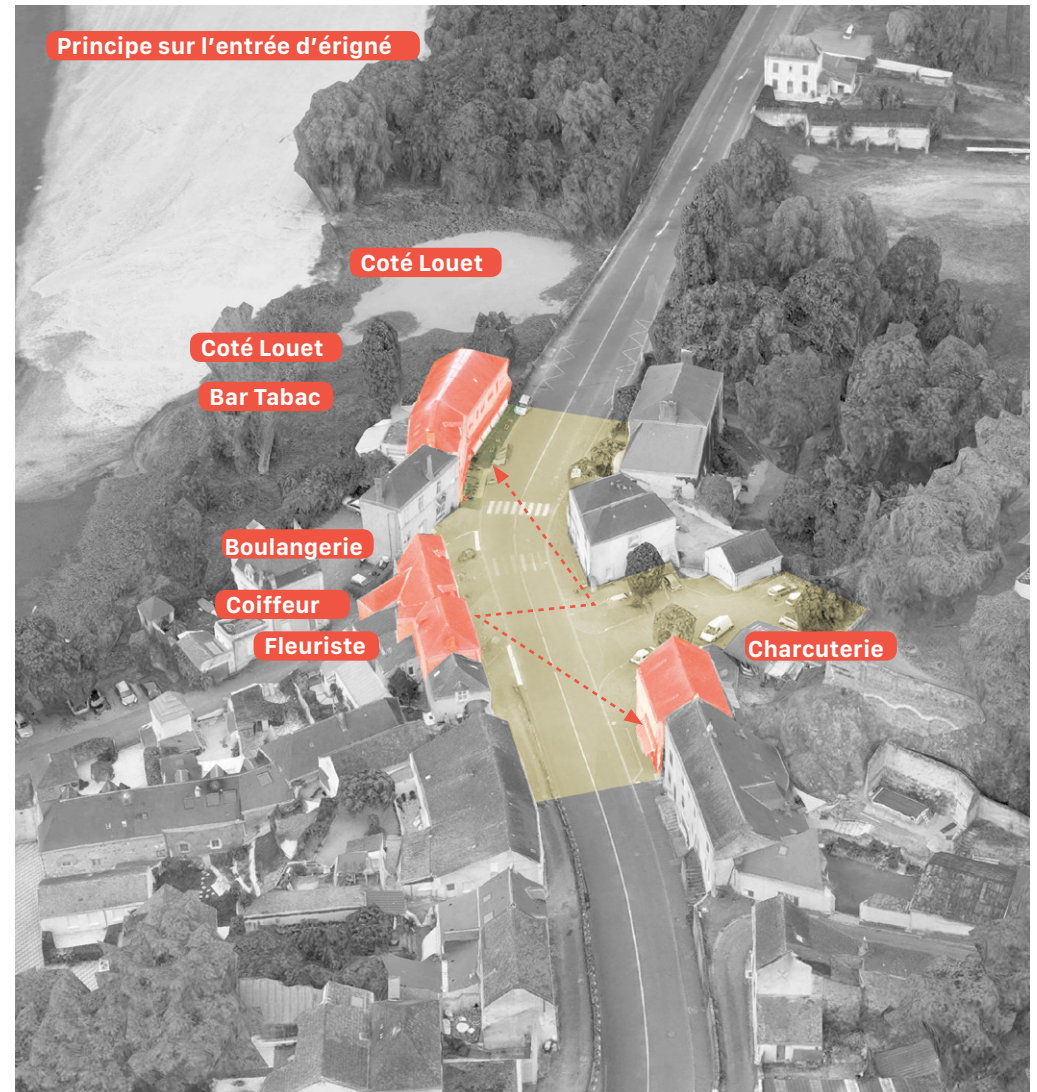
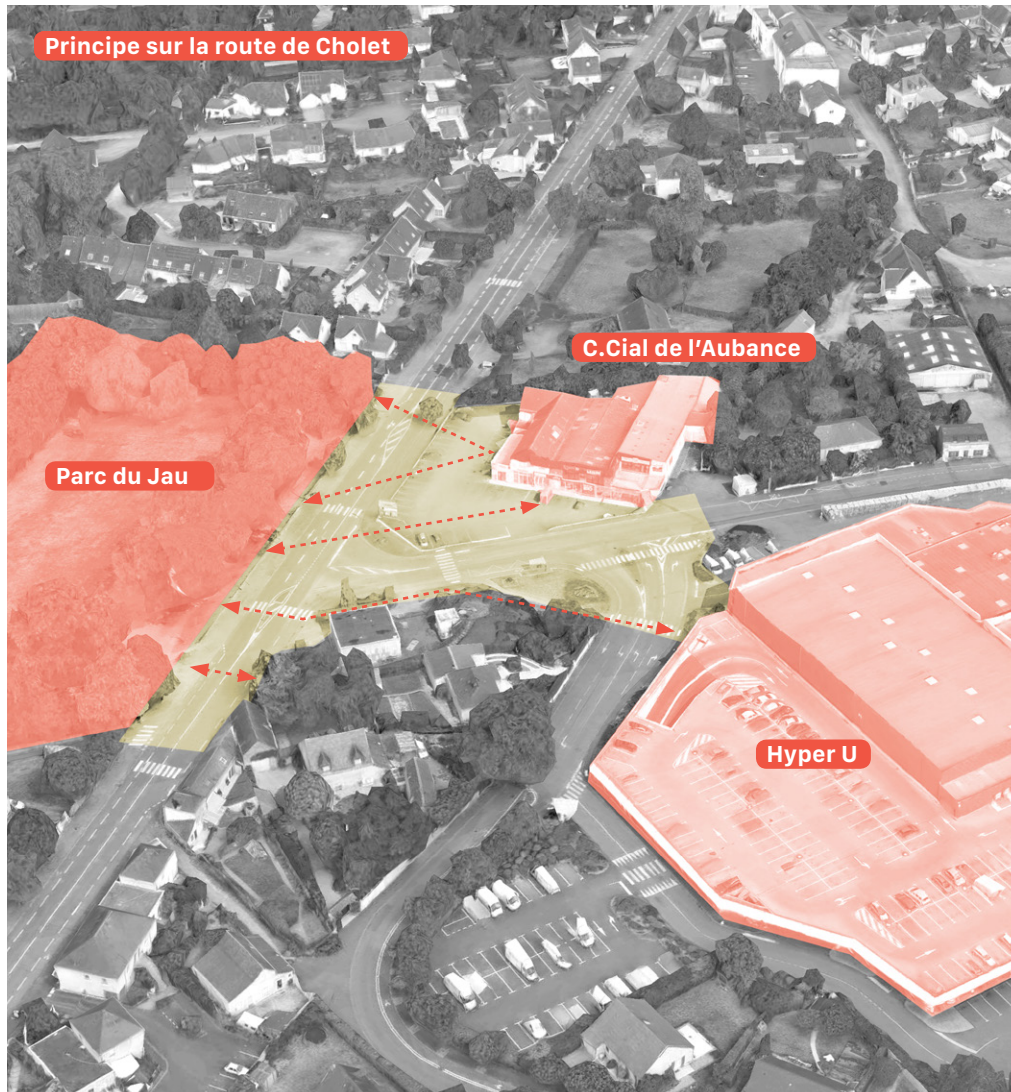




## Paysages habités

intensifier les polarités de vie

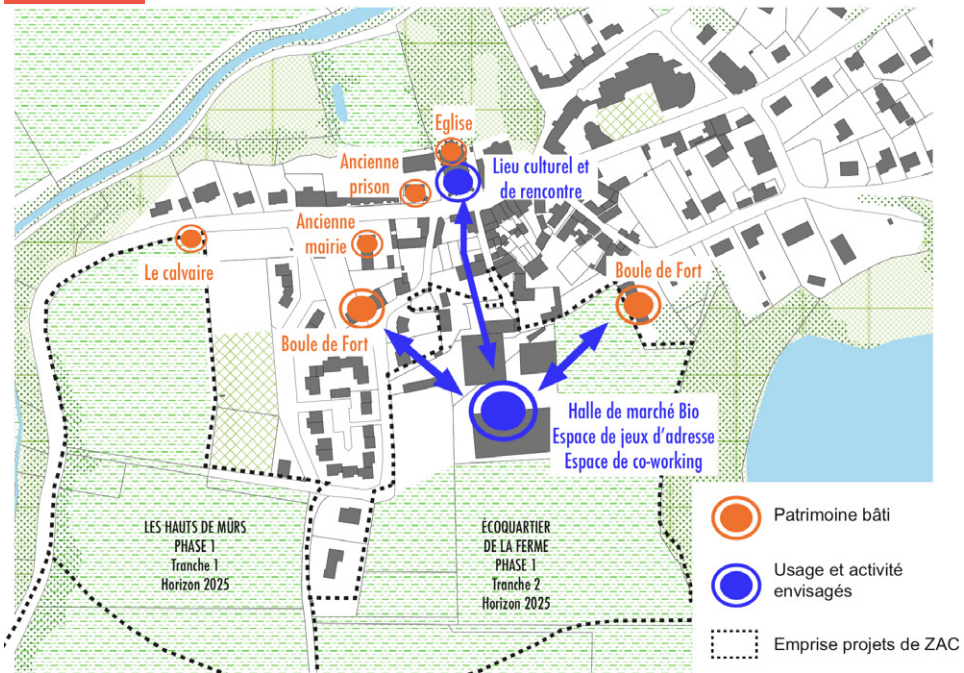
Mettre en synergie les espaces de vie existant



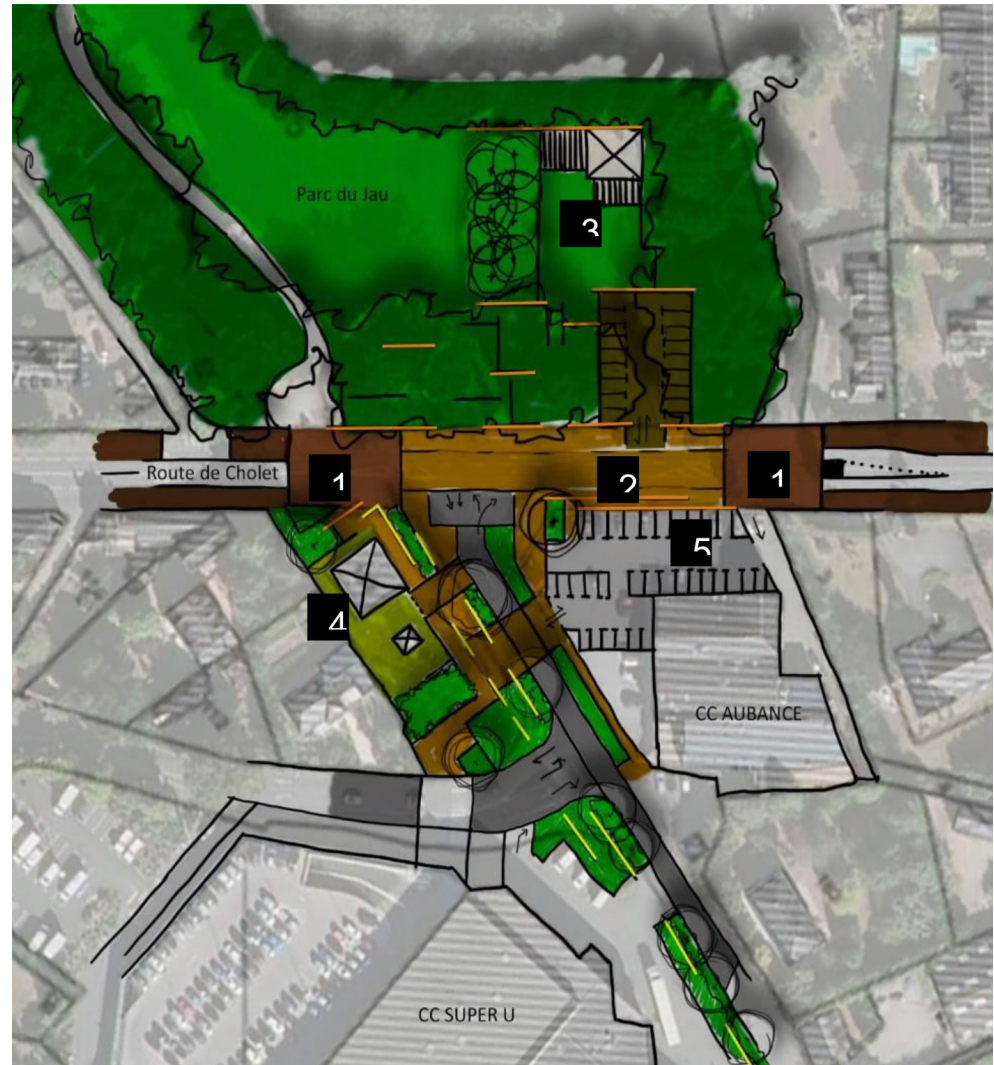


## Paysages habités

intensifier les polarités de vie - Une démarche en cours



Association du Bourg de Mûrs



OAP centre

Paysages habités



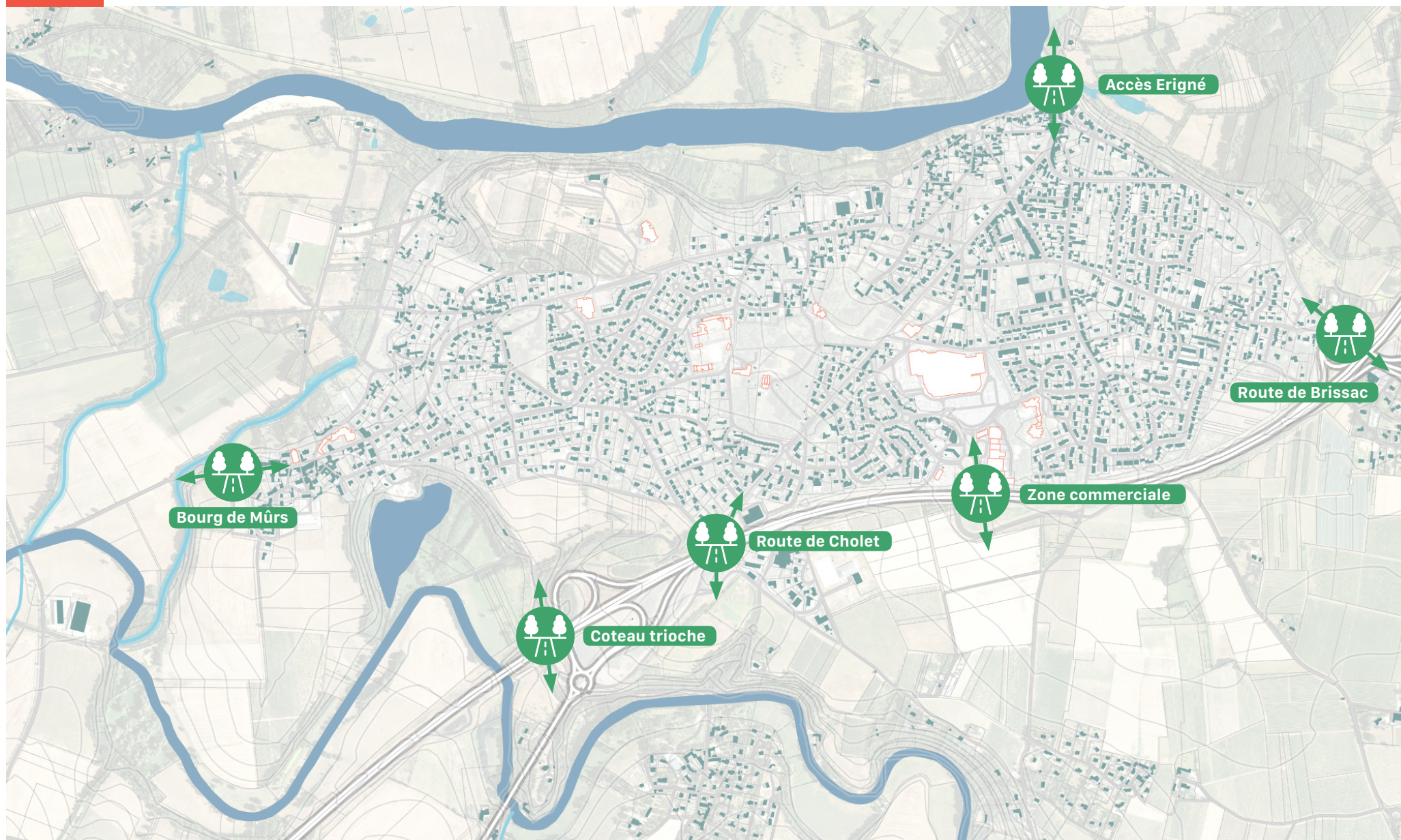
# Composer le paysage de l'habitat

## 2 - Travailler les entrées de ville



## Paysages habités

Travailler les entrées de ville





## Paysages habités

Travailler les entrées de ville

## Des fiches actions se dégagent :

- Plans-guides de requalification entrées de villes

### Penser un processus et une épaisseur plutôt qu'une porte



Principe n° 3 : Des passe-pieds plutôt que des trottoirs et des bandes ou des pistes cyclables selon les emprises disponibles

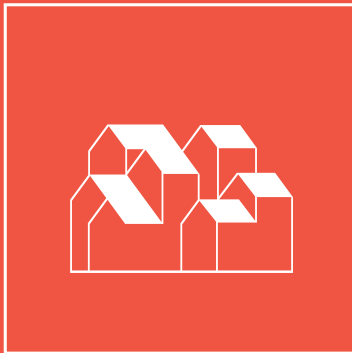
Principe n° 4 : Des plantations d'arbres, à la française ... ou à l'anglaise

Principe n° 5 : Des clôtures les plus discrètes possibles



Agence Folléa-Gautier paysagistes urbanistes // Agglopolys - juin 2015

Paysages habités



## Composer le paysage de l'habitat

3 - Encadrer et anticiper les mutations des paysages urbains

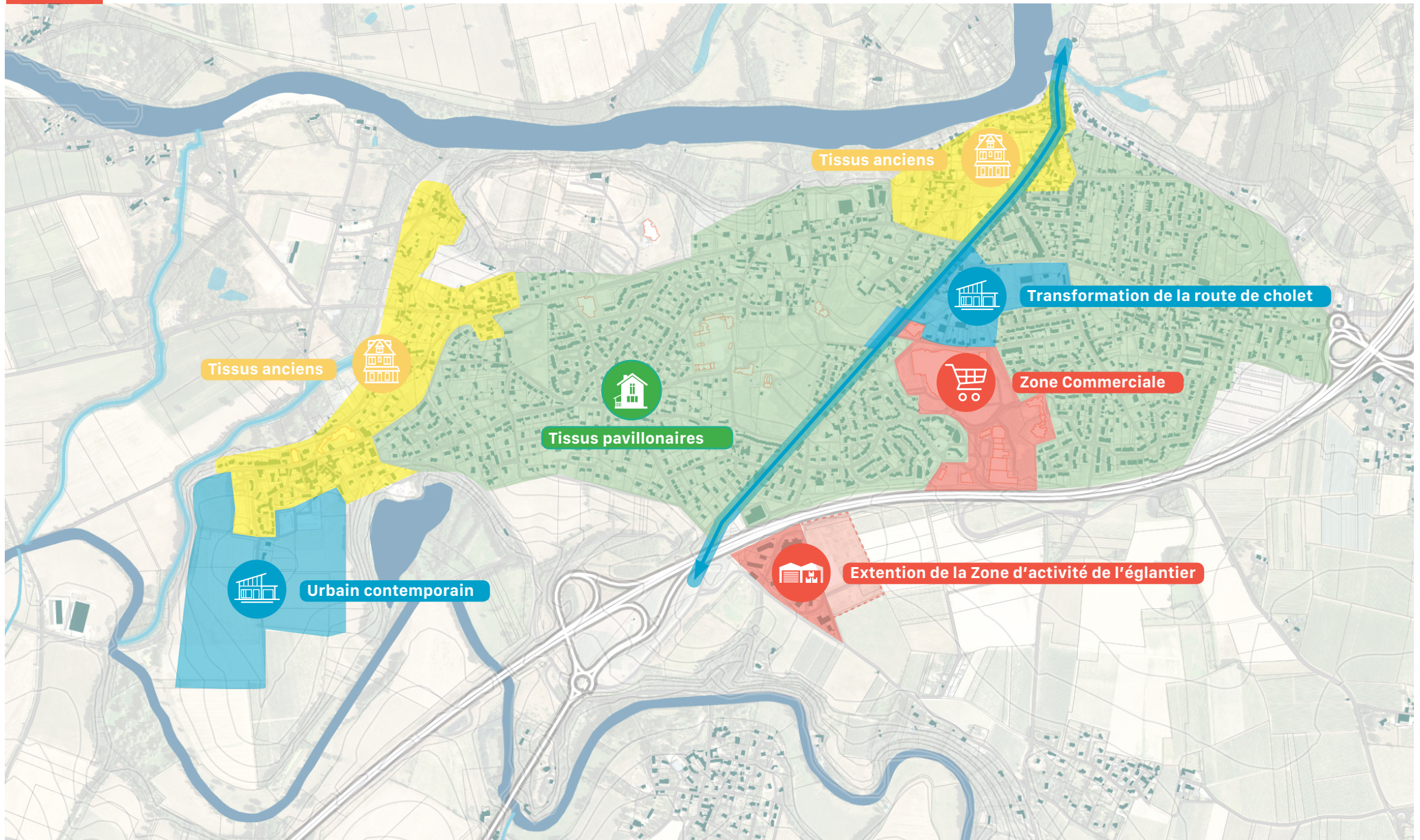


## Paysages habités

Encadrer et anticiper les mutations

### Fiche action se dégage :

- Cahier de prescription paysagère (habitat / activité)





## Paysages habités

Anticiper les mutations : Tissus pavillonnaires et BIMBY

## Fiche action se dégage :

- Diagnostic potentiel foncier , experimentation Bimby



Densification par les propriétaires

( Athis- Mons) Yves Lion AIGP

## Diagnostic et expérimentation du BIMBY (iudo, Villes vivantes)



Concours BIMBY - CAUE

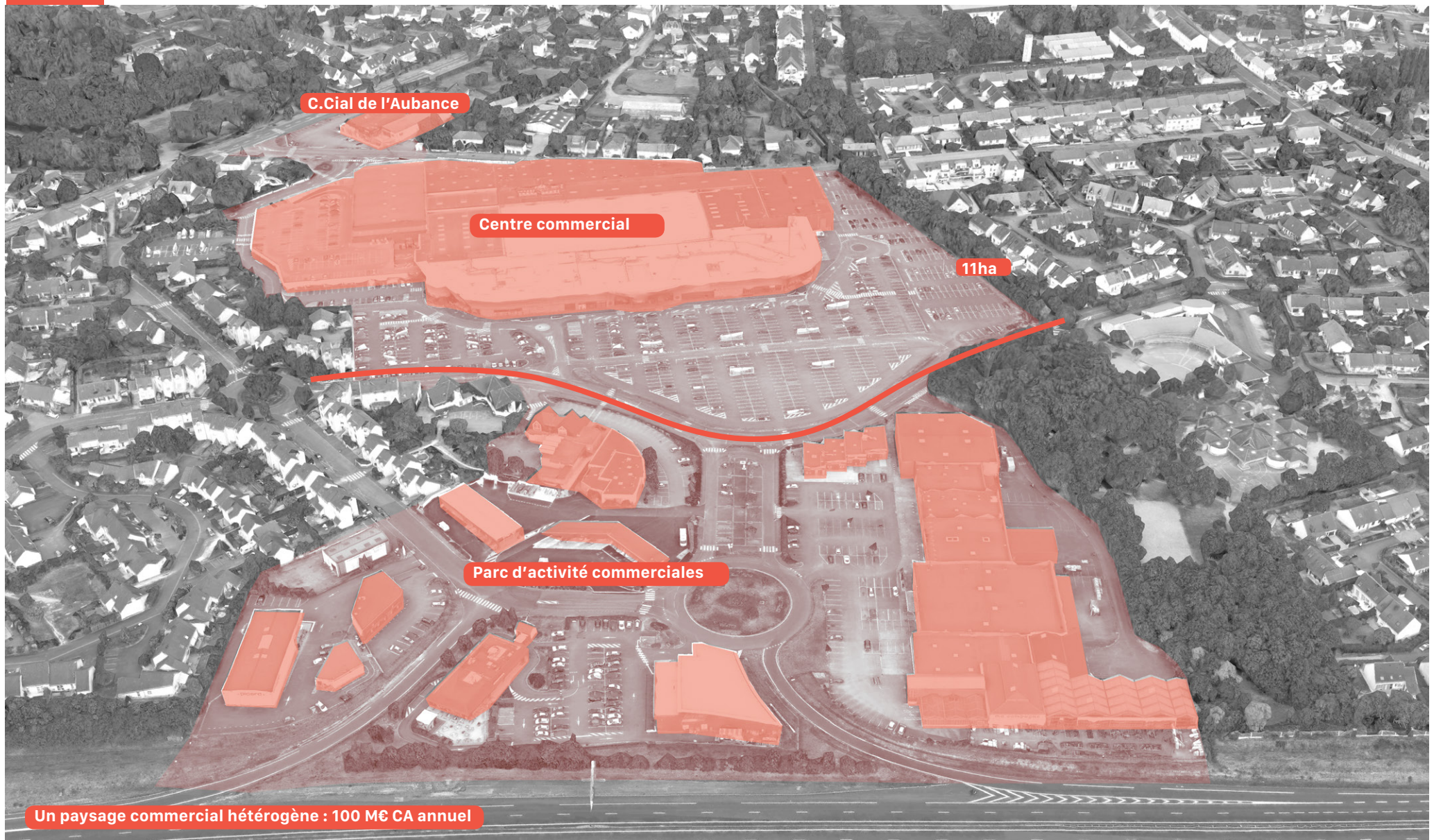






## Paysages habités

### Anticiper les mutations : zone commerciale





## Paysages habités

### Anticiper les mutations : Tissus zone commerciale

La fin des constructions ex-nihilo des zones commerciales



"Après L'Atoll à l'ouest d'Angers, nous sommes donc aujourd'hui certains que ce second pôle commercial s'implantera bien au sud de l'agglomération. Je m'en réjouis d'autant plus que ce projet table sur la création, à terme, de deux cents emplois",

Jean-Claude Antoni, président d'Angers Loire Métropole et maire d'Angers.  
SEPT 2010



Blocage du projet par la Commission nationale d'aménagement commercial (CNAC)

« La réalité, c'est que, aujourd'hui, il n'est plus possible de construire des centres commerciaux en périphérie. »

Joël Bigot  
maire des Ponts-de-Cé  
JAN 2018



## Paysages habités

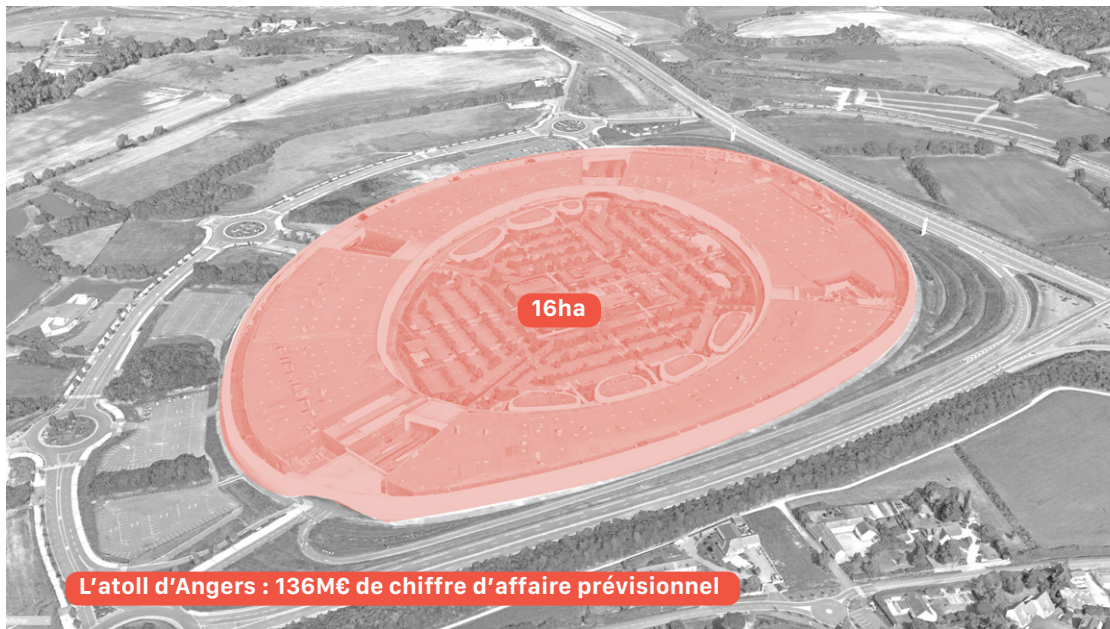
Anticiper les mutations : Tissus zone commerciale

### Fiche action se dégage :

- Etude des scénarios d'évolution de la zone commerciale

#### Une concurrence croissance

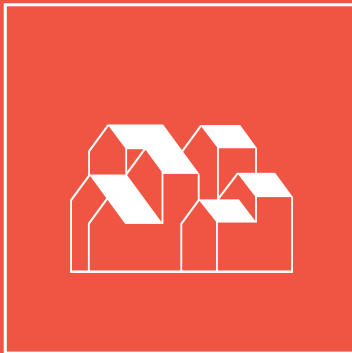
> concurrence en ligne = évolution des mode de consommation physique



> **3 axes de travail des zones existantes :**

- la place du piéton
- la gestion de l'eau, lutte contre l'imperméabilisation des sols
- la cohérence architecturale, paysagère et publicitaire

Paysages habités



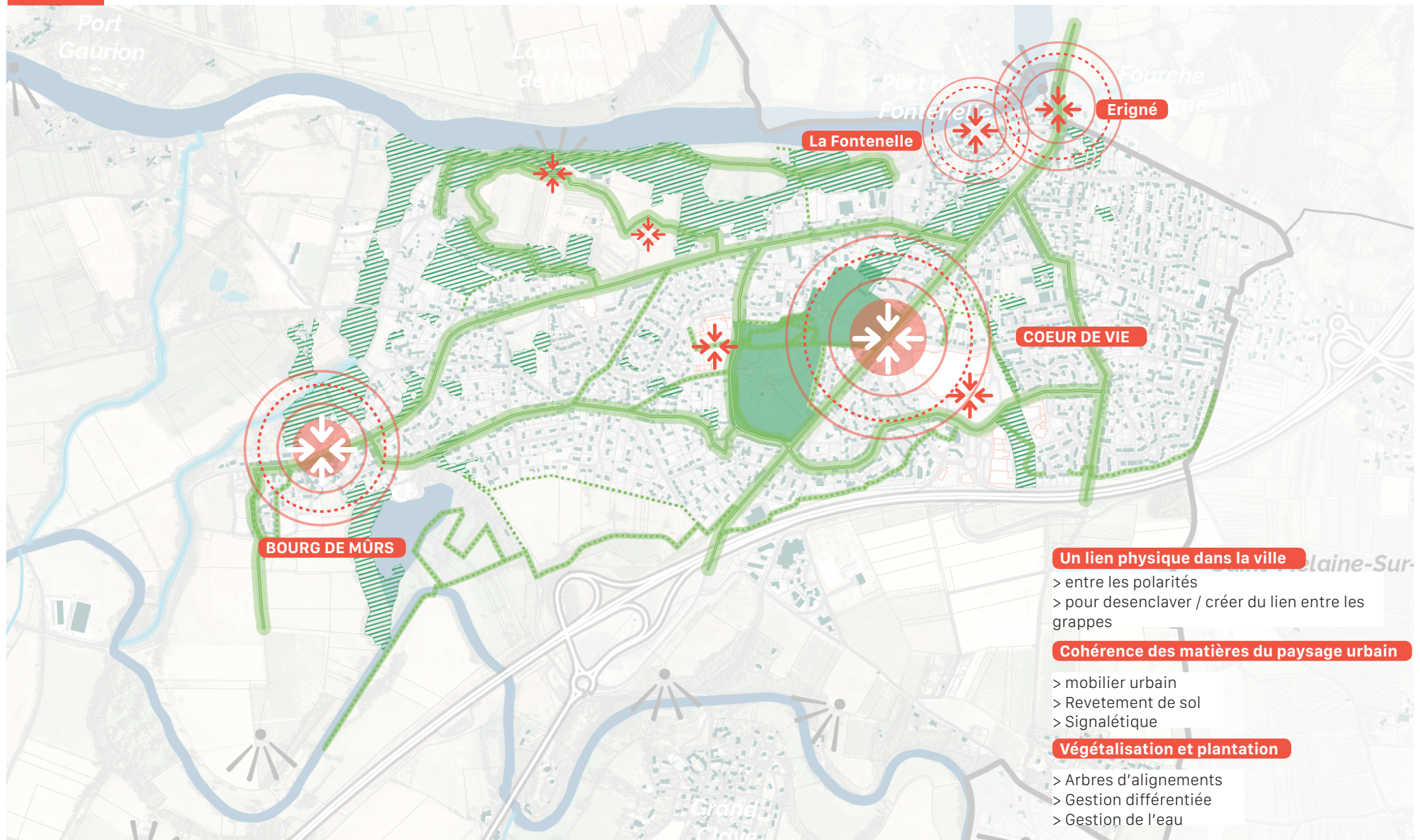
## Composer le paysage de l'habitat

4 - Mettre en place une trame paysagère urbaine



## Paysages habités

### Mettre en place une trame paysagère urbaine



#### Un lien physique dans la ville

- > entre les polarités
- > pour désenclaver / créer du lien entre les grappes

#### Cohérence des matières du paysage urbain

- > mobilier urbain
- > Revêtement de sol
- > Signalétique

#### Végétalisation et plantation

- > Arbres d'alignements
- > Gestion différenciée
- > Gestion de l'eau



## Paysages habités

Mettre en place une trame paysagère urbaine



Des pistes cyclable formalisé par un contraste de matière



L'exemple des Chrono-vélo à Grenoble



Une ligne dans les voies de deserte



## Paysages habités

### Mettre en place une trame paysagère urbaine



#### Cohérence des matières du paysage urbain

- > mobilier urbain
- > Revêtement de sol
- > Signalétique



#### Végétalisation et plantation

- > Programme de plantation d'arbres d'alignement
- > Gestion différenciée
- > Gestion de l'eau en ville

Paysages à vivre

et partager



## Constat / enjeux

Révéler l'exceptionnelle diversité paysagère de Mûrs-Erigné

Partager les paysages

Transmettre et faire connaître les paysages



Paysages à vivre

et partager



## Mettre les paysages en partage

- 1/ Faire découvrir et profiter du patrimoine construit
- 2/Retourner les limites en franges valorisées et pratiquées
- 3/Créer un système de valorisation et de découverte des paysages cohérent et hierachisé

Paysages à vivre

et partager



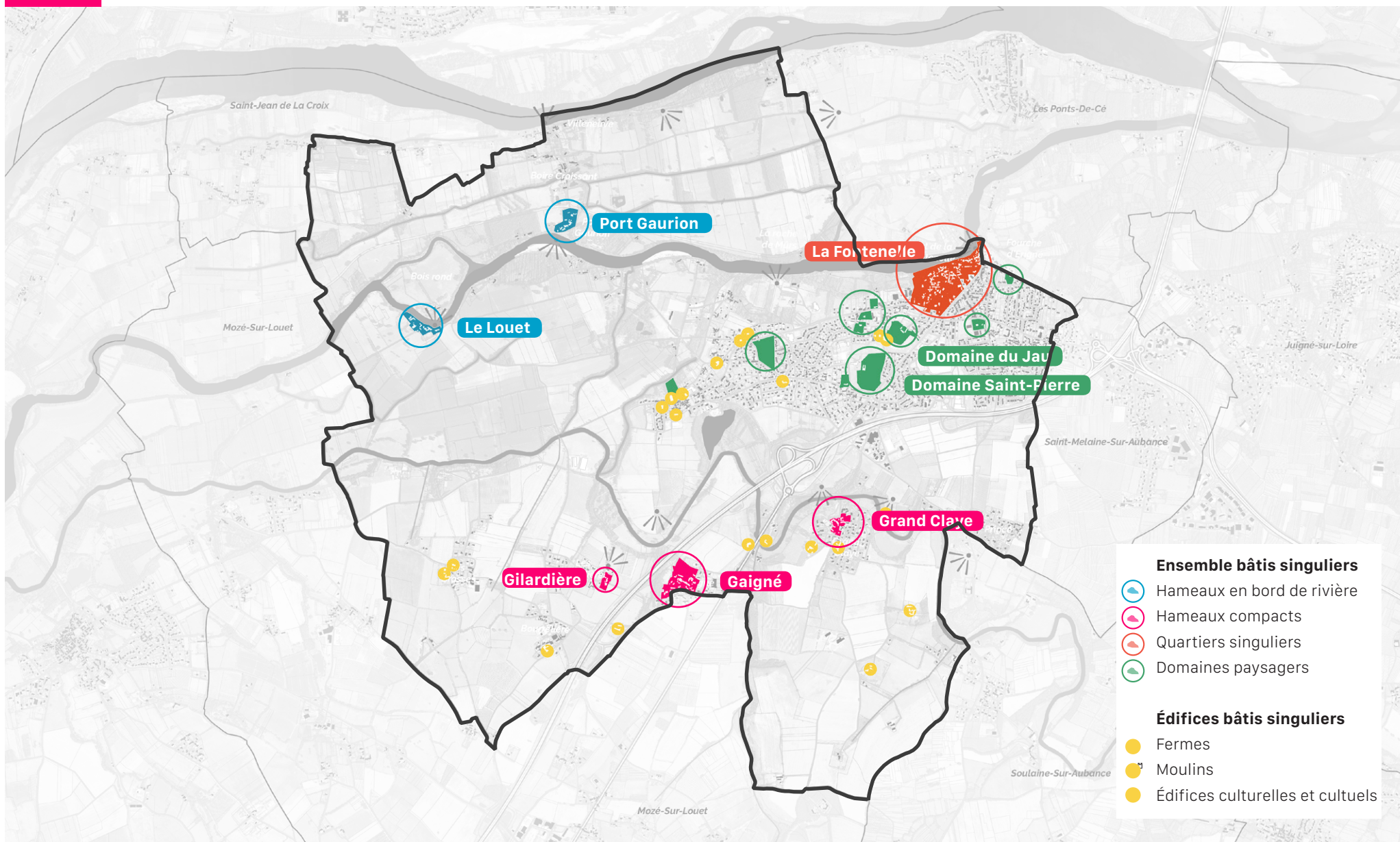
## Mettre les paysages en partage

1/ Faire découvrir et profiter du patrimoine construit



## Paysages à vivre et à partager

Faire découvrir et profiter du patrimoine construit





## Paysages à vivre et à partager

Faire découvrir et profiter du patrimoine construit



Réinvestir et réinterpréter le patrimoine non classé



Parc de Rentilly (Frac idf)



Créer une signalétique cohérente et adapté au site



Paysages à vivre

et partager



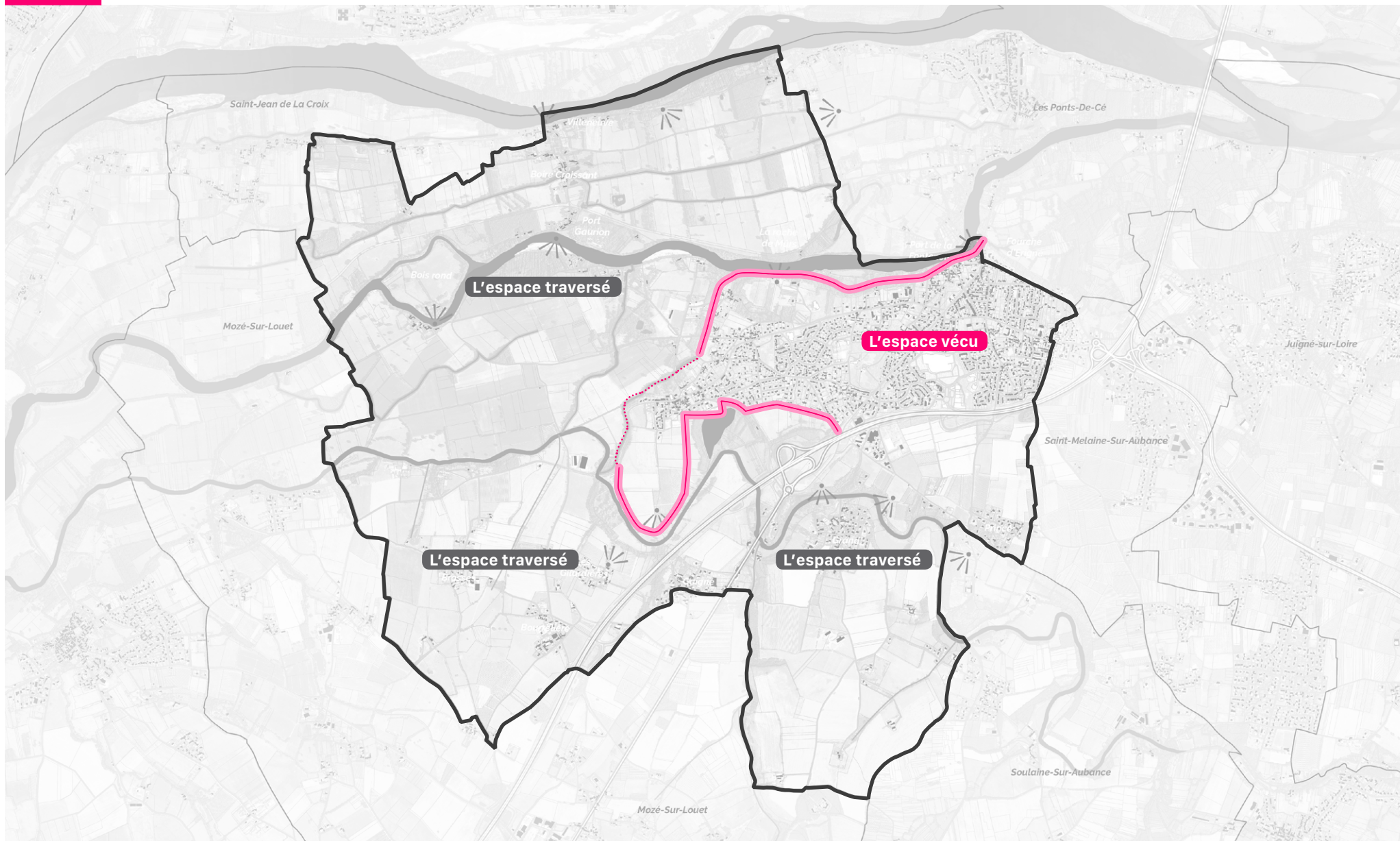
## Mettre les paysages en partage

2/Retourner les limites en franges valorisées et pratiquées



## Paysages à vivre et à partager

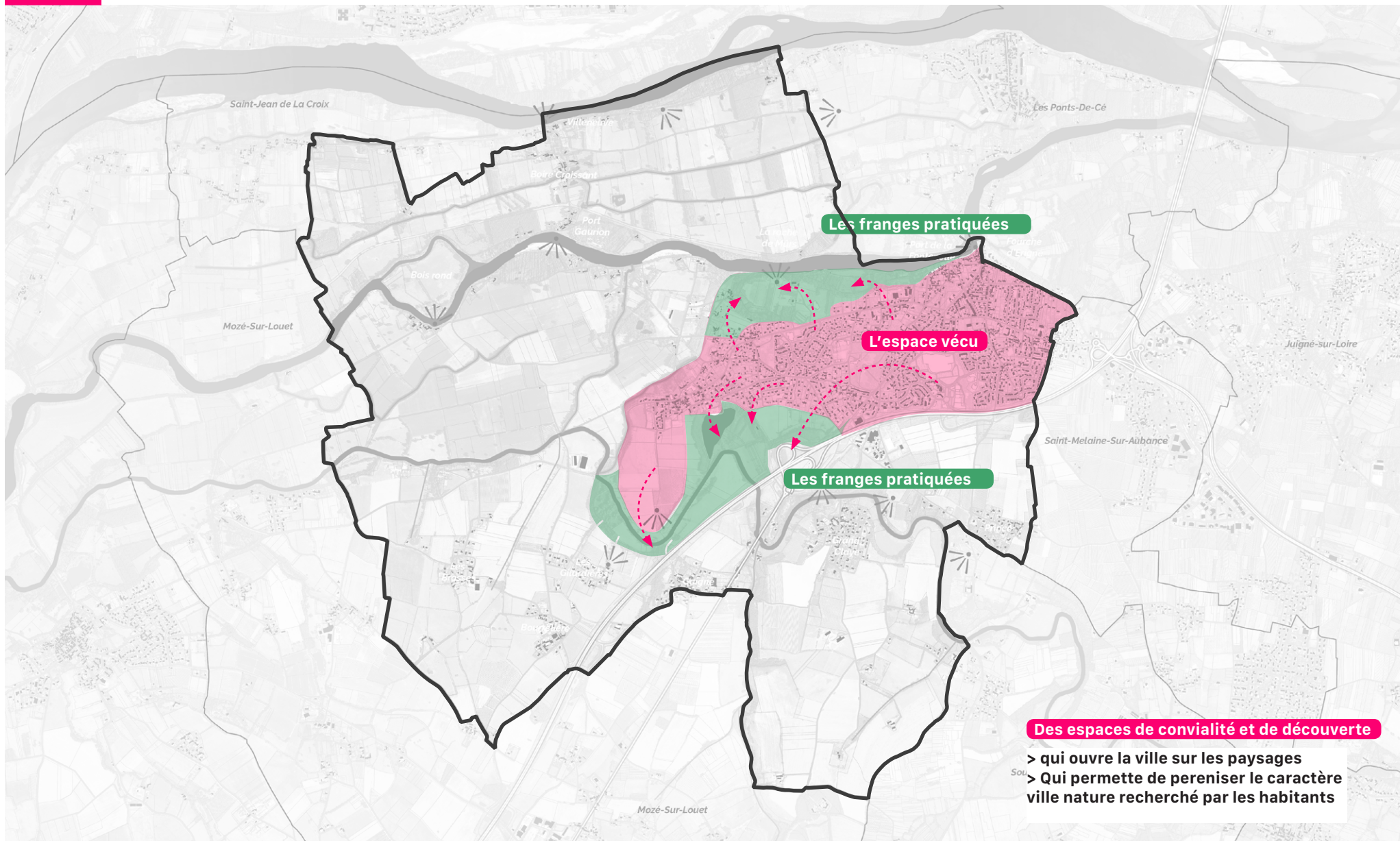
Retourner les limites en franges valorisées et pratiquées





## Paysages à vivre et à partager

Retourner les limites en franges valorisées et pratiquées





## Paysages à vivre et à partager

Retourner les limites en franges valorisées et pratiquées







## Paysages à vivre et à partager

Retourner les limites en franges valorisées et pratiquées

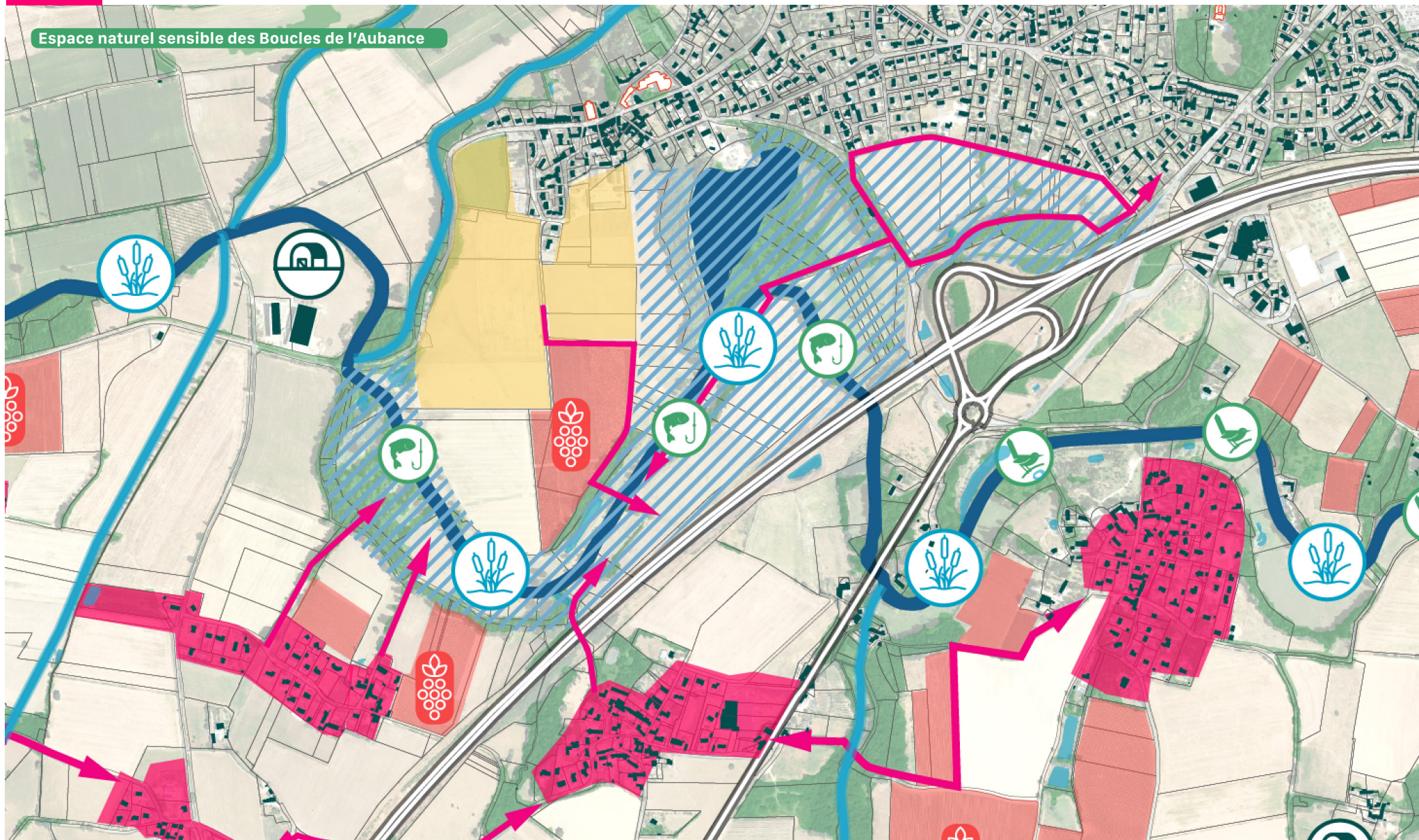




## Paysages à vivre et à partager

Retourner les limites en franges valorisées et pratiquées

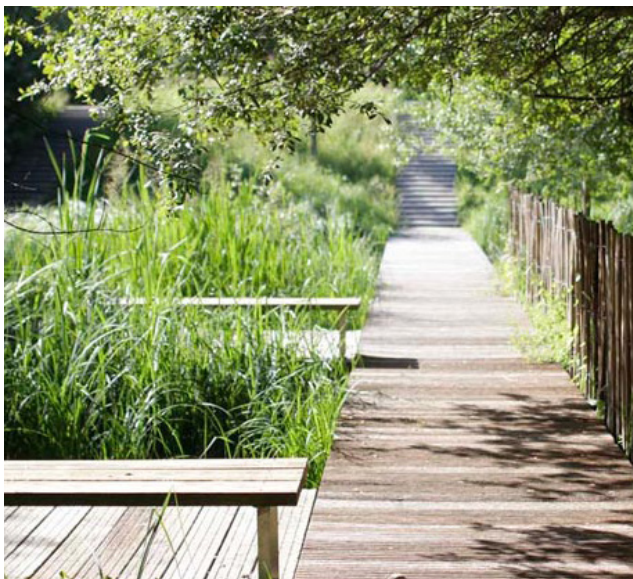
Espace naturel sensible des Boucles de l'Aubance





## Paysages à vivre et à partager

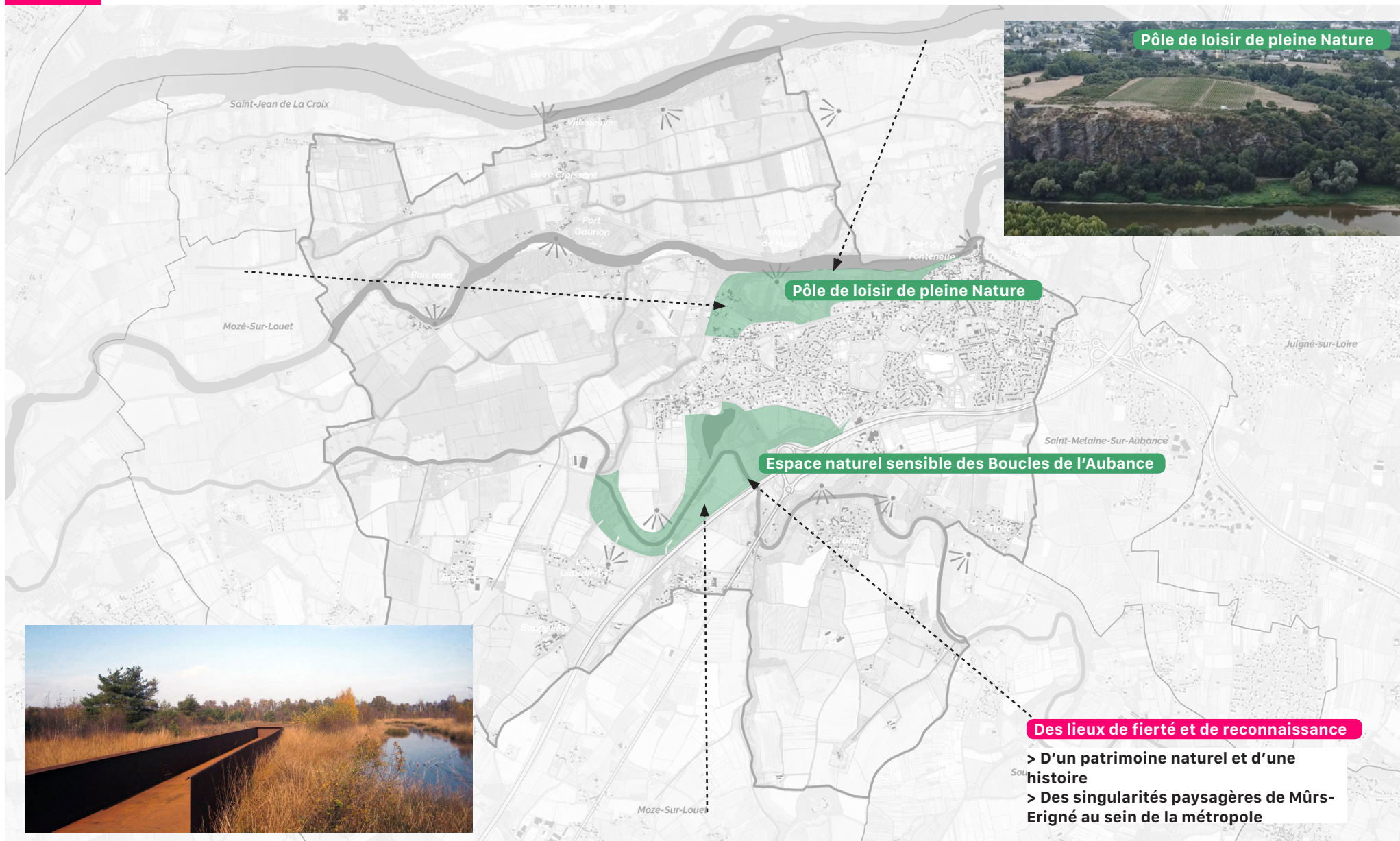
Retourner les limites en franges valorisées et pratiquées





## Paysages à vivre et à partager

Retourner les limites en franges valorisées et pratiquées



Paysages à vivre

et partager



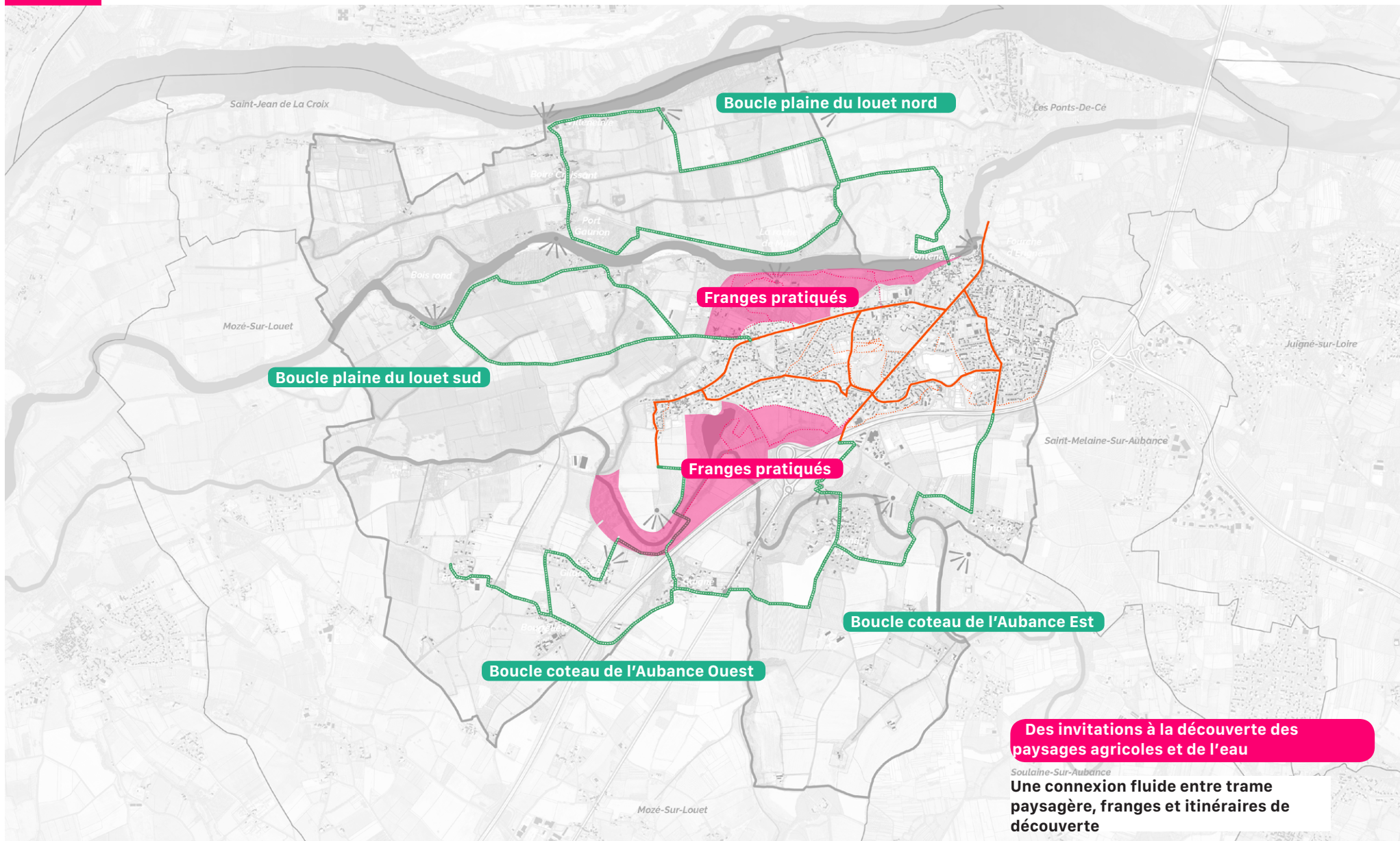
## Mettre les paysages en partage

3/ Créer un système de valorisation et de découverte des paysages cohérent et hiérarchisé



## Paysages à vivre et à partager

Un système de valorisation et de découverte des paysages cohérents et hiérarchisé





## Paysages à vivre et à partager

Un système de valorisation et de découverte des paysages cohérents et hiérarchisé



### Trame paysagère urbaine

#### Un lien physique dans la ville

- > entre les polarités
- > pour désenclaver / créer du lien entre les grappes

#### Cohérence des matières du paysage urbain

- > mobilier urbain
- > Revêtement de sol
- > Signalétique

#### Végétalisation et plantation

- > Arbres d'alignement
- > Gestion différenciée
- > Gestion de l'eau

### Franges pratiqués

#### Des aménagements adaptés à une fréquentation importante, insérés dans les sites

- > Permet une redécouverte et une appropriation des paysages sans générer de dégradations

#### Végétalisation et plantation

- > Limiter la présence des espèces ornementales

### Boucle de découverte des paysages agricoles

#### Des aménagements rustiques, économes et peu impactant

- > Permet l'orientation dans les paysages agricoles de la commune

Paysages agricoles



## Constat / enjeux

Une diversité et une qualité des productions

Les paysages fortement modifiés ces dernières décennies

Une gestion des paysages complexifiés par une baisse du nombre d'exploitants



Paysages agricoles



## S'approprier les paysages agricoles

- 1/ Parcourir les paysages agricoles
- 2/ Offrir une visibilité aux agriculteurs notamment en faveur des circuits courts
- 3/ Créer un équilibre entre agriculture et biodiversité

Paysages agricoles



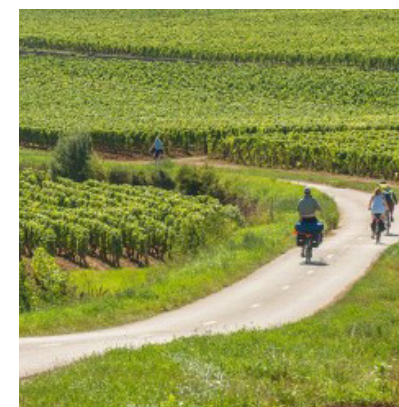
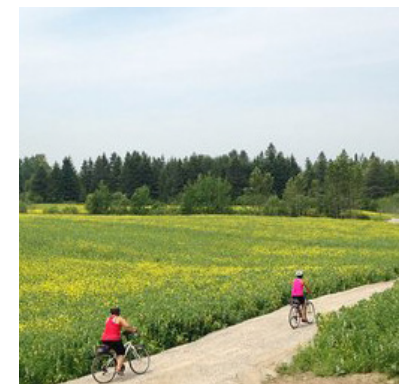
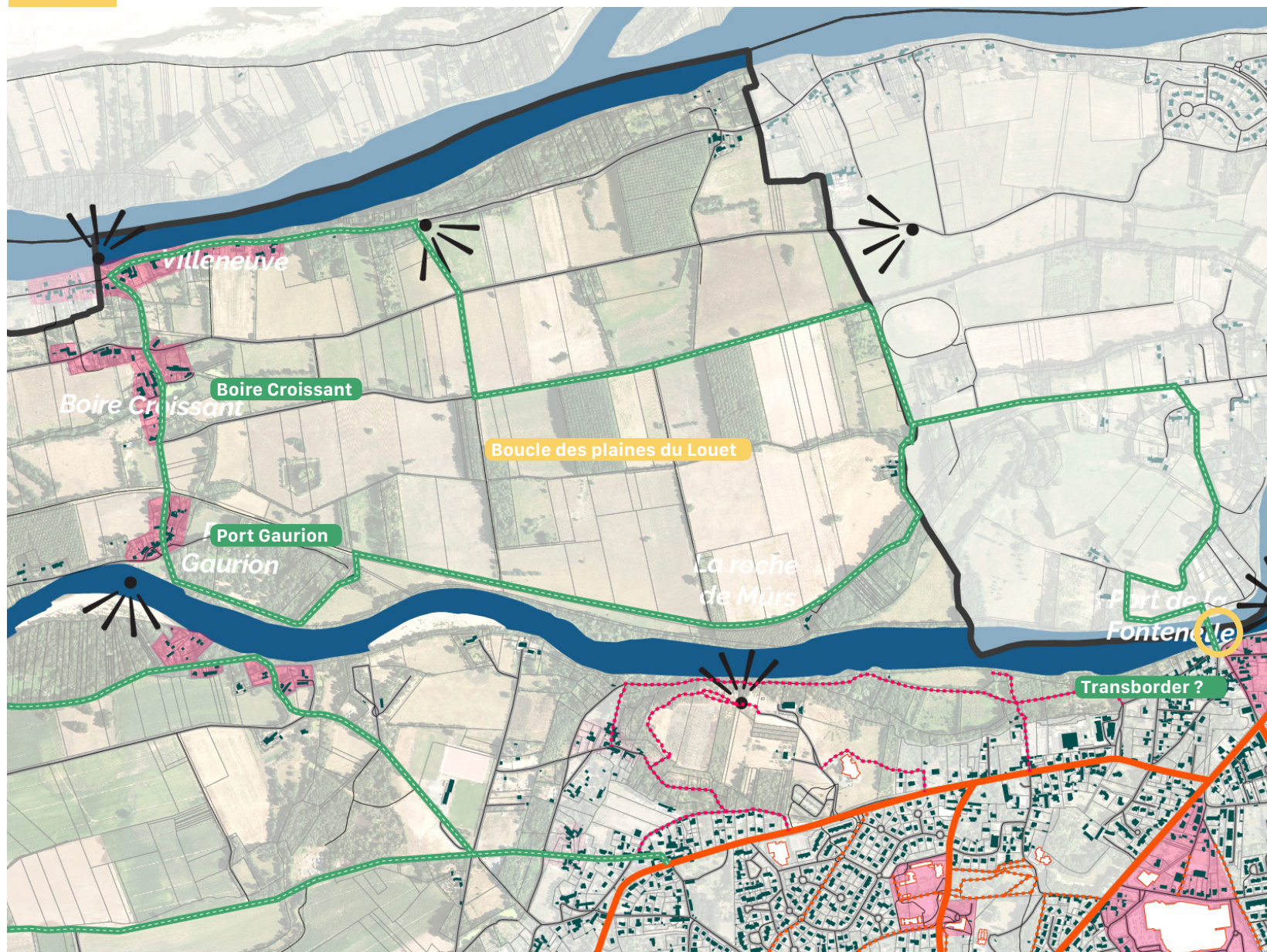
## Constat / enjeux

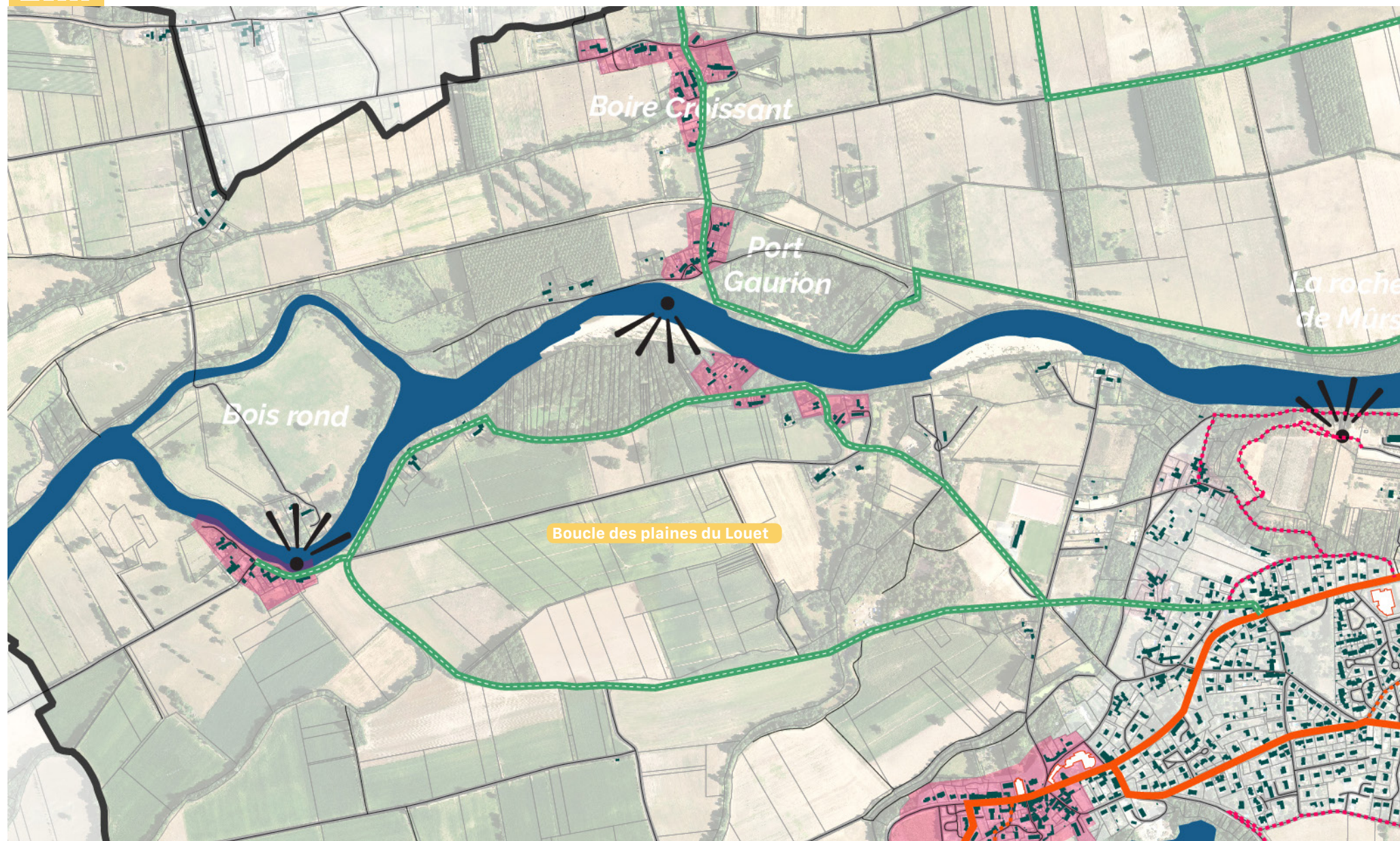
1/ Faire découvrir les paysages agricoles

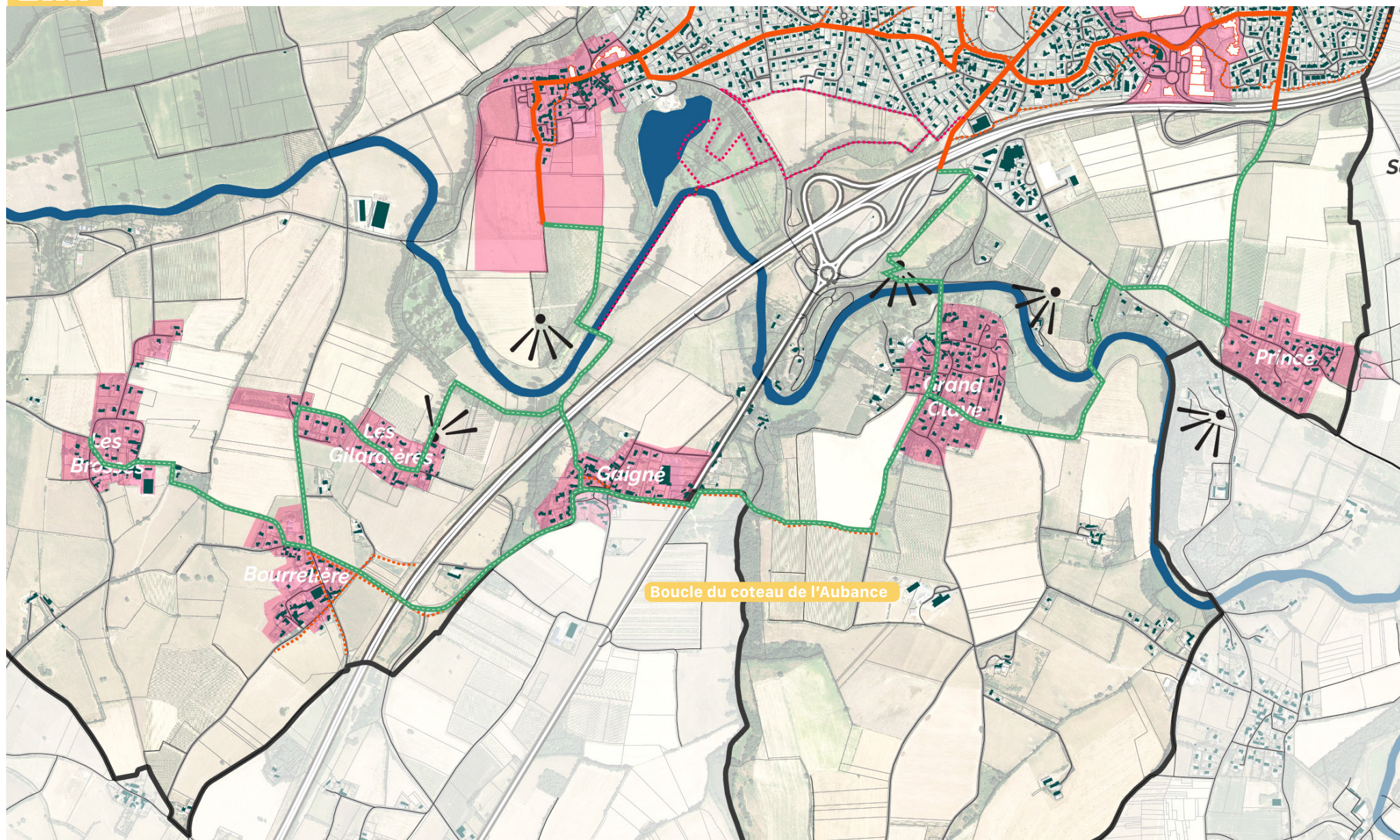


## Paysages agricole

Faire découvrir les paysages agricoles







Paysages agricoles



## Constat / enjeux

2/Offrir une visibilité aux agriculteurs  
notamment en faveur des circuits  
courts



## Paysages agricole

Promouvoir les circuits courts



La Ferme Angevine



Drive fermier d'Angers

intégrer le travail de l'ESA au plan de paysage



## Paysages agricole

Faire connaître les agriculteurs et le potentiel du territoire



CULTIVONS LE VIVANT !  
Terre & Cité



### Communiquer sur les agriculteurs du territoire

Dans le cadre de son Projet Alimentaire Territorial, l'association Terre & Cité a édité un livret grand public recensant les agriculteurs, productions et points de vente du territoire du Plateau de Saclay (91-78).

Manger local sur le Plateau de Saclay, les fermes près de chez vous - Association Terre & Cité, 2018



### Recenser et protéger les potentiels productifs de la ville

L'agence Fabriques a recensé le **potentiel d'espaces publics ou privés** pouvant contribuer à la production alimentaire de la ville de **Roanne**. Cette démarche vise à augmenter les interactions et complémentarités entre espaces urbains et ruraux tout en consolidant l'économie agricole locale.

- Fabriques, 2013



### Valoriser les productions locales

L'agglomération de Blois (Agglopolys - 41) s'est lancée dans une opération dénommée "En direct de nos fermes" pour valoriser les productions de sa région. Dans ce cadre, l'agglomération développe des partenariats avec les producteurs locaux (siège d'exploitation sur la région) qui s'engagent





## Paysages agricole

Maintenir la présence animale dans le paysage



### Ferme d'Averdon

*Sur la commune d'Averdon (41), dans le cadre d'un contrat de bassin, d'anciennes peupleraies ont été restaurées en prairies humides. la Ferme des Petits Tresseaux (polyculture-élevage) entretient ces paysages de la vallée de la Cisse par le pâturage extensif de vaches Highland, une race ancienne et robuste adaptée aux climats rudes.*



### Meudon, ville nature

L'entretien en milieu urbain par le  
pâturage ovin  
Meudon



## Paysages agricole

### Parc agricole de la Prée d'Erigné



Paysages agricoles



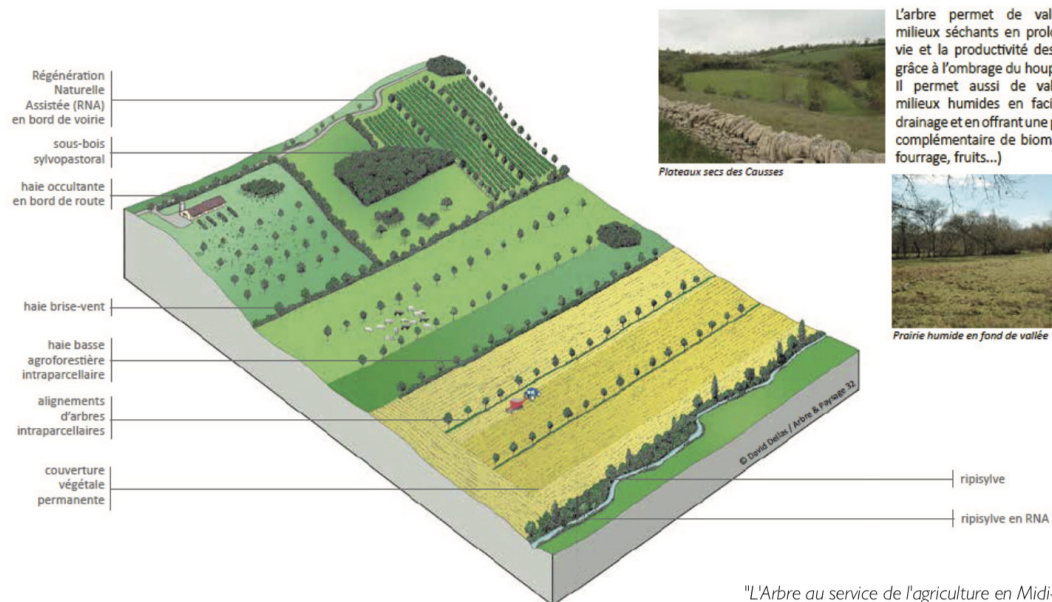
## Constat / enjeux

3/ Créer un équilibre entre agriculture et biodiversité



## Paysages agricole

### Protéger et encourager la présence de l'arbre en plein champs



"L'Arbre au service de l'agriculture en Midi-Pyrénées : l'agroforesterie à portée de main" par Arbres et Haies Champêtres en Midi-Pyrénées"

### Le rôle de l'arbre dans le paysage agricole



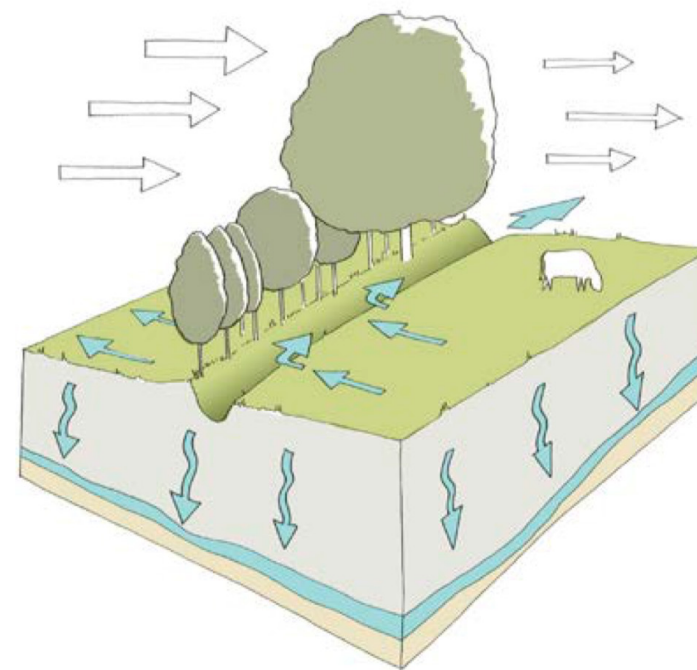
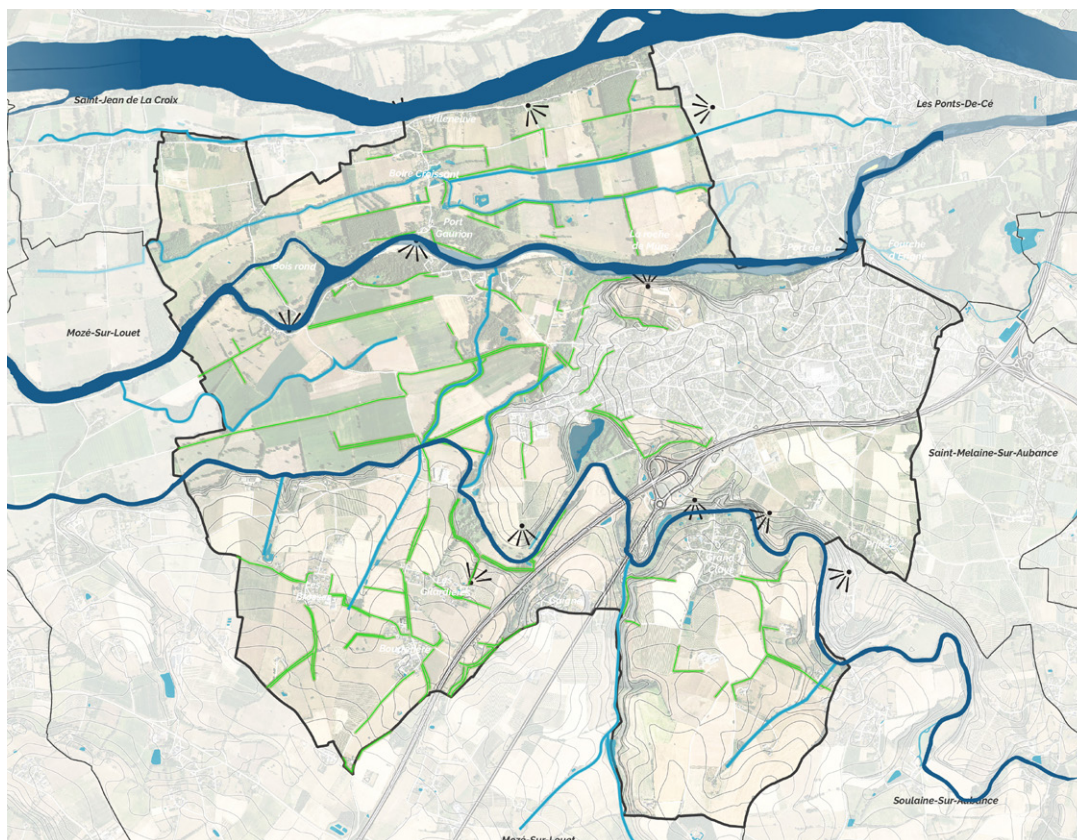
### Exemple : L'agroforesterie au GAEC de la Bourdarié, à Puygouzon

Plantation de plus de 4000 arbres et arbustes sur 6ha dans le cadre du 1er dispositif agro forestier du Tarn.



## Paysages agricole

### Poursuivre la reconquête de la structure bocagère



### Un réseau de haie inventoriée, une base pour la replantation ?

Travail fin et participatif de gestion, de reconstitution et d'amélioration des continuités.

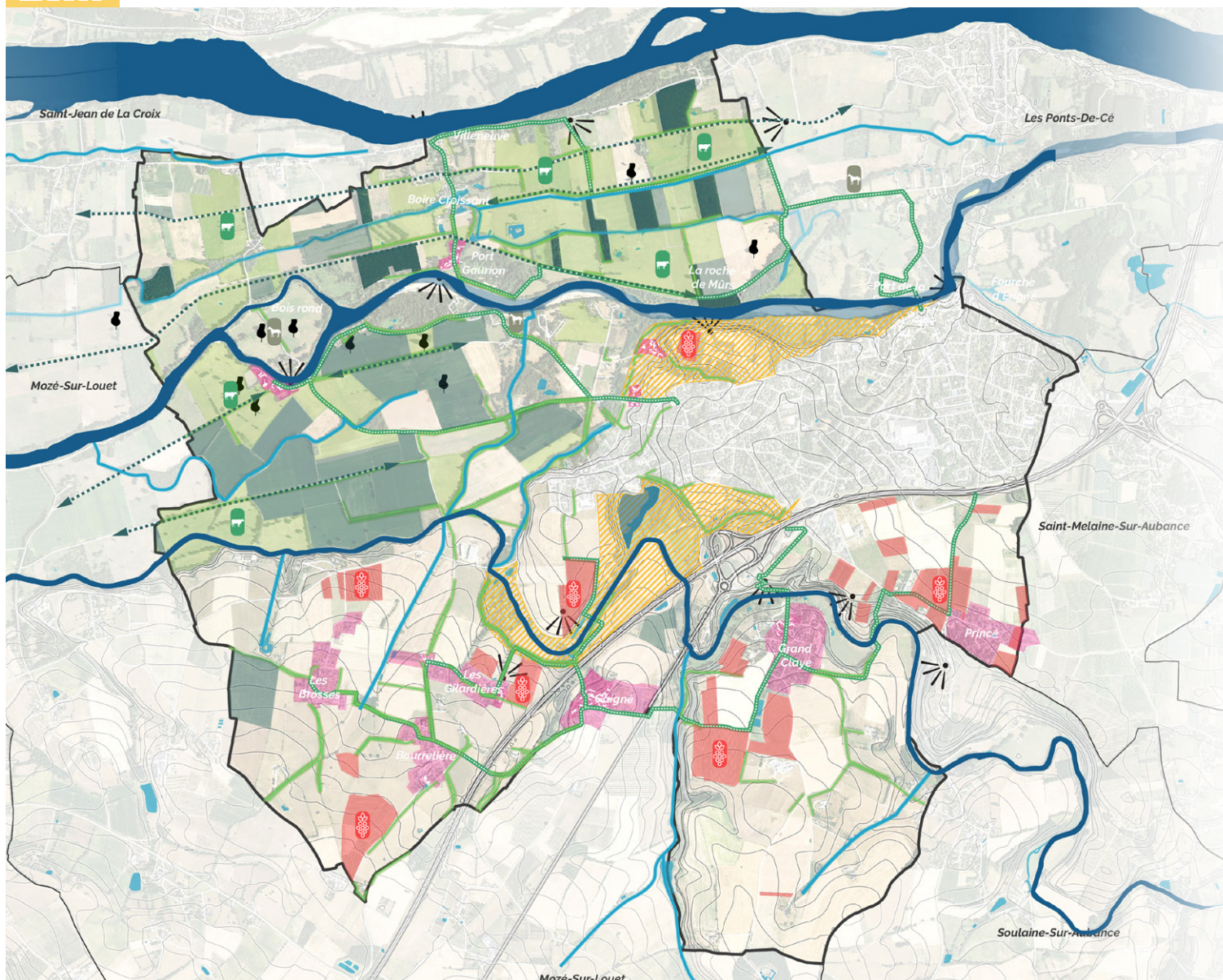
### Les rôles de la haie dans le paysage agricole

- Régulation thermique
- Production de bois
- Épuration de l'eau
- Habitat et nourriture de la faune
- Abrite des auxiliaires de culture
- Enrichit et maintient le sol

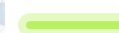


## Paysages agricole

### Synthèse des objectifs de qualité paysagère



Promouvoir la présence animale dans les paysages



Poursuivre la reconquête des haies bocagères



Protéger et encourager la présence de l'arbre en plein champs



Favoriser le développement et les évolutions culturelle de la viticulture



Promouvoir une gestion écologique des peupleraies



Maintenir les percées visuelles et cône de vue



Matérialiser des boucles de découverte des paysages agricoles



Expérimenter l'eco-paturage dans les espaces de franges

Paysages de l'eau



## Constat / enjeux

Une diversité des formes de l'eau remarquables

40% des terres en zones inondables

Une polarisation des usages sur le Louet

Un petit patrimoine hydraulique méconnu

**Paysages de l'eau**



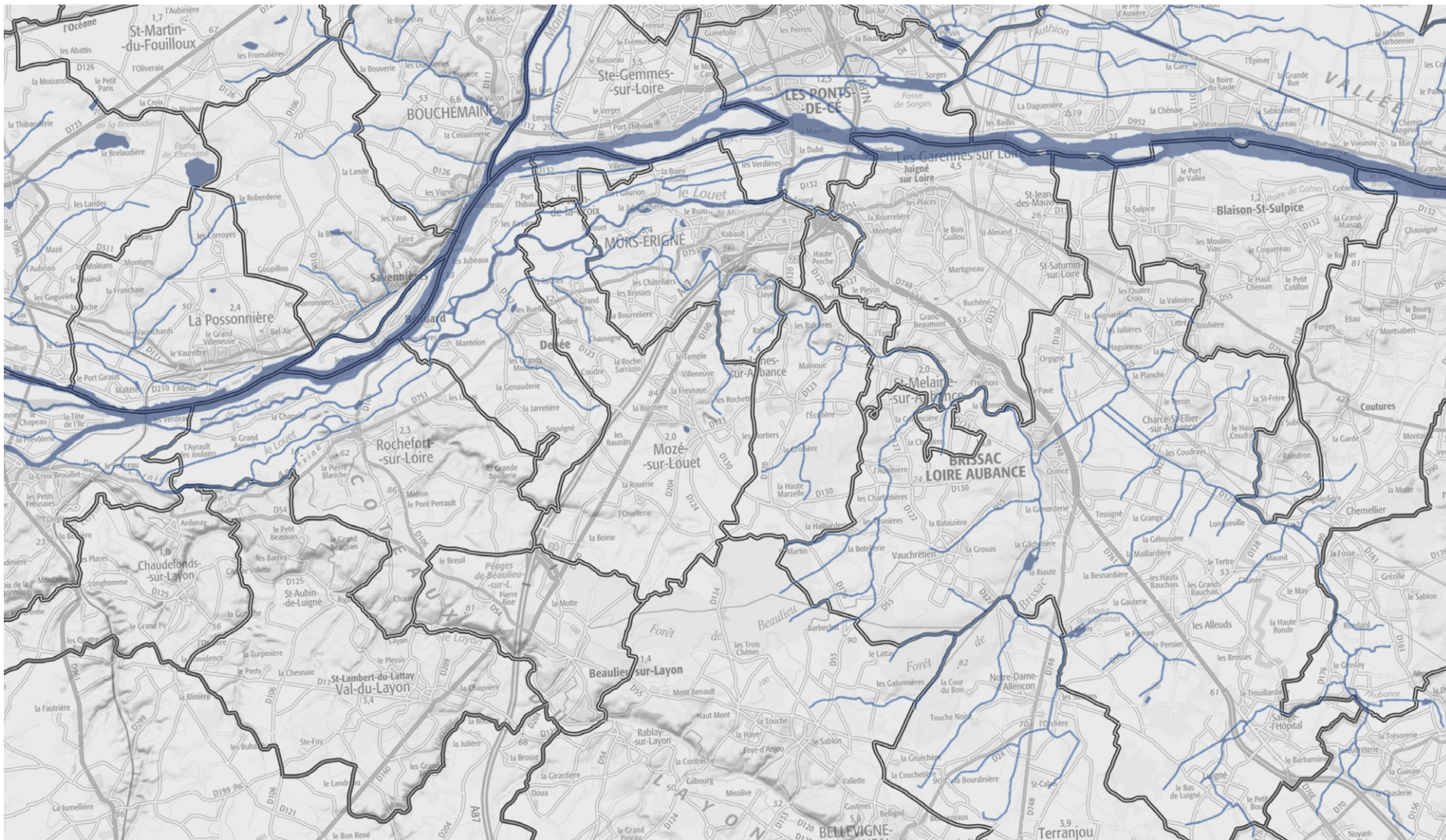
- 1/ Faire de l'Aubance une rivière vivante**
- 2/ Limiter l'érosion liée à l'eau**
- 3/ Valoriser les mares**
- 4/ Aménager les berges**

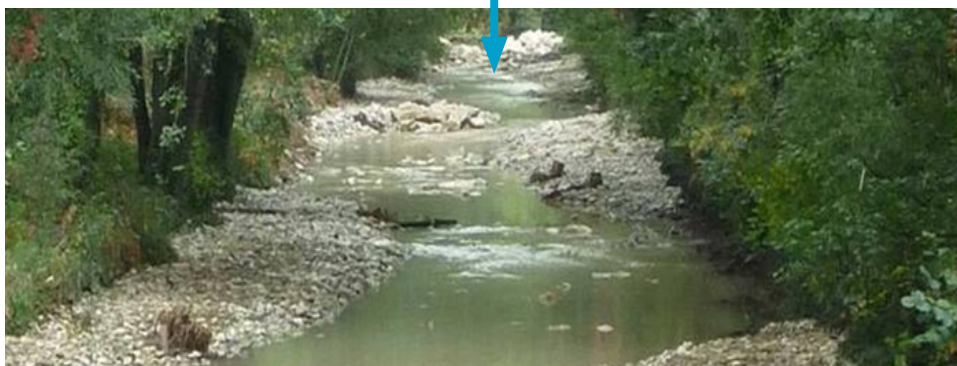
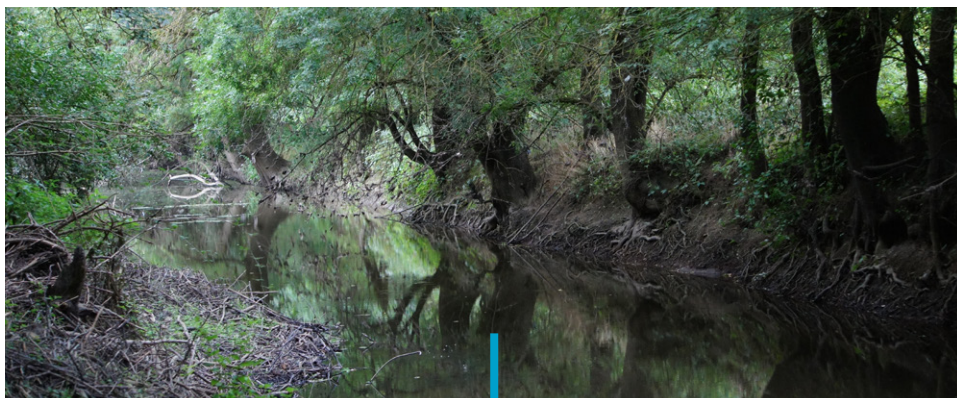


Paysages de l'eau



Faire de l'Aubance une rivière vivante





Renaturation de l'aire , atelier Descombes, Superpositions

-Affirmer / travailler des séquences paysagères



Paysages de l'eau



Limiter l'érosion liée à l'eau grâce à la plantation des rus intermittents



## Paysages de l'eau

Limiter l'érosion liée à l'eau grâce à la plantation des rus intermittents



Les rus = zones tampons

Paysages de l'eau



Valoriser les mares



- Un petit patrimoine hydrique identitaire des plaines du Louet (inscrit dans la toponymie)





Paysages de l'eau



Aménager les berges



## Paysages de l'eau

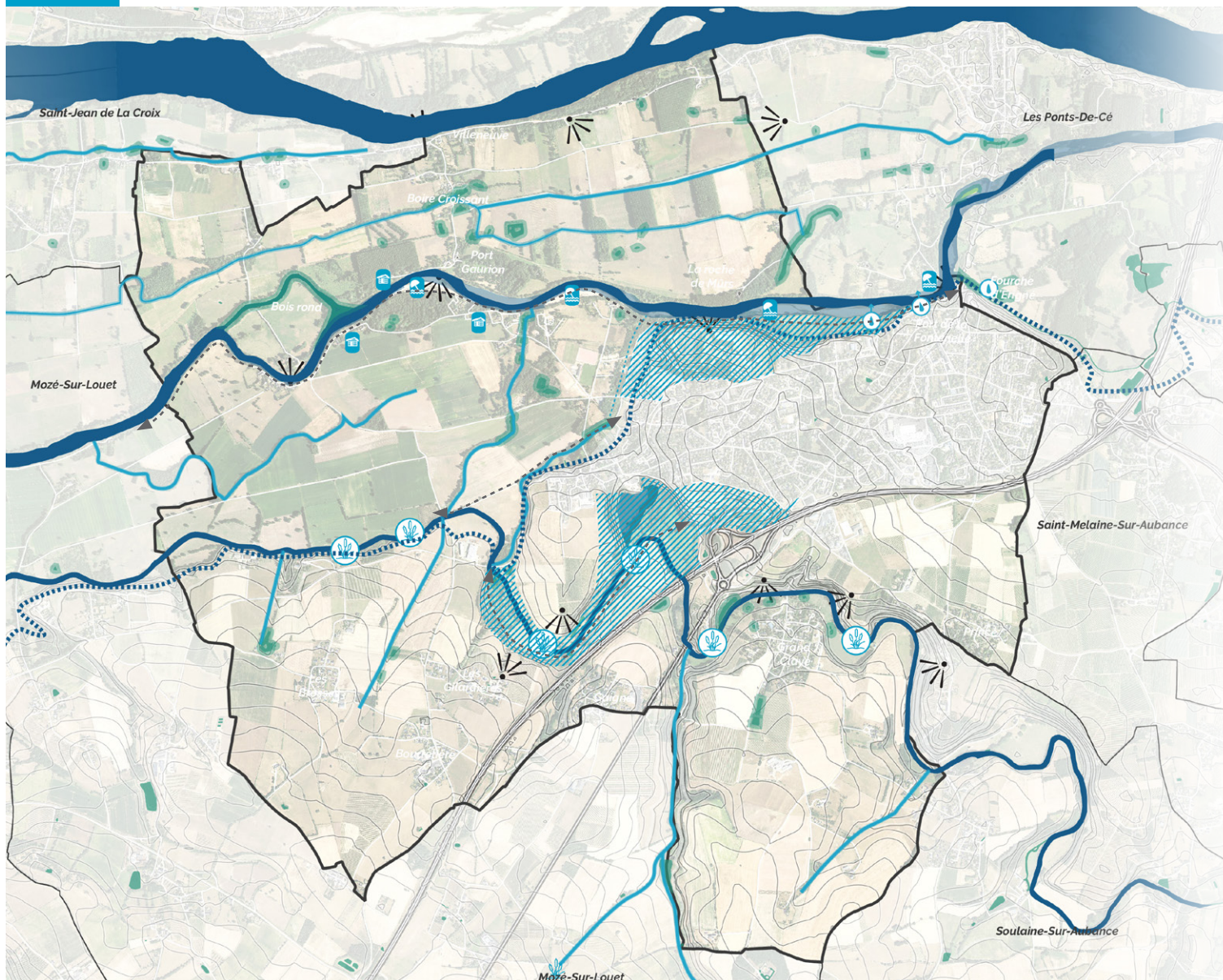
Aménager les berges et des points de contact avec l'eau










## Paysages de l'eau

### Carte de synthèse



-  **Maintenir la présence de l'eau dans les franges**
-  **Planter les rus intermittents**
-  **Valoriser les mares et boires**
-  **Favoriser le développement des usages tout en préservant la qualité des paysages de l'eau**
-  **Travailler la qualité et physique, chimique et écologique de l'Aubance**
-  **Valoriser les chemins qui longent les cours d'eau  
Lutter contre la cabanisation**
-  **Cultiver les points de vues inter-rives**