

PLAN PAYSAGE

COMMUNAUTÉ DE COMMUNES DU PAYS DE LA SAÔNE VOSGIENNE (88)



#1 DYNAMIQUES ET ENJEUX

ANNEXES - CARTES

2015




CARTE DES ENJEUX 'AGRICULTURE ET SYLVICULTURE'

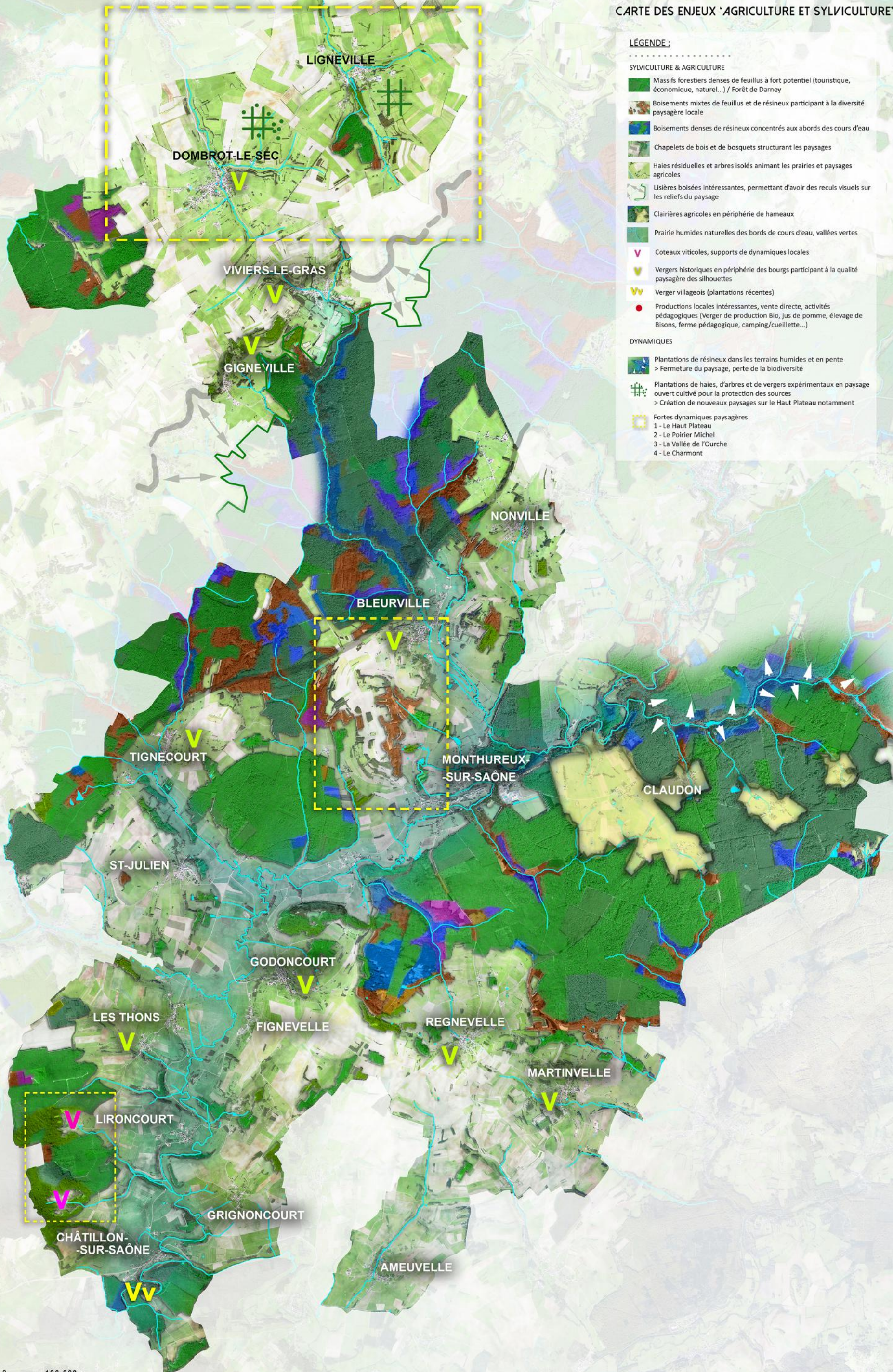
LÉGENDE :

SYLVICULTURE & AGRICULTURE

-  Massifs forestiers denses de feuillus à fort potentiel (touristique, économique, naturel...) / Forêt de Darney
-  Boisements mixtes de feuillus et de résineux participant à la diversité paysagère locale
-  Boisements denses de résineux concentrés aux abords des cours d'eau
-  Chapelets de bois et de bosquets structurant les paysages
-  Haies résiduelles et arbres isolés animant les prairies et paysages agricoles
-  Lisières boisées intéressantes, permettant d'avoir des reculs visuels sur les reliefs du paysage
-  Clairières agricoles en périphérie de hameaux
-  Prairie humides naturelles des bords de cours d'eau, vallées vertes
-  Coteaux viticoles, supports de dynamiques locales
-  Vergers historiques en périphérie des bourgs participant à la qualité paysagère des silhouettes
-  Verger villageois (plantations récentes)
-  Productions locales intéressantes, vente directe, activités pédagogiques (Verger de production Bio, jus de pomme, élevage de Bisons, ferme pédagogique, camping/cueillette...)

DYNAMIQUES

-  Plantations de résineux dans les terrains humides et en pente
> Fermeture du paysage, perte de la biodiversité
-  Plantations de haies, d'arbres et de vergers expérimentaux en paysage ouvert cultivé pour la protection des sources
> Création de nouveaux paysages sur le Haut Plateau notamment
-  Fortes dynamiques paysagères
 - 1 - Le Haut Plateau
 - 2 - Le Poirier Michel
 - 3 - La Vallée de l'Ourche
 - 4 - Le Charmont



PLAN PAYSAGE

COMMUNAUTÉ DE COMMUNES DU PAYS DE LA SAÛNE VOSGENNE (88)

CARTE DES ENJEUX 'LES GRANDS PAYSAGES LIÉS À L'EAU'

L'EAU, ÉLÉMENT IDENTITAIRE ET VECTEUR DE DYNAMIQUES SUR LE TERRITOIRE

LÉGENDE :

INVENTAIRES ÉCOLOGIQUES :

Zones Naturelles d'Intérêt Écologique Faunistique et Floristique (ZNIEFF) définies par l'Inventaire National du Patrimoine Naturel

ZNIEFF DE TYPE I (secteurs de grand intérêt biologique ou écologique).

- Forêt de Darney à Saint-Julien
- Coteaux du Val des Auges de Frain à Gignéville
- Ruisseau le Gras en forêt de Belle perche à Bleurville
- Gîtes à chiroptères de Darney à Monthureux-sur-Saône et Châtillon-sur-Saône
- Lit majeur de la Saône de Lironcourt à Monthureux-sur-Saône
- Vergers de Martinville et Regnéville

ZNIEFF DE TYPE II (grands ensembles naturels riches et peu modifiés, offrant des potentialités biologiques importantes).

- Voie et Bassigny

Espaces Naturels Sensibles (ENS) définis comme des espaces « dont le caractère naturel est menacé et rendu vulnérable, actuellement ou potentiellement, soit en raison de la pression urbaine ou du développement des activités économiques ou de loisirs, soit en raison d'un intérêt particulier eu égard à la qualité du site ou aux caractéristiques des espèces végétales ou animales qui s'y trouvent »

ENS liés à l'eau :

- Aulnaie du ruisseau de Quart Fontaine à Bleurville et Nonville
- Le Gras
- Ruisseau de Biécourt à Bleurville
- Aulnaie à prêle d'hiver en bordure du Gras
- L'Ourche
- Vallée de la Saône
- La Saône à l'aval de Darney
- Ruisseau de Préfontrupt à Monthureux-sur-Saône

Autres ENS :

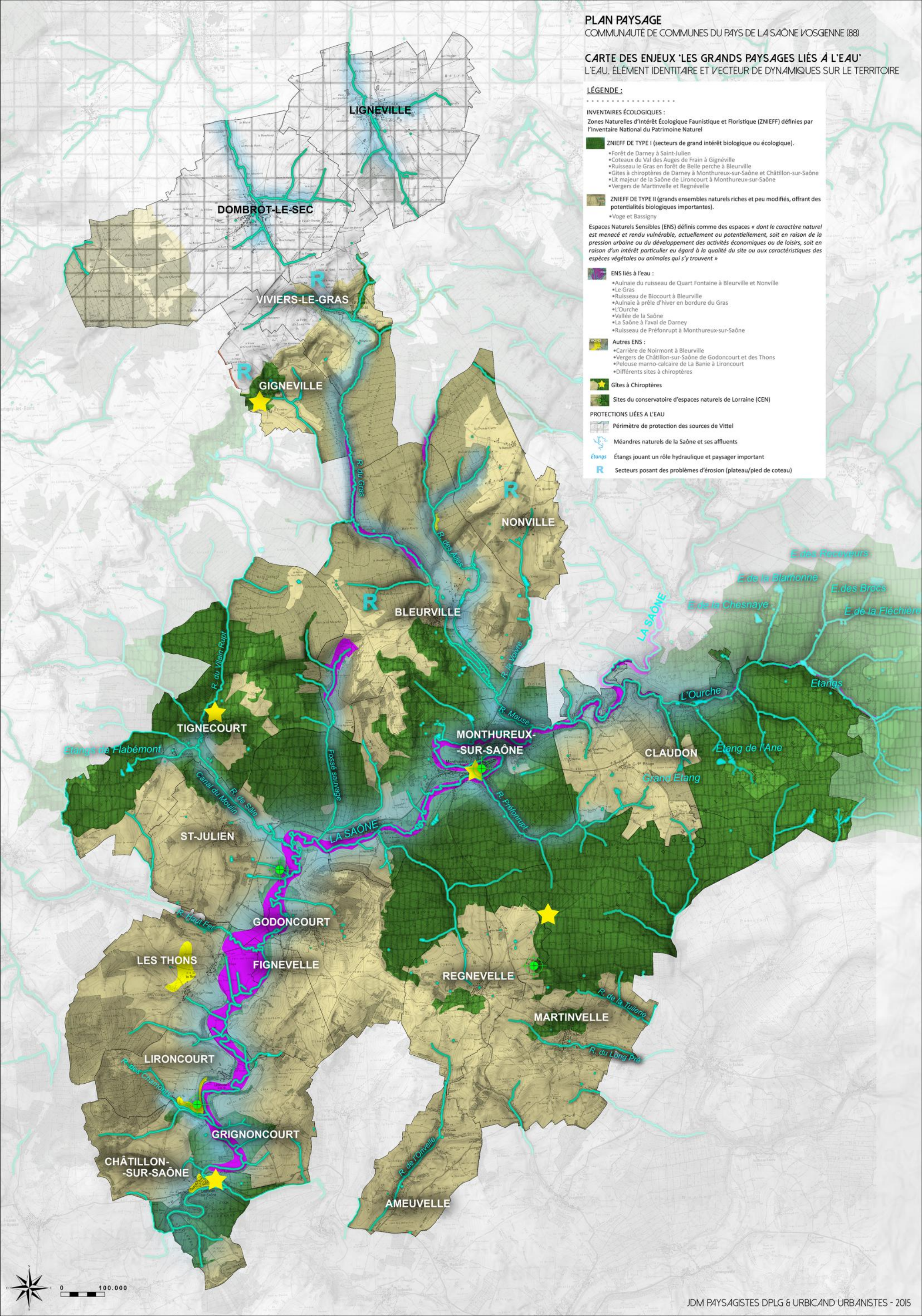
- Carrière de Noirmont à Bleurville
- Vergers de Châtillon-sur-Saône de Godoncourt et des Thons
- Pelouse marno-calcaire de La Banie à Lironcourt
- Différents sites à chiroptères

Gîtes à Chiroptères

Sites du conservatoire d'espaces naturels de Lorraine (CEN)

PROTECTIONS LIÉES À L'EAU

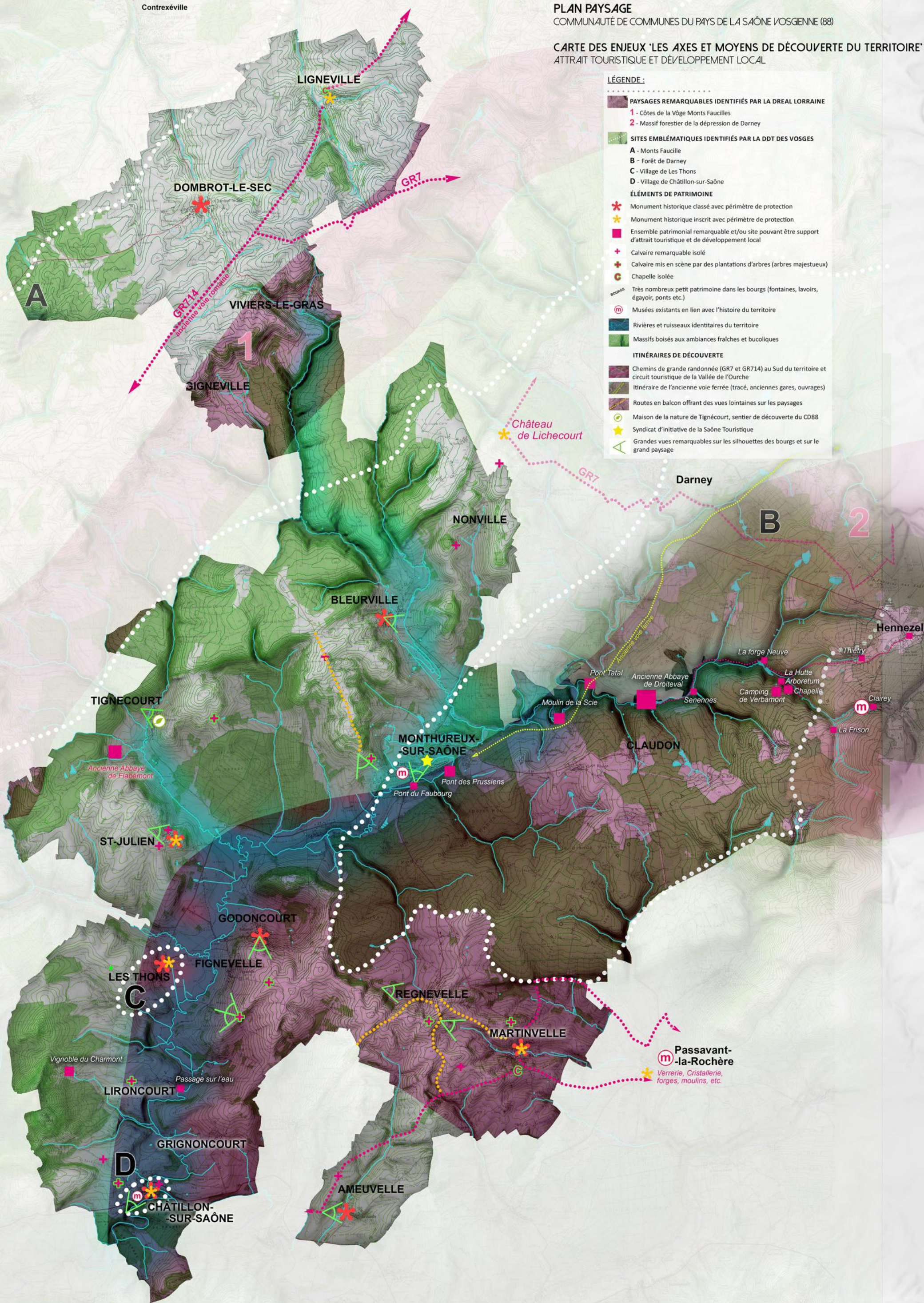
- Périmètre de protection des sources de Vittel
- Méandres naturels de la Saône et ses affluents
- Étangs : Étangs jouant un rôle hydraulique et paysager important
- R : Secteurs posant des problèmes d'érosion (plateau/pied de coteau)



CARTE DES ENJEUX 'LES AXES ET MOYENS DE DÉCOUVERTE DU TERRITOIRE'
ATTRAIT TOURISTIQUE ET DÉVELOPPEMENT LOCAL

LÉGENDE :

- PAYSAGES REMARQUABLES IDENTIFIÉS PAR LA DREAL LORRAINE**
 - 1 - Côtes de la Vôge Monts Faucilles
 - 2 - Massif forestier de la dépression de Darney
- SITES EMBLÉMATIQUES IDENTIFIÉS PAR LA DDT DES VOSGES**
 - A - Monts Faucilles
 - B - Forêt de Darney
 - C - Village de Les Thons
 - D - Village de Châtillon-sur-Saône
- ÉLÉMENTS DE PATRIMOINE**
 - Monument historique classé avec périmètre de protection
 - Monument historique inscrit avec périmètre de protection
 - Ensemble patrimonial remarquable et/ou site pouvant être support d'attrait touristique et de développement local
 - Calvaire remarquable isolé
 - Calvaire mis en scène par des plantations d'arbres (arbres majestueux)
 - Chapelle isolée
- BOURGES**
 - Très nombreux petit patrimoine dans les bourgs (fontaines, lavoirs, égayoir, ponts etc.)
 - Musées existants en lien avec l'histoire du territoire
- RIVIÈRES ET RUISSEAUX IDENTITAIRES DU TERRITOIRE**
- MASSIFS BOISÉS AUX AMBIANCES FRAÎCHES ET BUCOLIQUES**
- ITINÉRAIRES DE DÉCOUVERTE**
 - Chemins de grande randonnée (GR7 et GR714) au Sud du territoire et circuit touristique de la Vallée de l'Ourche
 - Itinéraire de l'ancienne voie ferrée (tracé, anciennes gares, ouvrages)
 - Routes en balcon offrant des vues lointaines sur les paysages
 - Maison de la nature de Tignecourt, sentier de découverte du CD88
 - Syndicat d'initiative de la Saône Touristique
 - Grandes vues remarquables sur les silhouettes des bourgs et sur le grand paysage



CARTE DES ENJEUX 'LES PAYSAGES HABITÉS'

LÉGENDE :

ARMATURE URBAINE

- Bourg de Monthureux sur Saône: présence d'équipements et commerces pour la communauté de communes
- Village ponctuant les paysages agricoles
- Hameau ponctuant les clairières de la forêt de Darney et la vallée de l'Ourche
- Voie structurante à fort trafic routier
- Voie secondaire de liaison entre les bourgs de la communauté de communes
- Chemin rural et d'accès aux espaces agricoles et forestiers

MORPHOLOGIE URBAINE

- Village rue simple / village rue en intersection où l'usoir joue un rôle majeur dans la qualité du cadre de vie
- Espace public à valoriser (place, placette)
- Extension urbaine récente en manque de qualité paysagère
- Implantation de bâtiments agricoles récents isolés de faible qualité paysagère
- Entrée de village préservée de bonne qualité paysagère

IMPLANTATION DES BOURGS ET CEINTURE VERTE

- Bâti implanté sur un éperon rocheux avec ses jardins et vergers en terrasse
- Bâti implanté en balcon, milieu de coteau entre prairie et champs dans la ceinture de vergers
- Bâti implanté en fond de vallon traversé par un cours d'eau

CARACTÉRISTIQUE ARCHITECTURALE

- Patrimoine architectural rural de qualité à l'échelle du bourg
- Site touristique emblématique de Châtillon-sur-Saône grâce à son patrimoine remarquable
- Petit patrimoine lié à l'eau de qualité / à valoriser
- Site de patrimoine industriel remarquable
- Étirement de constructions récentes discontinues et de faible qualité architecturale en entrée de village

