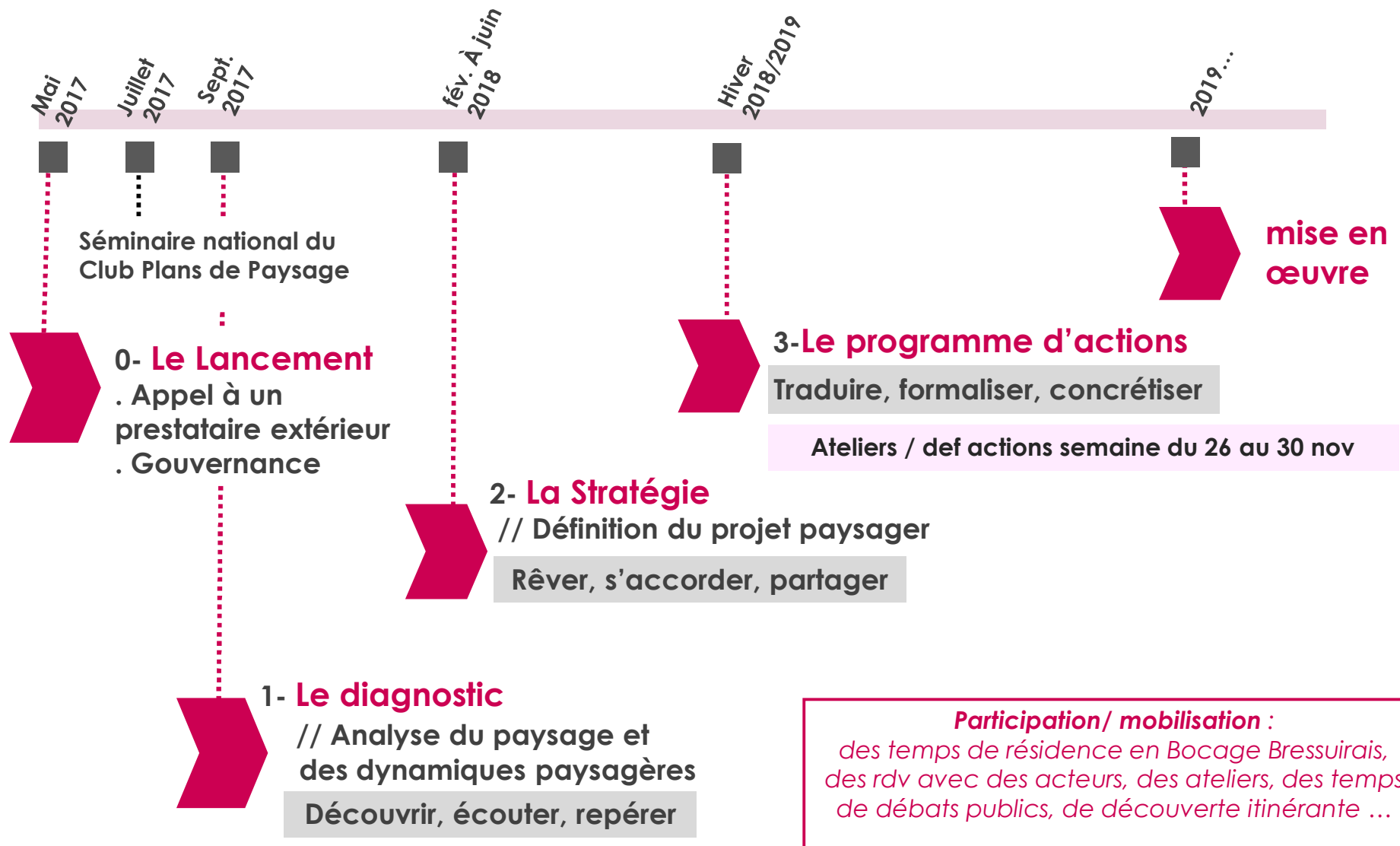




**LE PLAN PAYSAGE
EN COURS D'ÉLABORATION**



... un premier pas vers le programme d'actions :



- Workshop « centre bourg 2018 » du 25/08 au 1/09 – 15 étudiants – 3 sites
- Atelier de médiation paysagère de l'école du paysage d'Angers (AgroCampus Ouest) sur une partie de l'Agglomération – automne/hiver 2018/2019
- Production et édition d'un guide outil à destination des élus « centre-bourg et franges urbaines » - 2019

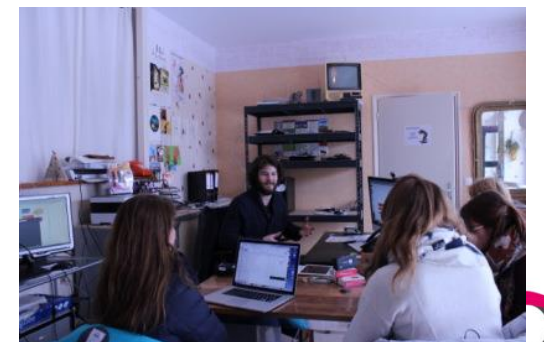


PLAN DE PAYSAGE
RETOUR SUR LE WORKSHOP

Rappel

Qu'est-ce qu'un **workshop** ?

- “ workshop = « atelier collaboratif »
- “ Evènement lié à l'enseignement des écoles d'art ou d'architecture, formations créatives, etc... où le partage de connaissances est important pour construire des projets.
- “ Participation active d'étudiants en « résidence » sur quelques jours pour traiter un sujet et un objectif, définis à l'avance par les organisateurs
- “ Objectif : construire une réflexion, trouver une idée, partager des savoir-faire, etc.



Rappel

Le WorkShop « Centre-bourg 2018 »



- “ **La révélation des espaces publics pour des centres-bourgs habités et attractifs en Bocage Bressuirais** » => lien avec PLH, programme « cœur de bourg cœur de vie », le PLUi, l'observatoire des gisements fonciers et immobiliers, etc.
- “ **3 sujets = 3 groupes de 5 étudiants :**
 - . La Petite Boissière : « Cœur d'îlot »
 - . Bressuire : « Deux châteaux »
 - . L'Absie : « Révéler la cité »
- “ **Dates :** du 25 Aout au 1 septembre 2018

Rappel

Bénéfices du Workshop



- ” L’occasion de **bénéficier du regard innovant et créatif** des étudiants
- ” L’occasion que des **chercheurs, artistes ou spécialistes** encadrent des étudiants pour traiter du sujet des centres-bourgs
- ” Un travail **formateur** pour les étudiants
- ” Un **temps fort** pour le territoire sur le sujet des centres-bourgs => idéal pour échanger des idées, des solutions, créer l’émulation entre communes, de nouvelles collaborations...
- ” Une **semaine dédiée qui facilite le dialogue** et les débats ainsi que la mise en contact...
- ” Lien avec le **CLUB Paysage** et le programme « cœur de bourg-cœur de vie » ...



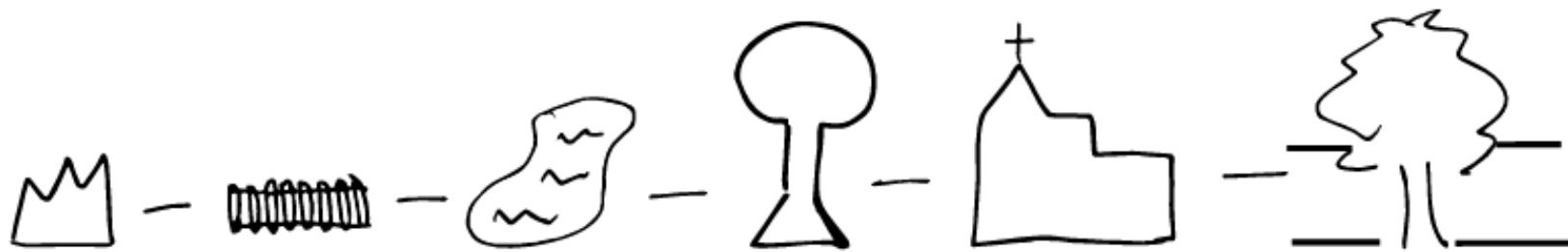
Quelques éléments de bilan

- ” Un beau coup de projecteur sur le territoire et ses centres-bourgs
- ” Une participation active des élus, acteurs et habitants
- ” Une belle couverture médiatique : journaux locaux, Collines, France Bleu, France Inter (carnets de campagne)
- ” Des propositions développées par les étudiants

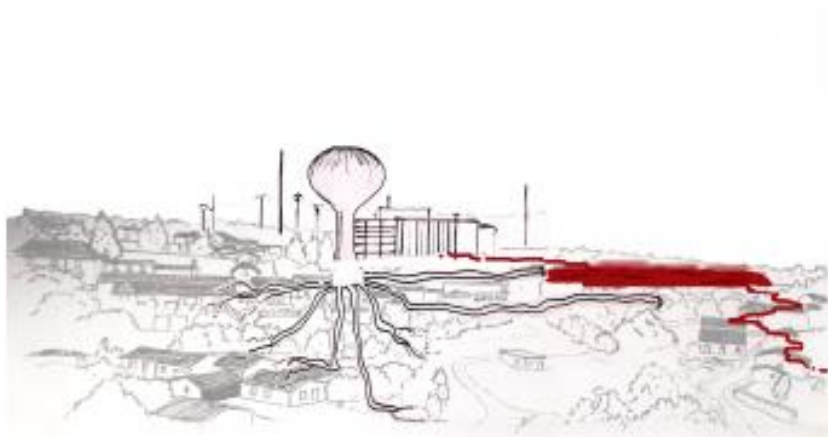


Bressuire... « cachet caché »

Des éléments patrimoniaux personnifiés
révélés par le récit



Elle était loxygène des abattoirs.

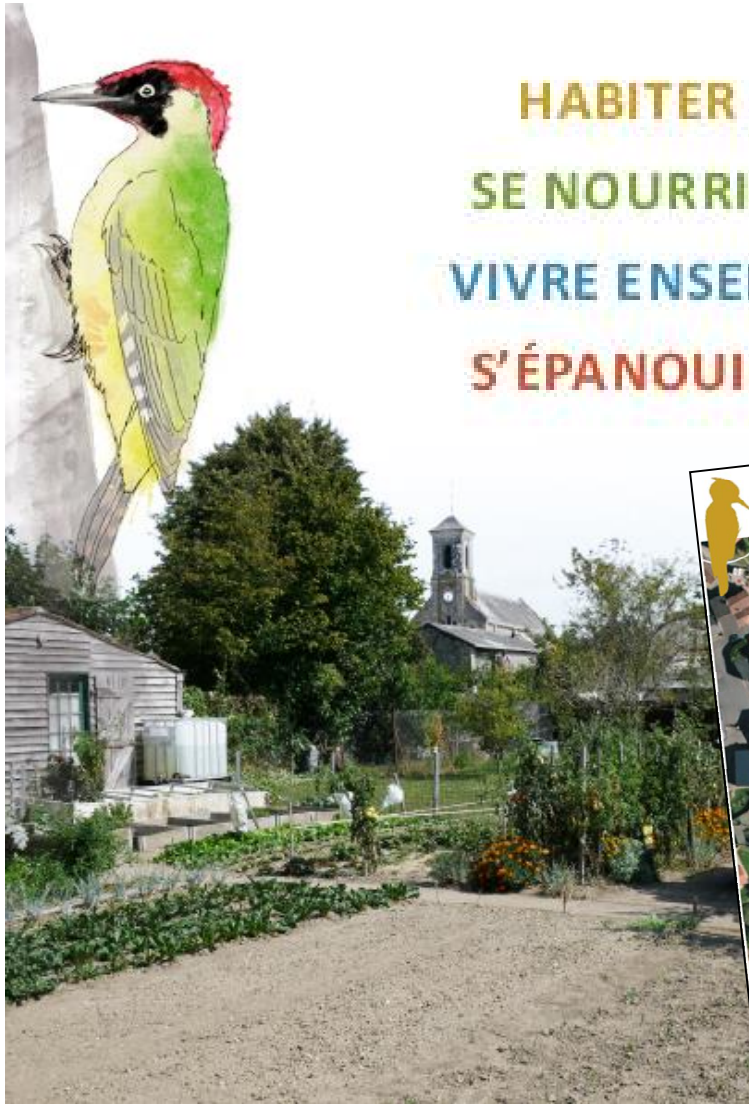


Ils m'imaginent en montgolfière, me voient comme un bulbe d'ail ou de tulipe. Fait de béton. Prêt à s'envoler, à s'épanouir.



La Petite Boissière... village nourricier, village ramifié

1 fil rouge autour du pivert et son arbre,
Des fiches actions hiérarchisées



HABITER
SE NOURRIR
VIVRE ENSEMBLE
S'ÉPANOUIR

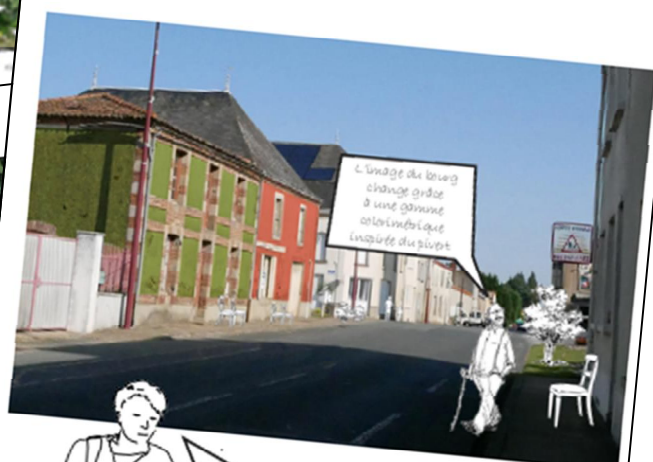
CONSERVER LES ESPACES DE JARDIN
FAVORISER LES PRATIQUES DE JARDINAGE



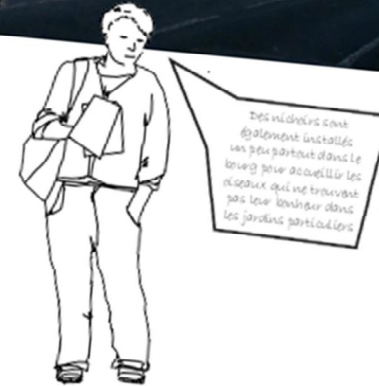
RETRouver DES RUELLES ATYPIQUES
PLANTER LES PIEDS DE MURS



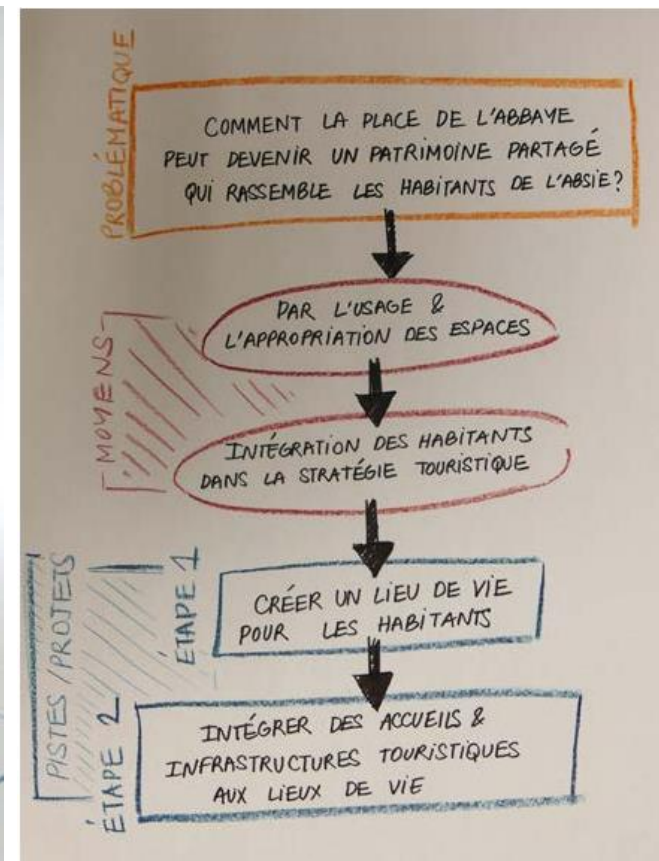
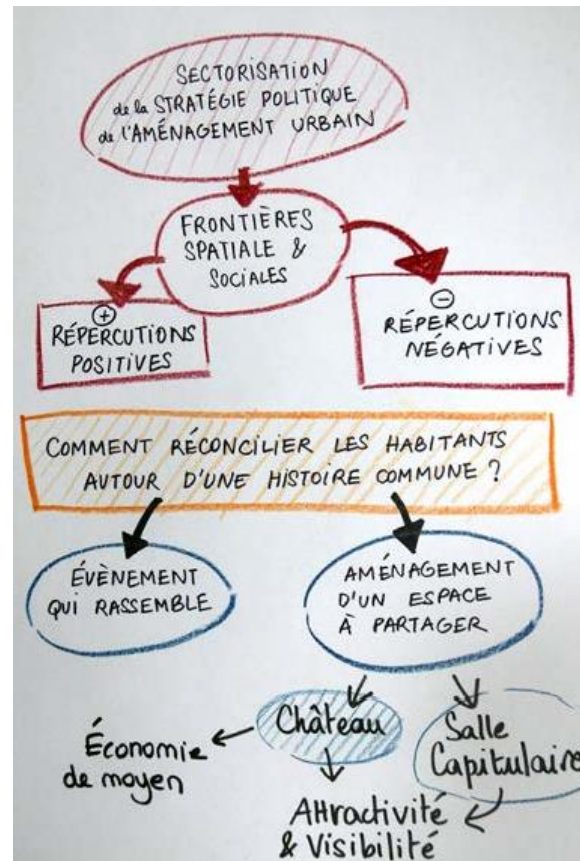
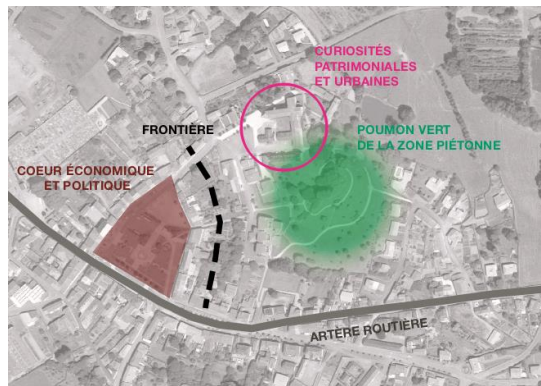
DÉVELOPPEMENT D'UNE IDENTITÉ « PIVARDIAS »
DÉBUT DE SCÉNARISATION DE LA GRAND RUE



STATIONNER ET CIRCULER AU CŒUR DE BOURG



L'Absie... Ouvrir le regard « biaisé par l'héritage du quotidien »



PLAN DE PAYSAGE

PROJET DE GUIDE OUTIL « CENTRE-BOURG ET FRANGES
URBAINES » - 2019

Définition d'un guide-outils « centre-bourg et franges urbaines »



Objectif: Construire un outil pratique et illustré d'aide à la décision, support d'accompagnement pour enclencher et faciliter la mise en œuvre de projets qui peuvent paraître complexes.

Un prestataire retenu: Entrelieux

Un outil organisé autour de 3 entrées :

- Le questionnement pour agir
- La définition des outils
- Les acteurs à mobiliser

Lancement dans le cadre
du plan d'actions
plan paysage

Un outil illustré avec des exemples tirés des expérimentations réalisées dans le cadre du Plan Paysage (communes-test, workshop...) ainsi que des expériences de communes du territoire ou d'ailleurs.



guide constructions neuves
FA9 PLH



PLAN DE PAYSAGE

MOBILISATION DES ÉTUDIANTS D'ANGERS

Atelier de médiation paysagère



- ” Sollicitation de l'école du paysage d'Angers (AgroCampus Ouest / université)
- ” Recherche d'un territoire d'étude pour un atelier de médiation
- ” 2 x 3 jours de terrain et 1 jour par semaine dédié à l'étude du territoire
- ” Octobre 2018 – Février 2019

Le sujet proposé : Le paysage bocager, une ressource pour l'attractivité résidentielle et économique du Bressuirais ?

Mots-clés associés : image et perceptions, valeurs et identification, habitants et entreprises, accueil et dynamiques, richesses et banalisation, ...



Question du « sens » du paysage ?



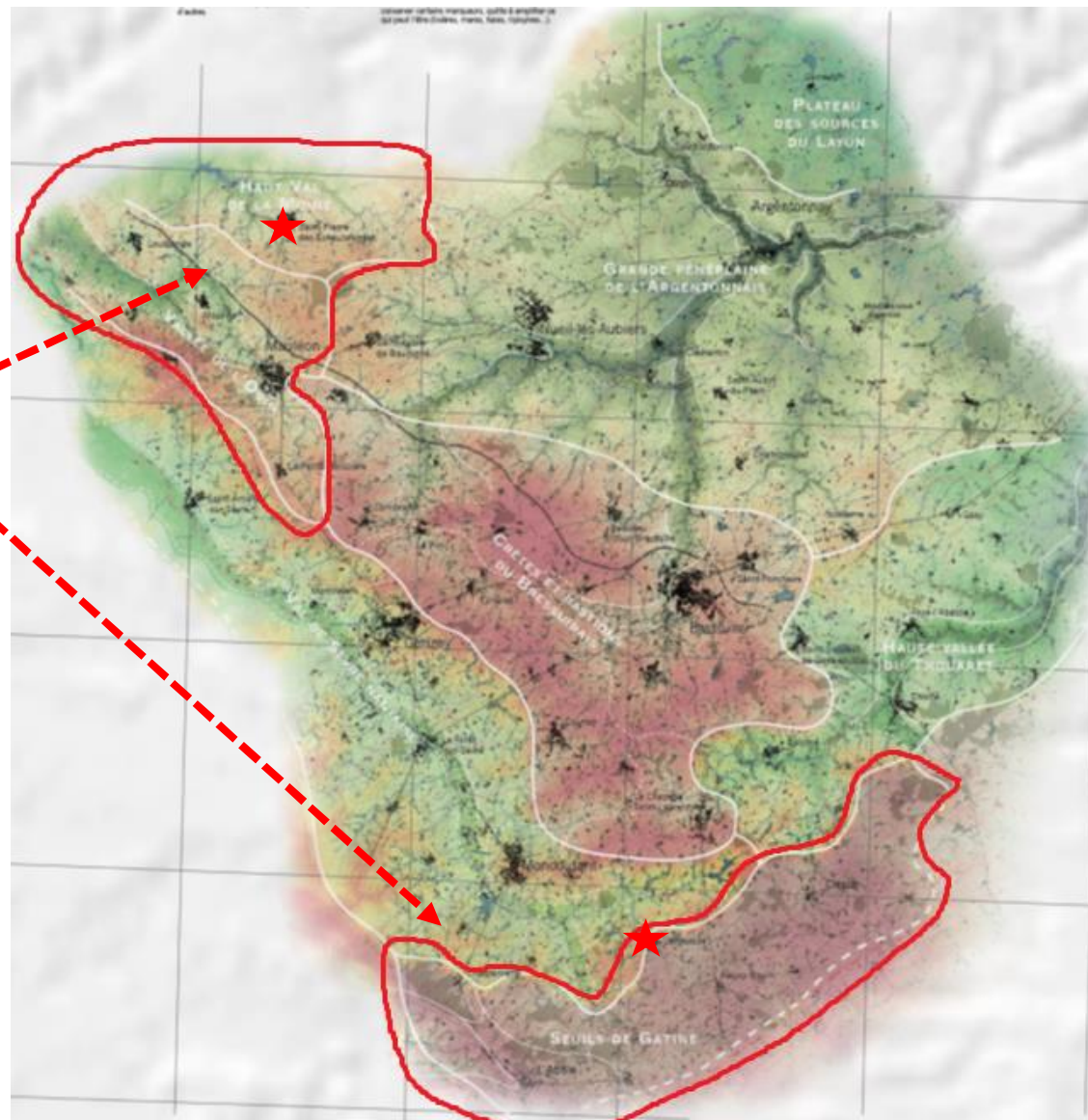
- Est-il un facteur d'attractivité et pour qui ?
- Les habitants développent-ils des liens spécifiques avec les espaces qui entourent les bourgs ou sont-ils un simple décor, un entourage ?
- Les entreprises peuvent-elles s'appuyer sur l'identité bocagère du Bressuirais pour assurer leur recrutement ou la pérennisation de leurs emplois ?
- Quelles ressources le paysage peut-il offrir pour construire des modalités d'identification porteuses pour le Bocage Bressuirais ?

Deux secteurs d'étude

Deux entités paysagères,
portes d'entrée de
l'agglomération :

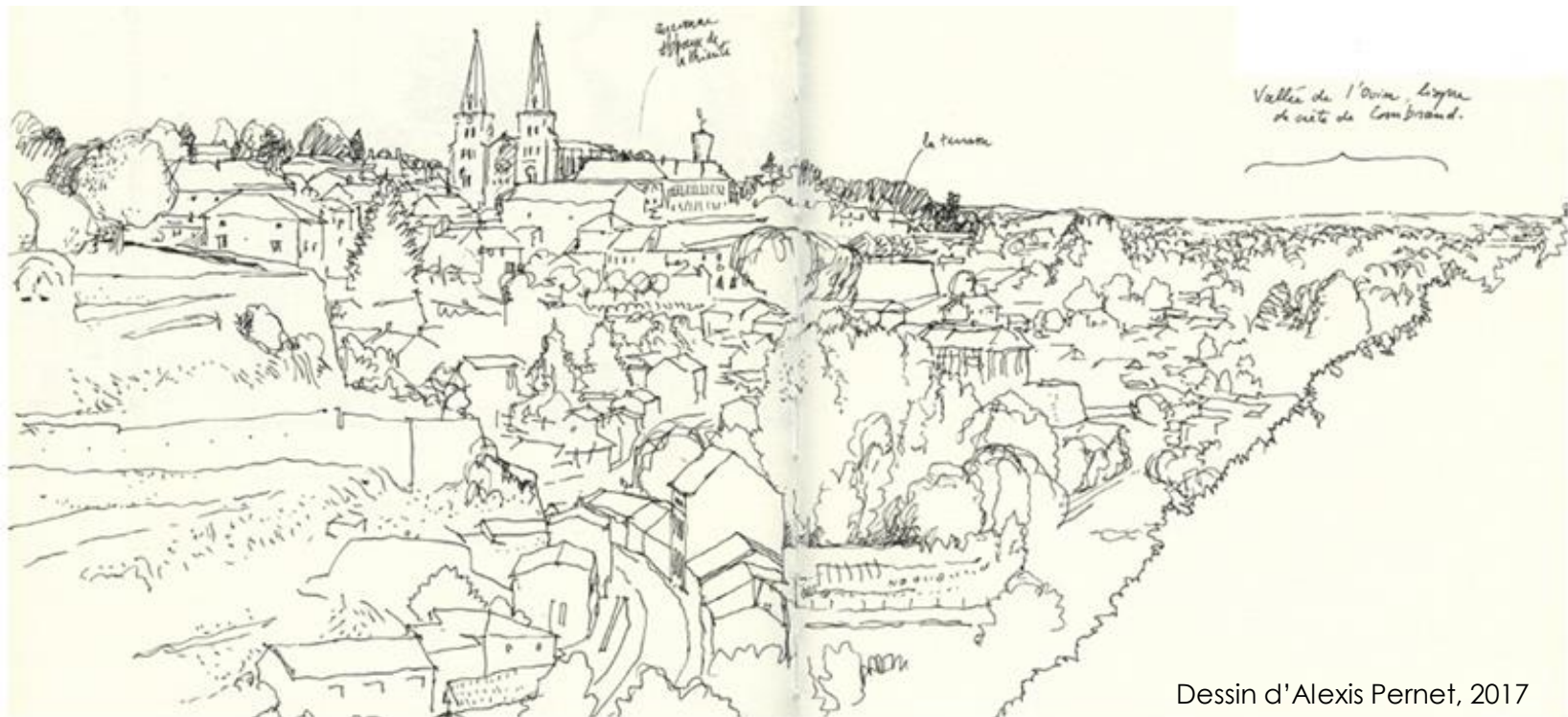
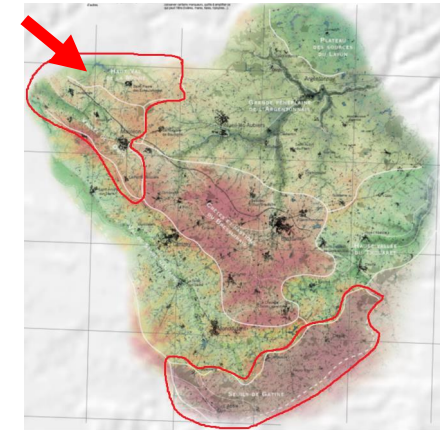
- La vallée de l'Ouin et
le Haut Val de Moine
- Les seuils de Gâtine

2 Communes d'étude
St Pierre des Echaubrognes
et Largeasse



La Vallée de l'Ouin et le Haut Val de Moine

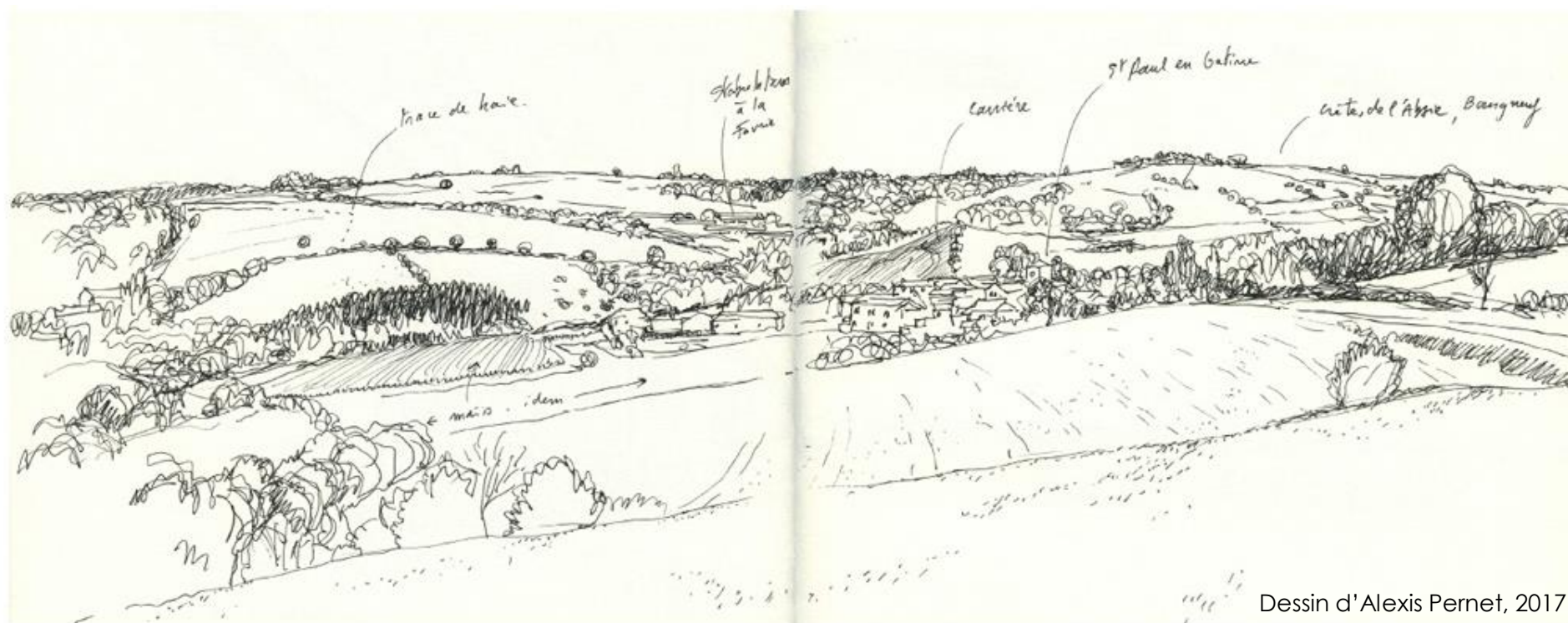
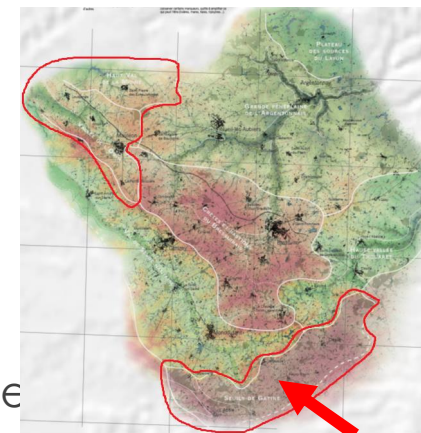
- Un seuil géographique et historique, entre Poitou et Anjou
- Un territoire en limite / entrée de ... tourné vers le Choletais
- Industries et agricultures mêlées
- Le Haut Val de Moine, une tête de bassin versant avec St Pierre des Echaubrognes
- La Vallée de l'Ouin, une esplanade vers le bocage bressuirais défendu par une cité historique : Mauléon



Dessin d'Alexis Pernet, 2017

Les seuils de Gâtine

- Une ligne de crêtes entre Bocage et Gâtine poitevine
- Des balcons ouvrant sur les collines vendéennes, la vallée de la Sèvre Nantaise ...
- Des vallons avec chirons et chaos granitiques
- Des crêtes convoitées
- Largeasse: un exemple d'usine de la campagne



Dessin d'Alexis Pernet, 2017

PLAN DE PAYSAGE

AGENDA ET SUITE DE LA DÉMARCHE

La suite....

6 objectifs de qualité paysagère



1 atelier / objectif

Organisé dans un lieu révélateur

Un moment « déclencheur » pour :

- ” présenter l'objectif en détail,
- ” étudier la ou les problématique(s) associée(s),
- ” mesurer l'ambition, les possibles, les petits indices
- ” imaginer les pistes d'actions

Proposition de dates pour les trois premiers ateliers :

- ” A l'école du bocage
- ” Le bocage des entreprises
- ” En chemin dans le bocage

26, 27 et 28 novembre 2018

Rappel

Le plan de paysage n'est pas un document opposable
Il peut se traduire dans d'autres document **mais**
il est avant tout **si les acteurs le désirent** un prétexte pour soulever
des réflexions et initier des actions.