



PAYSAGE ET CADRE DE VIE

JUGEMENTS, ATTENTES ET PERCEPTIONS DES HABITANTS

Résultat du questionnaire adressé à tous les ménages de la Communauté des Communes

Juillet 2016

*Afin de construire un projet de territoire favorisant la qualité de ses paysages et du cadre de vie, la Communauté de Communes de Rohrbach-lès-Bitche a fait le choix de s'engager dans l'élaboration d'un **Plan de Paysage**, associé à la réalisation de son **Plan Local d'Urbanisme intercommunal**.*

La démarche vise à doter le territoire d'une véritable ambition de valorisation de ses paysages, de son patrimoine et de son cadre de vie. Ceci à la fois pour conforter le bien être chez-soi de ses habitants et pour renforcer l'attractivité de l'ensemble de ses neuf communes.

Le questionnaire aux habitants, adressé à tous les ménages, s'inscrit dans cette perspective. Il a pour buts d'informer les habitants de la démarche, de faire vivre une démocratie participative et d'enrichir la réflexion par leurs connaissances et points de vue. L'étude de ces points de vue doit aider à comprendre comment les habitants perçoivent actuellement leur paysage, autrement dit, quelle est leur culture commune du paysage.

*Après le travail de diagnostic (qui s'achève en ce mois de juillet) étudiant les enjeux, les forces, les faiblesses et les potentialités du territoire en matière de paysage, va être engagé dès le mois de septembre la phase stratégique de définition et de choix des objectifs concrets du futur **Plan de Paysage**.*

Cette phase comprendra des ateliers ouverts de réflexion, ainsi qu'une réunion publique d'échange et d'information. Le détail de ce calendrier sera mis en ligne sur le site <http://rohrbach-les-bitche.pragma-scf.com> au début du mois de septembre.

Le présent document a pour but de présenter les résultats du questionnaire aux habitants. Il se décline en deux parties. La première aborde les résultats de manière générale et par question, la seconde consiste en une analyse plus transversale des résultats, qui a pour but de dresser les principaux traits de cette culture commune actuelle du paysage.



UNE BONNE PARTICIPATION.....p.4

PARTIE N°1 : Présentation générale des résultats.....p.5

QUESTION 1 : Globalement, comment jugez-vous le paysage, le patrimoine et le cadre de vie de votre village ?

QUESTION 2 : Quelles sont selon vous les principales richesses de votre commune ?

QUESTION 3 : Quels sont les éléments qui caractérisent et participent le plus à la richesse du paysage de votre territoire ?

QUESTION 4 : Pour vous, quel enjeu représente la question de la qualité du cadre de vie et des paysages de votre commune et l'intercommunalité ?

QUESTION 5 : Pourquoi selon vous s'attacher à la qualité des paysages ?

QUESTION 6 : Quelles sont les plus importantes atteintes au paysage qu'il importe de prévenir ?

QUESTION 7 : Quelles sont les principales actions sur les paysages à mettre en oeuvre ?

QUESTION 8 : Avez-vous des besoins ou constatez-vous des manques pour vous et vos proches ?

QUESTION 9 : Quels sont les sites et les attraits de votre commune qu'il importe de préserver ou de valoriser selon vous ?

QUESTION 10 : Quels sont les sites et les attraits du territoire intercommunal qu'il importe de préserver ou de valoriser selon vous ?

QUESTION 11 : Seriez-vous intéressé(e) par la consommation de produits agricoles issus de l'agriculture locale ?

QUESTION 12 : Connaissez-vous la Grange aux paysages de Lorentzen ?

Pour la suite de la démarche

PARTIE N°2 : Analyse transversale des résultats.....p.42

1. Quels sont les éléments les plus appréciés par les habitants ?

2. Quels sont les éléments les plus dépréciés par les habitants ?

3. Qu'est ce qui dans le paysage a du sens pour les habitants ? Quelles valeurs y attribuent-ils ?

4. Quels sont les besoins et attentes des habitants ?

5. Qu'est-ce qui est en jeu en termes de paysage aux yeux des habitants ?

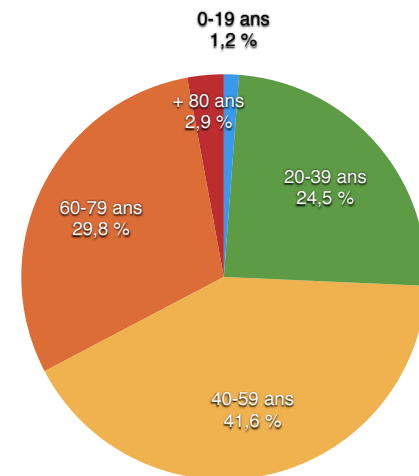
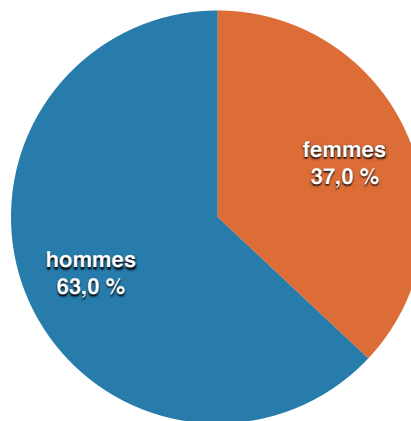
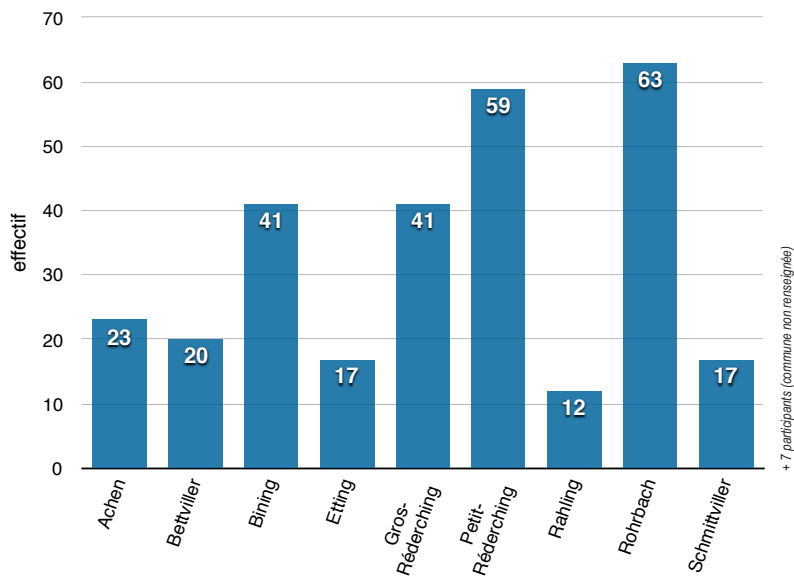
6. Quels éléments ont peu ou pas été évoqués par les habitants ?



UNE BONNE PARTICIPATION

300 réponses aux questionnaires

- dont **71,7 %** réponses papier
- **28,3 %** réponses en lignes



Répartition des participants par commune

Répartition par sexe

Âge des participants



PARTIE N°1

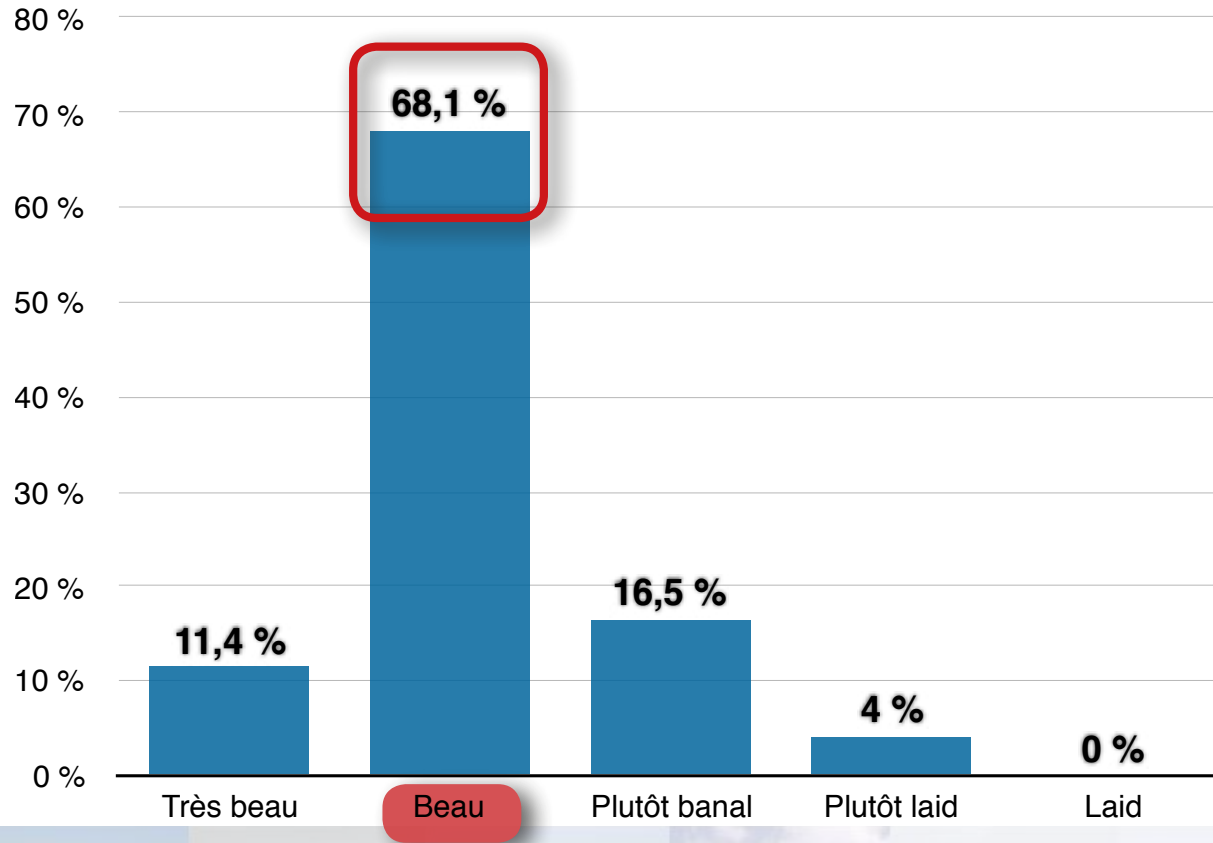
Présentation générale des résultats

Cette première partie présente les résultats par question. Pour chaque question :

- *Un graphique indique les résultats chiffrés*
- *Quelques pages d'illustration des commentaires retracent les propos exprimés par les habitants*



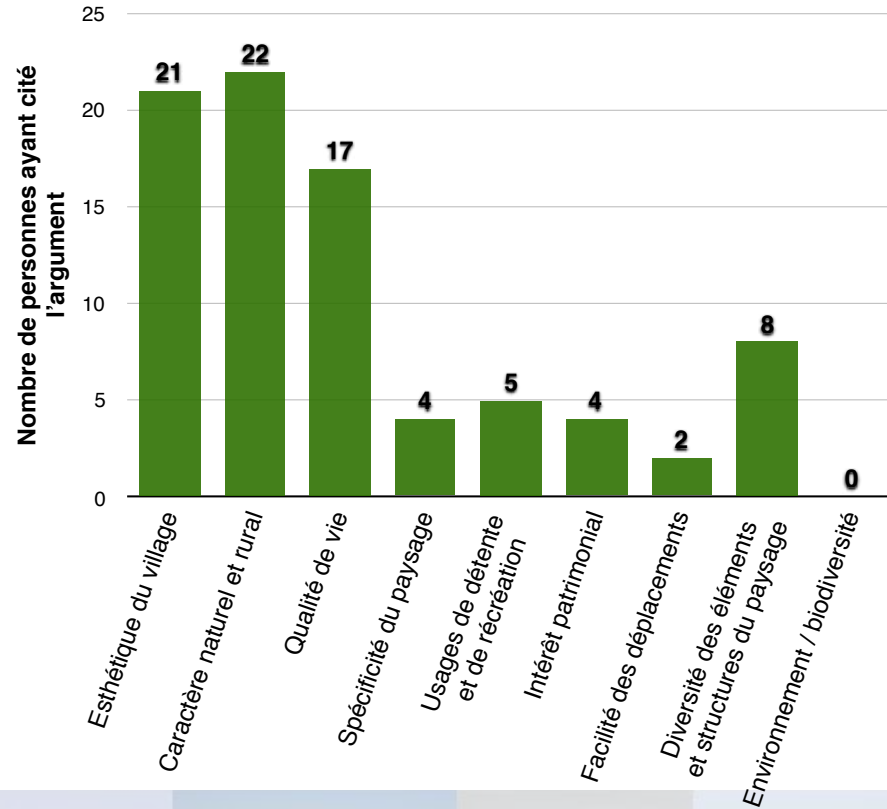
QUESTION 1 : Globalement, comment jugez-vous le paysage, le patrimoine et le cadre de vie de votre village ?



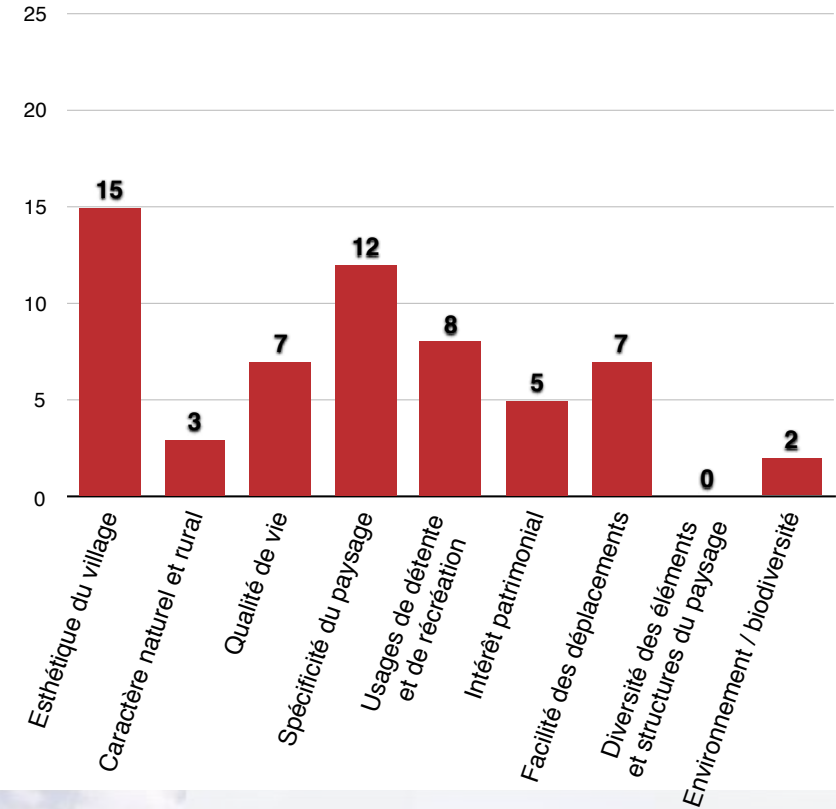
QUESTION 1 : Globalement, comment jugez-vous le paysage, le patrimoine et le cadre de vie de votre village ?

Pour les habitants ayant justifié leur réponse, différentes catégories de commentaires apparaissent :

Pourquoi « Beau » / « Très beau » ?



Pourquoi « Plutôt banal » / « Plutôt laid » ?



Esthétique du village

Forte (Très beau / beau)

Aspects évoqués : aménagements, végétation, fleurissement, entretien, propreté, implication des citoyens

« En été le village est fleuri, l'entrée dans la commune a fait l'objet d'un aménagement accueillant. »

« Entretien satisfaisant. Propre. Accueillant. Magnifique village. »

« Végétation bien présente au sein du village. »

« Le fleurissement des espaces paysagers et les efforts des riverains pour l'embellissement de leurs habitations. »

Faible (Plutôt banal / Plutôt laid)

Aspects évoqués : manque de végétation, de fleurissement, d'entretien du bâti, d'harmonie, de propreté, poteaux électriques

« Peut être amélioré : façades mal entretenues dans la rue principale, vieilles bâtisses, fleurissement aléatoire... »

« Il pourrait être beau s'il était entretenu (place de l'Europe, fontaines, ...). Les trottoirs dans la traversée sont dans un état préoccupant et dépareillant. »

« Ciel encombré par toutes sortes de poteaux et fils électriques dans beaucoup de rues. Cimetières de vieilles voitures au milieu des maisons. Dépôts de chantiers divers [...] »

« Manque d'harmonie, de fleurissement. »

Caractère naturel et rural

Fort (Très beau / beau)

Aspects évoqués : verdure, champs, forêt, vergers, jardins, relief, faible urbanisation

« Les villageois cultivent encore pour beaucoup leur jardin. Les vergers sont nombreux. A 18 km de Sarreguemines, notre village semble plutôt bien préservé. »

« En pleine nature. Une vue magnifique du haut du Herlenberg sur les Basses Vosges et même les Vosges. »

« Il y a des forêts, des champs, c'est un paysage campagnard. »

« Verdoyant, vallonné, préservé, paysages variés (prairies, champs, forêts, vergers, ...) »

Faible (Plutôt banal / Plutôt laid)

Aspects évoqués : manque de certains éléments de végétation naturelle et rurale

« Pas de forêts, un manque énorme. »

« Manque de verdure, de vergers, de haies. »

Qualité de vie

Elevée (Très beau / beau)

Aspects évoqués : calme, vie sociale, équilibre nature / urbain

« Parce que je m'y sens bien ! »

« Le calme, le silence, la verdure... »

« Petit village [...] où règne une joie de vivre, avec les cris des enfants qui sortent de l'école, etc. »

« Voisins sympathiques. »

« Cadre verdoyant préservé et proximité de commerces. Bon compromis. »

Faible (Plutôt banal / Plutôt laid)

Aspects évoqués : pollution, bruit, circulation, vue

« Il faudrait déjà faire appliquer les règles de base pour le respect de l'environnement sur le domaine public [...] et interdire l'émanation de fumée toxique (caoutchouc, plastique, polystyrène) et les dépôts sauvages de fumiers. »

« Plutôt beau, le cadre est gâché par la route. »

« De notre maison, nous avons une vue mais également des bruits et des odeurs ayant pour origine la zone artisanale. Tout cela contribue à la laideur de notre qualité de cadre de vie tout au long de la journée, dimanche et jours fériés inclus. »

« La présence d'éoliennes dans le paysage réduit la beauté de celui-ci. »

Spécificité du paysage

Spécificité / caractère (Très beau / beau)

Aspects évoqués : position géographique du village, maintien des spécificités architecturales

« Village situé sur la plaine, face à la vallée. »

« Ce n'est pas vraiment Rocamadour mais c'est un village plutôt mignon. »

« Mairie, église et bientôt écoles bien entretenues et dans le respect de l'architecture. »

Banalisation / manque de caractère (Plutôt banal / Plutôt laid)

Aspects évoqués : perte des spécificités naturelles, agricoles, bâties, absence de spécificités, éoliennes

« Il faudrait plutôt employer l'imparfait. Notre paysage était unique avec ses vallons, prairies naturelles et haies. »

« En traversant notre village rien n'accroche le regard. »

« Peu de maisons typiques ou alors des crépis de styles contemporains pas vraiment cohérents avec le type de bâtiments... »

« Manque d'identité, village typique d'après-guerre comme sur toute la Comcom. »

« Vue directe sur les éoliennes, disparition des alignements de haies, d'arbres fruitiers et des arbres isolés qui marquaient la position des parcelles. Les façades des maisons du vieux village ne sont pas entretenues. Pas d'unité urbanistique dans le lotissement. »

« En venant de Rohrbach, le village paraît sombre et triste. »

Usages de détente et de récréation

Faciles (Très beau / beau)

Aspects évoqués : promenades d'intérêt, détente, loisirs, contemplation, présence de points de vue

« C'est un village qui a beaucoup d'activités pour les personnes âgées. Pour les jeunes, il y a beaucoup d'animations. »

« [...] de magnifiques points de vue où il y a des bancs pour se reposer. »

Difficiles (Plutôt banal / Plutôt laid)

Aspects évoqués : promenades, détente, jeux pour enfants

« Manque de circuits de promenade sécurisés. »

« Le paysage n'est pas mis en valeur, il manque [...] un parc de loisirs, promenades et points de vue touristiques. »

« Manque de lieux aménagés, ombragés. »

« Pas d'aire de jeux convenable pour les enfants. »

Facilité des déplacements

Bonne (Très beau / beau)

Aspects évoqués : sécurité déplacements piétons

« [...] trottoirs où l'on peut circuler en sécurité. »

Mauvaise

(Plutôt banal / Plutôt laid)

Aspects évoqués : sécurité déplacements piétons, état voirie, difficultés de circulation

« Le centre-ville trop bruyant n'est qu'un lieu de passage (difficile de s'arrêter), pas de zone piétonne ou semi-piétonne zone 30 km heure. »

« Rien n'est fini, un trottoir sur deux. Des géraniums sur les ponts de la commune qui empêchent de passer en possette... C'est bien de mettre en péril la sécurité des parents et de leur bébé pour des géraniums laids et vieillots. »

« Les routes sont souvent dégradées. Il y a beaucoup de sens interdits pour un village de cette taille. »

Intérêt patrimonial

Fort / mis en valeur (Très beau / beau)

Aspects évoqués : éléments historiques, architecture

« Présence de vestiges historiques. »

« Bâtiments traditionnels. »

« Associations culturelles et maintien du souvenir (Fort Casso, ...) »

« C'est un patrimoine de grande valeur. »

Faible / peu mis en valeur

(Plutôt banal / Plutôt laid)

Aspects évoqués : éléments historiques, architecture, petit patrimoine rural

« Peu d'attrait architectural et patrimonial. »

« Le patrimoine historique devrait être mis en avant. Le patrimoine religieux devrait aussi être mieux entretenu (notamment les calvaires et croix). »

« Pas d'actions spécifiques pour la conservation du patrimoine. »

Diversité des éléments et structures du paysage

Elevée (Très beau / beau)

Aspects évoqués : éléments naturels, agricoles

« Nous avons un paysage qui a de multiples facettes. Forêts, rivière, champs cultivés, prairie pâturées et de magnifiques points de vue [...] »

« Une grande variété de paysages à 10 km aux alentours. »

« Diversité des paysages (forêts, prairies, champs cultivés...) propice pour les promenades et détente. »

Environnement / biodiversité

Appauvrissement

(Plutôt banal / Plutôt laid)

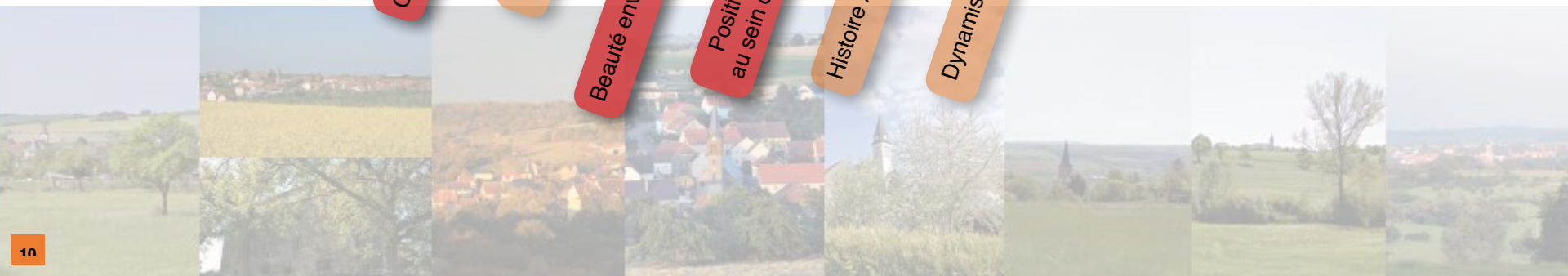
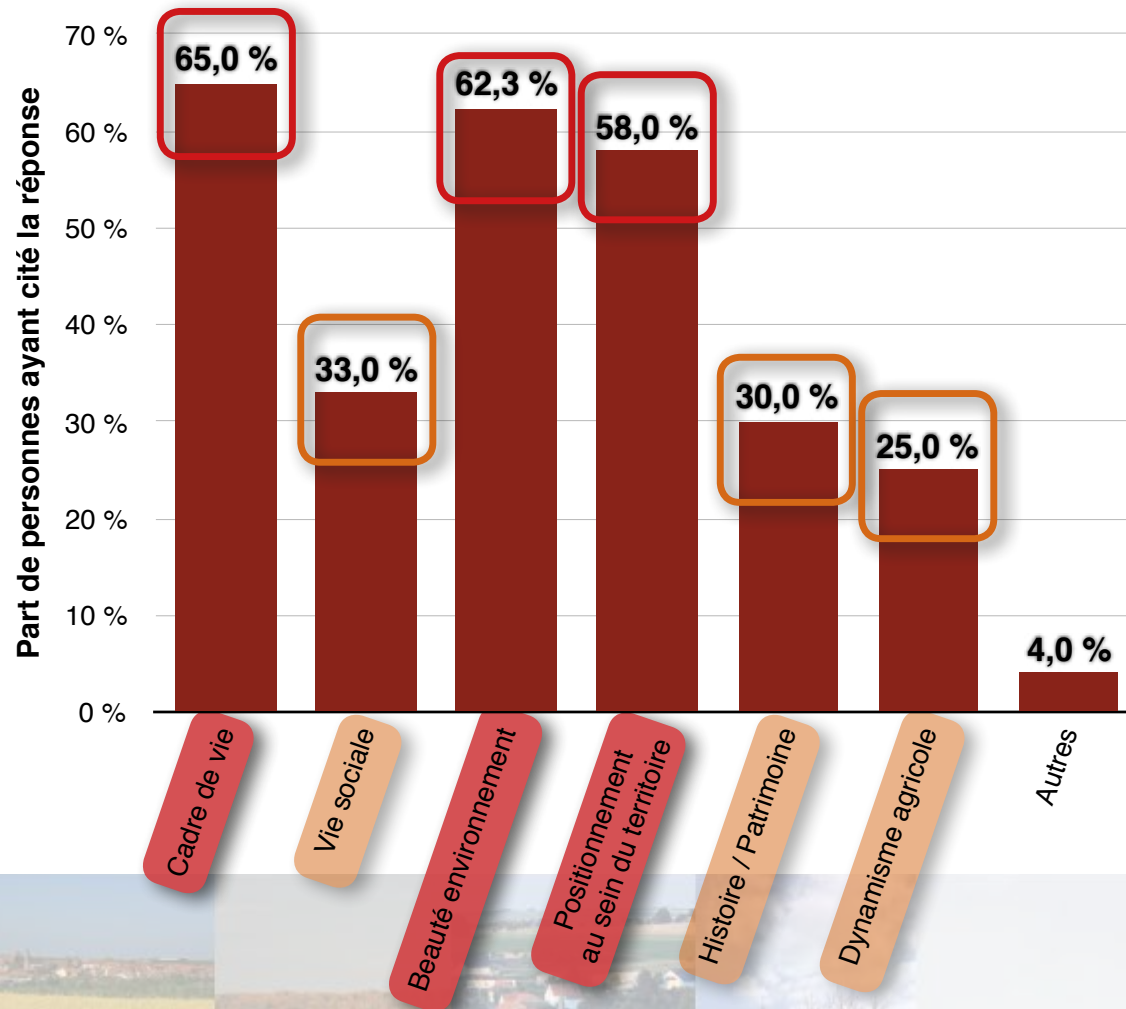
Aspects évoqués : infiltration de l'eau, végétation, faune

« Respecter les lieux humides avec des drainages appropriés plutôt que des trottoirs étouffants »

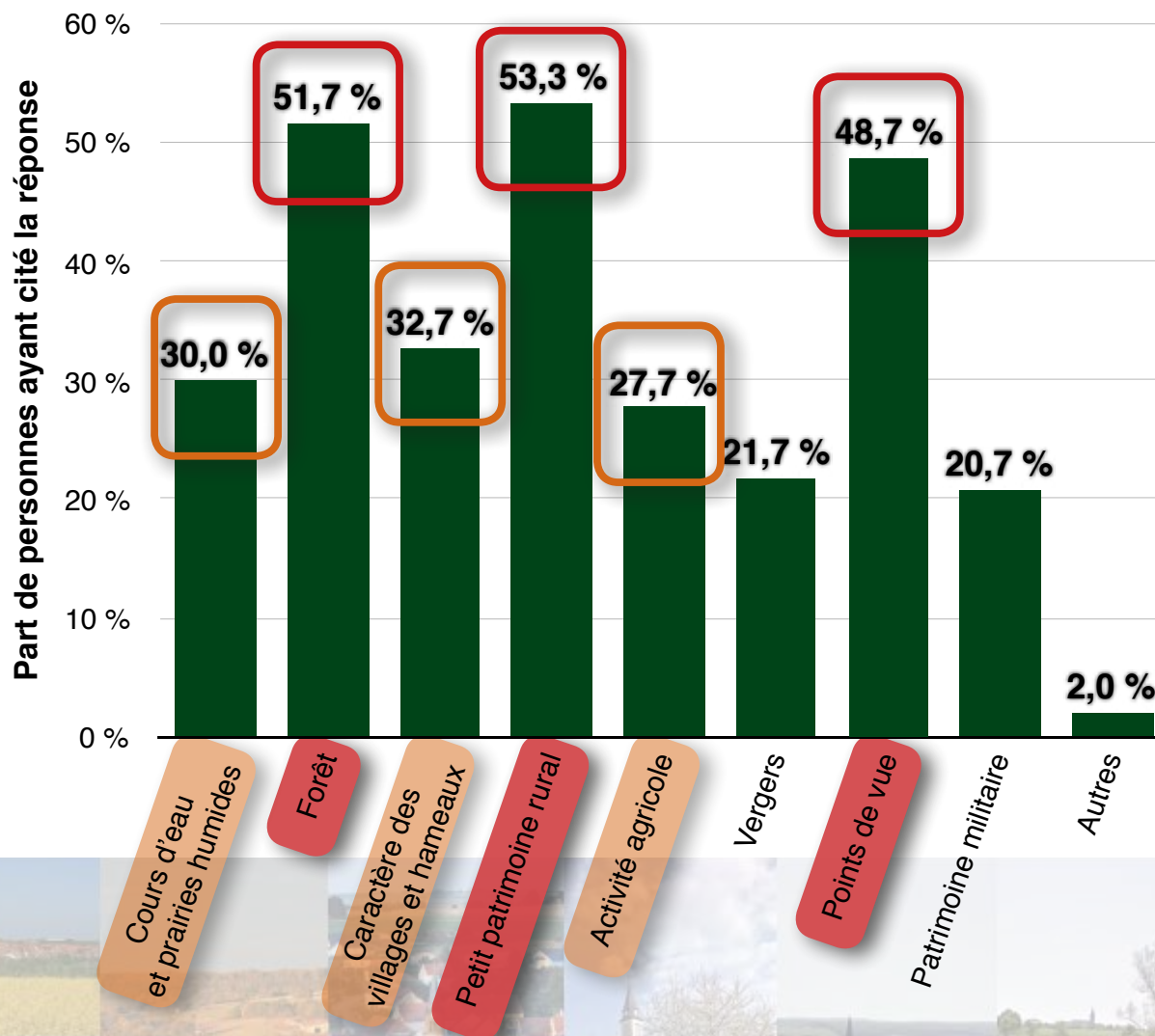
« [...] le sentiment demeure qu'il n'y a pas trop de sensibilité à l'environnement. Par exemple, une superbe pinède a été détruite pour implanter la MAS, pas un seul pin n'a été épargné, la faune a évidemment disparu. »



QUESTION 2 : Quelles sont selon vous les principales richesses de votre commune ?



QUESTION 3 : Quels sont les éléments qui caractérisent et participent le plus à la richesse du paysage de votre territoire ?



Petit patrimoine rural

Aspects évoqués : quantité / qualité, entretien, valeur historique, éléments d'animation de promenades, spécificité locale, élément d'identité

« Notre territoire possède un énorme patrimoine rural, ça doit être mis en avant. »

« Le patrimoine rural fait partie de notre identité et de notre histoire. »

« Les calvaires sont bien entretenus. »

« C'est ce qui est caractéristique de notre région et qui marque le plus les invités qui ont pu découvrir notre village lors de promenades. »

Forêt

Aspects évoqués : cadre verdoyant, spécificité locale, caractéristique du milieu rural, cadre de promenades, association cours d'eau / forêt

« Le cadre de vie verdoyant est important à mes yeux. »

« [cours d'eau et forêt associés par une accolade] La Bickenalbe y prend sa source. »

« C'est ce qui est caractéristique de notre région et qui marque le plus les invités qui ont pu découvrir notre village lors de promenades. »

Points de vue

Aspects évoqués : diversité, moyen de contemplation du milieu rural et naturel, vecteur de bien-être, spécificité locale, élément d'identité

« Le VRAI grand plus dans notre village sont effectivement les points de vue sur les champs et la nature qui nous entoure, du moment que l'on prend un peu de hauteur ! »

« Ils sont la force de notre paysage ! »

« Cadre exceptionnel avec un point de vue selon l'endroit du point de vue. »

« La diversité des paysages et les points de vue en hauteur favorisent l'ouverture et le bien-être. »

« Les points de vue (voie romaine) doivent être sauvegardés, vues sur le pays de Bitche (Vosges gréseuses) et les Hautes Vosges (Donon), d'où l'intérêt de l'intercommunalité... »

Caractère des villages et hameaux

Aspects évoqués : cadre de promenade, présence du petit patrimoine rural

« Il est agréable de se promener dans et autour du village. »

« [caractère des villages et petit patrimoine (fontaines notamment) associés par une accolade] »



Cours d'eau

Aspects évoqués : traversée du village, éléments d'animation de promenades, spécificité locale

« Une jolie rivière qui traverse Achen mais malheureusement pour moi, pas assez mise en valeur ! »

« C'est ce qui est caractéristique de notre région et qui marque le plus les invités qui ont pu découvrir notre village lors de promenades. »

Prairies humides

Aspects évoqués : cadre verdoyant

« Le cadre de vie verdoyant est important à mes yeux. »

PAS les cours d'eau ni les prairies humides

Aspects évoqués : remblais, manque d'entretien, pollution

« Cours d'eau et prairies humides gagneraient à être valorisés, mais l'on remblait par endroits ! »

« Le cours d'eau du village, s'il était entretenu régulièrement, propre, à la fois et surtout à la sortie du village (c'est grave et en plus, un désastre écologique). »

Activité agricole

Aspects évoqués : composante du cadre de vie, caractéristique du milieu rural, façonnage du paysage (+ caractère saisonnier), élément d'identité, présence de bétail

« La principale richesse du monde rural est bien sûr son agriculture. »

« [Elle est] la force de notre paysage ! »

« Le paysage évolue au rythme des saisons et des travaux agricoles. »

« Les deux grandes fermes entretiennent beaucoup de terrain, prairie, etc. et la ferme des bisons est une richesse. »

« Les animaux dans les champs. »

PAS l'activité agricole

Aspects évoqués : caractère intensif (peu esthétique, pollution, nuisances engins, suppression de haies et forêts, atteinte à la biodiversité)

« [L']activité agricole intensive que j'observe autour de moi contribue à la destruction du paysage plutôt qu'à son embellissement. »

« Pas du tout l'activité agricole avec leurs grosses machines, leurs gros tracteurs, ils roulent trop vite, j'ai peur pour mes enfants, sans parler des pesticides créant des allergies ! »

« L'activité agricole, trop conventionnelle et polluante, s'invite jusqu'aux abords du village, au détriment de haies et d'espaces forestiers garants de la biodiversité nécessaire pour combattre ravageurs et maladies. »

Vergers

Aspects évoqués : cadre de vie (verdure, fraîcheur), biodiversité, lutte contre la déprise agricole

« Le cadre de vie verdoyant est important à mes yeux. »

« La ceinture de vergers autour du village doit être sauvegardée. Elle apporte une certaine fraîcheur et permet une bonne protection de l'environnement (oiseaux, abeilles, faune et flore). »

« La ceinture de vergers autour de notre localité demande à être préservée et redynamisée pour éviter un "désert" agricole. »

Patrimoine militaire

Aspects évoqués : quantité / qualité, singularité, valeur historique, élément de mémoire, élément d'identité, abri pour la faune

« Le patrimoine militaire [fait] partie de notre identité et de notre histoire. »

« Le patrimoine militaire, nous ne pouvons pas passer à côté et il ne faut pas l'oublier ! »

« L'implantation enchaînée des bunkers. »

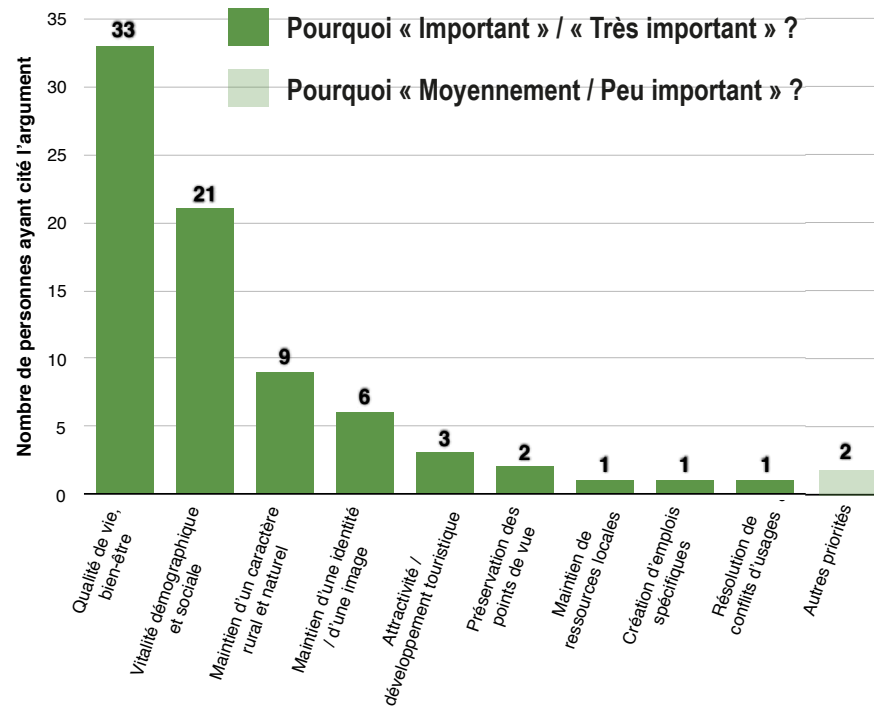
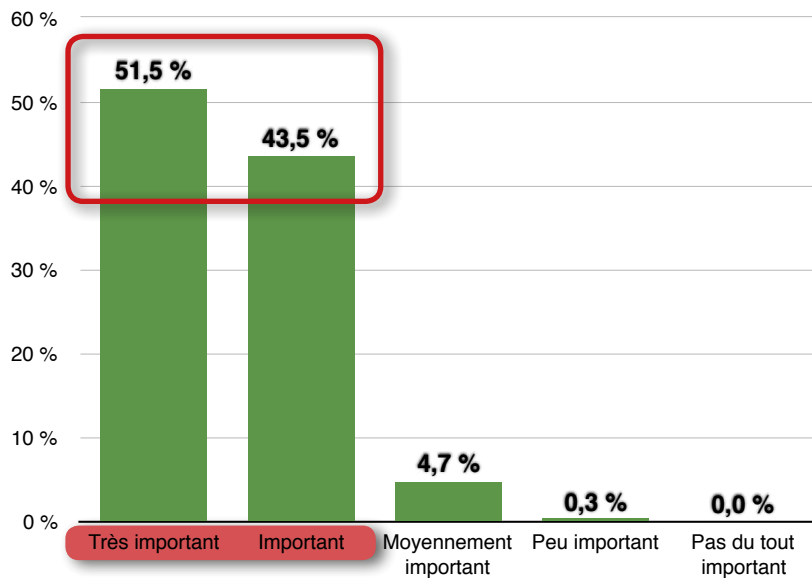
« Les vieilles casernes militaires contribuent à abriter les utiles chiroptères en hiver. »

PAS le patrimoine militaire

Aspects évoqués : peu esthétique, pas d'utilité

« Le patrimoine militaire est laid et encombrant. »

QUESTION 4 : Pour vous, la question de la qualité du cadre de vie et des paysages de votre commune et du territoire intercommunal représente un enjeu :



Qualité de vie / bien-être (invoqués pour eux-mêmes)

Aspects évoqués : calme, paisibilité, espace, faible pollution, caractère naturel

« Il s'agit de notre cadre quotidien, il constitue le prolongement de l'espace intime. »

« On y passe une bonne partie de notre existence !
Qualité de vie et celle de nos enfants. »

« Cela conditionne le bien-vivre et le moral. »

« Environnement recherché lors de l'achat immobilier :
nature, calme, espace. »

« C'est notre seul atout,
Nous « restons » parce que nos localités sont agréables
et de véritables havres de paix. »

Vitalité démographique (attractivité / maintien) et sociale

Aspects évoqués : vie sociale, associative, services, commerces, solidarité

« La qualité du cadre de vie sera l'atout majeur
pour maintenir le nombre d'habitants,
dans les écoles et services de proximité. »

« Limiter l'exode rural, rendre le village attractif
pour l'implantation de jeunes ménages. »

« Ne pas laisser les anciens en difficulté,
les aider dans la vie de tous les jours. »

« [Garder] l'identité du village
pour que les jeunes générations restent vivre ici
et participent activement à la vie du village et surtout,
fassent partie intégrante des associations. »

Pour vous, la question de la qualité du cadre de vie et des paysages de votre commune et du territoire intercommunal représente un enjeu :

Maintien d'un caractère rural et naturel

Aspects évoqués : qualité, quantité, entretien

« Parce que le "taux" de nature par tête
est encore assez élevé. »

« Je préfère que l'on préserve la nature,
l'activité agricole, la forêt, le patrimoine
en rénovant des maisons anciennes
plutôt que de construire des lotissements,
des commerces, des industries. »

« La campagne bien entretenue est belle. »

Maintien d'une identité / d'une image

Aspects évoqués : identité rurale, locale, existence culturelle

« Car ils [les paysages] font partie [...] de notre image
au-delà des frontières de notre territoire. »

« Ils sont notre carte de visite. »

« Je suis venue vivre à Rohrbach
pour son côté pratique (diversités des commerces,
médecin...) mais surtout pour son côté campagnard.
Il ne faut pas lui enlever cette identité
et vouloir moderniser sans fin...
Cela retirera son charme et son âme. »

« Etre très présent dans la nouvelle culture des régions,
tout en gardant l'identité du village [...]. »

Attractivité / Développement touristique

« Surtout pour renforcer et améliorer
son attractivité touristique. »

« Développe le milieu touristique. »

Résolution de conflits d'usages

« Pouvoir encore pratiquer certains sports
(exemple à cheval) sans être incommodé par les véhicules
(quads, mobylettes). »

Préservation des points de vue

Aspects évoqués : installations paysagèrement disgracieuses, vues obstruées

« Défendre le paysage sur le territoire intercommunal
à plus d'impact notamment pour les points hauts
(voie romaine, par exemple)
qui se voient de loin et peuvent être préservés
d'installations type éoliennes ou silos... »

« Nous avons de magnifiques vues à Petit-Réderching,
malheureusement bouchées à la Redoute
par des monticules de gravats. »

Maintien de ressources locales

« Vu l'épuisement en cours des ressources au niveau global,
nous dépendrons à l'avenir, au moins en partie,
de nos ressources locales. »

Création d'emplois spécifiques

« Il existe aussi un enjeu économique :
face à la faible activité industrielle,
la valorisation du patrimoine naturel peut générer
des "métiers de l'environnement". »

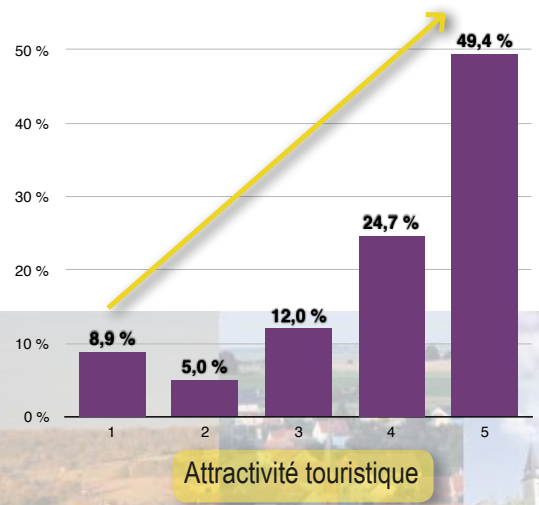
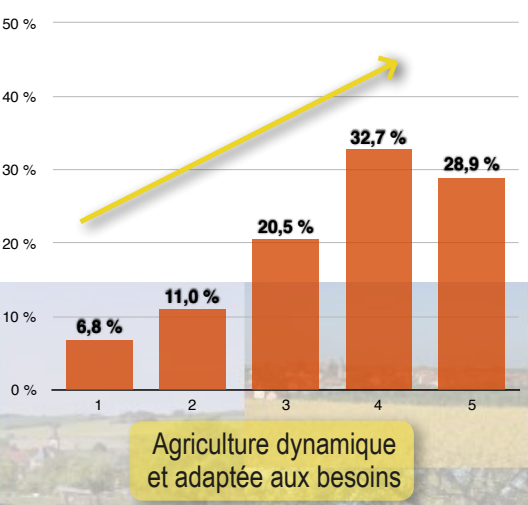
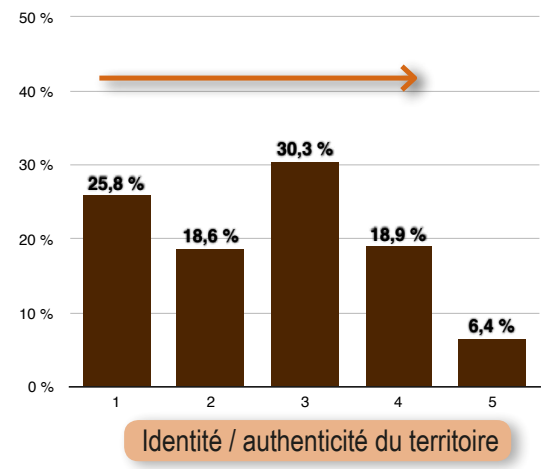
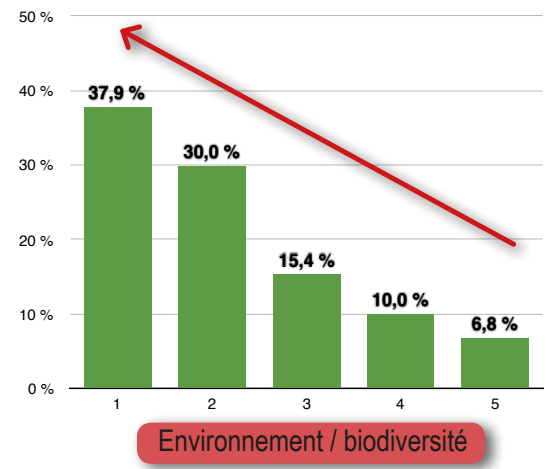
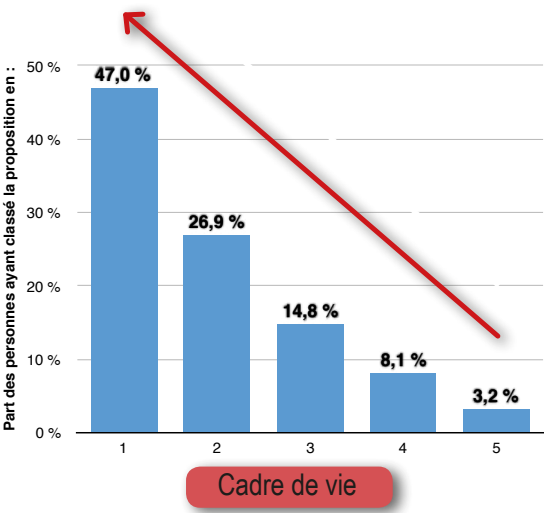
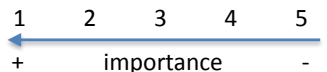
Autres priorités

Aspects évoqués : social, économique

« Le cadre de vie est important
mais les relations humaines sont plus importantes. »

« Accessoire par rapport à la santé, au chômage,
au manque de pouvoir d'achat. »

QUESTION 5 : Pourquoi selon vous s'attacher à la qualité des paysages ?



- Arrivent par ordre de priorité :
 - 1/ Cadre de vie } **Prioritaires**
 - 2/ Environnement / biodiversité } **Prioritaires**
 - 3/ Identité / authenticité du territoire } **Moyennement prioritaire**
 - 4/ Agriculture dynamique et adaptée aux besoins } **Peu prioritaires**
 - 5/ Attractivité touristique } **Peu prioritaires**
- 18 personnes (6,0 %) ont commenté leur choix.

Autres (1 personne) : Pour renforcer l'artisanat et les commerces de proximité.

Cadre de vie

Aspects évoqués : environnement de qualité, perceptions visuelles de qualité, bien-être, facteur d'attractivité / d'activité

« Il est plus agréable de vivre entouré de paysages de qualité que de paysages moroses. »

« Les jeunes qui restent dans ces villages le font par choix : le cadre de vie y est pour beaucoup. »

Beaucoup de personnes vont chercher l'emploi ailleurs et sont prêts à faire beaucoup de kilomètres pour se rendre sur le lieu de travail. »

« Sans patrimoine typique et remarquable, le cadre de vie et les paysages doivent permettre de développer le territoire par l'agriculture et pour le tourisme mais surtout le cadre de vie de la population. »

« La qualité du cadre de vie est directement liée à la diversité des paysages. »

Les aménagements urbanistiques ou agricoles doivent impérativement prendre en compte le paysage. »

Mettre des décharges contrôlées ou des locaux publics en ligne de crête dénature le paysage sur un secteur très vaste, il faut penser aux collectivités voisines. »

Environnement / biodiversité

Aspects évoqués : besoin de la nature pour vivre / survivre, lutte contre les sources de pollution

« Pour être au grand air sans pollutions. »

« C'est une évidence. »

Nous faisons partie de la biodiversité. »

« On a besoin de la terre. »

« Certaines personnes devraient être plus respectueuses de la nature afin de ne pas trouver de poubelles, de canettes et autres déchets dans les buissons et le long des chemins de promenades, surtout qu'il y a une déchèterie à proximité. »

Identité / authenticité du territoire

Aspects évoqués : culture

« Le paysage est un patrimoine commun. »

« Gardons notre cadre de vie et notre culture locale. »

Agriculture dynamique et adaptée aux besoins

Aspects évoqués : combinaison réponse aux besoins / lutte contre la dégradation de l'environnement

« Pour maintenir une agriculture biologique adaptée aux besoins. »

« Une agriculture raisonnée pourrait faire la différence face aux légumes de la mer de plastique et aux céréales importées... [...] »

Ces éléments sont tous interconnectés et découlent les uns des autres. »

Attractivité touristique

Aspects évoqués : richesse du milieu naturel environnant

« Notre village ne se situe pas loin des Vosges du Nord et de plus en plus de touristes trouvent une satisfaction à venir. »

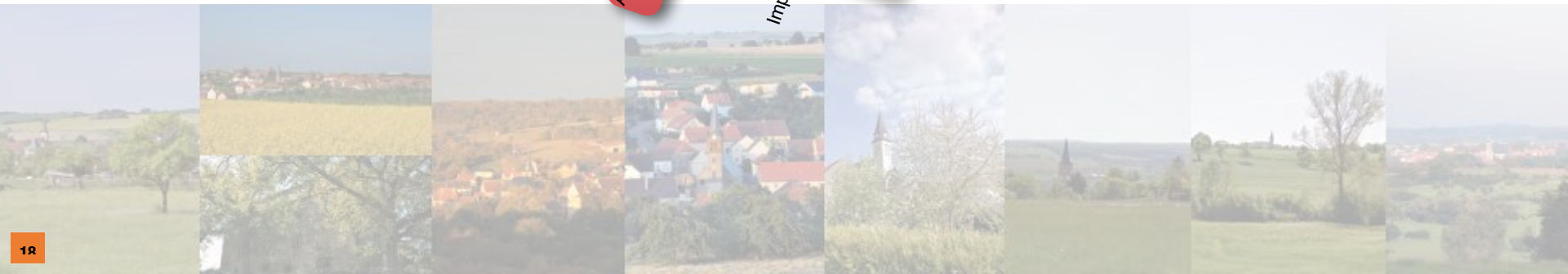
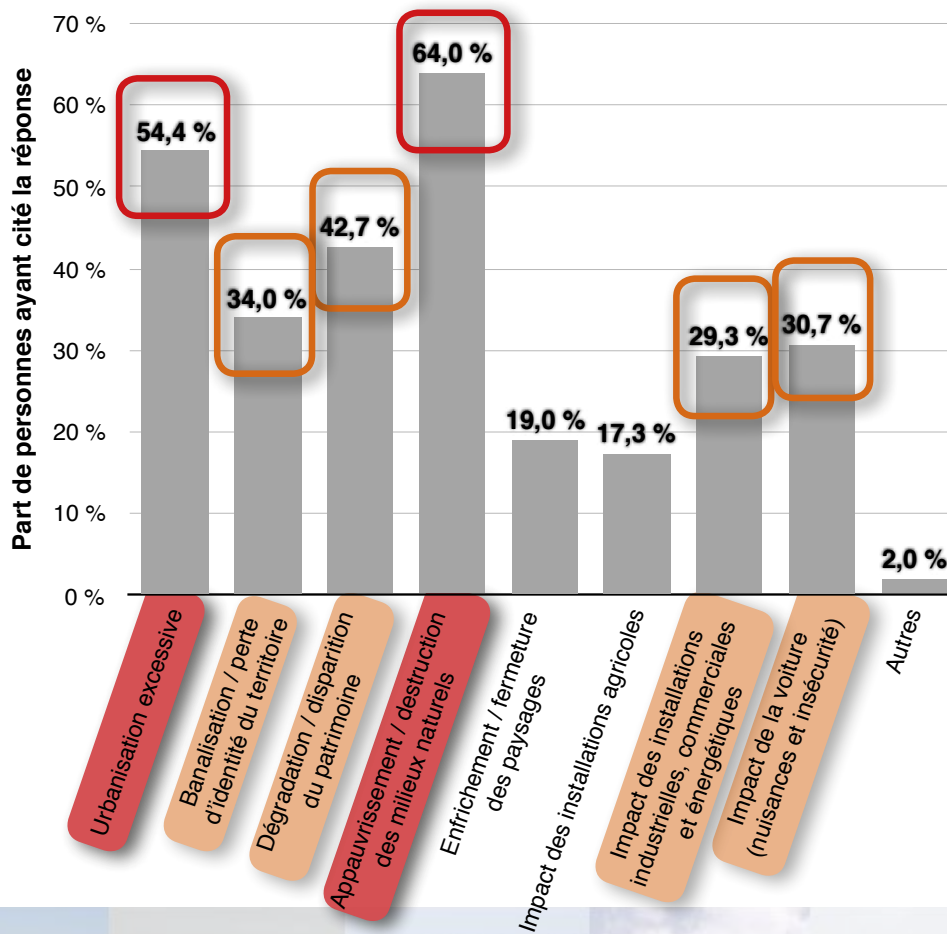
PAS l'attractivité touristique

Aspects évoqués : territoire isolé

« Etting n'attire pas les touristes. A l'écart des routes principales. »



QUESTION 6 : Quelles sont les plus importantes atteintes au paysage qu'il importe de prévenir ?



**Appauvrissement /
destruction des milieux naturels**

Aspects évoqués : urbanisation, rejets d'eaux usées, mauvais entretien du ruisseau, pollutions, suppression des haies

« Franchement, **TOUTES** les réponses. Plus personne ne respecte nos paysages et la nature en général. »

« Attention au bétonnage de la nature. »

« Les conduites de canalisation en pleine nature. Pas toute la canalisation ne va à Rohrbach. »

« Disparition des haies. »

« Entretien du ruisseau. »

Urbanisation excessive

Aspects évoqués : atteinte aux espaces naturels, abandon des coeurs de villages, perte de vie sociale, perte de tranquillité, problèmes d'infiltration, pollution

« Extension démesurée des zones constructibles au détriment des coeurs de villages (maisons à l'abandon). »

« Ne pas en faire une ville. »

« Trop d'urbanisation serait néfaste pour l'âme du village (ex : petites cités dans le village où plus personne ne se connaît, activité industrielle ++++) donc certainement dégradation du patrimoine et destruction des milieux naturels... pour faire de la place et urbaniser. »

« L'urbanisation excessive, c'est la mort de nos communes rurales qui perdent leur cachet de commune paisible et humaine. »

« Il est important de préserver les espaces naturels et de trouver un juste équilibre entre urbanisme et nature. »

« La création de lotissements devrait s'inscrire dans une réflexion de développement tenant compte de l'évolution du village et du rapprochement avec les villages voisins. »

« Agriculture intensive ou urbanisme mal maîtrisé => risque d'inondation (Lengelsheim) et pollution. »

PAS l'urbanisation excessive

« [...] Arrêtez de nous servir les pseudo-problèmes d'urbanisation dans un territoire rural comme le nôtre. »



Dégradation / disparition du patrimoine

Aspects évoqués : patrimoine historique, maisons traditionnelles, fontaines, sentiers urbains, héritages / témoins de la vie d'autrefois

« Les maisons anciennes aux pignons partagés, l'ancienne auberge du tilleul, les fontaines sont "étouffées", les petits sentiers et escaliers entre certaines maisons pas entretenus à Bining, font perdre le capital de patrimoine local. »

« Il est important de garder un territoire [...] qui se souvient de son histoire. »

« L'identité de notre territoire et de notre patrimoine est important pour continuer ce que nos ancêtres ont travaillé avec leurs idées de laisser à leurs enfants. »

Banalisation / perte d'identité du territoire

Aspects évoqués : mémoire / héritage de la vie d'autrefois, parlé local

« Les personnes âgées apprécient de voir leur jeunesse qui compte encore parmi la nouvelle génération. »

« On perd notre identité locale, le plus bel exemple c'est le platt qui est de moins en moins parlé chez les jeunes. »

Impact de la voiture et des deux-roues

Aspects évoqués : vitesse, bruit, visibilité, pression sur les piétons et vélos

« Les rues sont trop petites, peu de visibilité en voiture comme à pied / vélo, certains croisements pourraient avoir des panneaux miroirs. »

« Il y a beaucoup d'incivilités, par exemple se garer n'importe où, dans le lotissement le long des trottoirs, ce qui est dangereux pour les piétons, qui sont obligés de marcher sur la route. »

« Je propose de déposer des contrôles de vitesse aux heures de sortie des écoles partout dans les villages. »

« Trop de voitures circulent au sein du village pour les déplacements intercommunaux. Eduquons, menons des actions en faveur de la marche à pied, du vélo. »

« Mobylettes : bruit anormal des pots, sécurité et vitesse dans la traversée de village. »

Enfrichement / fermeture des paysages

Aspects évoqués : valeur d'un paysage entretenu

« Pour conserver une belle nature. »

« Enfrichement à La Frohmul, aux étangs. »

« Il faut maintenir les paysages. »

Manque de propreté / d'entretien dans le village

Aspects évoqués : valeur d'un paysage entretenu

« Petites déceptions : certains riverains entreposent les objets encombrants sur leur propriété, ne respectent pas les consignes (entretien autour des maisons). »

Impact des installations industrielles, commerciales et énergétiques

Aspects évoqués : sur les surfaces naturelles, impact visuel, questions de la nécessité / pérennité / durabilité des installations, perte du caractère villageois, risques de pollutions

« Pollutions en tous genres. Rare territoire préservé par la pollution liée aux activités industrielles et commerciales, il convient de le maintenir à tout prix et d'éviter les excès engendrés par l'industrialisation et la commercialisation. »

« Surtout ne pas dénaturer un beau village rural avec l'installation d'éoliennes. »

« L'éolien gâche le paysage et les panneaux photovoltaïques seront obsolètes et encombrants dans dix ans et on ne saura pas les recycler. »

« Schmittviller est entouré d'éoliennes (vue sur celles de Lixing-lès-Rouhling, de Hellimer, Woelfling, Allemagne, Dehlingen).

STOP aux éoliennes (ce n'est qu'une histoire de fric). »

« Certaines zones commerciales : extensions justifiées ?? »

PAS l'impact des installations industrielles, commerciales et énergétiques

Aspects évoqués : durabilité des installations énergétiques, installations actuelles adaptées au besoin

« Energie : notre dépendance nous suggère de privilégier les installations locales, voire « domestiques », de surcroît plus renouvelables (les moulins à vent ont bien servi les Hollandais, par exemple, les éoliennes continuent de le faire). »

« Le cadre de vie ne doit pas être un frein au développement économique. Le territoire est actuellement bien équilibré : cadre verdoyant et commerces de proximité. »

Impact des installations agricoles

Aspects évoqués : traitements chimiques, nuisances circulation engins, monoculture, drainage des sols, suppression des haies, abandon des prairies

« Les cultures intensives détruisent notre nature et empoisonnent les habitants tant par l'air que par le sol que par l'eau (pesticides, engrais chimiques, drainages massifs des champs, etc.). »

« Agriculture intensive ou urbanisme mal maîtrisé => risque d'inondation (Lengelsheim) et pollution. »

« Les grosses exploitations ne pratiquent plus la polyculture, l'élevage hors sol entraîne la destruction des prairies naturelles, les cultures en openfield détruisent le paysage et l'environnement, disparition de la richesse de la faune et de la flore... »

« Trop de tracteurs, certains engins énormes, bruyants et vitesse excessive en centre-ville, convois réguliers (pas de déviation possible...), etc. »

PAS l'impact des installations agricoles

Aspects évoqués : réponse à un besoin

« Il y a des atteintes qui sont inévitables pour la vie de la commune. Nous avons besoin de l'agriculture [...]. »

Impact sonore de certaines activités de loisirs

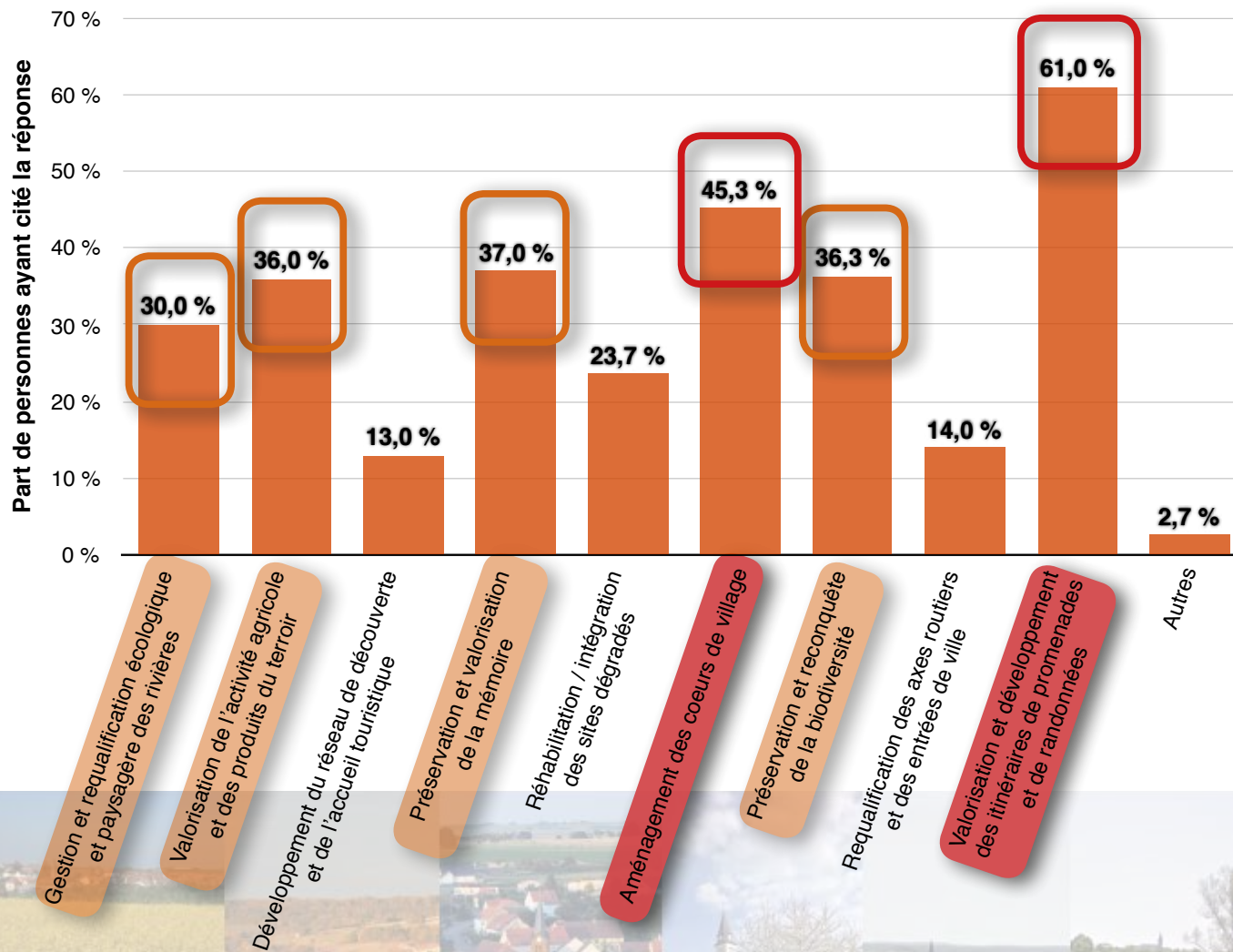
Aspects évoqués : stand de tir, aéromodélisme, salles des fêtes

« En me baladant à proximité du stand de tir je suis souvent effrayé par les balles. Les tirs sont trop bruyants. En se baladant entre Gros-Réderching et Achen, on ne peut que déplorer le bruit des mini-avions aux maxi-bruits ! »

« Ces deux associations gâchent le repos dominical. Mesures simples à prendre par les élus avec la réglementation sur le bruit !!!! »

« Nuisances sonores pour les maisons autour de la salle polyvalente. »

QUESTION 7 : Quelles sont les principales actions sur les paysages à mettre en oeuvre ?



Valorisation et développement des itinéraires de promenade et de randonnée

Aspects évoqués : création d'itinéraires, prolongements d'itinéraires existants, entretien des sentiers et des éléments naturels alentours, balisage, repères pour l'orientation, connexions aux villages, connexions entre villages, devenir du chemin de fer, itinéraires à cheval, sécurité, conflits d'usages, adaptation par rapport au nombre d'usagers, perception / représentation paysagère, attractivité des villages

« Il n'y a aucun itinéraire de promenade dans notre village. Nous sommes obligés de circuler sur des voies très fréquentées par les automobiles et véhicules à deux roues ne respectant pas les limitations de vitesse. »

« Nous sommes plutôt bien servis à Etting, il manque une liaison cyclable vers l'Altkirch pour rejoindre Bining et Rahling et poursuivre par la suite vers ailleurs... (environ 500 m à réaliser). »

« La perte et le manque d'entretien des petits sentiers, des chemins de servitude, des rivières, des sources. »

« Pour que l'on se réapproprie nos paysages ! »

« Malgré les paysages magnifiques, ceux-ci sont inexploités car peu de chemins balisés ou de pistes cyclables entretenus. »

« Peu de sentiers de randonnée "connectés" au village. »

« Une piste cyclable sur la voie romaine permettrait la liaison avec les communes d'Etting (jusqu'à Achen,) de Bining et de Rahling. »

« La ligne de chemin de fer entre Bitche et Sarreguemines aller / retour pour les piétons, vélos, rollers. Ce qui s'est fait entre Gersheim et Blieskastel ou entre Hornbach et Zweibrücken. »

« Et à cheval. »

« Que certains chemins soient interdits aux véhicules à moteur (sauf agricoles). »

Aménagement des coeurs de villages

Aspects évoqués : embellissement, devenir des bâtiments dégradés, attractivité des villages

« Il faut réaménager les coeurs de ville pour les rendre attractifs et sortir de leur morosité. »

« Nos villages doivent être embellis, nous sommes frontaliers et nous devons avoir de jolis villages. Il faut entretenir notre patrimoine et nos sites ! »

« Eliminer les vieux bâtiments du centre qui ne sont pas entretenus. »



Préservation et valorisation de la mémoire

Aspects évoqués : perception / représentation paysagère, entretien, mise en valeur, respect d'un héritage

« Il faut préserver notre patrimoine rural et notre histoire en valorisant l'existant. [...] »

« Il faut préserver autant que possible les monuments et les espaces religieux qui bien des fois laissent à désirer. »

« Pour que l'on se réapproprie nos paysages ! »

« Respectons le patrimoine que les anciens nous ont laissé. »

Préservation et reconquête de la biodiversité

Aspects évoqués : structures éco-paysagères

« Replantation des haies, vergers et prairies naturelles. »

« Toutes les actions allant dans le sens de la préservation du capital écologique sont louables et demandent de la constance et un suivi pour éviter toute dégradation des milieux. »

Valorisation de l'activité agricole et des produits du terroir

Aspects évoqués : agriculture durable, réflexion sur le type d'agriculture souhaité, valorisation écologique et paysagère des espaces agricoles, source de diversité des paysages, de biodiversité, de paysages ouverts

« L'agriculture entretient les paysages et évite la fermeture des paysages. »

« Valoriser l'agriculture et les produits du terroir pour maintenir une diversité de paysages. »

« Choix difficile en l'absence d'autres infos (Produits du terroir pour quel type d'agriculture ? [...]) »

« Juste si bio ! »

« Promotion du développement d'une "agriculture" plus respectueuse de l'environnement, à l'instar de Végétal Respect à Sturzelbronn. »

« Information et formation des agriculteurs.

Les grandes cultures en openfield dénaturent le paysage, la plantation de haies ou de bandes boisées permettraient de diversifier le paysage actuel tout en assurant une meilleure prise en compte de l'environnement (abeilles, petits gibiers...). »

Gestion et requalification écologique et paysagère des rivières

Aspects évoqués : mise en valeur, attractivité des villages, perception / représentation paysagère

« Le cours d'eau de Rohrbach n'est pas mis en valeur. »

« Pour que l'on se réapproprie nos paysages ! »

« Ces propositions participent à l'attrait d'un village pour s'y établir. »

« Toutes les actions allant dans le sens de la préservation du capital écologique sont louables et demandent de la constance et un suivi pour éviter toute dégradation des milieux. »

Réhabilitation / intégration des sites dégradés

« Lorsque des sites sont cédés, prendre des garanties pour leur réhabilitation (maison Seiler- Union agricole). »

Requalification des axes routiers et entrées de ville

Aspects évoqués : circulation piétonne, réflexion sur le type de requalification souhaité, problèmes de circulation hivernaux, panneaux d'entrées de villages

« Des trottoirs trop étroits et servant trop souvent de parking. »

« Choix difficile en l'absence d'autres infos (Requalification des axes routiers : comment, coût, impact ? [...]) »

« Il me paraît important de réaménager les abords des routes à certains endroits pour éviter les désagréments de l'hiver notamment les nombreuses congères. »

« Le panneau de l'entrée du «MEYERHOFF» est souvent trompeur pour les visiteurs qui ne connaissent pas la région. Il mériterait d'être remplacé par «PETIT-RE-DERCHING - Annexe MEYERHOFF». »

Amélioration de la circulation routière

« Cesser le transport de jour des convois exceptionnels !!! »

Développement du réseau de découverte et de l'accueil touristique

Aspects évoqués : valorisation des villages, nouvelles activités touristiques, devenir du chemin de fer, requalification des axes routiers, enjeu économique, image du territoire

« L'attractivité touristique est essentielle à la vie de notre territoire et de sa renommée. »

« Dynamiser le tourisme en proposant de nouvelles activités. Avec la suppression de la ligne ferroviaire Sarreguemines-Bitche, il importe de reconverter le tracé en piste cyclable, ce qui dynamiserait incontestablement l'attractivité touristique du territoire. Située à proximité de la frontière allemande, cette piste attirera les touristes frontaliers friands d'activités de plein air et de beaux paysages. »

« Valoriser les différents villages et requalifier les axes routiers pour renforcer l'attractivité touristique. »

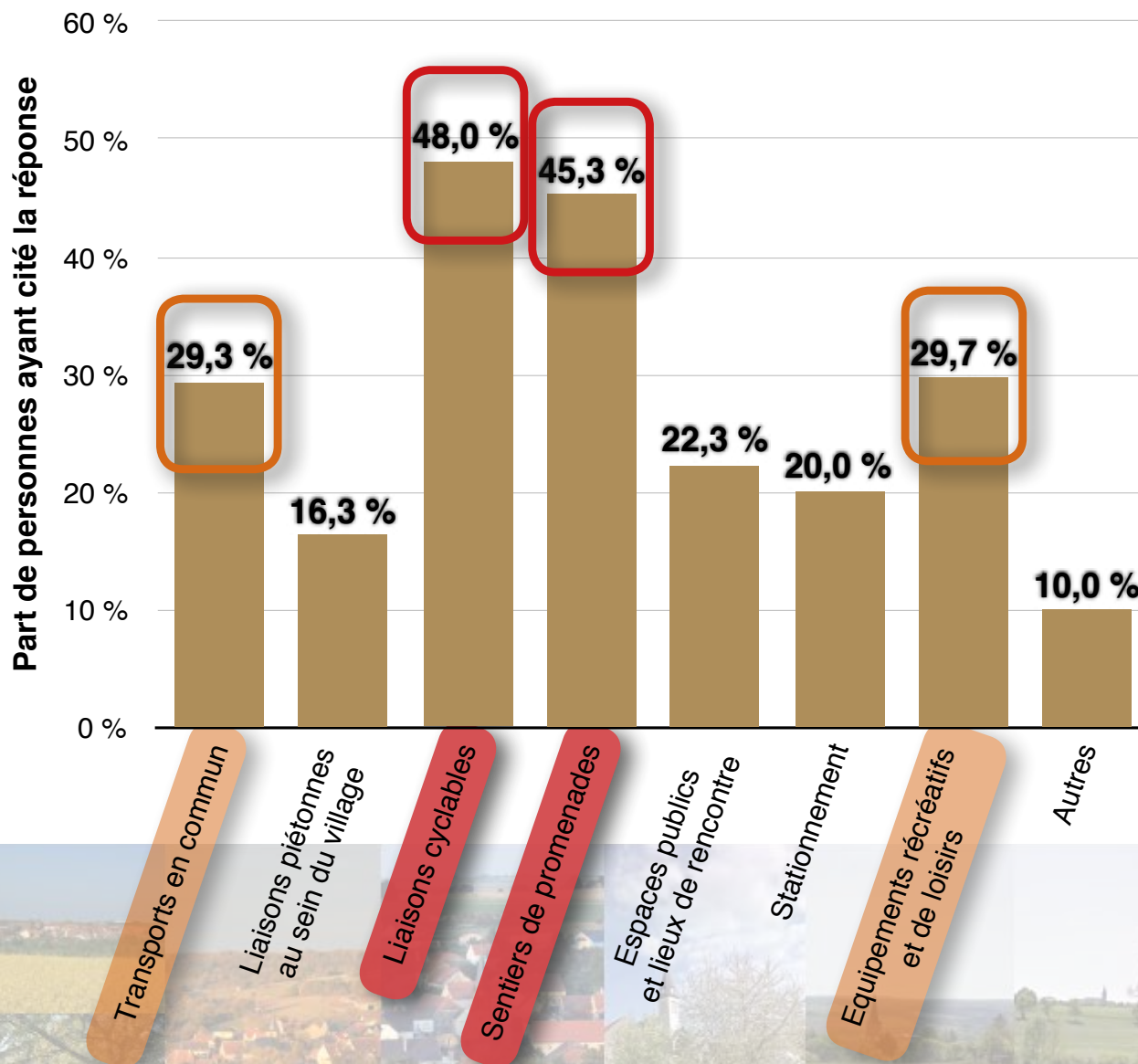
Développement de la vie sociale

Aspects évoqués : animations, lieux de rencontre, jeunes

« Plus d'animations. »

« Développement du réseau et de l'offre pour les jeunes. Ils n'ont pas de place pour avoir de rendez-vous ; c'est à cause de cela qu'ils se trouvent aux arrêts de bus le soir. Sans argent, pas d'offre, ou bien ils doivent être membres d'une association. »

QUESTION 8 : Avez-vous des besoins ou constatez-vous des manques pour vous et vos proches ?



Liaisons cyclables

Aspects évoqués : entre villages, accès à / entre Bitche et Sarreguemines, potentiel du chemin de fer, de la voie verte, sécurité, état de l'existant, accompagnement par une mise en valeur du patrimoine, information, usage touristique, nécessité d'une nouvelle stratégie de déplacements

« Le développement des pistes cyclables doit devenir une priorité, sachant que nous partons de presque rien. »

« A quand des pistes cyclables reliant les axes Bitche / Sarreguemines via les villages ou la voie verte ? »

« Il est dangereux voire impossible d'aller de Schmittviller à Rahling ou à Rahling... les routes sont trop dangereuses. »

« Piste cyclable Rohrbach - Petit Réderching en mauvais état. »

« Faire enfin une piste cyclable et de randonnée entre Bitche et Sarreguemines. »

« Au niveau intercommunal, prévoir une piste cyclable sur la voie romaine (liaisons avec Rahling, Bining, Etting, Achen, Schmittviller). »

Sentiers de promenade

Aspects évoqués : entre villages, accompagnement par des lieux de détente, de loisirs, de mise en valeur du patrimoine, potentiel du chemin de fer, balisage, mise en réseau des itinéraires, sécurité, état de l'existant, information, usage touristique

« Il faudrait développer d'avantage les liaisons inter-villages "propres" à travers nos campagnes. »

« Réfection des cheminements champêtres, totalement défoncés par les engins agricoles. »

« Beaucoup de chemins et petites routes pourraient être interconnectés, répertoriés et balisés pour développer les possibilités de randonnées pédestres et à vélo tout en mettant en valeur le patrimoine rural local. »

« Pourquoi ne pas transformer les anciennes voies ferrées en chemins de promenades ? »

« Manque de communication sur l'existant. »

« SVP prenez exemple sur nos voisins allemands, qui proposent de nombreux sentiers de promenades avec bancs et tables sur les parcours et de nombreux équipements récréatifs et de loisirs. Lorsqu'on passe la frontière c'est comme le jour et la nuit. »

« Peu de liaisons cyclables ou piétonnes, alors que ce mode de déplacement est en pleine expansion et constitue un atout supplémentaire pour le développement touristique du territoire [...] »



Equipements récréatifs et de loisirs

Aspects évoqués : répartition, centre-ville, lotissements, localités, enrichissement et état de l'existant, jeux pour enfants, jeunes, activités, loisirs de plein-air, parcours de santé

« Un terrain de jeux pour les enfants de 3 à 7 ans. Celui qui existe est très petit et réservé aux tout-petits. »

« Il n'y a pas d'aires de jeux dans notre village de Gros-Réderching, sauf un pour le troisième lotissement, qui est délabré et n'est pas au centre du village. »

« Parcours de santé, terrain de cross. »

« Développer les équipements sur les lieux publics existants (terrain de volley, tennis de table, ...). »

« Malheureusement, il y a peu d'activités au sein de la commune. »

Transports en commun

Aspects évoqués : création, augmentation de la fréquence, desserte des lieux de loisirs, de commerces, scolaires, touristiques, connexion aux autres transports en commun, lignes SNCF, accès à Strasbourg, mode de réservation des billets, nécessité d'une nouvelle stratégie de déplacements

« J'habite un petit village qui n'est quasiment pas desservi par les transports en commun, c'est très gênant car je n'ai pas de moyen de locomotion. »

« Les transports sont un problème crucial dans les territoires existants (terrain de volley, tennis de table, ...). »

« Certaines améliorations ou créations peuvent être réalisées dans ce domaine (un ou deux bus de plus par jour même si ce qui est mis en place est déjà appréciable. »

« Pour les bus, il n'y a presque pas de transports et il faut se lever tôt. »

« En termes de transports en commun, la réouverture d'une ligne de train serait une bouffée d'air pour le territoire, notamment vers Strasbourg. Plus de bus pour desservir les lignes SNCF de Wingen-sur-Moder ou Bitche (bus SNCF). »

« Il serait temps de [...] mettre en place des lignes de bus avec réservation des places en ligne pour une meilleure gestion des navettes et des horaires. »

« Promouvoir les déplacements à pied / vélo / transports en commun requiert une remise en question de la place de la voiture et de la hiérarchie des moyens de locomotion et des voies de circulation. »

Espaces publics et lieux de rencontre

Aspects évoqués : jeunes, espaces verts, centre-ville, cafés

« Absences dans les villages de lieux de rencontres pour les jeunes (rares sont les villages ayant un foyer pour les jeunes et perte des bars) »

« La commune ne crée pas, par exemple, de skate-parc, de parc avec des plantes, de foyer socio-éducatif, ... »

« Réveiller le centre ville. »

Commerces et services

Aspects évoqués : commerces de proximité, grandes enseignes, services à l'enfance, sources de vie sociale

« Remise en service des petits commerces. »

« Commerces de proximité (boulangerie). »

« Ecole. Dépôt de pain. »

« Restaurant. »

« Moyen de garde (assistante maternelle). »

« L'absence de commerces de proximité nuit à la convivialité, aux relations humaines et au maintien des anciens. »

« Agrandir la zone commerciale. »

« Etudier les besoins des habitants en terme d'enseignes (magasins de bricolage, de beauté, chaussures, bijouterie, fast-food, uniquement des magasins qui n'existent pas encore à Rohrbach. »

Stationnement

Aspects évoqués : quantité, organisation, lisibilité, accès aux services publics (écoles, mairies, salles culturelles), commerces, en lotissements, cohabitation des usages entre piétons / automobilistes / covoitureurs

« Rendre les trottoirs aux piétons, poussettes, personnes à mobilité réduite. »

« Stationnement à Rohrbach : quelle galère ! Le cirque dans la rue du feu rouge jusqu'à Bining ! »

« Il faut des places de stationnement ! Tous les parents ou presque cherchent leurs enfants en voiture ! »

« Tout particulièrement en lotissement, cela éviterait le stationnement bilatéral qui entraîne de sérieux problèmes de circulation. »

« Manque de places de parking rue des Alliés en face du distributeur de pizzas (covoiturage) car certaines voitures sont stationnées toute la journée. »

« Le stationnement près de la salle socio-culturelle est souvent problématique. Les gens pensent que le parking est un espace privé et n'osent, de ce fait, pas s'y garer. Il faut souvent leur dire que c'est le parking pour le complexe. A défaut d'aménagement, un simple panneau "Parking" pourrait déjà y remédier. »

Liaisons piétonnes au sein du village

Aspects évoqués : accès aux lieux publics et transports en commun, trottoirs, sécurité, nécessité d'une nouvelle stratégie de déplacements

« Trottoirs insuffisants ! »

« Les rues sont étroites et dangereuses. »

« Bien que Rohrbach dispose d'un nombre de parkings largement suffisant, les voitures sont en stationnement sur les trottoirs, les piétons marchent dans la rue, danger pour les personnes à mobilité réduite, les poussettes et autres ! »

« Liaisons piétonnes du dernier lotissement vers l'abrius. »

« Promouvoir les déplacements à pied / vélo / transports en commun requiert une remise en question de la place de la voiture et de la hiérarchie des moyens de locomotion et des voies de circulation. »

QUESTION 9 :

Quels sont les sites et les attraits de votre commune qu'il importe de préserver ou de valoriser selon vous ?

Pour chaque commune, des éléments généraux et des éléments particuliers ont été cités par les habitants. Les premiers sont présentés sous forme de liste et les seconds sont positionnés sur une carte.

Par ailleurs, les habitants ont parfois effectué des commentaires.



Éléments particuliers



Éléments généraux

Patrimoines paysagers

- Calvaires
- Lavoirs
- Moulins
- Ligne Maginot / Bunkers
- Forêt
- Haies
- Cours d'eau

Formes urbaines et développements bâtis

- Centre du village
- Maisons anciennes

Perceptions paysagères

- Points de vue

Usages, appropriations, aménités

- Promenades
- Rivière (sentiers et passages pédestres)
- « Tiefe Puhl »

Patrimoines paysagers

- ▲ Moulin
- ★ Site ou élément gallo-romain
- ☆ Lieu-dit

Usages, appropriations, aménités

- Lieu d'usage récréatif

Éléments généraux

Formes urbaines et développements bâtis

- Centre des villages de Bettviller, Guising et Hoelling

Perceptions paysagères

- Points de vue

Usages, appropriations, aménités

- Voie verte
- Promenade entre Bettviller et Petit-Réderching
- Kermesse

« Le site du Fort Casso représente très bien le patrimoine historique de la ligne Maginot. En revanche, celui-ci est situé sur la commune de Bettviller et est perpétuellement mentionné à la commune de Rohrbach-lès-Bitche laissant la commune résidente du fort dans le déni. Il faut revaloriser l'ensemble des communes de la Comcom et ne pas toujours parler de Rohrbach. »

« Aménager les chemins le long de la voie verte comme à Rimling. »

« Aménager des chemins de promenade entre Bettviller et Petit-Réderching à travers champs. »

« Presbytère (en logements sociaux). »

Éléments particuliers



Patrimoines paysagers

- ▲ Eglise
- ▲ Chapelle
- ★ Patrimoine militaire
- ☆ Lieu-dit
- Cours d'eau

Formes urbaines et développements bâtis

- Lieu public

Usages, appropriations, aménités

- Lieu d'usage récréatif

Éléments généraux

Patrimoines paysagers

- Patrimoine religieux
- Sanctuaires religieux
- Calvaires
- Patrimoine architectural
- Patrimoine rural
- Fontaines
- Caractère rural
- Environnement agricole et verdoyant
- Forêt
- Champs
- Prés
- Vergers
- Cours d'eau

Usages, appropriations, aménités

- Chemins forestiers
- Chemins agricoles
- Apiculture locale
- Calme

« Prés (pas les champs !) »

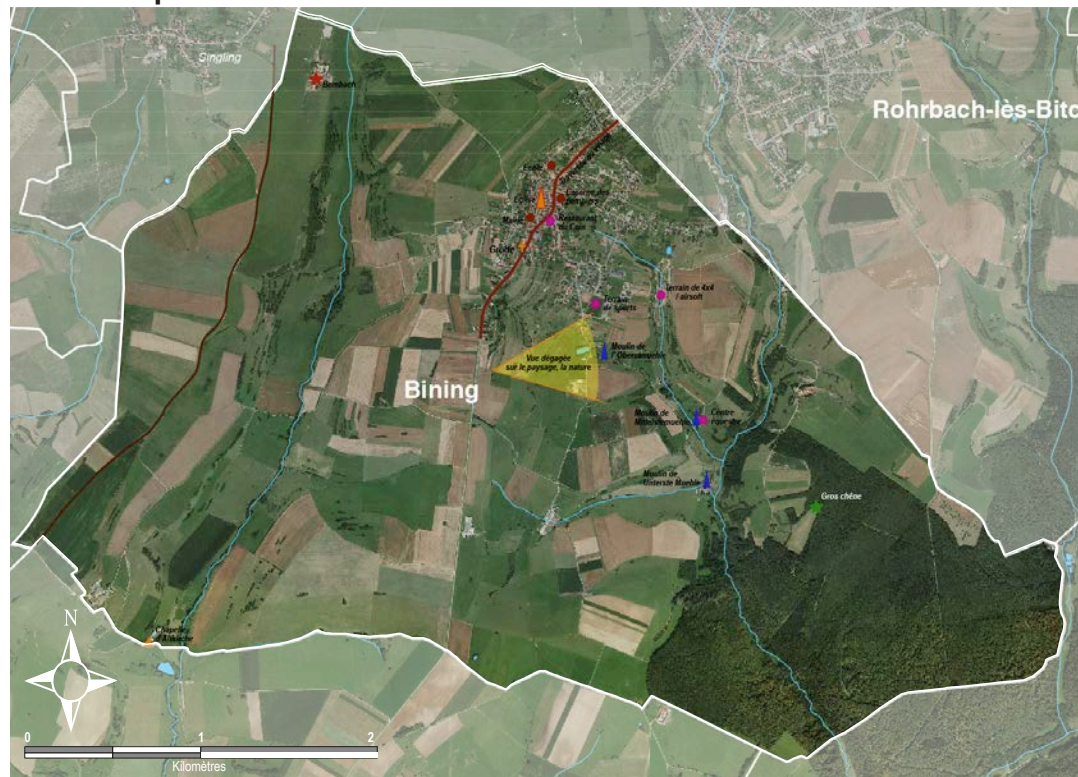
« Redonner du cachet au village. »

« Sites et attraits inexistant. »

Formes urbaines et développements bâtis

- Ancien village (réaménagement) / Maisons les plus anciennes
- Village
- Lotissement

Éléments particuliers



Patrimoines paysagers

- ▲ Eglise
- ▲ Chapelle
- + Calvaire ou statue religieuse
- ★ Bâtiment d'architecture remarquable
- ▲ Moulin
- Voie romaine
- ★ Elément d'intérêt naturel

Formes urbaines et développements bâtis

- Lieu public
- Rue

Usages, appropriations, aménités

- Lieu d'usage récréatif

Perceptions paysagères

- ▲ Ouverture panoramique très large

Eléments généraux

Patrimoines paysagers

- Calvaires
- Haies
- Arbres isolés (haute tige)
- Vergers
- Cours d'eau

Formes urbaines et développements bâtis

- Centre du village
- Rues autour de l'école
- Routes (entretien)
- Déchèterie verte

Perceptions paysagères

- Points de vue

Usages, appropriations, aménités

- Chemins (entretien)
- Monde agricole
- Fleurissement (à maintenir)
- Espaces verts (création autant que possible)

Eléments particuliers



© IGN, BD Ortho 2008, BD Topo

Patrimoines paysagers

- ▲ Eglise
- ★ Bâtiment d'architecture remarquable

Formes urbaines et développements bâtis

- Lieu public

« Ecole et ses alentours (salle communale, city stade, rues, leur propreté, leur accessibilité) . »

Éléments généraux

Patrimoines paysagers

- Calvaires
- Espaces de verdure / nature
- Richesse agricole / surface agricole
- Cours d'eau

Formes urbaines et développements bâtis

- Centre des villages
- Routes
- Commerces
- Entreprises industrielles

Usages, appropriations, aménités

- Promenades
- Fleurissement
- Espaces verts
- Propreté
- Calme
- Diversité

Éléments particuliers

Patrimoines paysagers

- ▲ Eglise
- ▲ Chapelle
- ★ Patrimoine bâti lié à l'eau
- ★ Patrimoine militaire
- ▨ Espace naturel et/ou agricole

Formes urbaines et développements bâtis

- Lieu public
- Bâtiment dégradé

Usages, appropriations, aménités

- Cheminement pédestre
- Lieu d'usage récréatif

A situer : Val de "Radar" jusqu'à Gros-Réderching

« Une circulation acceptable sur la route principale. »

« Endroits de marche ou de vélo, à fermer les dimanches et jours fériés à a circulation (à valoriser). » [cf. carte]

« Quelques entreprises industrielles. »

« Digue à l'étang de pêche. »



Éléments généraux

Patrimoines paysagers

- Ligne Maginot / Bunkers
- Espaces de verdure / nature
- Forêt
- Prairies permanentes
- Champs
- Vergers
- "Trubach"
- Cours d'eau

Formes urbaines et développements bâtis

- Centre du village
- Enfouissement des câbles
- Activités artisanales / Entreprises et commerces locaux

Usages, appropriations, aménités

- Promenades
- Chemins forestiers
- Etangs
- Fleurissement en coeur de village (à revoir)
- Equipements culturels / sportifs
- Agriculture extensive
- Calme / sérénité

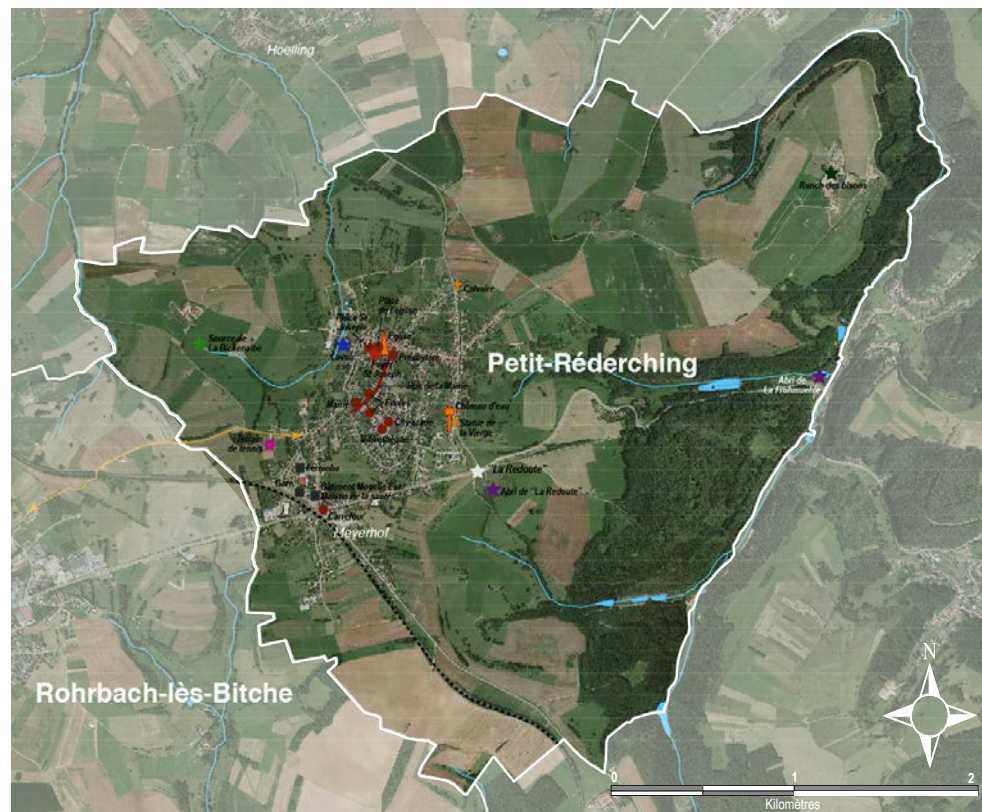
« Faire revivre le coeur du village. »

« Vélo-rail à la gare. »

« A la Redoute, vous êtes en train de faire disparaître les trois bunkers, c'est lamentable. Nos anciens ont souffert pour construire et protéger notre village... Veuillez entretenir un peu ces édifices. »

« Nouvelle mairie (à valoriser avec un parking fonctionnel et une signalétique appropriée). »

Éléments particuliers



Patrimoines paysagers

- ▲ Eglise
- + Calvaire ou statue religieuse
- ★ Bâtiment d'architecture remarquable
- ★ Patrimoine bâti lié à l'eau
- ★ Patrimoine militaire
- ★ Elément d'intérêt naturel
- ★ Exploitation agricole
- ☆ Lieu-dit

Formes urbaines et développements bâtis

- Lieu public
- Rue
- Ancien site d'activités

Perceptions paysagères

- ▲ T Repère paysager : église, château d'eau

Usages, appropriations, aménités

- ↔ Cheminement pédestre
- Chemin de fer
- Lieu d'usage récréatif

A situer : Vieux moulin, Lavoir de la Trubach, Vue de la rue de Hottviller vers la rue d'en face

Eléments généraux

Patrimoines paysagers

- Calvaires
- Ligne Maginot
- Nature

Formes urbaines et développements bâtis

- Centre du village
- Environnement du village
- Bâtiments délaissés

Perceptions paysagères

- Vue sur le Ranch des bisons

Usages, appropriations, aménités

- Associations
- Embellissement
- Qualité de vie

Eléments particuliers



Patrimoines paysagers

- ▲ Eglise
- ▲ Chapelle
- ★ Bâtiment d'architecture remarquable
- ☆ Lieu-dit

Formes urbaines et développements bâtis

- Bâtiment dégradé

Éléments généraux

Patrimoines paysagers

- Forêt
- Cours d'eau et massettes
- Caractère rural
- Fontaines

« Réhabilitation respectueuse de l'ancienne poste et du tribunal »

« Site après le Super U vers Petit-Réderching (valoriser) »
[cf. carte]

« Espaces forestiers à "proximiser". »

« Rester un territoire rural actuel (on trouve de tout à proximité). »

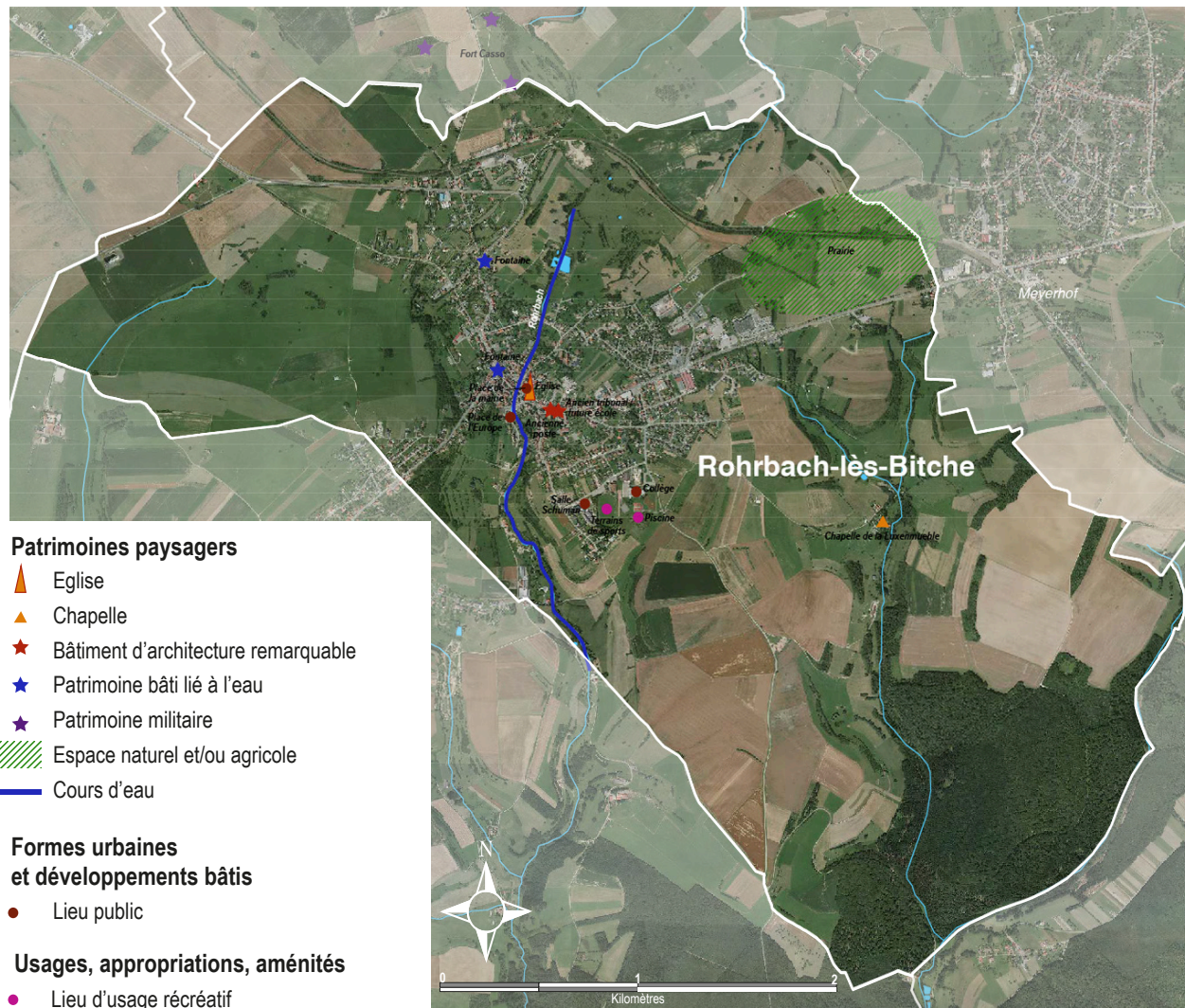
Formes urbaines et développements bâtis

- Centre-ville
- Petits commerces
- Future zone commerciale

Usages, appropriations, aménités

- Promenades
- Accès aux espaces forestiers
- Aire de jeux sécurisée
- Parcours de santé
- Fleurissement
- Qualité de vie
- Sécurité (préservé)

Éléments particuliers



Éléments généraux

Patrimoines paysagers

- Calvaires
- Prairies naturelles
- Haies
- Arbres
- Vergers
- Cours d'eau

Formes urbaines et développements bâtis

- Centre du village
- Bâtiments
- Un commerce

Perceptions paysagères

- Points de vue
- Hauteurs

Usages, appropriations, aménités

- Sentiers (préserver)
- Itinéraires cyclables
- Espace de jeux

« Aménagement du centre du village. »

« Attirer un commerce. »

« Points de vue (plus de projets éoliens). »

« On constate un véritable manque d'arbres, de haies et de prairies naturelles, inexorablement remplacées par d'immenses champs consacrés à l'agriculture intensive. Une telle gestion de l'environnement constitue une atteinte à la biodiversité et il est pour le moins étrange de penser qu'un paysage témoignant d'un écosystème en voie de destruction puisse inspirer la beauté. »

Éléments particuliers



Patrimoines paysagers

- ▲ Église
- ★ Bâtiment d'architecture remarquable

A situer : Fontaine

Formes urbaines et développements bâtis

- Lieu public

Éléments généraux

Patrimoines paysagers

- Patrimoine religieux
- Eglises
- Chapelles
- Calvaires
- Patrimoine historique
- Patrimoine architectural
- Lieux-dits
- Patrimoine rural / Caractère rural
- Fontaines
- Voie romaine

Formes urbaines et développements bâtis

- Centres-bourgs
- Maisons anciennes
- Ecoles
- Accueil petite enfance
- Mairies
- Proximité des professionnels de santé
- Maison de retraite

- Ligne Maginot / Bunkers / Patrimoine militaire
- Espaces de verdure / nature
- Forêt
- Prés / Prairies permanentes
- Espace agricole
- Haies
- Friches
- Vergers
- Biodiversité
- Cours d'eau

- Casernes des pompiers
- Commerces de proximité
- Entreprises
- Banques
- Terrains industriels
- Une zone commerciale
- Exploitations agricoles
- Axes routiers (développement / entretien)

Perceptions paysagères

- Points de vue

Usages, appropriations, aménités

- Promenades / Promenades balisées
- Sentiers forestiers
- Pistes cyclables (voie romaine en piste cyclable ?)
- Liaisons piétonnes / cyclables entre villages
- Chemin de fer
- Parcs
- Fleurissement
- Parcours de santé
- Terrains de sports (football, tennis, airsoft)

- Terrains de jeux
- Loisirs jeunesse
- Gîtes
- Etangs
- Agriculture respectueuse de l'environnement
- Produits locaux
- Marchés ruraux
- Savoirs-faire
- Qualité de vie
- Sécurité

« Les différents lieux-dits, qui ont tous une histoire. »

« Abords des bunkers. »

« Valoriser l'ensemble des vestiges de la ligne Maginot se situant sur notre territoire. Ne pas laisser à l'abandon les petits blocs d'avant-poste par exemple. »

« Espaces de verdure dans la plaine. »

« Laisser les friches comme elles le sont et arrêter de couper les haies pour pouvoir préserver la nature comme elle le mérite. »

« Nous devons rester Bitcherland et surtout pas grandes régions. Gardons notre vécu et notre patrimoine de la Moselle. »

« Coeurs de villages trop passants par les voitures, pas assez boisés ni entretenus (à valoriser). »

« Refuser tout projet éolien, ils dénaturent tous les points de vue extraordinaires qui caractérisent notre territoire intercommunal. »

« Finir le maillage des pistes cyclables. »

« Préserver les richesses et les savoirs-faire de notre patrimoine »

« Ne connaît pas le territoire intercommunal. »

« Ne pas se renfermer sur soi-même ! Ouverture vers les autres Comcoms ! »

« Une bonne dynamique intercommunale ? »

Éléments particuliers

Patrimoines paysagers

- ▲ Chapelle
- ★ Bâtiment d'architecture remarquable
- ★ Patrimoine militaire
- ★ Élément d'intérêt naturel
- ▨ Espace naturel et/ou agricole
- ☆ Lieu-dit
- Cours d'eau

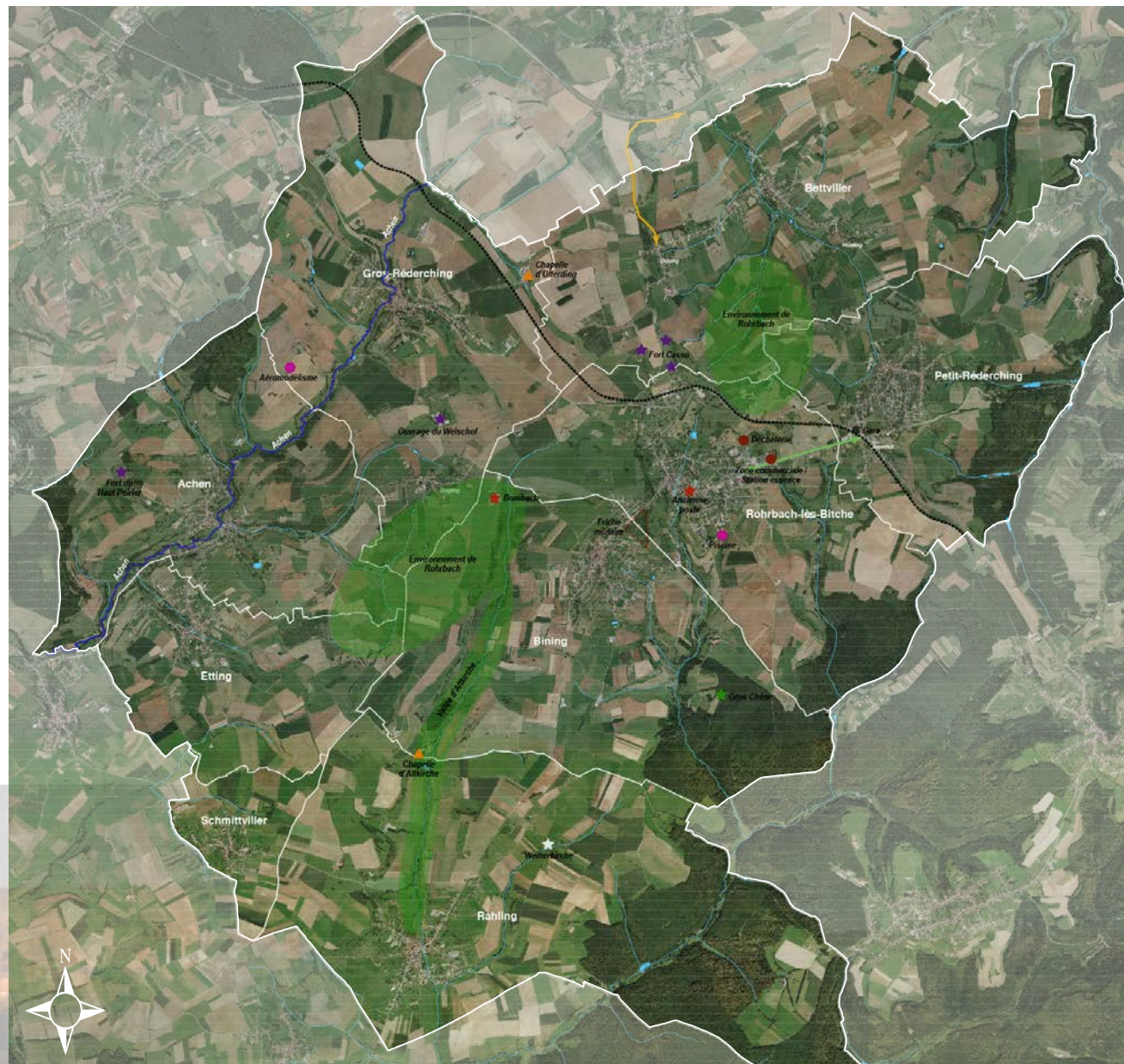
Formes urbaines et développements bâtis

- Lieu public
- ▭ Espace libre
- Ancien site d'activités

Usages, appropriations, aménités

- Cheminement pédestre
- Piste cyclable
- Chemin de fer
- Lieu d'usage récréatif

A situer : Terrain de jeux de Rohrbach



« Il faudrait préserver et améliorer tout l'environnement de Rohrbach et surtout le site vers Achen et Bettviller. »

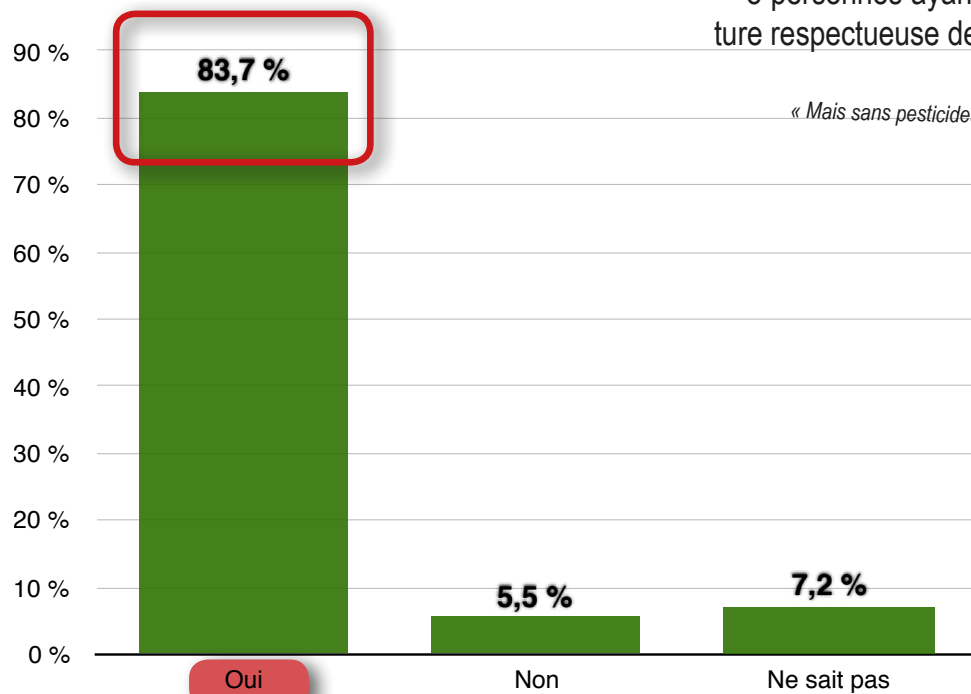
« Réaménagement de la route entre Guising et Rimling, qui débute au cimetière de Guising et qui rattrape la piste cyclable de Bettviller déjà aménagée. »



QUESTION 11 :

Seriez-vous intéressé(e) par la consommation de produits agricoles issus de l'agriculture locale dans le cadre de la mise en place de vente directe ?

- Plus de **80 %** des personnes indiquent être intéressées par une vente directe de produits agricoles locaux.
- 8 personnes ayant répondu « Oui » précisent que ce soit à la condition d'une agriculture respectueuse de l'environnement :



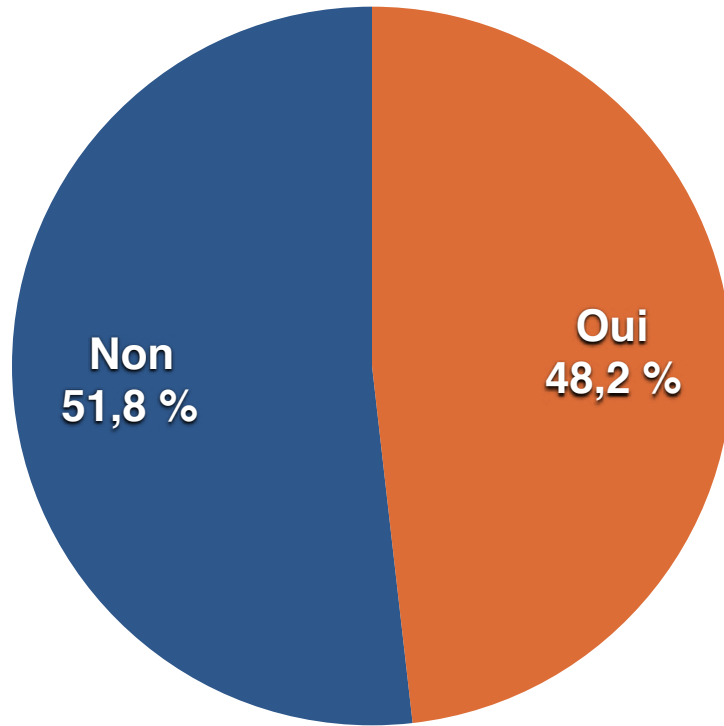
« Mais sans pesticides ni engrais chimiques. »

« Enormément intéressé, mais bio et compétitif ! »

« BIO !! »



QUESTION 12 : Connaissez-vous la Grange aux paysages de Lorentzen ?

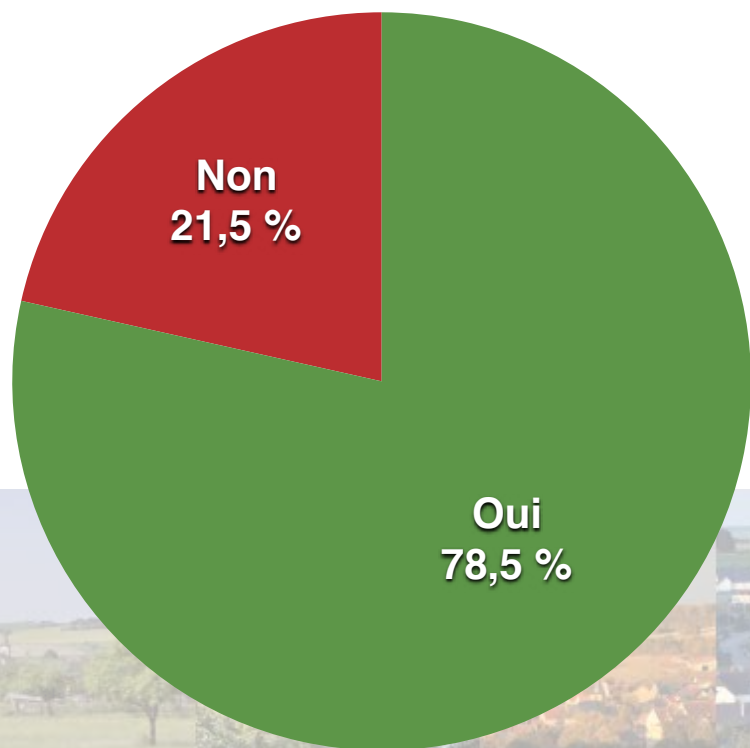


- Près d'une personne sur deux dit connaître la Grange.



Souhaitez-vous être informé(e) des résultats du questionnaire et de la suite de la démarche ?

(réunion d'information et d'échange, concertation, ...).



- Parmi les personnes ayant répondu à la question (251 sur 300 participants), plus des trois-quarts souhaitent être informées.
- 130 personnes (43,3 %) ont indiqué leur adresse mail.



PARTIE N°2

Analyse transversale des résultats



Objectif de l'analyse transversale

L'un des enjeux du Plan de paysage est de construire un projet qui tienne compte de la vision du paysage partagée par les habitants. Le questionnaire permet ainsi d'aider à comprendre quelle est actuellement cette culture commune du paysage. L'analyse transversale des résultats en présente ici les principaux traits.

Quels éléments du paysage sont les plus appréciés par les habitants ? Lesquels sont les plus dépréciés ? Qu'est-ce qui dans le paysage a du sens pour eux et quel est ce sens / cette valeur ? Quels sont les besoins et attentes des habitants ? Qu'est-ce qui d'après eux est en jeu en termes de paysage, c'est-à-dire que craignent-ils de perdre ou au contraire, que souhaiteraient-ils maintenir ou gagner ? Quels éléments ont-ils peu ou pas évoqué et ont donc peut-être moins de place dans cette culture commune du paysage ?

Il est important de noter que cette analyse ne vise pas à conserver une vision unique du paysage, mais de faire apparaître les points de consensus comme au contraire ceux de dissensus, les éléments où les avis convergent comme ceux où ils divergent.

Un premier résultat concerne la raison pour laquelle les habitants attachent un intérêt à veiller à la qualité des paysages, le sens qu'ils y attribuent.

Le sens attribué à la qualité des paysages

Les habitants perçoivent d'abord le fait de veiller à la qualité des paysages comme un moyen d'**améliorer leur cadre de vie**. De lui dépendent en effet la qualité de vie et le bien-être (« Cela conditionne le bien-vivre et le moral. ») et par conséquent l'attractivité du territoire et le maintien d'une vitalité démographique et sociale.

La **préservation de l'environnement et de la biodiversité** arrive comme second motif justifiant de s'attacher à la qualité des paysages.

Le troisième intérêt concerne le **maintien d'une identité et d'une authenticité du territoire**.



1. Quels sont les éléments les plus appréciés par les habitants ?

2. Quels sont les éléments les plus dépréciés par les habitants ?

3. Qu'est ce qui dans le paysage a du sens pour les habitants ? Quelles valeurs y attribuent-ils ?

4. Quels sont les besoins et attentes des habitants ?

5. Qu'est-ce qui est en jeu en termes de paysage aux yeux des habitants ?

Que craignent de perdre les habitants ?

Que souhaitent maintenir les habitants ?

Que souhaitent gagner les habitants ?

6. Quels éléments ont peu ou pas été évoqués par les habitants ?



1. Quels sont les éléments les plus appréciés par les habitants ?

Le paysage rural et naturel - Le calme / la tranquillité - Le positionnement au sein du territoire - Les points de vue

Le paysage rural et naturel

Il est très souvent associé à la notion de « **verdure** » (**forêt, champs, prairies** notamment) et fait partie des commentaires les plus fréquents pour justifier la beauté du paysage. Il est particulièrement apprécié pour les **possibilités de promenades** qu'il offre et le **bien-être** dont il est source. Il est perçu comme étant dû à la **quantité de surfaces rurales et naturelles** (« Parce que le "taux" de nature par tête est encore assez élevé. »), à leur **qualité esthétique** (la beauté de l'environnement est considérée comme l'une des principales richesses du territoire pour près de deux-tiers des participants), ainsi qu'à la **diversité des paysages ruraux et naturels** (surtout liée à la forêt, aux champs, aux prairies et dans une moindre mesure aux vergers, haies et cours d'eau).

La forêt

Bien qu'ayant une faible surface sur le territoire, c'est l'une des principales richesses aux yeux de la moitié des participants. Elle est appréciée pour le **cadre verdoyant** et les **possibilités de promenades qu'elle offre**.

Les surfaces agricoles

(champs et prairies). L'activité agricole, du fait qu'elle contribue largement à **façonner** et à **maintenir le paysage rural**, est perçue comme l'une des principales richesses du territoire par le quart des participants.

Le calme / la tranquillité

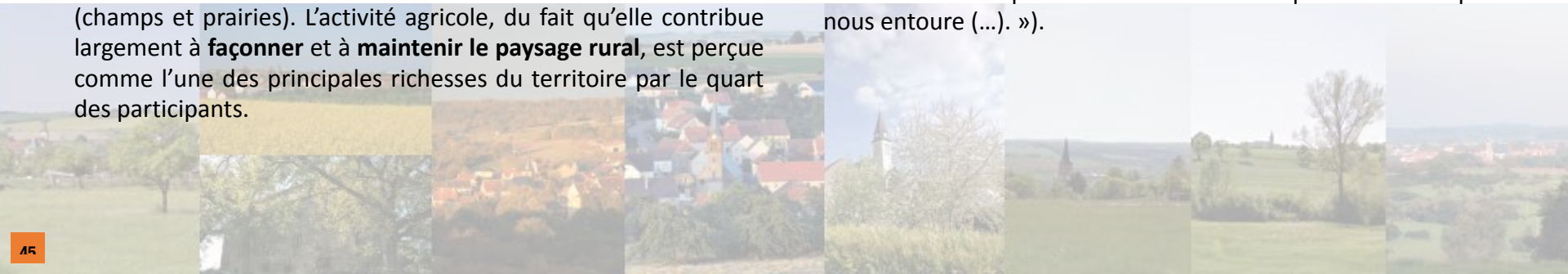
Ils sont l'un des éléments les plus cités pour parler d'un beau paysage, du fait qu'ils contribuent largement au **bien-être**. Ils sont d'ailleurs considérés par une partie de la population comme le facteur essentiel de leur attachement au territoire (« C'est notre seul atout. Nous "restons" parce que nos localités sont agréables et de véritables havres de paix. »).

Le positionnement au sein du territoire

Il est jugé comme une richesse principale par plus de la moitié des participants. Il s'agit de l'**équilibre entre le rural / naturel et l'urbain (végétation rurale et naturelle, étalement urbain encore limité, calme)**, associé à la **proximité des commerces, des services et de l'emploi**.

Les points de vue

Ils sont considérés par la moitié des participants comme éléments contribuant le plus à la richesse du paysage, en particulier parce qu'ils donnent à **contempler l'espace rural et naturel** (« Le VRAI grand plus dans notre village sont effectivement les points de vue sur les champs et la nature qui nous entoure (...). »).



1. Quels sont les éléments les plus appréciés par les habitants ?

Le caractère des villages et hameaux - La vie sociale

Le caractère des villages et hameaux

Il est perçu par un tiers des personnes comme participant le plus à la richesse du paysage et est surtout attribué à :

L'esthétique des villages

Elle compte parmi les commentaires les plus fréquents pour évoquer la beauté du paysage. Plus précisément, les gens apprécient la **qualité des aménagements** réalisés et la présence de **végétation / fleurissement**.

Au petit patrimoine rural

(fontaines, lavoirs, calvaires).

Aux maisons traditionnelles

mais dans une moindre mesure. Certains habitants ne voient pas en effet le bâti ancien comme une **spécificité** (« Plutôt banal quand on traverse le centre du village. ») et ceux qui les perçoivent comme des éléments donnant du caractère au village font remarquer la **faible conservation des spécificités architecturales** lors des rénovations (« Peu de maisons typiques ou alors des crépis de style contemporain pas vraiment cohérents avec le type de bâtiments. »).

La vie sociale

Elle est considérée comme l'une des principales richesses du territoire par un tiers des participants. Sont notamment soulignées les **relations de voisinage**, la notion d'**inter-générationnel** (« Les personnes âgées apprécient de voir leur jeunesse qui compte encore parmi la nouvelle génération. ») et la richesse liée à la **vie de certains lieux** (« Petit village (...) où règne une joie de vivre, avec les cris des enfants qui sortent de l'école. »).



1. Quels sont les éléments les plus appréciés par les habitants ?

La force de l'histoire et du patrimoine - Les cours d'eau - Les vergers

La force de l'histoire et du patrimoine

Elle est considérée par près du tiers des participants comme l'une des richesses principales du territoire et est essentiellement perçue comme reposant sur :

Le petit patrimoine rural

(fontaines, lavoirs, calvaires), qui apparaît comme le principal élément de richesse du paysage (la moitié des personnes). Il s'agit de sa **quantité** comme de sa **qualité**.

Le patrimoine militaire

même s'il est moins perçu comme une richesse principale du paysage (20 % des personnes). Essentiellement lié à la **ligne Maginot** et à ses **bunkers**, il est surtout apprécié pour son **abondance** (« L'implantation enchaînée des bunkers. ») et pour sa valeur **d'héritage / de mémoire** (« Nos anciens ont souffert pour construire et protéger notre village... »).

Le patrimoine architectural

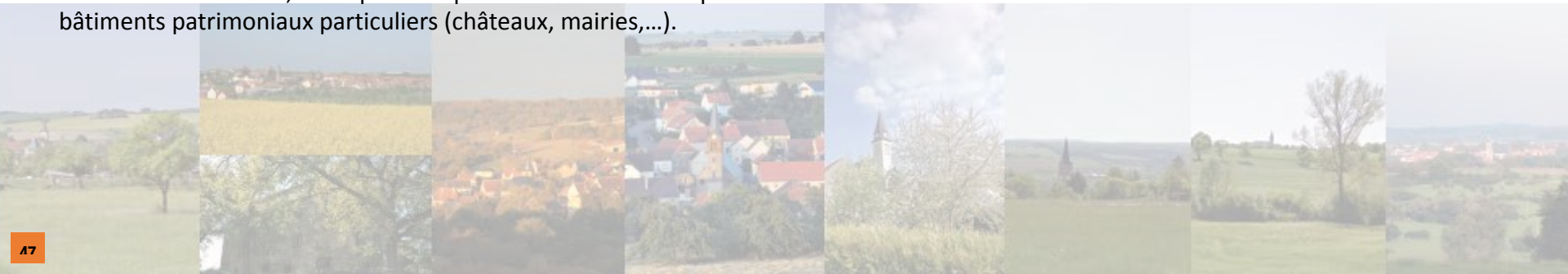
de manière plus nuancée. En effet, d'une part il ne constitue **pas une richesse pour tous les habitants** (« Peu d'attrait architectural et patrimonial. »), d'autre part les habitants qui l'apprécient soulignent sa **mauvaise conservation**, notamment la spécificité des maisons traditionnelles. Enfin, très peu ou pas d'habitants n'évoquent de bâtiments patrimoniaux particuliers (châteaux, mairies,...).

Les cours d'eau

Ils sont considérés par près du tiers des participants comme éléments contribuant le plus à la richesse du paysage.

Les vergers

Les vergers, même s'ils sont moins perçus comme les principaux éléments de richesse du paysage (20 % des personnes).



2. Quels sont les éléments les plus dépréciés par les habitants ?

**Le manque d'esthétique des villages - Le manque de caractère / d'identité des villages
- Les pollutions - La pression de la voiture - Les atteintes au calme**

Le manque d'esthétique des villages

C'est le commentaire le plus fréquent pour justifier la banalité voire la laideur du paysage. Plus précisément, il s'agit surtout du **manque de végétation / fleurissement** et du **manque d'entretien du bâti** (bâti ancien dégradé), **des lieux publics** et d'**éléments de petit patrimoine**. L'impact paysager des **lignes électriques** est aussi évoqué.

Le manque de caractère / d'identité des villages

Il est perçu comme reposant sur l'**absence d'éléments attractifs** (« En traversant notre village, rien n'accroche le regard. »), **ni d'éléments spécifiques** permettant de différencier un village des villages voisins (« Manque d'identité, village typique d'après-guerre comme sur toute la Comcom. »), ainsi que sur la **perte des spécificités architecturales des maisons anciennes** lors des rénovations.

Les pollutions

domestiques, artisanales, agricoles (« Pollutions en tous genres. »), du fait qu'elles **dégradent la qualité de vie et de l'environnement**.

La pression de la voiture

sur la circulation piétonne et cycliste. Il s'agit du **stationnement gênant sur les trottoirs**, de l'**étroitesse des voies piétonnes**, de la **densité du trafic** dans les villages, de la **vitesse**, du **bruit**, du **manque de visibilité**.

Les atteintes au calme

Elles sont fréquemment citées pour parler d'un paysage de faible qualité. Il s'agit de l'impact sonore de la **circulation automobile** et de **certaines activités de loisirs** (stand de tir et aéromodélisme).



2. Quels sont les éléments les plus dépréciés par les habitants ?

Le caractère intensif de l'activité agricole - La présence d'éoliennes

Le caractère intensif de l'activité agricole

en raison de son **impact environnemental** (pollutions, perte de biodiversité) et **paysager** (monoculture, disparition des haies et des prairies).

La présence d'éoliennes

pour une partie des personnes. Elles sont perçues comme portant atteinte à l'**esthétique des vues** du fait de leur nature et de leur **répétition** (« Schmittviller est entouré d'éoliennes »), parce qu'elles ne **correspondent pas au caractère rural du territoire** (« Surtout ne pas dénaturer un beau village rural avec l'installation d'éoliennes. », « Refuser tout projet éolien, ils dénaturent tous les points de vue qui caractérisent notre territoire intercommunal. »). Un autre argument concerne leur **manque d'utilité publique** (« Ce n'est qu'une histoire de fric »). Toutefois, d'autres habitants les perçoivent comme un moyen possible pour produire une **énergie renouvelable** et pour tendre vers davantage d'**autosuffisance énergétique**.



3. Qu'est ce qui dans le paysage a du sens pour les habitants ? Quelles valeurs y attribuent-ils ?

Le paysage rural et naturel

Pour chaque élément présentant du sens aux yeux des habitants, sont indiquées la ou les valeurs qui lui sont attribuées : valeur esthétique, historique, productive, écologique, religieuse, d'usage social, de spécificité locale, d'identité,... Sont mentionnées les valeurs qui apparaissent au vu des résultats du questionnaire, ce qui ne signifie pas que d'autres valeurs n'existent pas pour les habitants.

Le paysage rural et naturel

Il s'agit de **sa qualité, sa quantité et sa diversité**, qui ont notamment une valeur **esthétique, d'usage social (promenades)** et **d'identité**. Aux yeux des habitants, il repose essentiellement sur :

La forêt

Elle porte en elle-même une valeur **d'identité** (estimée par la moitié des participants comme l'un des éléments les plus caractéristiques du paysage et considérée comme contribuant largement à son caractère rural et naturel, alors que le territoire comporte très peu de surface forestière). Lui est aussi attribuée une valeur **d'usage social (promenades forestières)**.

Les champs et l'activité agricole

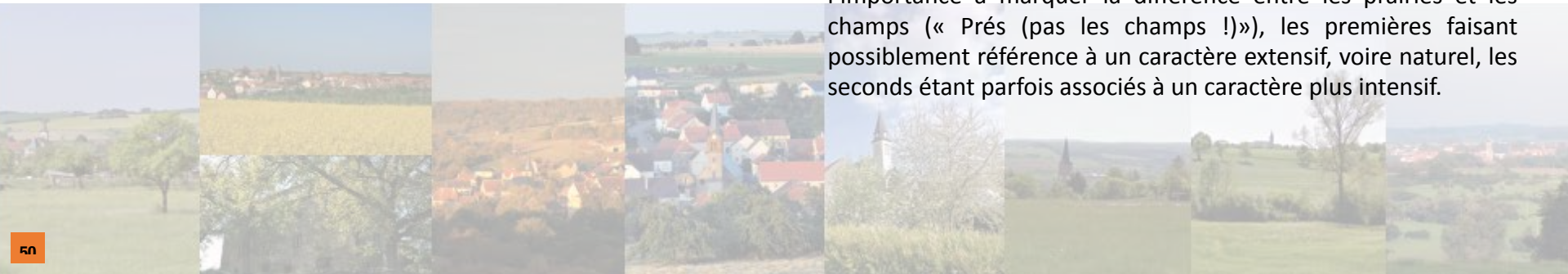
Ils comportent d'abord une valeur **esthétique** : l'agriculture donne une valeur au paysage parce qu'il est ainsi **travaillé, entretenu** (« Pour conserver une belle nature. », « Il faut maintenir les paysages. »). Une partie des personnes établit le lien direct entre l'agriculture et le maintien de **paysages ouverts**, ainsi qu'à la **diversité des paysages**.

Composantes majeures du caractère rural, les champs et l'activité agricole (considérée par le quart des participants comme l'une des principales caractéristiques du paysage) portent aussi une certaine valeur **d'identité**. Mais elle est toutefois à nuancer, car pour une partie de la population, les champs renvoient à un caractère intensif et non souhaité de l'agriculture.

Les prairies

pour leur valeur **esthétique (verdure, diversité des paysages)**.

Remarque : même si les champs comme les prairies semblent globalement être intégrés dans la notion de « verdure », dans le paysage rural et naturel, certaines personnes attachent de l'importance à marquer la différence entre les prairies et les champs (« Prés (pas les champs !)»), les premières faisant possiblement référence à un caractère extensif, voire naturel, les seconds étant parfois associés à un caractère plus intensif.



3. Qu'est ce qui dans le paysage a du sens pour les habitants ? Quelles valeurs y attribuent-ils ?

L'environnement et la biodiversité - Le calme / la tranquillité
- Les points de vue sur le paysage naturel et rural - Les itinéraires de promenade

L'environnement et la biodiversité

dont la **qualité** (maintien des milieux naturels et absence de pollutions) est largement porteuse de sens pour les habitants : **pour elle-même** et parce qu'elle favorise la **qualité de vie** et est utile à la survie de la population par les **services** qu'elle rend.

Le calme / la tranquillité

Nombre d'habitants évoque le calme pour justifier la beauté du paysage, ou le bruit pour justifier sa banalité / laideur. Le calme a ainsi du sens à leurs yeux, car il contribue à la **qualité de vie**. Il a même une valeur d'**identité**.

Les points de vue

sur le paysage rural et naturel. Ils ont bien sûr une valeur **esthétique**, mais aussi une certaine valeur de **spécificité locale** (considérés par la moitié des participants comme faisant partie des éléments les plus caractéristiques du paysage).

Les itinéraires de promenade

particulièrement en forêt et dans l'espace agricole. Ils ont une valeur d'**usage social**.



3. Qu'est ce qui dans le paysage a du sens pour les habitants ? Quelles valeurs y attribuent-ils ?

Les villages - Le bâti ancien

Les villages

Ils présentent d'abord une valeur **esthétique**. En effet, même si tous les habitants ne sont pas d'accord concernant la qualité esthétique du village, le fait que ce type de commentaire revienne fréquemment pour parler de la beauté ou de la laideur du paysage indique que c'est un élément qui fait sens dans la valeur communément attribuée au paysage. Les gens y sont attachés, ils considèrent que c'est une composante essentielle d'un « beau » paysage. Plus précisément, l'esthétique du village passe surtout aux yeux des habitants par le soin apporté aux **aménagements**, à la **végétation / fleurissement**, à l'**entretien (du bâti, des lieux publics, du petit patrimoine rural)**, à la **propreté**.

Les villages ont également une valeur de **spécificité locale**, le caractère des villages et hameaux étant considéré par un tiers des personnes comme l'un des éléments les plus représentatifs du paysage. Il est surtout attribué au **petit patrimoine rural** et dans une moindre mesure aux **maisons traditionnelles**. Cependant, la valeur de spécificité locale n'existe pas aux yeux de tous les habitants.

Le bâti ancien

Il a un sens certain pour une partie des habitants, qui voient en lui une valeur **historique**, **esthétique** et de **spécificité locale**, liée à son **architecture**. Néanmoins, il n'apparaît pas clairement d'éléments précis qui donnent leur valeur à cette architecture. A noter que le bâti ancien n'est pas porteur de sens pour une autre partie de la population.



3. Qu'est ce qui dans le paysage a du sens pour les habitants ? Quelles valeurs y attribuent-ils ?

Le petit patrimoine rural - Le patrimoine militaire - Le patrimoine religieux - Les moulins

Le petit patrimoine rural

(fontaines, lavoirs, calvaires). Les habitants lui attribuent d'une part une valeur **historique**. De plus, arrivant en tête des éléments les plus caractéristiques du paysage, il a une valeur de **spécificité locale** pour la moitié des participants, voire même d'**identité** (« Le patrimoine rural fait partie de notre identité et de notre histoire. », « C'est ce qui est caractéristique de notre région et qui marque le plus les invités qui ont pu découvrir notre village lors de promenades. »).

Le patrimoine militaire

(ligne Maginot et l'ensemble de ses bunkers, dont le Fort Casso, davantage mentionné) rassemble des avis divergents. Il a en effet une valeur **historique** et de **spécificité locale** pour certains (l'un des principaux éléments caractéristiques du paysage pour 20 % des personnes : « Le patrimoine militaire, nous ne pouvons pas passer à côté et il ne faut pas l'oublier ! »), mais il a peu ou pas de sens pour d'autres (« Le patrimoine militaire est laid et encombrant. »).

Le patrimoine religieux

(églises, chapelles, calvaires). La question est de savoir quel sens il a pour les habitants : valeur esthétique, repère paysager, usage religieux, valeur historique, l'ensemble ? Certaines chapelles sont davantage mentionnées (Altkirche, Weiherkirche).

Les moulins

Le sens qui leur est donné n'apparaît toutefois pas explicitement : valeur esthétique, historique, de spécificité locale ?



3. Qu'est ce qui dans le paysage a du sens pour les habitants ? Quelles valeurs y attribuent-ils ?

Les cours d'eau - Les vergers - Les haies

Les cours d'eau

Au-delà de leur valeur **esthétique**, ils ont aussi une valeur de **spécificité locale** (considérés par près du tiers des participants comme l'une des principales caractéristiques du paysage).

Les vergers

Pour une partie des habitants, ils ont une valeur **esthétique** (**verdure autour du village**), ainsi qu'une certaine valeur de **spécificité locale**, qui est toutefois à nuancer (20 % des participants estiment qu'ils font partie des principales caractéristiques du paysage). Leur valeur productive n'a en revanche pas été évoquée.

Les haies

Leur sont surtout attribuées une valeur **esthétique** (contribution à l'**animation du paysage**), de **spécificité locale** et une valeur **écologique** (biodiversité).



Valorisation des itinéraires de promenades à pied et à vélo
- Valorisation des déplacements du quotidien à pied et à vélo - Développement des transports en commun

Valorisation et développement des itinéraires de promenade à pied et à vélo

C'est pour la moitié des participants un domaine qui comporte des manques et même pour 60 % des personnes, l'une des principales actions à mener.

Les attentes concernent la **création d'itinéraires** (incluant des **connexions entre villages**), le **prolongement d'itinéraires existants**, la constitution d'un **réseau d'itinéraires**, l'**entretien des itinéraires** et des **éléments naturels alentours** et le **balisage d'itinéraires**. Une forte attente concerne des **itinéraires en forêt** et dans l'**espace agricole**. Une attention particulière à la **sécurité** des itinéraires vis-à-vis de la circulation automobile est souhaitée. Des habitants soulignent l'intérêt d'itinéraires ponctués de **lieux de détente et de loisirs** et permettant une **mise en valeur du patrimoine local**.

Le potentiel du **chemin de fer** (et ses gares) ainsi que celui de la **voie romaine** comme itinéraires à l'échelle intercommunale sont largement évoqués. Plusieurs habitants mentionnent l'intérêt d'une liaison cyclable vers **Bitche** et **Sarreguemines**, voire même entre les deux villes.

Valorisation des déplacements du quotidien à pied et à vélo dans et entre les villages

(« Trop de voitures circulent au sein du village pour les déplacements intercommunaux. Eduquons, menons des actions en faveur de la marche à pied, du vélo. »)

Concernant les liaisons piétonnes au sein des villages, 15 % des personnes expriment un manque : **accès aux lieux publics**, aux **transports en commun**, **sécurité** vis-à-vis de la circulation automobile (vitesse, intensité du trafic, stationnement sur les trottoirs).

Développement des transports en commun

Cette thématique comporte des manques d'après 30 % des participants.

Ils concernent la mise en place de **nouvelles lignes (bus, train)** et une **augmentation de la fréquence**, en particulier pour l'**accès aux lieux de travail, de scolarité, de commerces, de loisirs**, la **connexion aux autres transports en commun** et l'**accès à Strasbourg**.



Consommation de produits agricoles locaux - Développement des commerces, activités et services de proximité

Consommation de produits agricoles locaux

Plus de 80 % des personnes sont intéressées par la consommation de produits agricoles locaux associés à une **vente directe**. La valorisation de ces produits et de l'agriculture locale est même considérée comme une action prioritaire par plus du tiers des participants.

Développer les produits locaux est indissociable de la question du **type d'agriculture** : nombre d'habitants soulignent en effet l'importance d'une **agriculture plus durable** (biologique, raisonnée, Végétal Respect, etc.) (« Enormément intéressé, mais bio et compétitif ! »).

Toutefois, plus de 10 % des participants ont dit ne pas être intéressés ou n'ayant pas d'avis par rapport à la consommation de produits locaux : il serait intéressant d'en connaître le motif (coût ? manque d'information ? intérêt faiblement perçu ?)

Développement des commerces, activités et services de proximité

Il s'agit des **petits commerces en général** (mais le besoin de **boulangeries** ou **dépôts de pain** est plus fréquemment exprimé), des **services à l'enfance** (écoles, assistantes maternelles) et des **services / logements pour personnes âgées** (services médicaux regroupés, lieux de vie adaptés). Sont aussi mentionnés la valorisation de l'**artisanat** et des **entreprises locales**.



**Aménagement des cœurs de villages - Amélioration de la propreté en certains endroits
- Préservation - / valorisation de certains lieux publics - Amélioration du stationnement**

Aménagement des cœurs de villages

Action prioritaire pour près de la moitié des personnes, elle suscite de fortes attentes (« Redonner du cachet au village. », « Il faut réaménager les cœurs de ville pour les rendre attractifs et sortir de leur morosité. »).

Elle repose d'abord aux yeux de beaucoup d'habitants sur une **valorisation esthétique** (« Nos villages doivent être embellis (...). »), qui passe essentiellement par la **qualité des aménagements urbains** et la présence de **végétation / fleurissement**.

Des attentes existent également en termes d'**animation / de vie** (« Faire revivre le cœur du village. »).

Est aussi évoqué, mais plus faiblement, l'**entretien du bâti ancien**, qu'il s'agisse des **bâtiments dégradés** ou du maintien du **style traditionnel des maisons**.

Amélioration de la propreté en certains endroits

Elle concerne surtout la présence de **dépôts domestiques** et de **déchets** dans certaines rues.

Préservation / valorisation de certains lieux publics

(écoles, mairies, places publiques)

En particulier, la demande de valorisation des écoles apparaît sur presque l'ensemble des communes. Au-delà de leur **valorisation fonctionnelle** largement demandée (problèmes de stationnement aux abords des écoles), le type de valorisation souhaitée n'apparaît pas clairement : s'agit-il du maintien des classes, de l'accès piéton, d'une valorisation paysagère, autre ?

Il en va de même pour les mairies.

Concernant les places publiques, il est question d'une **valorisation paysagère**.

Amélioration du stationnement

Ce domaine présente des manques d'après 20 % des personnes. Diverses gênes sont exprimées : **manque de places**, entre autres pour l'accès aux **écoles**, problèmes vis-à-vis de la circulation piétonne liés au **stationnement sur les trottoirs**, problème du stationnement toute la journée lié au **covoiturage** en certains endroits, gêne vis-à-vis de la circulation automobile résultant du **stationnement bilatéral** en certaines rues.



Préservation et valorisation de la mémoire - Développement des équipements récréatifs et de loisirs - Développement de la vie sociale

Préservation et valorisation de la mémoire

C'est une action prioritaire pour plus d'un tiers des participants. Elle passe par l'**entretien** et la **mise en valeur** des **éléments patrimoniaux en général**.

Développement des équipements récréatifs et de loisirs

Cette thématique comporte des manques aux yeux de 30 % des participants et concerne toutes les communes.

Il s'agit de la **création** autant que la **préservation / valorisation de l'existant**. Les besoins concernent surtout des **aires de jeux pour enfants** (quantité, état, répartition centre / lotissements / localités), des **terrains et équipements sportifs** (entre autres **parcours de santé**). La préservation / valorisation des **étangs** est également attendue (dans une moindre mesure), mais à quel titre (usage récréatif, valeur esthétique,...) ?

Développement de la vie sociale

Les habitants expriment le besoin d'**animations**, de **lieux de rencontre** (le domaine des espaces publics et lieux de rencontre comporte des manques pour près du quart des participants) y compris pour les **jeunes**, ainsi que de **commerces et services de proximité** (largement perçus comme un moyen permettant de renforcer les liens sociaux).



5. Qu'est-ce qui est en jeu en termes de paysage aux yeux des habitants ?

Il s'agit des éléments du paysage que les habitants craignent de perdre, souhaitent maintenir ou bien gagner.

Que craignent de perdre les habitants ?

La qualité de l'environnement et de la biodiversité - L'identité et l'authenticité du territoire

La qualité de l'environnement et de la biodiversité

Après le maintien de la qualité du cadre de vie, c'est la deuxième préoccupation principale des habitants (« Plus personne ne respecte nos paysages et la nature en général. »). L'**appauvrissement** et la **destruction des milieux naturels** sont considérés par deux-tiers des participants comme une atteinte au paysage à prévenir prioritairement.

Elle est perçue comme étant menacée essentiellement par l'**étalement urbain** et les **différentes sources de pollution**.

L'identité et l'authenticité du territoire

C'est la troisième préoccupation des habitants. Il s'agit notamment :

Du caractère rural et naturel du paysage

Il est perçu comme menacé par une **urbanisation excessive** et par les **installations industrielles, commerciales et énergétiques**. Divers impacts sont craints :

- Le **remplacement des surfaces rurales et naturelles** par l'étalement urbain (ainsi que des haies fragilisées par l'**activité agricole**)
- La **disparition des vues** sur le paysage rural et naturel, caché par les installations
- La **défiguration du paysage rural et naturel** par la nature des installations

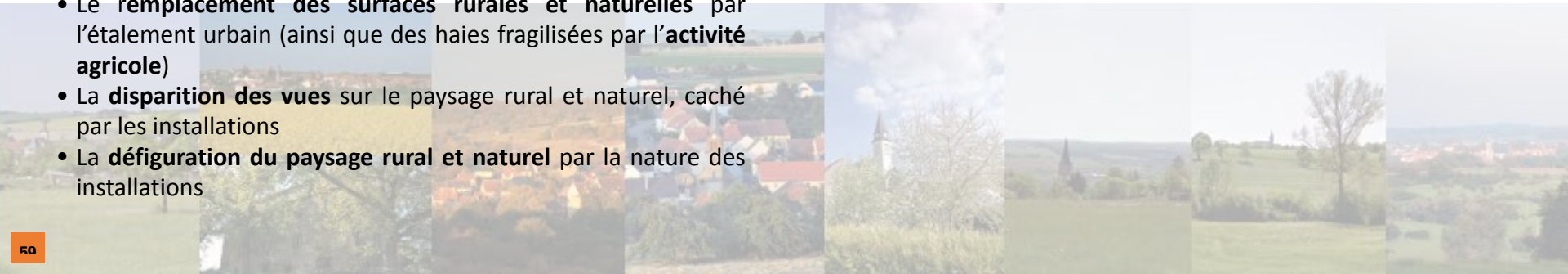
Du calme / de la tranquillité

De l'âme des villages

Sont craints l'**abandon des centres de villages** et leur **perte de vie et de lien social**. L'**urbanisation** représente à leurs yeux la principale menace (« L'urbanisation excessive, c'est la mort de nos communes rurales qui perdent leur cachet de commune paisible et humaine. », « Trop d'urbanisation serait néfaste pour l'âme du village (par exemple, petites cités dans le village où plus personne ne se connaît (...)). », « Extension démesurée des zones constructibles au détriment des cœurs de villages (maisons à l'abandon). »)

Du caractère des villages

Il s'agit de la **dégradation / disparition du petit patrimoine rural** et de façon plus nuancée, des **maisons anciennes**.



5. Qu'est-ce qui est en jeu en termes de paysage aux yeux des habitants ?

Que craignent de perdre les habitants ?

Le patrimoine - L'ouverture des paysages - Les haies de l'espace rural

Le patrimoine

Sa la dégradation / disparition est considérée par 40 % des participants comme une atteinte au paysage à prévenir en priorité.

Il s'agit du **patrimoine de manière générale**, mais sont plus spécialement cités :

La spécificité du bâti ancien, menacée par la dégradation des bâtiments et par le caractère contemporain des rénovations.

Le petit patrimoine rural

Les bunkers de la ligne Maginot

L'ouverture des paysages

20 % des personnes craignent l'**enfrichement** et la fermeture des paysages et considèrent que c'est l'une des atteintes au paysage à prévenir en priorité. L'enfrichement est pour elles synonyme d'un paysage non entretenu, non travaillé, qui perd ainsi de sa valeur. Mais d'autres habitants perçoivent la friche comme un **vecteur de biodiversité** (« Laisser les friches comme elles le sont (...) pour pouvoir préserver la nature comme elle le mérite. »)



5. Qu'est-ce qui est en jeu en termes de paysage aux yeux des habitants ?

Que souhaitent maintenir les habitants ?

- La qualité du cadre de vie
- La vitalité démographique et sociale du territoire
- Les points de vue sur le paysage rural et naturel

La qualité du cadre de vie

C'est la première préoccupation des habitants. Elle est d'abord liée au **calme** et au **caractère rural et naturel** environnant.

La vitalité démographique et sociale du territoire

La qualité du cadre de vie est perçue comme ayant un lien étroit avec le **fonctionnement du territoire** et la **cohésion de sa population** (« La qualité du cadre de vie sera l'atout majeur pour maintenir le nombre d'habitants, dans les écoles et services de proximité. », « (Garder) l'identité du village pour que les jeunes générations restent vivre ici et participent activement à la vie du village et surtout, fassent partie intégrante des associations. », « Ne pas laisser les anciens en difficulté, les aider dans la vie de tous les jours. »).

Les points de vue sur le paysage rural et naturel

en général (peu de personnes ont pointé des vues en particulier). Les habitants souhaitent les préserver / valoriser.



5. Qu'est-ce qui est en jeu en termes de paysage aux yeux des habitants ?

Que souhaitent gagner les habitants ?

Une agriculture dynamique et adaptée aux besoins
- Un ajustement des installations commerciales et énergétiques au besoin local

Une agriculture dynamique et adaptée aux besoins

C'est la quatrième préoccupation des habitants. Est soulignée l'importance de réfléchir à une **agriculture plus respectueuse de l'environnement**, moins intensive (concepts d'agriculture biologique, raisonnée, Végétal Respect,...).

Un ajustement des installations commerciales et énergétiques au besoin local

Des préoccupations concernent la **nécessité des installations**, la **réponse à un besoin existant** (« Certaines zones commerciales : extensions justifiées ?? », « STOP aux éoliennes (ce n'est qu'une histoire de fric). »), avec parfois l'idée de tendre vers une certaine **autosuffisance** (« Energie : notre dépendance nous suggère de privilégier les installations locales, voire "domestiques", de surcroît plus renouvelables (...). »).

Existe aussi un souci de **pérennité** et de **durabilité des installations** (« (L)es panneaux photovoltaïques seront obsolètes et encombrants dans dix ans et on ne saura pas les recycler. »).

Toutefois, si l'impact des installations industrielles, commerciales et énergétiques est considéré par plus du quart des personnes comme l'une des atteintes au paysage à prévenir en priorité, ces préoccupations concernant leur ajustement au besoin local n'ont été formulées que par quelques personnes ; sont-elles partagées par un plus grand nombre ?



5. Qu'est-ce qui est en jeu en termes de paysage aux yeux des habitants ?

Que souhaitent gagner les habitants ?

- Une réappropriation du patrimoine
- Une valorisation écologique et paysagère des cours d'eau
- Une réhabilitation / intégration des sites dégradés
- Une requalification des axes routiers et entrées de villes
- La préservation / valorisation de certains lieux-dits

Une réappropriation du patrimoine

Une partie des personnes le perçoit comme un héritage (« le patrimoine que les anciens nous ont laissé ») et exprime le besoin de maintenir ou renforcer le **lien d'appartenance du patrimoine aux habitants** (« préserver notre patrimoine rural », « notre histoire », « Pour que l'on se réapproprie nos paysages ! »).

Elle peut entre autres passer par une **valorisation paysagère** (églises, chapelles, calvaires, fontaines, lavoirs, moulins, ligne Maginot et ses bunkers sont notamment soulignés).

Une valorisation écologique et paysagère des cours d'eau

C'est pour 30 % des personnes l'une des actions prioritaires et ce sur l'ensemble des communes. Il s'agit de leur **mise en valeur** en particulier dans les **traversées de villages**, de leur **entretien** et de la **qualité des eaux**.

Une réhabilitation / intégration des sites dégradés

C'est pour près du quart des personnes une action prioritaire. Les participants ne font toutefois pas référence à des bâtiments en particulier.

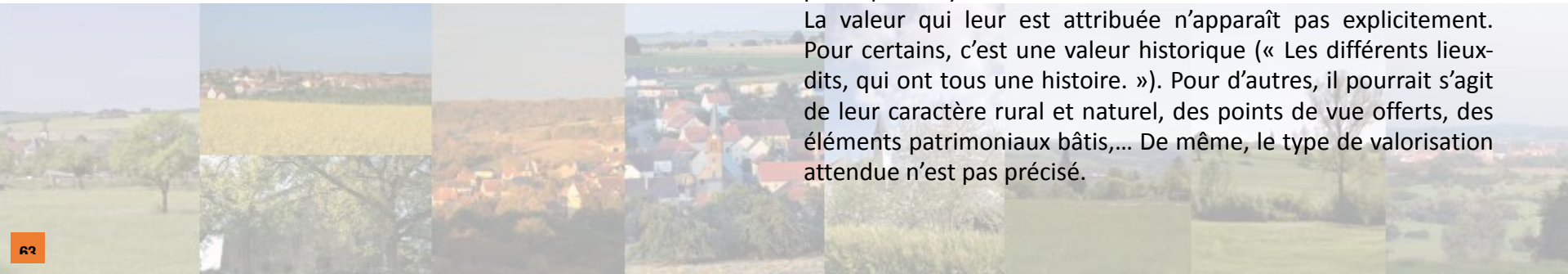
Une requalification des axes routiers et entrées de ville

même si elle ne fait partie des actions prioritaires que pour 15 % des participants. Il s'agit de leur **fonctionnalité** (sécurité pour la circulation piétonne notamment). Leur valorisation paysagère n'est pas évoquée.

La préservation / valorisation de certains lieux-dits

Il n'y a pas un ensemble de lieux-dits qui se détache, les participants ayant tous cité des lieux différents.

La valeur qui leur est attribuée n'apparaît pas explicitement. Pour certains, c'est une valeur historique (« Les différents lieux-dits, qui ont tous une histoire. »). Pour d'autres, il pourrait s'agir de leur caractère rural et naturel, des points de vue offerts, des éléments patrimoniaux bâtis, ... De même, le type de valorisation attendue n'est pas précisé.



5. Qu'est-ce qui est en jeu en termes de paysage aux yeux des habitants ?

Que souhaitent gagner les habitants ?

Qu'en est-il du développement touristique ?

Qu'en est-il du développement touristique ?

Même si le tourisme est mentionné comme un **moteur pour l'économie** et la **renommée locale**, son développement est **très peu prioritaire** aux yeux des habitants. Certaines propositions concernent toutefois la création de **nouvelles activités touristiques** et la mise en place d'**itinéraires à pied ou à vélo** permettant de découvrir les **richesses paysagères et patrimoniales**.



Le fait qu'un élément soit peu ou pas mentionné par les habitants ne signifie pas qu'il n'est pas apprécié, mais peut signifier qu'il a moins d'importance pour les habitants ou bien a moins de place, est moins explicite dans la culture commune du paysage.

La topographie

Vallons, vallée, plaine, plateau,... on très peu voire n'ont pas été mentionnés.

Les caractéristiques des maisons anciennes

Qu'est ce qui aux yeux des habitants a de la valeur dans le style traditionnel des maisons : matériaux, formes, usoirs,...?

La densité du bâti dans les cœurs de villages

Même elle entre certainement en compte dans le caractère attribué aux villages, elle n'a pas été directement mentionnée.

Les murets de pierre clôturant les jardins

Les poches de nature en cœurs de villages

L'hétérogénéité des maisons récentes

Les points de vue sur les villages

Si les points de vue vers les éléments ruraux et naturels sont souvent évoqués, ce n'est pas le cas des éléments bâtis.

Les micro-boisements épars, dont ceux de résineux

Il est toutefois possible qu'ils soient associés au terme de « forêt ».

Les arbres isolés dans l'espace rural

Même si ils peuvent être sous-entendus dans les termes de « nature », « verdure » fréquemment cités.

Les ripisylves

Si les habitants accordent une grande importance aux cours d'eau, les ripisylves n'ont toutefois pas été citées.



Les éléments de patrimoine architectural

en particulier (châteaux, fermes, ponts,...). Nombre d'habitants parlent de la préservation et valorisation du « patrimoine architectural », mais très peu de personnes ont pointé un bâtiment en particulier. Est-ce parce qu'elles souhaitent s'attacher au patrimoine architectural en général, ou parce que par « patrimoine architectural », elles entendent seulement les maisons anciennes des centre-bourgs ?

Les vestiges archéologiques gallo-romains

Même s'ils peuvent faire partie du « patrimoine historique » grandement évoqué.

Les répliques de la grotte de Lourdes

Chaque commune en possède une.

Les châteaux d'eau

