

2030 SCENARIO Transition énergétique et seulement énergétique

Spécialisation très marquée de l'agriculture du territoire. Compétition pour le foncier et la ressource en eau dans la plaine



Quelques grandes exploitations de plusieurs ha, avec serres et irrigation, assurent la production maraîchère nécessaire pour 50% d'alimentation local

Concentration des habitats dans les bourgs et villages proches de la départementale



Nouvelles habitations BBC sur terrains constructibles et en BIMBY



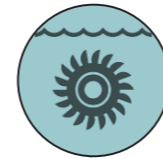
Un développement d'énergies renouvelables qui ne génère finalement que peu d'emplois locaux

Centrale de méthanisation



Apparition de cultures dédiées dans la vallée

Les chaussées ont été équipées en hydroélectrique

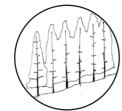
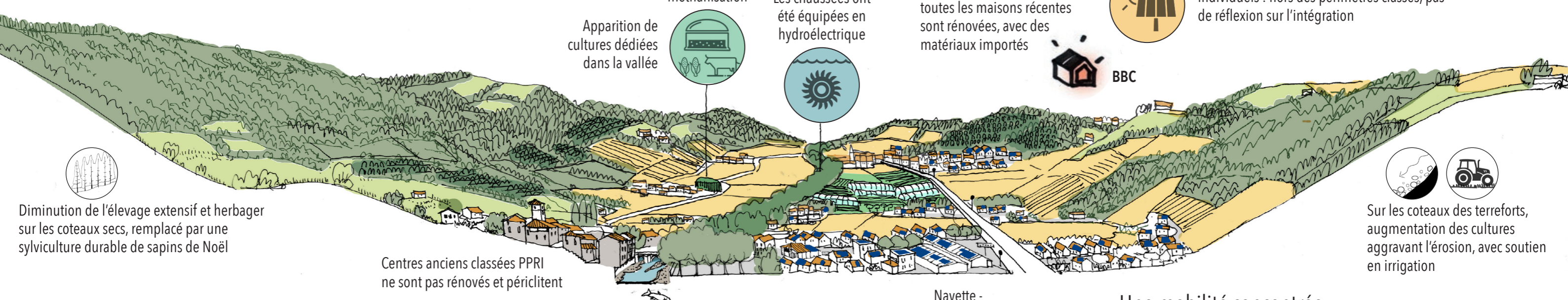
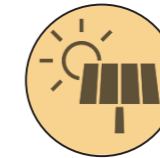


Rénovations énergétiques : toutes les maisons récentes sont rénovées, avec des matériaux importés



BBC

Développement de panneaux solaires individuels : hors des périmètres classés, pas de réflexion sur l'intégration



Diminution de l'élevage extensif et herbager sur les coteaux secs, remplacé par une sylviculture durable de sapins de Noël

Centres anciens classés PPRI ne sont pas rénovés et périlissent



L'Arize souffrir du manque d'étiage

Navette - transport en commun

Une piste cyclable parallèle à la départementale

Une mobilité concentrée sur l'équipement de la départementale et qui ne valorise que peu les paysages du territoire



Sur les coteaux des terreforts, augmentation des cultures aggravant l'érosion, avec soutien en irrigation

2030 SCENARIO 50% alimentation autoproduite : transition et autonomie individuelle

Une alimentation majoritairement auto-produite, une réduction très importante de la SAU



disparition de l'élevage extensif et herbager sur les coteaux secs : enrichissement incontrôlé, risques incendies

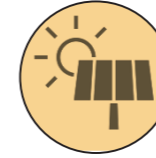


Développement d'une ceinture de jardins nourriciers privés autour des villages.

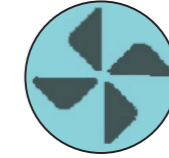


Une poule et un jardin pour tous !
Des vignes villageoises

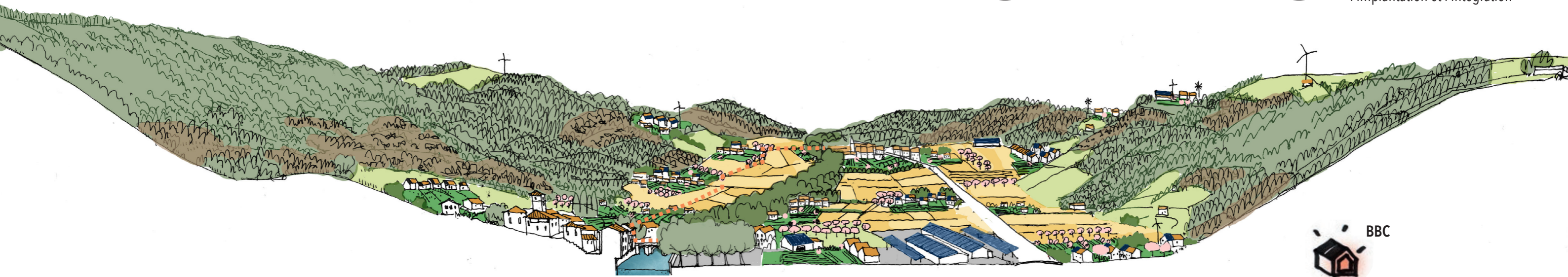
Un développement d'énergies renouvelables laissé aux initiatives individuelles



des installations mutualisées entre plusieurs habitants permettent une réflexion sur l'intégration



Les éoliennes individuelles se multiplient rapidement, sans réflexion partagée sur l'implantation et l'intégration



piste cyclable utilisant les routes existantes



véhicules électriques

covoiturage et réseau pouce

Une mobilité basée sur un parc automobile électrique et la mobilisation du maillage des routes de campagne



Maintien d'un habitat dispersé sous la forme dense d'éco-hameaux



des hameaux indépendants énergétiquement : panneaux solaires alimentant voitures électriques et besoin des logements



2030 SCENARIO 50% alimentation en circuits courts : autonomie collective, interdépendances multiples

Les multiples circuits de valorisation locale des produits de l'agriculture permettent de maintenir une diversité et un équilibre des paysages agricoles



maintien d'un élevage extensif sur les coteaux secs, avec soutien par des débouchés locaux - lait bio, viande locale, isolants,...



en vallée, équilibre en maraîchage, verger en agroforesterie, et cultures non-irriguées céréales anciennes, légumineuses...

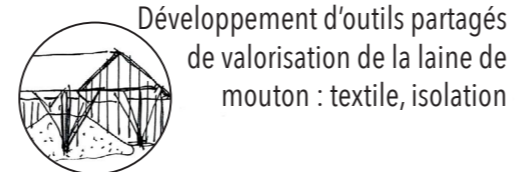


des énergies renouvelables ciblées et au service de l'emploi local

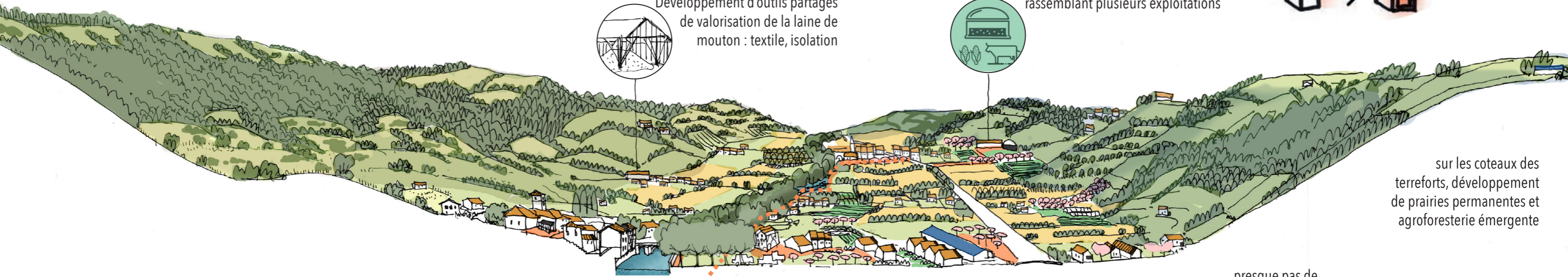


les logements sont rénovés avec des matériaux biosourcés et locaux

petite unité de méthanisation à la ferme couplée avec un point de vente en circuits courts rassemblant plusieurs exploitations

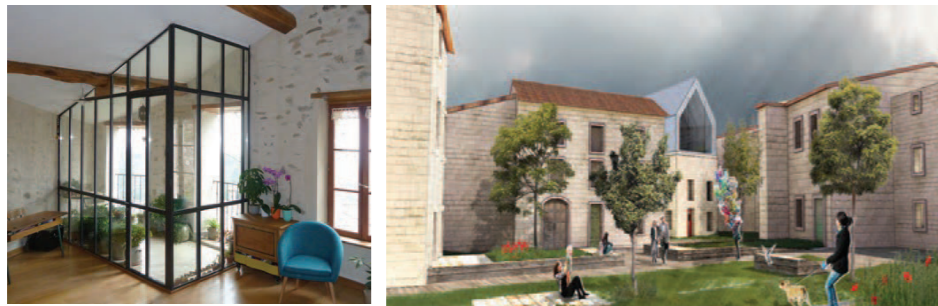


Développement d'outils partagés de valorisation de la laine de mouton : textile, isolation



sur les coteaux des terreforts, développement de prairies permanentes et agroforesterie émergente

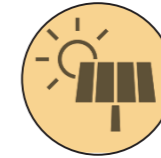
rénovations centres-bourgs - adaptation PPRI. rdc non occupés : entrées, garages, accès jardins...



piste cyclable au bord de l'Arize multiplier les plages, les bords de l'eau



presque pas de photovoltaïque, que du solaire thermique



éco-quartiers une certaine forme de densité

zéro artificialisation, déconstruction !

Une certaine densité ariégeoise - un habitat à noyaux multiples qui conforte les centres anciens, et zéro artificialisation supplémentaire !

Un réseau de mobilité durable construit autour de la valorisation de l'Arize