

CÔTÉ PARC

LE MAGAZINE DU PARC NATUREL RÉGIONAL DE LORRAINE

PRINTEMPS-ÉTÉ 2021 | N° 20

NUMÉRO SPÉCIAL

LES PLANS DE PAYSAGE,
INVENTONS DEMAIN
ENSEMBLE !

Une autre vie s'invente ici

EN RANDO
À TRAVERS LES
CÔTES DE MEUSE

P.16

DES SORTIES
NATURE
POUR TOUS

P.20



Parc
naturel
régional
de Lorraine

PLANS DE PAYSAGES

Objectif paysage



L' attention portée à la connaissance des paysages d'un territoire permet souvent de changer le regard porté sur ce territoire.

Dans le Parc naturel régional de Lorraine, ces paysages sont emblématiques, exceptionnels, remarquables ; ils participent à la construction de l'identité du Parc et à la promotion de son territoire... Ils méritent toute notre attention.

Mais le paysage ne se réduit pas uniquement au panorama qui s'ouvre devant nos yeux, aussi grandiose soit-il. Il en est aujourd'hui question dans les domaines de l'urbanisme, de l'environnement, du développement durable... Il occupe l'espace de la plupart des problématiques engageant l'avenir : économie, tourisme,

agronomie, arts, gestion des ressources et circulation des hommes : les enjeux qui y sont associés sont considérables.

Au-delà des limites administratives et des réorganisations territoriales, la compréhension, la perception et l'appropriation de ces paysages par les habitants eux-mêmes et les acteurs locaux constituent le meilleur moyen de préserver durablement leur exceptionnelle richesse.

Les Plans de paysage, accompagnés par le Parc naturel régional de Lorraine, représentent de formidables opportunités et démarches concertées et participatives. C'est cette approche que ce numéro spécial explore et interroge.

.....
Christian Guirlinger,
 Président du Parc naturel régional de Lorraine
 Président de la Commission Environnement
 de la Région Grand Est

DOSSIER P.4

UN PLAN POUR NOS PAYSAGES, AGISSONS POUR PRÉSERVER LEUR QUALITÉ



- P.6 **FIERS DE NOS PAYSAGES**
- P.8 **PLAN DE PAYSAGE,
COMMENT ÇA MARCHE ?**
- P.10 **LA RECONQUÊTE DU PAYSAGE DES VALLÉES
DE LA MOSELLE ET DU RUPT DE MAD**
- P.14 **LE PARC AUX CÔTÉS DES COLLECTIVITÉS**

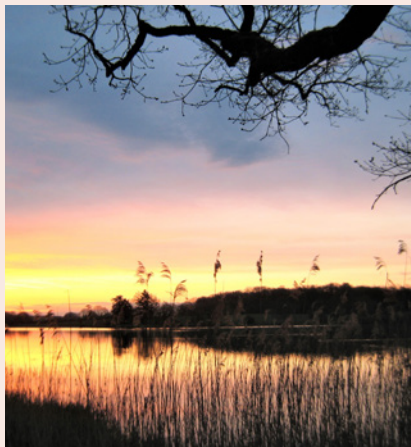
TOURISME P.16



EN RANDO

à travers les Côtes de Meuse

SORTIES NATURE P.20



AGENDA NATURE ET ÉCOTOURISME

CULTURE P.26



REGARDS D'ARTISTES

et notre sélection d'événements

DIRECTEUR DE LA PUBLICATION : Christian Gürtinger | **RÉDACTRICES EN CHEF :** Nathalie D'Acunto, Elise Tisserant | **SECRETARIAT DE RÉDACTION :** Jean de Miscault | **RÉDACTION :** équipe du Parc naturel régional de Lorraine. | **CONCEPTION, DIRECTION ARTISTIQUE & MISE EN PAGE :** citeasen.fr | Photo couverture : © PnrL | **CÔTÉ PARC EST ÉDITÉ PAR LE PARC NATUREL RÉGIONAL DE LORRAINE :** Maison du Parc - Logis Abbatial - 1 rue du Quai - CS 80 035 - 54 702 Pont-à-Mousson Cedex - Tél. : 0383816767 - contact@pnr-lorraine.com - pnr-lorraine.com © 2021 Parc naturel régional de Lorraine | **IMPRIMÉ EN FRANCE** par Lorraine Graphic - 54110 Dombasle-sur-Meurthe.



CH 11 / 1274



Un plan pour nos paysages,
AGISSONS POUR PRÉSERVER LEUR QUALITÉ



DOSSIER

Ondulation des côtes à perte de vue, larges vallées alluviales, grandes plaines boisées... nos paysages ont modelé nos modes de vie, notre façon d'être. Ils constituent notre capital et plus encore celui des générations futures.

Pour mieux comprendre leur formation, appréhender leur évolution et préserver leur richesse, communes, habitants du territoire, associations, acteurs locaux se rassemblent autour d'un projet commun et partagé : le Plan de Paysage.

FIERS de nos paysages !

Les habitants vivent au cœur des paysages. Ils en sont autant les ambassadeurs que les acteurs.

N'est pas Parc naturel régional qui veut ! Selon l'article L333-1 du code de l'environnement, le classement d'un territoire en Parc naturel régional nécessite la présence d'un patrimoine naturel et culturel ainsi que de paysages dotés d'un intérêt particulier. Et donc, tout naturellement, une fois le classement d'un territoire en Parc naturel régional acquis, la préservation et la mise en valeur des paysages devient un des objectifs majeurs de sa Charte.

De la vallée de la Meuse aux plaines humides de la Woëvre, du Pays des Étangs aux Côtes de Meuse et de Toul, en passant par les Côtes de Moselle, la diversité des paysages du Parc

lorrain est étonnante. Au cœur de ce territoire, ces bijoux de la biodiversité sont des lieux de vie et des destinations privilégiés pour les habitants et les visiteurs en quête de milieux naturels remarquables, de paysages singuliers et de trésors culturels et historiques.

L'appropriation des valeurs patrimoniales des sites remarquables du Parc par les habitants eux-mêmes et les acteurs locaux est un moyen de préserver durablement leur exceptionnelle richesse. Elle participe à la construction de l'identité régionale et à la promotion du territoire. C'est dans cette perspective que la Charte du Parc propose de mettre en place des démarches paysagères concertées et participatives telles que les Plans de paysage.

Les Côtes de Meuse et de Toul, plantées de vergers de mirabelliers et de vignes, sont jalonnées d'une succession de villages traditionnels encore préservés.

La surface du plateau est, sur l'essentiel de sa surface, occupée par des forêts de feuillus (hêtre, chêne et charme).

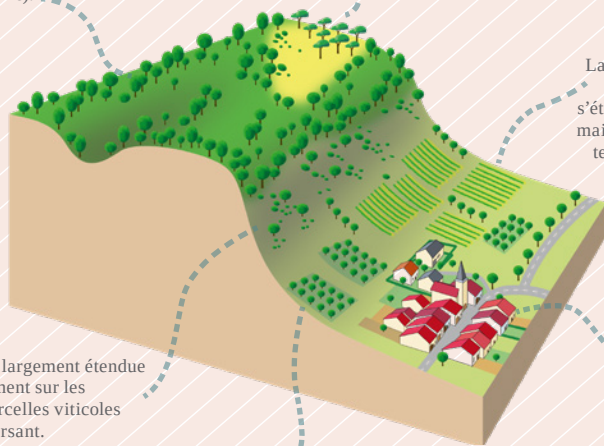
Les anciens pâturages communaux ont été en grande partie reboisés en pins noirs. Les espaces restés ouverts (pelouses calcaires) constituent un patrimoine écologique et paysager de première importance, menacé d'enfrichement.

La vigne, autrefois omniprésente sur les coteaux, subsiste voire s'étend dans certaines communes, mais n'occupe qu'une fraction des terroirs viticoles du 19^{ème} siècle.

La forêt s'est largement étendue par enfrichement sur les anciennes parcelles viticoles du haut du versant.

Les vergers familiaux en alignement sont vieillissants et souvent enfrichés, mais l'arboriculture reste un élément important dans le paysage grâce aux vastes parcelles arborées par des producteurs professionnels.

La classique maison-bloc lorraine laisse souvent place à un bâtiment dédoublé dans les villages vigneron, le bâtiment à l'arrière étant autrefois dévolu au travail et à la conservation du vin.





© CZ Image

ÉTANG DE LINDRE

La Forêt de la Reine, l'Étang de Lachaussée, l'Étang de Lindre sont des zones humides d'exception dont certaines sont reconnues internationalement (Labellisées RAMSAR).



© PntL

COMBRES-SOUS-LES-CÔTES

Les paysages de Côtes expriment particulièrement l'intime relation entre l'activité humaine, l'implantation des communautés villageoises et leur histoire.

LA POPULATION AU CŒUR DE LA POLITIQUE PAYSAGÈRE

La Convention européenne du paysage du Conseil de l'Europe adoptée à Florence, en 2000, est entrée en vigueur en France en juillet 2006. Elle entend promouvoir la protection, la gestion et l'aménagement des paysages et favoriser la coopération internationale. Selon la définition juridique arrêtée par les quarante-six États membres, le paysage désigne « une partie de territoire identifiée par les populations et dont le caractère résulte de l'action de facteurs naturels et humains et de leurs interrelations ».

La Convention européenne du paysage invite les États à développer la connaissance



des paysages en analysant leurs caractéristiques, leurs dynamiques et les pressions qui les modifient avec, par exemple, la mise en place d'Atlas du Paysage.

Le Grand Est en compte six, dont l'Atlas des Paysages de la Meurthe-et-Moselle. La Convention européenne met les populations au cœur de la définition des politiques publiques du paysage. Les « objectifs de qualité paysagère » sont notamment définis à partir des aspirations des populations pour mettre en valeur leur cadre de vie.



PLAN DE PAYSAGE, comment ça marche ?

^ Des ateliers pour construire le projet.

Le Plan de paysage est un outil au service des élus pour renforcer l'attractivité d'un territoire. Au travers d'un mode de gouvernance original, il mobilise les élus, les habitants, les acteurs économiques et institutionnels locaux autour d'un projet commun au cœur duquel se placent le paysage et son devenir.

Il est généralement porté par une collectivité locale mais ce n'est pas une obligation. Des bureaux d'étude dotés de compétences avérées en paysage et d'un savoir-faire dans la conduite de démarches participatives accompagnent le maître d'ouvrage dans l'élaboration du Plan de paysage.

RÉCAPITULATIF DES ÉTAPES

Diagnostic (état des lieux et enjeux)

- Caractérisation du paysage : identification et qualification des éléments et structures paysagères constitutifs des paysages considérés.
- Identification des dynamiques paysagères.
- Identification des attentes de chacun.
- Définition des enjeux.

Projet

- Formulation des objectifs de qualité paysagère qui doivent être spatialisés.

Mise en œuvre et animation

- Définition et mise en œuvre d'un programme d'actions.
- Animation.

EST-CE CONTRAINANT ?

Non. Le Plan issu d'une animation territoriale permet de construire et de renforcer l'adhésion des acteurs locaux à un projet où le paysage est le principal enjeu. Il n'a pas de portée réglementaire. En revanche, les objectifs de qualité paysagère pourront être traduits dans les différents documents d'urbanisme comme les PLU ou PLUi.

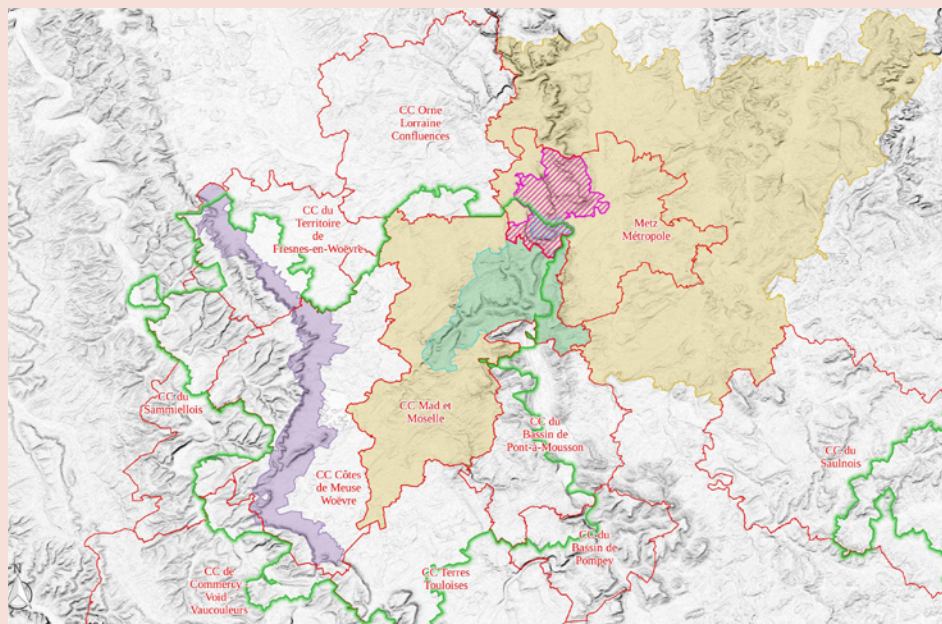
UN OUTIL MINISTÉRIEL

Chaque année le Ministère de la Transition Écologique lance un appel à projet pour soutenir l'élaboration des Plans de paysage. Il a pour but d'aider les territoires à répondre au défi des transitions écologiques actuelles, tout en privilégiant une approche qualitative du cadre de vie. 15 territoires lauréats sont retenus chaque année et bénéficient d'un soutien technique et financier du ministère, complété par un soutien de l'ADEME si l'on traite également de transition énergétique. Ils intègrent le Réseau Régional

Plans de paysage dont la vocation est de créer une dynamique pour favoriser le partage d'expériences et l'intelligence collective entre ses membres. Le Grand Est compte à ce jour 14 Plans de paysage primés dans le cadre de l'appel à projets.

Renseignements : Direction Régionale de l'Environnement, de l'Aménagement et du Logement Grand Est
samantha.philippe@developpement-durable.gouv.fr

4 PLANS SUR LE TERRITOIRE DU PARC



> PLAN DE PAYSAGE DES CÔTES DE MEUSE



Porté par les communautés de communes Côtes de Meuse-Woëvre et du Territoire de Fresnes-en-Woëvre.

Thème : maintenir des paysages arboricoles de qualité en dynamisant la filière arboricole et assurer une gestion de l'espace qui préserve les richesses patrimoniales du territoire.

Bureau d'étude paysage : 21 communes – Amplitude – Métropole du Grand Nancy

Date : 2013 – Élaboration du Plan : 2014-2016 / Programme d'actions en cours

> PENSONS ET DESSINONS LES PAYSAGES DU SCOTAM



Porté par le SCoT de l'Agglomération Messine.

Thème : assurer le développement du territoire tout en respectant la diversité des paysages qui le composent.

Bureau d'étude paysage : 6 intercommunalités et 1 communauté d'agglomération – OMNIBUS Montigny-lès-Metz

Date : 2017 – Élaboration du Plan : 2018-2020 / Programme d'actions en cours



> PLAN DE PAYSAGE DES CÔTES DE MOSELLE DE LA MÉTROPOLE DE METZ

Porté par la Métropole de Metz.

Thème : reconquérir les friches, valoriser les paysages ruraux et pittoresques de la Métropole de jour et de nuit.

Bureau d'étude paysage : 13 communes – OMNIBUS – Montigny-lès-Metz

Date : 2018 – Élaboration du Plan en cours 2019-2021



> À LA RECONQUÊTE DU PAYSAGE DES VALLÉES DE LA MOSELLE ET DU RUPT DE MAD

Porté par la communauté de communes Mad et Moselle.

Thème : soutenir et développer une agriculture diversifiée à forte plus-value ancrée dans le territoire, s'appuyant sur les potentialités du paysage des versants des vallées.

Bureau d'étude paysage : 17 communes – OMNIBUS – Montigny-lès-Metz

Date : 2015 – Élaboration du Plan 2016-2018 / Programme d'actions en cours

SYLVAIN DENOYELLE,

*Président de la communauté
de communes Côtes de
Meuse Woëvre :*



^ Les vergers de Lorraine.

Comment le Plan de paysage contribue-t-il au renouveau d'un territoire rural ? Réponses dans les Côtes de Meuse.

Qu'est ce qui était en jeu quand la communauté de communes s'est engagée dans la démarche de Plan de paysage ?

C'est l'alerte d'un arboriculteur en 2013 par rapport au risque sanitaire posé par des micro-parcelles abandonnées qui a provoqué cette demande. Le faible intérêt des jeunes pour l'agriculture en général et l'absence de repreneurs pour la plupart des activités agricoles (arboriculture, viticulture...) dans les Côtes de Meuse mobilise l'attention des élus. Au-delà de l'aspect économique, n'oublions pas que ce paysage magnifique des Côtes de Meuse est dû à la main de l'homme qui l'entretient.

« L'INTÉRÊT TIMIDE DE DÉPART S'EST TRANSFORMÉ EN VÉRITABLE ÉMULATION »

Comment cette démarche paysagère a-t-elle participé à une redynamisation des filières arboricoles et viticoles ?

C'est vraiment une démarche collective et partagée avec de nombreux acteurs et partenaires : chambre d'agriculture, PNRL, collectivités, agriculteurs, associations... Cette démarche a évidemment nécessité de

l'animation avec un animateur permanent et des stagiaires (ENSAIA). C'est un travail à long terme où la confiance se gagne. L'intérêt timide de départ s'est transformé en véritable émulation !

« DÉMARCHE PARTICIPATIVE »

Le Plan de paysage a-t-il permis de se rapprocher des habitants ?

Oui, progressivement. C'est une démarche participative. Il faut que les gens se l'approprient. L'animation avec la création d'un « point-info paysage » y contribue.

Le Plan de paysage permet-il de renforcer l'attractivité du territoire des Côtes de Meuse ?

Complètement ! Nous valorisons l'identité du territoire dans un contexte où la ruralité fait plutôt figure de victime. Le rapport des hommes à la nature évolue. Notre anticipation a effectivement permis de renforcer l'attractivité de notre territoire. La population augmente et de nouvelles activités agricoles, culturelles, artistiques, économiques... s'installent autour d'un concept de « bien-être ». Le contexte sanitaire actuel renforce cet argument : « le bien-être dans les Côtes de Meuse ».



NOUVELLE IDENTITÉ VISUELLE pour l'IGP Côtes de Meuse

Le Plan de paysage a permis de créer un espace d'échanges et de travail pour accompagner les vignerons de l'Identification Géographique Protégée (IGP) des Côtes de Meuse, dans leur démarche de communication associant promotion du vin et du territoire.

Isabelle Bomey, graphiste à Hattonville, a conçu un logo, une charte graphique et une plaquette. Un plan de communication a été défini pour une durée de trois ans.

Le tout a été dévoilé lors du Salon de l'Agriculture 2019.



© Pnrl

^ Les vergers en fleurs.

MIRABIO

*participe au maintien
des vergers familiaux*

Mirabio est née de l'association d'amis qui partageaient la même passion pour les Côtes de Meuse. Ils ont créé cette exploitation agricole fruitière bio qui s'étend sur une soixantaine d'hectares.

Du Montsec jusqu'aux Éparges, Mirabio travaille également avec des particuliers possédant des vergers en rachetant leur production afin de la valoriser (transformation en jus, confitures, compotes...) et de la commercialiser en privilégiant les circuits courts. Ce processus encourage ces petits producteurs à entretenir régulièrement leurs vergers. Par sa démarche, Mirabio répond pleinement aux objectifs de qualité paysagère du Plan de paysage des Côtes de Meuse.



© Communauté de communes Côtes de Meuse Vieÿre

^ Salon de l'Agriculture 2019.

GÉRARD ANDRÉ,

Maire de Seicheprey, Vice-Président transition écologique et projet de territoire de la communauté de communes Mad et Moselle :



Entre Mad et Moselle, tous les acteurs du territoire se retroussent les manches pour donner un coup d'arrêt à l'enfrichement des coteaux. Récit.

Comment le Plan de paysage a-t-il favorisé une dynamique de projet sur le territoire de la communauté de communes ?

En 2015, les élus des communautés de communes « du Chardon Lorrain » et « du Val de Moselle » se sont rassemblés autour d'un Plan de paysage avec la ferme intention de construire un projet commun pour freiner l'enfrichement des coteaux qui ne s'arrête pas aux limites administratives. Ce qui était en jeu, c'était d'éviter une banalisation du paysage des vallées, de dynamiser l'installation de nouvelles activités agricoles sur les versants, de préserver la biodiversité, mais aussi de profiter de la présence de l'eau et d'animer la vie dans les villages. Le lancement de la démarche a été un signe précurseur de la fusion entre les deux communautés de communes pour donner naissance à la communauté de communes de Mad et Moselle en 2017.

Comment s'est déroulée cette démarche sur votre territoire ? Y-a-t-il eu de nombreux ateliers ?

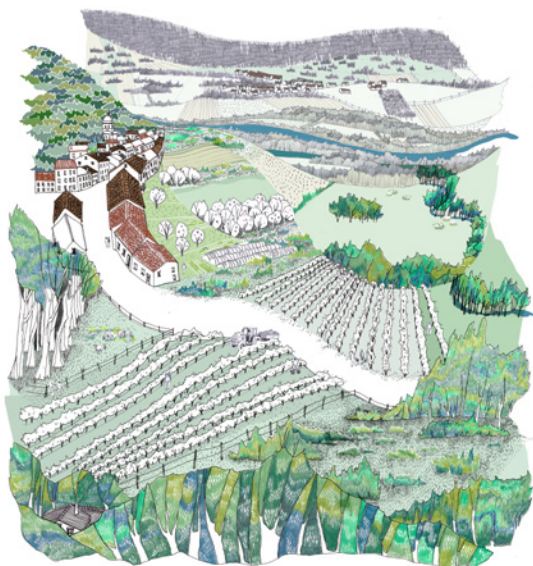
Le bureau d'étude de paysage Omnibus, qui nous a accompagné, a organisé tout un programme d'animations avec de nombreux ateliers. Il y avait des propriétaires de gîtes,

des viticulteurs, des associations, des élus, la Chambre d'Agriculture, l'ONF... Pas moins d'une quarantaine de participants étaient présents à chaque atelier pour exprimer leurs idées et formuler un projet pour le paysage.

« ÉVITER LA BANALISATION DU PAYSAGE DES VALLÉES »

Des premières actions concrètes ont-elles été mises en place ?

Pour clôturer le Plan de paysage, une « fête du Paysage » a été organisée en 2018. L'énergie déployée par quarante-six étudiants de l'École Nationale Supérieure du Paysage et leurs professeurs pour ouvrir des parcelles en friches à Onville et à Vandelainville et pour réinvestir « le site du Fond de la Gueule » à Gorze, nous a engagé à démarrer nos actions. Aujourd'hui, nous avons recruté une animatrice pour notre Plan de paysage étendu désormais de 15 communes à 48 avec un enjeu spécifique sur la biodiversité.



© Omnibus - CC Mad et Moselle

^ Plan réalisé par Omnibus.



^ Fête du paysage à Vandelainville en 2018.



TOURNÉE DE RECONQUÊTE

Kathleen Rethoret

« La Tournée – Rendez-vous avec notre territoire » invite les habitants à dessiner un territoire adapté à leurs besoins, à ceux des générations futures et dans le respect de l'environnement, raconte Kathleen Rethoret, animatrice du Plan Paysage et Biodiversité de la communauté de communes Mad et Moselle.

Cette volonté d'imaginer une approche participative et citoyenne a vu le jour en 2018 dans la foulée de l'élaboration du Plan paysage « À la Reconquête du Paysage des Vallées de la Moselle et du Rupt de Mad ». L'expérience avait suscité un réel désir de se réapproprier l'espace public, de se rencontrer, de se questionner et d'échanger ensemble sur les différentes dynamiques territoriales : l'enrichissement des coteaux, la vie dans les villages, le devenir des sentiers et chemins...

« La Tournée » est faite pour imaginer de façon collaborative et festive un avenir en commun. Trois temps forts à partager cette année : « Racontons notre passé - Mémoires de couarails », « Réagissons au présent - Exposition ambulante » et « Imaginons notre futur - Chroniques sonores sur les places publiques » : la parole est donnée aux habitants de la communauté de communes !

Pour y participer : Rendez-vous sur le site internet de la communauté de communes Mad et Moselle ou sur les réseaux sociaux | cc-madetmoselle.fr



LE PARC

aux côtés des collectivités

Les Plans de paysage précisent les objectifs de qualités paysagères inscrits dans la Charte du Parc et définissent un programme d'actions concerté pour répondre à ces derniers. Le Parc accompagne les collectivités du territoire souhaitant s'engager dans cette démarche. Très tôt, il aide les parties prenantes à formuler la demande. Il participe à la rédaction du cahier des charges nécessaire au recrutement du bureau d'étude qui sera chargé d'élaborer le Plan de paysage.

Le Parc assure la cohérence du Plan de paysage avec les objectifs de la Charte et facilite la mise en œuvre du programme d'actions. Au-delà de la prestation du bureau d'étude, l'animation de la démarche est indispensable pour concrétiser les objectifs.

Un partenariat entre les communautés de communes des Côtes de Meuse-Woëvre, Mad et Moselle et le Parc a ainsi vu le jour pour soutenir, notamment, la création des postes des animateurs des deux Plans de paysage. Le Parc participe également à la mise en place des actions.

Pour en savoir plus : Anne Philipczyk
Chargée de mission paysages et aménagement
anne.philipczyk@pnr-lorraine.com | 03 83 84 25 18



^ Élaboration d'un Plan Guide pour l'aménagement du Fond de la Gueule à Gorze.



^ Journée de conseils sur les pratiques viticoles favorables à la biodiversité et aux paysages.



^ Journée d'échanges dans les Côtes de Toul pour les acteurs du Plan de paysage des Côtes de Meuse.

QUESTION

de points de vue

Le Plan de paysage des Vallées de la Moselle et du Rupt de Mad, celui des Côtes de Meuse, ainsi que la Charte du Parc identifient de nombreux points de vue à mettre en valeur ou à aménager.

Ils sont un atout essentiel pour renforcer l'attractivité du territoire. C'est pourquoi, le Parc, en partenariat avec les communautés de communes des Côtes de Meuse-Woëvre et de Mad et Moselle a lancé en septembre 2020 un appel à projet intitulé : « Conception de points de vue et/ou de belvédères ». Onze candidatures ont été présentées et cinq communes vont bénéficier de l'appui d'un paysagiste concepteur pour aménager leur point de vue.



© PnrL



AU SECOURS

des murs en pierre sèche



© PnrL

▲ Les murs en pierre sèche de Vandelainville.

Pendant des siècles, les murs en pierre sèche étaient sans doute bien visibles dans les paysages des coteaux calcaires lorrains. Leur édification sur les versants les plus ensoleillés des fronts de côte, à l'époque dénudés de forêts, devaient rendre ces constructions linéaires, bâties en pierre jaune ou blanche, particulièrement apparentes. Protégeant les chemins qui desservait les parcelles de vigne, les murs en pierre sèche ont commencé à dépérir au 20^{ème} siècle, disparaissant sous la végétation spontanée lors de l'abandon des cultures de coteau. **Le Parc, grâce au programme INTERREG Grande Région de l'Union Européenne, restaure des murs en pierre sèche afin de préserver ce patrimoine paysager vernaculaire, témoin d'une histoire multiséculaire.**

Contact : Juan Lloret | juan.lloret@pnr-lorraine.com
03 83 84 25 38

EN RANDO

à travers les Côtes de Meuse

▲ La butte de Montsec et son magnifique point de vue sur les paysages de Meuse.

À pied ou à vélo, à flanc de coteaux, au milieu des vignes et des vergers, les Côtes de Meuse sont le territoire idéal de la (re)découverte de ce qui fait la richesse du Parc naturel régional de Lorraine : ondulation des côtes à perte de vue, vastes zones de plaines et de forêts, villages nichés au creux des vallons. Voici quelques-uns de nos coups de cœur du moment.

De nombreux itinéraires facilement accessibles et bien balisés, ainsi que quelques sites emblématiques proposent une découverte intime des milieux naturels et du patrimoine des Côtes.

Côtes de Meuse

Itinéraires de grandes ou de petites randonnées, boucles locales... La communauté de communes Côtes de Meuse-Woëvre propose une quarantaine d'itinéraires balisés sur le secteur.

À découvrir sur : ccoteselemeuse-woevre.fr



▲ La boucle d'Apremont à travers champs.



▲ La Meuse à Vélo - Saint-Mihiel.

En VTT

La base VTT FFC-Coeur de Lorraine ouvrira prochainement ses portes. Dans un premier temps, elle propose aux amateurs de vélo près de 300 km de sentiers balisés de tous niveaux sur le secteur des Côtes de Meuse.

Renseignements : coeurdelorraine-tourisme.fr



Au bord des étangs

L'itinéraire chemine à travers bois et invite à découvrir les **étangs du Longeau** dans leur écrin de verdure ou encore un superbe panorama sur la plaine de la Woëvre.

Suivez le guide de la Randofiche®



La crête des Épargés

Elle fut le théâtre de violents combats de la Première Guerre mondiale en raison de son importance hautement stratégique : le point X de la crête permettait de visualiser tous les mouvements de troupes évoluant dans la plaine de la Woëvre. Un parcours de découverte récemment aménagé donne accès aux différents monuments, aux vestiges d'abris, aux fameux entonnoirs de mine, pour mieux comprendre l'histoire tragique du lieu.

En raison d'une épidémie de scolytes et donc d'un risque important de chutes d'arbres, certains sentiers sont actuellement fermés à la visite. Les visiteurs sont invités à respecter scrupuleusement les interdictions d'accès.



▲ Les entonnoirs sur la crête des Épargés.



▲ Le monument « Point X ».

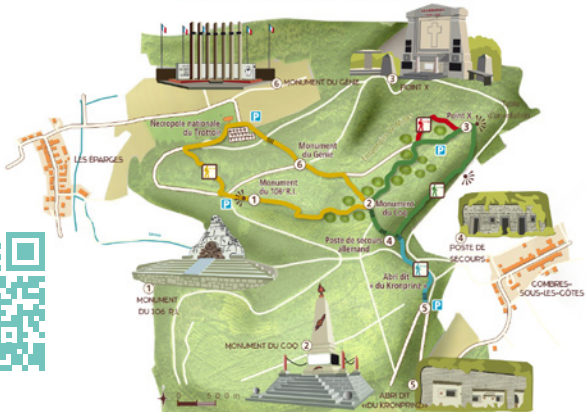
La Maison du site des Éparges

Au cœur du village, évoqué par Maurice Genevoix dans « Ceux de 14 », la Maison propose un riche fonds documentaire sur la Grande Guerre, un espace d'exposition extérieur ainsi que des sorties accompagnées.

Renseignements : lesparge.fr



LA CRÊTE DES ÉPARGES



© Codecom Fresnes-en-Woëvre



© Pirtl

▲ Les mirabelliers en fleurs dans le Verger Conservatoire.

Un peu de mirabelle

La visite du Verger conservatoire prunes et mirabelles de Lorraine, à Hattonville, vous dira tout sur l'histoire de la mirabelle en Lorraine et vous permettra de découvrir les arbres fruitiers au fil des saisons. Vous pourrez aussi participer à des formations techniques pour entretenir votre verger.

Renseignements : prunes-et-mirabelles-de-lorraine.com



Les Boutiques du Parc dans les Côtes de Meuse

Fruits et légumes frais de saison, spiritueux et eaux de vie, vins, confitures, miels, charcuteries et fromages... Les Boutiques du Parc proposent des spécialités qui sauront réveiller vos papilles ! Et bien sûr, tout est made in Parc.



Coopérative fruitière
Jardin de Lorraine à
Billy-sous-Côtes



La Vida Locale à
Fresnes-en-Woëvre



L'Écomusée à
Hannonville-sous-Côtes



L'échoppe de
Chaillon



© Pirtl - Didier Pottin

▲ L'or de Lorraine à l'heure de la récolte.



PAS DE PRINTEMPS sans "Hirondelles"

À peine quelques grammes et la volonté farouche de parcourir des milliers de kilomètres pour venir se reproduire dans nos régions : les Hirondelles sont revenues en Lorraine. Mais pour combien de temps encore ?

23 % de diminution des effectifs d'Hirondelle de fenêtre sur les dix dernières années, 28% pour l'Hirondelle rustique et plus de 48% pour le Martinet noir : tels sont les chiffres inquiétants des études menées en 2021, à l'échelle nationale, par Vigie-Nature.

SUIVI PARTICIPATIF

Parce qu'on ne peut protéger que ce que l'on connaît, le Parc naturel régional de Lorraine, avec plusieurs associations, lance le projet « Pas de printemps sans Hirondelles » et propose aux habitants du territoire de prendre le temps d'observer les Hirondelles et les Martinets et de découvrir la localisation de leurs nids.



Pour participer, sur hirondelles.pnr-lorraine.com c'est très simple : il suffit de créer un compte « Observateur ». Vous pourrez ensuite enregistrer vos observations : adresse, nombre de nids, date d'observation, espèce, ... et le tour est joué !

Cette application, déployée en juin 2021, s'inscrit dans une démarche d'observatoire mutualisé plus générale, BOMBINA. Cette application sera le support d'interfaces d'autres suivis participatifs à venir.



Retrouvez des informations, le Guide d'aide à l'observation et le formulaire de suivi des Hirondelles sur notre site Internet.



^ Martinet noir.



^ Hirondelle de fenêtre.



Hirondelle rustique. >

Renseignements : Arnaud Brasselle | Chargé de mission à l'Observatoire de la biodiversité du Parc naturel régional de Lorraine
arnaud.brasselle@pnr-lorraine.com | 03 83 84 25 39

AGENDA NATURE

#COVID
Pensez à contrôler
la tenue de chaque
événement auprès de
son organisateur.

ÉCOMUSÉE - HANNONVILLE- SOUS-LES-CÔTES

Contact et réservation : Écomusée
d'Hannonville | Places limitées |
ecomusee.hannonville@wanadoo.fr
| 03 29 87 32 94

LE MONDE DE L'ABEILLE
MERCREDIS 21 JUILLET, 4 AOÛT ET 18 AOÛT



© Vincent Mullier

Suivez le guide et fondez-vous dans la nature, à la rencontre de ses habitants : observez, écoutez, sentez, goûtez... Cette initiation à l'apiculture et à l'apithérapie ravira les enfants et les plus grands.

JARNY

Contact et information : jarny.fr |
03 82 33 14 54

LE VÉLO C'EST MAINTENANT !



© Ville de Jarny

DIMANCHE 5 SEPTEMBRE, DE 10 H À 19 H

DOMAINE DE MONCEL

Sur une dizaine d'hectares du Domaine de Moncel, plus de quatre-vingts exposants répartis en trois zones d'activités vous attendent pour la 19^{ème} fête de la Nature sur le thème de l'écomobilité : marché de producteurs, artisanat, produits et matériaux naturels, associations de naturalistes, chasseurs, randonneurs, jardiniers, pêcheurs, apiculteurs, et des animations pour les enfants.

Gratuit

LAC DE MADINE

Contact et information :
contact@lacmadine.com | 03 29 89 32 50

VIEILLES VOITURES RÉTRO



© Lac de Madine

MEUS'AUTO

**DU SAMEDI 12 JUIN AU DIMANCHE 13 JUIN,
DE 8 H À 18 H**

MADINE HEUDICOURT

Tarif : Gratuit pour piétons et cyclistes
| visiteurs en voiture : 5 € | visiteurs en
moto : 2 €

MUSIQUE AUX MIRABELLES

SAMEDI 10 JUILLET

MADINE HEUDICOURT

Concert de quatuors avec
la trompettiste Lucienne
Renaudin et un pianiste.

Entrée payante sur réservation

**COUPE DE FRANCE DE
NAGE EN EAU LIBRE**

DU SAMEDI 21 AU DIMANCHE 22 AOÛT

Quatre épreuves de nages dans
le lac : 5000 m, 3000 m,
1250 m et 500 m.

**MAD'IN MOUV : BIEN-ÊTRE
ET FITNESS**

**DU SAMEDI 28 AU DIMANCHE 29 AOÛT,
DÈS 9 H**

Un rendez-vous unique
dans un lieu d'exception
en partenariat avec Le
Républicain Lorrain et L'Est
Républicain. Au programme :
deux jours pour se sentir bien et
retrouver sa vitalité au coeur de
quatre zones avec des activités
et démonstrations réparties sur
les deux sites de Heudicourt
et Nonsard reliés par un petit-
train et une roulotte. Pour les
marcheurs, seulement 3 km
séparent les sites !

**CHAMPIONNAT VOILE
GRAND EST**

DU SAMEDI 11 AU DIMANCHE 12 SEPTEMBRE

Départ Madine Heudicourt

CPIE DE MEUSE

Contact et réservation :

sorties@cpie-meuse.fr | 03 29 87 36 65



© Pnrl

À LA RECHERCHE DES ORCHIDÉES...

DIMANCHE 20 JUIN, DE 10 H À 12 H

Sortie pédestre sur la crête des Éparges à la recherche d'orchidées. Après une présentation historique du site par l'association l'Esperge, l'animateur insistera sur l'intérêt écologique de la crête en présentant les différentes espèces d'orchidées présentes. Un lien sera fait avec la nécessité de maintenir le milieu ouvert et de faire attention aux périodes d'entretien des pelouses sur la crête.

Tarif : 3 € ou gratuit pour les adhérents et les jeunes de moins de 12 ans

... DES LIBELULES DE MEUSE

MERCREDIS 30 JUIN ET 7 JUILLET, DE 14 H À 16 H

NEUVILLY-EN-ARGONNE

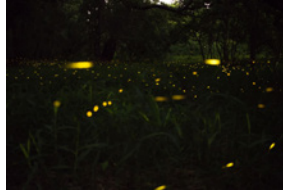
Les étangs et les zones humides sont des milieux extrêmement intéressants pour la biodiversité. Venez découvrir, avec l'aide d'un naturaliste du CPIE, les petits trésors que sont les libellules : leur phase larvaire aquatique et leur vie adulte comme chasseuses aériennes à la vitesse et à l'agilité redoutables. En partenariat avec le Conservatoire d'Espaces Naturels de Lorraine, gestionnaire du site.

Tarif : 3 € ou gratuit pour les adhérents et les jeunes de moins de 12 ans

... ET DES INSECTES NOCTURNES DU MARAIS

SAMEDI 3 JUILLET, DE 21 H 30 À 23 H 30

CHAUMONT-DEVANT-DAMVILLERS



© Inisplast

À la nuit tombée, une nouvelle faune s'éveille sur le marais. Les insectes nocturnes s'activent : ils volent, chantent, butinent et pollinisent à la lueur des astres. Cette sortie sera l'occasion de découvrir ce petit monde souvent ignoré.

Gratuit

NUIT DE LA CHAUVÉ-SOURIS

VENDREDI 27 AOÛT, DE 20 H 30 À 22 H 30

BONZÉE

Depuis plus de 20 ans est organisée chaque année la Nuit Internationale de la chauve-souris. Au cours d'une balade dans la vallée du Longeau, nous irons découvrir le monde fascinant de ces mammifères volants mal-connus et menacés. Une écoute des ultrasons à la Bat-Box viendra agrémente cette soirée.

Gratuit

SI LA NATURE M'ÉTAIT CONTÉE

MERCREDI 15 SEPTEMBRE, DE 14 H À 16 H

GÉNICOURT-SUR-MEUSE

La nature recèle de nombreux secrets dont beaucoup s'apparentent à de la magie ! Venez découvrir la faune et la flore qui se cachent en forêt à travers de différents contes et légendes. Laissez-vous guider par l'esprit des lieux et il vous partagera certains de ses secrets...

Tarif : 3 € ou gratuit pour les adhérents et les jeunes de moins de 12 ans

BRAME DU CERF

VENDREDI 24 SEPTEMBRE, DE 20 H 30 À 22 H 30

LES ÉPARGES

Après une présentation de Maurice Genevoix et de sa passion pour la faune et le dessin (bestiaires de Maurice Genevoix et l'ouvrage «La dernière harde») par l'association l'Esperge, l'animateur présentera la vie du cerf et ses moeurs.

Tarif : 5 € pour les adultes | 2,50 € pour les 12 à 18 ans | Gratuit pour les jeunes de moins de 12 ans

OFFICE DE TOURISME DU PAYS DU SAULNOIS

Contact et réservation : contact@tourisme-saulnois.com | 03 87 01 16 26

TERROIR ET VITICULTURE

SAMEDI 19 JUIN, DE 18 H À 20 H ;

DIMANCHE 27 JUIN, DE 10 H 30 À 12 H 30 ;

SAMEDI 3 JUILLET, DE 18 H À 20 H

VIC-SUR-SEILLE

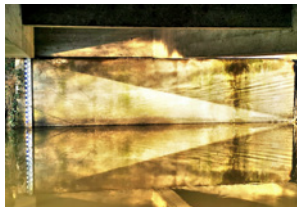
La vigne, le vin, le respect du vivant, les influences de la lune... Venez à la rencontre de Rémi Gauthier, vigneron trentenaire installé depuis 2014 à Vic-sur-Seille. Au fil d'une balade à travers les vignes, il vous apportera ses connaissances et son regard sur le vignoble mosellan, la géologie ou encore la viticulture biologique et biodynamique. L'utilisation et la compréhension des termes techniques propres à l'oenologie seront mis à l'honneur lors d'une dégustation des deux vins du domaine.

Tarif : 18 € | Adulte uniquement

MATHÉMATIQUES BUISSONNIÈRES

**SAMEDI 3 JUILLET, DE 9 H 30 À 11 H 30 ;
SAMEDI 28 AOÛT, DE 9 H 30 À 11 H 30**

ÉTANG DES ESSARTS DE DIEUZE



© ODT du Saulnois

Dans le cadre du festival Rando Moselle, participez à une balade nature au fil des mathématiques « 1, 2, 3... Promenons-nous dans le Saulnois. 4, 5, 6... Raisonçons au fil de l'abscisse. 7, 8, 9... Savourons d'un regard neuf. 10, 11, 12... Nos paysages sans le blues. » La sortie animée par Daniel Manzi sera déclinée en une douzaine de petits ateliers pour retrouver les notions fondamentales des mathématiques.

Durée: 2h
Tarif: 10 € | enfant 5 €

BALADE DES SIX ÉTANGS

**SAMEDI 3 JUILLET, DE 14 H À 17 H ;
SAMEDI 28 AOÛT, DE 14 H À 17 H**

DOMAINE DE LINDRE

Dans le cadre du festival Rando Moselle, l'Office de Tourisme du Pays du Saulnois s'associe à

Daniel Manzi et vous proposent une balade sensorielle de 11 km à la découverte de paysages particuliers d'étangs forestiers dont l'étang de Lindre, zone humide de renommée internationale.



© ODT du Saulnois

Tarif: 5 € | enfant : 2,5 €

QUINTE ET SENS : L'ESSENTIEL EST DANS LA NATURE

**SAMEDI 22 MAI, DE 9 H 30 À 12 H 30 ;
VENDREDI 18 JUIN, DE 18 H À 21 H ;
DIMANCHE 4 JUILLET, DE 9 H 30 À 12 H 30 ;
SAMEDI 17 JUILLET, DE 18 H À 21 H ;
SAMEDI 14 AOÛT, DE 13 H 30 À 16 H 30 ;
SAMEDI 28 AOÛT, DE 9 H 30 À 12 H 30**

CHÂTEAU-SALINS

Balade découverte des plantes sauvages comestibles et de leurs vertus. Découvrez de façon ludique et à travers divers ateliers la faune et la flore du Saulnois. Séverine Breuvar, naturopathe, herboriste et aromathérapeute, partenaire de l'Office de Tourisme du Pays du Saulnois, vous apprend à reconnaître les plantes sauvages et à en connaître les vertus. Chacun de vos cinq sens sera sollicité.

Tarif: 18 € | enfant : 8 €

ASSOCIATION PATRIMOINE DE BELLES-FORÊTS

Contact et information :
maisonduclément@gmail.com
06 01 79 69 31

PLANTES À CROQUER
SAMEDI 12 JUIN, DE 14 H À 16 H 30

MAISON DU CLÉMENT DE BELLES-FORÊTS

Venez apprendre à identifier les plantes qui nous entourent et à repérer celles qui sont comestibles. Sortie conviviale clôturée, comme il se doit, de quelques dégustations et les plantes comestibles n'auront plus de secrets pour vous.

SOIRÉE MOBILITÉ DURABLE
VENDREDI 18 JUIN, À PARTIR DE 17 H

CENTRE SOCIO-CULTUREL DE SARREBOURG

Différents stands et ateliers vous permettront de découvrir les diverses façons de vous déplacer à Sarrebourg et aux alentours. Essai de vélos à assistance électrique, atelier d'autoréparation de vélos, vente de vélos d'occasion, atelier de remise en selle... L'occasion de vous préparer pour un été à pédaler !



ÉCOTOURISME

EN 2021

donnez plus de sens à vos vacances

Voir, toucher, écouter, sentir et goûter la nature, ses paysages, son histoire et ses savoir-faire : entre expériences sensorielles, rencontres inattendues et aventures responsables, l'écotourisme vous invite à découvrir autrement ces trésors. Des expériences à vivre dans le Parc naturel régional de Lorraine, seul, à deux ou en famille !



Nature ludique



Faune & habitat naturel



Nature & bien-être



Savoir-faire local & patrimoine

Des expériences à la carte, pour vos petits groupes, en famille ou entre amis, dans le strict respect des consignes sanitaires, sont proposées par la majorité de nos guides. Renseignez-vous directement auprès d'eux pour en connaître les modalités.



BALADE PHOTOGRAPHIQUE ET CHANTS D'OISEAUX

TOUS LES DIMANCHES EN SAISON ESTIVALE

ÉTANG DE CHAUDOTTE À LACHAUSSÉE

Suivez Fabrice : il vous apprendra à écouter, observer et photographier la biocénose (ensemble des êtres vivants) de ce milieu naturel remarquable. Au cours de la balade et à l'aide de supports ludiques, vous reconnaîtrez quelques chants d'oiseaux et observerez la nature sous un autre angle. Simple comme un jeu d'enfant !

Public : Dès 8 ans, la sortie séduira aussi bien les amateurs de nature que les plus spécialisés. La sortie peut être adaptée au public en situation de handicap mental

Durée : 2h

Tarif unique : 20 €

Inscriptions : 06 28 60 50 86 | fabrice.andre.57@gmail.com | Google (Fabrice guide nature photographie) | Sortie limitée à 10 personnes maximum



STAGE PHOTO NATURE

SUR MESURE

Hervé vous apprend à photographier la faune et la flore lorraine. Appareil photo en main, vous vous faites aussi discrets que le renard, le chat forestier et découvrez les aspects techniques d'une prise de vue en pleine nature.

Public : Les stages sont ouverts aux débutants et aux personnes confirmées

Durée : ½ journée ou journée complète

Tarif unique : 60 € (1/2 journée) et 120 € (journée complète)

Inscriptions : 06 72 52 41 50 | lorraineguidenature.fr | stage-photo





BALADE « SOPHRO-NATURE »

26 OU 27 JUILLET ; 24 OU 25 JUILLET ; 21 OU 22 AOÛT ; 18 OU 19 SEPTEMBRE. SOIT LE SAMEDI, SOIT LE DIMANCHE EN FONCTION DE LA DEMANDE.
D'AUTRES DATES PEUVENT ÊTRE PROGRAMMÉES.

ANCY-DORNOT – CÔTES DE MOSELLE

Cette marche méditative sur les auteurs d'Ancy-Dornot est entrecoupée de pratiques de sophrologie, axées sur la respiration, la décontraction musculaire, la visualisation positive et l'ouverture des sens. Chaque étape initiatique est enrichie d'une présentation de lieux légendaires. Un véritable retour aux sources par l'introspection et à travers une connexion profonde à soi et à l'environnement, parfois familial, qui nous entoure.

karolesophro.com | facebook.com/karole.sophro

Public : Adultes (non adapté au public jeune)

Tourisme et handicap : Une partie de la sortie se fait en pleine forêt, le chemin est difficilement accessible aux personnes à mobilité réduite. L'animation passant par la parole n'est pas adaptée aux personnes malentendantes. Elle peut cependant s'adapter aux autres types de handicaps (visuels, moteurs légers, mentaux...); l'animatrice travaillant dans le milieu du handicap saura accompagner au mieux les spécificités de chacun.

Durée : 3h

Tarif unique : 40 € par personne, 30 € pour les étudiants

Inscriptions : Carole Weltzer | 07 68 79 08 38

karole.sophro@gmail.com

Nombre limité à 10 personnes maximum

sur réservation uniquement.



IMMERSION EN MILIEU MINÉRAL

5, 12, 19 ET 26 JUILLET ; 9, 16 ET 23 AOÛT

CARRIÈRES D'EUVILLE

Une visite et de l'action ! Arpentez les sentiers des carrières qui ont participé à la construction de Paris ! Et comme eux, taillez la pierre ! Dans la peau d'un apprenti-géologue, remontez l'échelle du temps à l'ère jurassique, explorez les entrailles des pierriers à la recherche d'échantillons de botanique et de fossiles qui vous mettront des étoiles plein les yeux.

cc-cw.fr/carrieres-deuville

Public : Familles à partir de 7 ans

Horaires : RDV à 14 h

Durée : 3h

Tarif unique : 12 €

Inscriptions : 06 71 51 12 93 | carrieresdeuville.cc-cw@orange.fr

Nombre limité à 15 participants



L'ART DE SUBLIMER LA TERRE...ET LES GROTTES !

ATELIER LA VÉNUS D'ARGILE À VIGNEULLES-LÈS-HATTONCHÂTEL

Le monde des premiers hommes et leurs sanctuaires de pierre fascinent Marianne depuis l'enfance. Les sculptures d'animaux parfois bien étranges vivent de folles échappées à Chauvet, Altamira et... à Vigneulles-lès-Hattonchâtel dans son atelier !

Ouverture de l'atelier et du mini showroom sur demande |
06 03 82 84 28 | lavenusdargile.com



L'ART DE LA CIRE D'ABEILLE

3, 11, 18 ET 25 JUILLET ; AOÛT À LA DEMANDE ; 5 ET 12 SEPTEMBRE

C.CIR'ART PROD À VIÉVILLE-SOUS-LES-CÔTES

Avec Chantal Guéry, artiste plasticienne, explorez vos talents artistiques en utilisant la cire d'abeille, un matériau écologique dont les racines remontent à l'Antiquité. Vous partez avec elle à la rencontre de l'apiculteur en quête de la précieuse matière première. Vous vous initiez ensuite au travail de la cire dans le domaine de l'artisanat d'art et repartirez avec votre création. L'atelier sera suivi d'une dégustation de produits locaux.

chantalguery.wixsite.com

Public : Pour tous à partir de 5 ans | 2 participants minimum et 8 maximum | Respect des règles sanitaires, masque obligatoire en intérieur, gel hydroalcoolique à disposition

Durée : 3h

Tarif unique : 25 € (adultes) | 20 € (enfants de 5-14 ans) | matériel fourni | Chèques vacances acceptés

Inscriptions : 03 29 89 32 38 | ccirartprod@free.fr

Inscription possible jusqu'à une semaine avant la date prévue de l'activité



QUAND LA NATURE NOUS PARLE

22 JUIN (18H) ; 6 ET 20 JUILLET (18H) ; 3 ET 17 AOÛT (8H30) ; 11 SEPTEMBRE (8H30)

WALSCHIED (PAYS DE SARREBOURG)

Remontez le temps et partez en promenade dans les sous-bois en compagnie de Philippe. Au lever ou au coucher du soleil, cette balade vespérale de 5 km est une invitation à la contemplation et au rêve dans une ambiance fantastique au sein de la vaste forêt du massif vosgien qui ne manquera pas d'éveiller vos sens !

Public : Adulte (+ 16 ans) | Sortie limitée à 8 personnes maxi

Durée : 3h30

Tarif unique : 5 €, règlement au guichet d'accueil de l'Office de Tourisme

Inscriptions : Office de Tourisme de Sarrebourg | 03 87 03 11 82 | contact@tourisme-sarrebourg.fr



LE VOYAGE DES PLANTES

JUILLET-AOÛT. SE RENSEIGNER POUR LES DATES - DE 10H À 17H

JARDIN D'INGRID A COUSANCES-AUX-BOIS

Ingrid vous invite à passer une journée autour de son jardin naturel. Ce voyage des plantes est agrémenté d'ateliers pratiques avec d'autres passionnés de nature pour utiliser ou réutiliser les plantes sauvages au quotidien : création de produits cosmétiques, fabrication de teinture végétale pour colorer vos textiles, réalisation de son herbier à partir de la nomenclature des botanistes, apprendre à tailler ses fruitiers et à les greffer.

facebook.com/jardin.Ingrid55500

Public : Tout public

Repas tiré du sac

Tarif : 25€ par adulte matériel compris (sauf pique-nique)

Inscriptions 3 jours avant la sortie :

06 27 39 62 03 | jardiningrid@gmail.com



VANNERIE ET TOURNAGE SUR BOIS

12 ET 26 JUIN ; 10 ET 24 JUILLET ; 7 ET 21 AOÛT ; 11 ET 25 SEPTEMBRE

À LA JOURNÉE (9H - 18H) OU À LA ½ JOURNÉE (13H - 18H)

ATELIER V'ANNE'RIE À TROYON

Mettez-vous dans la peau d'un vannier en participant à un atelier de tressage d'osier ! Apprenez-en plus sur la culture de cette ressource locale et écologique avant de vous exercer à cet art ancestral auprès d'artisans passionnés. Deux types d'ateliers sont proposés : « Osez la vannerie » (journée entière) et « Papillon ou mangeoire à oiseaux » (1/2 journée).

atelier-claude-tournage.businessse.site

Public : Tout public

Tarif : 35 € et 65 € en fonction de l'atelier choisi (matière première fournie)

Inscriptions : 06 84 24 79 84

ateliervannerie55300@gmail.com

ATELIER CLAUDE TOURNAGE

JUN-JUILLET : LES WEEK-ENDS SAUF LES 3-4 ET 17-18

AOÛT-SEPTEMBRE : TOUS LES WEEK-ENDS

ATELIER V'ANNE'RIE À TROYON

Autodidacte, Claude Postupak s'est lancé dans le tournage sur bois par amour de la matière. Ses créations entièrement réalisées à la main valorisent les bois locaux issus des forêts lorraines et des vergers de fruitiers. Les produits de finition sont d'origine naturelle et écocertifiées. Cet été, il propose d'ouvrir son atelier pour des démonstrations de tournage entre

pointes, tournage en l'air, tournage excentré ou présentation des différentes étapes de fabrication d'objets.

atelier-claude-tournage.businessse.site

Inscriptions : Uniquement sur rendez-vous
06 12 85 12 97



BAIN DE FORÊT AU BORD DE L'ÉTANG

15, 22 ET 29 MAI ; 5 ET 26 JUIN - DE 14H À 17H.

DIEUZE - ÉTANG DES ESSARTS

Après les sorties Rando-yoga et Quinte & Sens, l'Office de Tourisme du Pays du Saulnois propose une toute nouvelle sortie nature et bien-être : la Sylvothérapie. Cette pratique originaire du Japon vise à améliorer notre bien-être en nous connectant à la nature par nos cinq sens. En partenariat avec « Des Arbres et des Ailes », lors d'une immersion dans la forêt des Essarts, Lucie Coupé, sylvothérapeute, vous invite à ralentir votre rythme et vivre pleinement le moment présent, tout en puisant l'énergie des arbres. Une balade vivifiante au cœur du Saulnois.

desarbresetdesailes.fr

Public : Tout public

Tarif unique : 23€

Inscriptions : sur réservation | 03 87 01 16 26,

contact@tourisme-saulnois.com

Nombre de places limitées



Le savez-vous ?

La marque nationale « Valeurs Parc naturel régional » distingue des entreprises et des activités engagées dans le développement durable des Parcs naturels régionaux.

En les privilégiant, vous contribuez à préserver les territoires qui vous accueillent.

consommer-parc.fr



REGARDS d'artistes

^ « Vous êtes ici ».

Depuis de nombreuses années le Parc invite des artistes à porter leurs regards sur le territoire. Leurs œuvres d'art éphémères ou pérennes révèlent les sites ou questionnent la transformation des paysages. À découvrir en pleine nature !

« VOUS ÊTES ICI »

Dans le cadre du projet européen « Itinérance aquatique », l'artiste Sylvie de Meurville a installé, le 3 juin 2020, entre l'étang de Mittersheim et le canal (écluses 12 et 13), une sculpture monumentale en inox intitulée « Vous êtes ici ». L'œuvre représente l'étang de Mittersheim, ses affluents et le canal des houillères de la Sarre. Elle est positionnée au croisement des voies navigables, des chemins de randonnées et des pistes cyclables.

« X, Y, Z 3 LIGNES SUR PLAN »

Dans le cadre d'une commande publique, les artistes brésiliens, Angela Detanico et Rafael Lain, abordent la question des lignes à petite vitesse pour la randonnée et à grande vitesse pour le TGV. À Champey-sur-Moselle (54), Creuë (55) et Prény (54), leur projet se déploie sur trois circuits de randonnée. Suivant le principe de la topographie, alliant représentation planimétrique et altimétrique, chaque parcours a été enrichi d'une nouvelle donnée : la hauteur. Ces trois sculptures miroitantes, installées en pleine nature, jouent avec la perception et la fragmentation du paysage.



^ x, y, z 3 lignes sur Plan.



RANDOFICHE® 1
La traversée au départ de Prény



RANDOFICHE® 2
La traversée vue du Froimont



RANDOFICHE® 3
La traversée au départ de Creuë

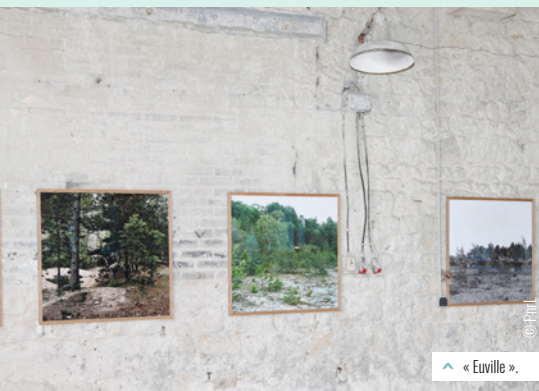
« LIMEN »

Dans le cadre du projet de coopération inter parcs « Paysages industriel » et de l'Action nouveaux commanditaires de la Fondation de France, l'artiste Lani Maestro a répondu à une commande de la commune de Moussey, d'anciens salariés des usines Bata, et de l'association La Chaussure Bataville. De sa création en 1931, à l'initiative de Tomáš Bata, à sa fermeture en 2002, à la délocalisation de la production, le site industriel de Bataville a subi de nombreuses évolutions.

Comment faire coexister la mémoire encore vive d'une cité organisée autour du travail à l'usine et la possibilité d'autres usages ? Lani Maestro envisage sa proposition comme l'« antithèse du lieu et du travail industriels » et comme un espace collectif. Limen – mot latin qui signifie « seuil », « passage d'un état vers un autre » – est le titre de cette sculpture. La structure ajourée, composée d'une longue plateforme surmontée d'une charpente de bois, ouvre vers le paysage. Elle évoque le tunnel, le pont et leur fonction de passage par le rythme régulier de ses travées. L'oeuvre, installée entre l'ancienne cantine et le site de production, invite à la promenade et au repos.



^ « Limen ».



^ « Euville ».

« EUVILLE »

En 2012, l'Office de Tourisme et la communauté de communes du Pays de Commercy ont souhaité la réalisation d'une oeuvre pérenne, qui puisse nourrir la réflexion engagée sur les transformations du paysage des carrières d'Euville, dont l'exploitation remonte au 16^{ème} siècle.

La proposition de Susanne Bürner se déploie sur trois supports : un livre, un film et des photographies. Le livre aborde la dimension humaine de l'histoire des carrières à travers des photographies des galeries d'extraction, des dessins et des inscriptions des ouvriers sur les parois, accompagnés de courts récits.

La dimension imaginaire des lieux est abordée dans le film où deux jeunes filles explorent les paysages et ce qu'il reste des activités disparues. Les tirages photographiques montrent l'emprise de la végétation. Le regard découvre des indices rappelant par petites touches le passé industriel. L'oeuvre a été créée dans le cadre du projet de coopération inter parcs « Paysages industriels » et de l'Action nouveaux commanditaires de la Fondation de France.

Programmation de la Cie du Jarnisy

JARNY (54) AU THÉÂTRE-MAISON D'ELSA

► « PERFDIA » PAR LA CIE ROLAND FURIEUX

VENDREDI 4 JUIN, À 20 H 30

Perfidia raconte des histoires simples, des destins attrapés dans la fureur de l'Histoire et la banalité du quotidien. Laëtitia Pitz déroule ici le fil de trois générations de femmes ballottées par les tourbillons de l'Histoire : celle des tourments de la Seconde Guerre Mondiale, du déchirement franco-algérien, des soubresauts des années 80. Des figures fragiles, éperdues, issues de sa propre histoire familiale dont le désir est d'être une dernière fois entendue avant de pouvoir disparaître.

► L'ATELIER DU JARNISY, L'ATELIER DU MARDI, L'ATELIER ADO ET LES ATELIERS PROPOSÉS EN MILIEU SCOLAIRE

LES 14, 17, 18 ET 22 JUIN, À 20 H 30

(Collège Louis Aragon, Collège Alfred Mézières et Lycée Jean Zay.)

► « UN DIMANCHE D'ÉTÉ À MONCEL »

LES DIMANCHES 11, 18 ET 25 JUILLET, DE 14 H À 18 H 30

La compagnie du Jarnisy participe à l'événement organisé par le Service Jeunesse de la ville de Jarny. Parcours-spectacles, lectures-spectacles, performances... découvrez un avant goût de la saison prochaine.

Cie du Jarnisy | 03 82 33 28 67 | jarnisy.com

Festival La Grande Descente

ANCY-DORNOT (57)

DIMANCHE 27 JUIN

- 11 h - Le Garage à Papa (Cie des Ô)
- 12 h 30 - La Schlapp Sauvage + Chacun son pique-nique
- 15 h - L'Être recommandé (Carnage Prod)
- 16 h - Manifestation culturelle (RCAD)
- 17 h - Plouf et Replouf (Cie Super Super)

La Grande descente | 06 87 80 18 11 | lagrandedescente.fr



© Morgane Altrach

#COVID
Pensez à contrôler
la tenue de chaque
événement auprès de
son organisateur.

Programmation des amies de Romécourt

► LE ROMAN DE ROMÉCOURT

ROMÉCOURT (57)

VENDREDI 9, SAMEDI 10 ET DIMANCHE 11 JUILLET, EN SOIRÉE

L'association Les Amis de Romécourt vous convie à un spectacle son et lumière exceptionnel, insolite qui défend le patrimoine et la biodiversité, en faisant connaître le château de Romécourt, son histoire et celle de la Lorraine. Spectacle sur réservation uniquement. Un repli est possible en cas de pluie.

Office du tourisme de Sarrebourg | chateauderomécourt.com

Programmation de l'association Vu d'un œuf

FRESNES-EN-WOËVRE (55)

► EXPOSITION "TOUS LES OISEAUX".

DU 28 JUIN AU 3 JUILLET

Projet artistique mené avec des enfants, de la crèche au CE1, de Fresnesen-Woëvre, Hannonville-sous-les-côtes et Thillot-sous-les-côtes. Artistes : Émilie Borgo, Eric Delacroix, Carolina Fonseca, Xavier Saiki.

► DUO/DANSE "CORPS-PAYSAGE", CIE PASSAROS

DU 28 JUIN AU 3 JUILLET

Spectacle itinérant en présence des artistes : Émilie Borgo et Nicolas Lanier.

► FESTIVAL DENSITÉS

DU 24 AU 26 SEPTEMBRE

Musique, danse, poésie.

Vu d'un œuf | 03 29 87 38 26 | vudunoef.asso.fr

Programmation de l'association Semeurs d'Arts

MFR VIGNEULLES-LES-HATTONCHÂTEL (55), AMAP THIAUCOURT (54), FERME BAGNEUX VERNÉVILLE (57)

► « OBSOLÈTES » PAR LA GIE A DEMAIN J'ESPÈRE

DU JEUDI 24 AU SAMEDI 26 JUIN

DANS 4 VILLAGES DES COMMUNAUTÉS DE COMMUNES MAD ET MOSELLE (54) ET CÔTES DE MEUSE WOËVRE (55)

► « LA TOURNÉE DES SEMEURS »

DU 6 AU 30 JUILLET, LES MARDIS, MERCREDIS, JEUDIS ET VENDREDIS

C'est un minibus dans lequel il y a le matériel pour créer et aussi des professionnels (artistes, plasticiens, comédiens) pour accompagner les artistes en herbe. La Tournée des Semeurs se déplace de village en village, à la rencontre des habitants pour leur proposer un temps d'échange artistique et ludique.

DANS 4 VILLAGES À DÉFINIR

► « NOTES D'AMOUR » PAR LE DUO DES PETITS RIENS

(SPECTACLE MUSICAL)

DU 27 AU 30 JUILLET

CHAILLON (55), FERME DE LA SOULEUVRE (54), FERME LES POULETS DE MARIE GROSROUVRES (54)

► « CROC CROC & MIELLOU »

PAR LE COLLECTIF XANADOU

MERCREDI 15, JEUDI 16 ET VENDREDI 17 SEPTEMBRE

Spectacle-théâtre de rue duo comique

Semeurs d'arts | semeursdarts.com

Programmation de « Chez Paulette Pub Rock »

PAGNEY-DERRIÈRE-BARINE (54)

Dès que la situation sanitaire le permettra, retrouvez toute la programmation musicale de cette salle mythique du Toulois.

Paulette Pub Rock
03 83 43 11 20
paulettepubrock.com

Programmation des résidences d'artistes

LINDRE-BASSE (57)

L'ancien presbytère de la commune accueille, depuis 2001, des artistes en résidence. Entre mars et mai 2021, Angélique Aubrit et Ludovic Beillard seront accueillis en résidence. Une ouverture d'atelier sera organisée au terme de cette session de travail. La date de rencontre avec le public sera annoncée sur le site du centre d'art contemporain la synagogue de Delme.

Centre d'art contemporain
La synagogue de Delme
03 87 01 43 42
cac-synagogue-delme.org



Programmation de l'abbaye des Prémontrés

PONT-À-MOUSSON (54)

► EXPOSITION « LES ÉMAUX, L'OR BLEU DE LONGWY »

DU 21 MAI AU 19 SEPTEMBRE

Cette exposition consacrée à l'aventure artistique des célèbres émaux de Longwy dévoile des œuvres issues des plus grandes collections publiques et privées. Une ode à la couleur, à la nature, à l'histoire et au savoir-faire de notre territoire qui ravira spécialistes et néophytes.

► VISITE GUIDÉE DES JARDINS DE L'ABBAYE

TOUS LES MERCREDIS DU MOIS DE JUIN, À 10 H 30

Un parcours à travers le jardin des senteurs, le jardin du bord de l'eau et le jardin de la Cour d'honneur.

► RENDEZ-VOUS AUX JARDINS

DU VENDREDI 4 AU DIMANCHE 6 JUIN

Promenades, rencontres et ateliers sont au programme de cette manifestation résolument familiale organisée sur 3 jours.



► « ET SI ON PAPOTAIT ATOUR...DE LA RESTAURATION DU CHOEUR », « ET SI ON PAPOTAIT DANS LA BIBLIOTHÈQUE ATOUR...DES LIVRES ANCIENS », « ET SI ON PAPOTAIT ATOUR...DE LA RESTAURATION DE LA FAÇADE »

MARDIS 15, 22 ET 29 JUIN, À 16 H

Destinées aux adultes et aux enfants, ces visites laissent libre cours à vos étonnements et à vos questions, si vous le souhaitez.

► « BALADE CONTÉE »

SAMEDI 19 JUIN, À 14 H

Entre ciel et terre, de l'étoile au pissenlit, Valérie Loeschler vous invite à une balade dans les contrées magiques des jardins de l'abbaye et vous raconte quelques mystères de son monde merveilleux.

► CONCERT BAROQUE À L'ABBATIALE PAR LA CLASSE DE MUSIQUE ANCIENNE DU CONSERVATOIRE DE METZ.

DIMANCHE 27 JUIN À 16H

► ATELIER DE POTERIE POUR LES 8 – 12 ANS

SAMEDIS 3 ET 17 JUILLET, SAMEDIS 7 ET 21 AOÛT, À 14 H

► VISITE GUIDÉE DE L'ABBAYE DES PRÉMONTRÉS

MERCREDIS 7, 21 ET 28 JUILLET ET MERCREDIS 4 ET 11 AOÛT, À 18 H 15

► LE RENDEZ-VOUS DES ENFANTS (5-7 ANS)

DIMANCHES 22 AOÛT ET 29 AOÛT, À 14 H

Une découverte ludique et participative de l'univers de la céramique et des décors autour de l'exposition «les émaux, l'or bleu de Longwy».

► LA MOUSSON D'ÉTÉ

DU 23 AU 29 AOÛT

Pendant sept jours, l'Abbaye des Prémontrés vit au rythme de la Mousson d'été, rencontres théâtrales d'envergure internationale. Ouverts à tous, lectures, représentations, mises en espace et spectacles de rue se succèdent afin de faire découvrir le théâtre contemporain.

► LES JOURNÉES EUROPÉENNES DU PATRIMOINE

DIMANCHE 19 SEPTEMBRE, DE 10 H À 18 H

Abbaye des Prémontrés
03 83 81 10 32
abbaye-premontres.com

Programmation de
Musique aux Mirabelles

► LA 2^{ÈME} ÉDITION DES ESTIVALES D'HATTONCHÂTEL

DU 26 JUIN AU 11 JUILLET

► LA 7^{ÈME} ÉDITION DU FESTIVAL MUSIQUE AUX MIRABELLES

HATTONCHÂTEL ET ALENTOURS (56)

DU 25 SEPTEMBRE AU 3 OCTOBRE

► 2021, DES CONCERTS PARTOUT ET POUR TOUS

Différents lieux (à la ferme, au bord du lac de Madine, sur la colline d'Hattonchâtel, dans la collégiale du 12^{ème} siècle) accueilleront des programmes hauts en couleurs.

► « PAS SI BÊTES CONCERT À LA FERME »

26 JUIN

Au programme : œuvres inspirées du monde animal et découverte des instruments de musique.

Musique aux mirabelles
musiqueauxmirabelles@gmail.com
musiqueauxmirabelles.fr

Festival Photo

VIC SUR SEILLE (57)

VENREDI 10 SEPTEMBRE DE 14 H À 18 H ET NOCTURNE, DE 20 H À 22 H ;
SAMEDI 11 SEPTEMBRE DE 10 H À 12 H ET DE 14 H À 18 H ;
DIMANCHE 12 SEPTEMBRE, DE 10 H À 18 H
À LA SALLE DES CARMES

Rendez-vous pour la 3^{ème} édition du Festival Photo de Vic by ODS. Installés dans la salle des Carmes de Vic-sur-Seille, une vingtaine de photographes y exposeront leurs œuvres «multi-thèmes» aux côtés de l'invité d'honneur, Sébastien Riotta.

festivaldevic.fr
Facebook : @festivaldevic

Festival
de Fénétrange

FÉNÉTRANGE ET ALENTOURS (57)

LES 11, 17, 18, 19 ET 25 SEPTEMBRE 2021

La programmation artistique est en cours, elle sera détaillée prochainement sur le site internet du festival.

Festival de Fénétrange
03 87 07 54 48
festival-fenetrange.org



"À vos plumes citoyens"

► **ATLAS GRAND EST DE POÉSIE BUISSONNIÈRE**

Aidez le Conservatoire d'espaces naturels de Lorraine à protéger la nature pour la valeur romantique qu'elle représente à vos yeux ! Il peut s'agir d'une poésie en vers, libre ou en prose, accompagnée d'une image. Parallèlement, vos créations concourent au rallye poétique. Un jury d'auteurs vote son coup de coeur. Le lauréat reçoit un prix, ainsi qu'un affichage sur le site internet du CEN Lorraine.



© Atlas

Conservatoire d'espaces naturels de Lorraine | cen-lorraine.fr

Retrouvez toute l'actualité culturelle du territoire dans la rubrique agenda du site internet pnrlorraine.com

RETROUVEZ-NOUS
en ligne !

f @parcnaturelregionaldeLorraine

ig [instagram.com/pnrlorraine](https://www.instagram.com/pnrlorraine)

yt Parc Naturel Régional de Lorraine

pnr-lorraine.com

JOUEZ LA CARTE DE L'OFFRE ÉDUCATIVE
du territoire !

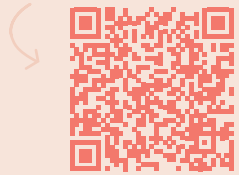
Le Réseau Éducation, un outil pédagogique grandeur nature !
Depuis 1993, le Parc naturel régional de Lorraine a développé une politique d'éducation au territoire qui a contribué à la création d'un réseau de plus de 40 partenaires.

Les compétences du Réseau Éducation sont nombreuses : histoire, milieux naturels, jardinage biologique, savoir-faire artisanaux et industriels, astronomie, pisciculture, arboriculture...

Les approches sportives, sensibles, naturalistes sont mises en oeuvre selon les sites et les publics, pour appréhender au mieux nos patrimoines naturels et culturels.

Vous êtes enseignant(e) ou responsable d'un centre de loisirs et vous souhaitez organiser une journée ou un séjour sur le territoire du Parc ?

Nathalie, Sylvie et Franck sont à votre écoute pour tout renseignement et vous accompagnent dans le montage complet de votre projet. N'hésitez pas à les contacter pour leur soumettre vos interrogations !



À LA DÉCOUVERTE
de la Lorraine

Sites naturels ou culturels visitables, lieux de découvertes, de gourmandises et de loisirs du territoire, n'aurait plus aucun secret pour vous !

Retrouvez cette carte sur les sites d'accueil touristiques du territoire. Si vous souhaitez obtenir un ou plusieurs exemplaires de cette carte touristique, contactez l'accueil du Parc au 03 83 81 67 67.



CÔTÉ PARC

LE MAGAZINE DU PARC NATUREL RÉGIONAL DE LORRAINE

Une autre vie s'invente ici

EN TEMPS RÉEL...

Les activités ne manquent pas sur le territoire du Parc naturel régional de Lorraine ! Retrouvez quotidiennement notre actualité et toutes nos suggestions de sorties nature et culture sur notre page Facebook et notre site Internet !

pnr-lorraine.com

UNE SEULE ADRESSE !

Pour vous abonner (et recevoir gratuitement Côté Parc par e-mail dès sa parution), nous faire part d'un événement ou devenir bénévole :

contact@pnr-lorraine.com

APPEL À BÉNÉVOLES...

Envie d'agir davantage pour la préservation de nos paysages et de la biodiversité de notre territoire ?

En rejoignant le réseau des **Amis du Parc**, vous agissez sur le terrain en créant des mares, en posant des filets le long des routes pour sauver les amphibiens, en participant à l'observation et au comptage des espèces...

À bientôt !

