

---

# IDENTITÉ ET VALEUR DES PAYSAGES AGRICOLES FRANCILIENS

## JOURNÉE DU CLUB PAYSAGE

**Mardi 3 octobre 2023**

Corinne Legenne (DEUR) / Pierre-Marie Tricaud (DUAT)



# Identité et valeur des paysages agricoles franciliens

## 1- Les pays

- Pays de vallées
- Pays de plateaux et de plaines

## 2- Les unités paysagères agricoles

- Unités urbaines  
(grandes vallées, plaine ou plateaux, petites vallées)
- Grandes vallées rurales
- Petites vallées rurales
- Versants ou collines
- Plateaux et plaines cultivés
- Plateaux boisés

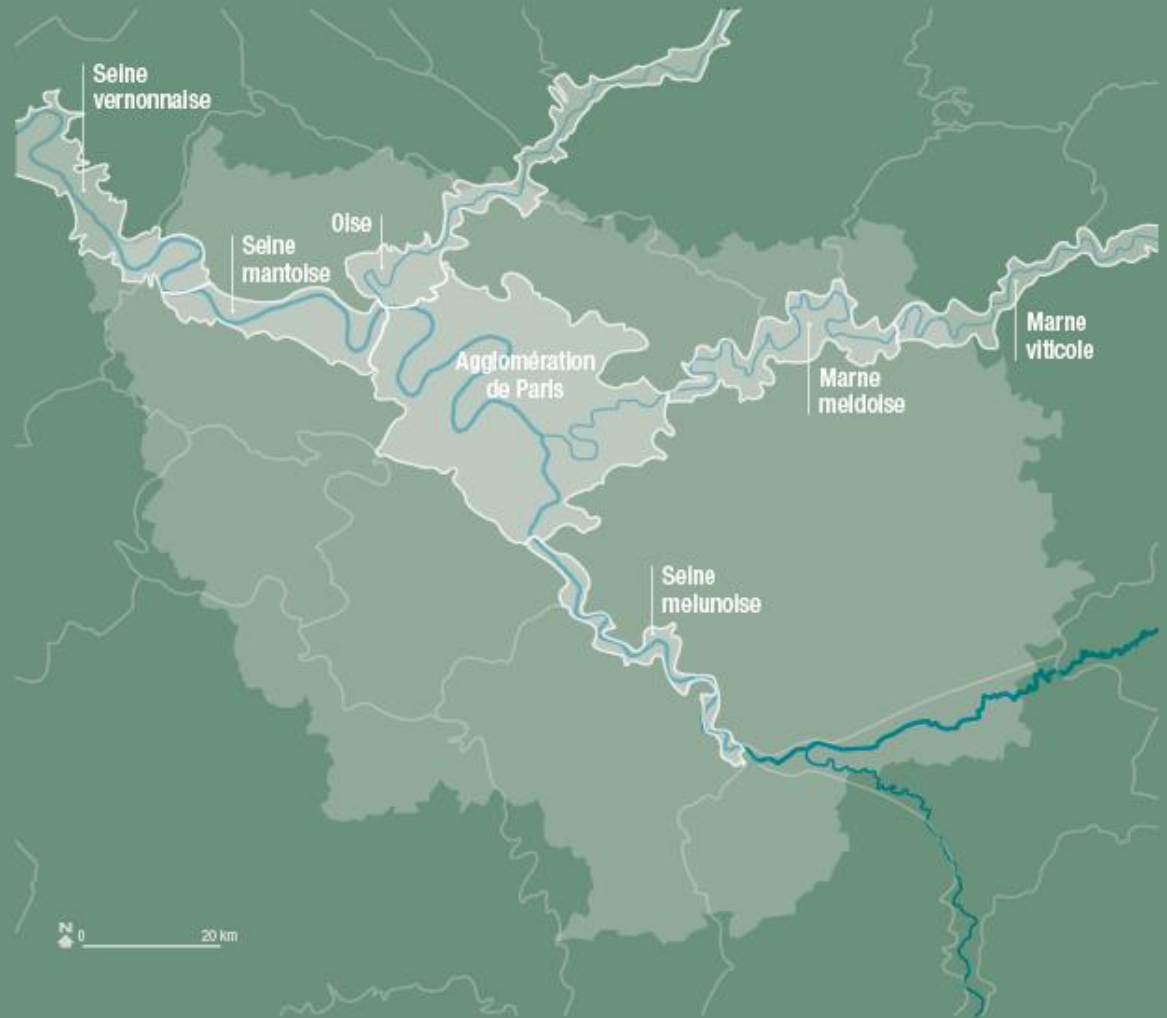


# Les pays

# Pays de vallées

**Les grandes vallées**  
*Seine,*  
*Marne*  
*et Oise*

**considérées**  
**comme**  
**des “pays”**  
**à part entière**



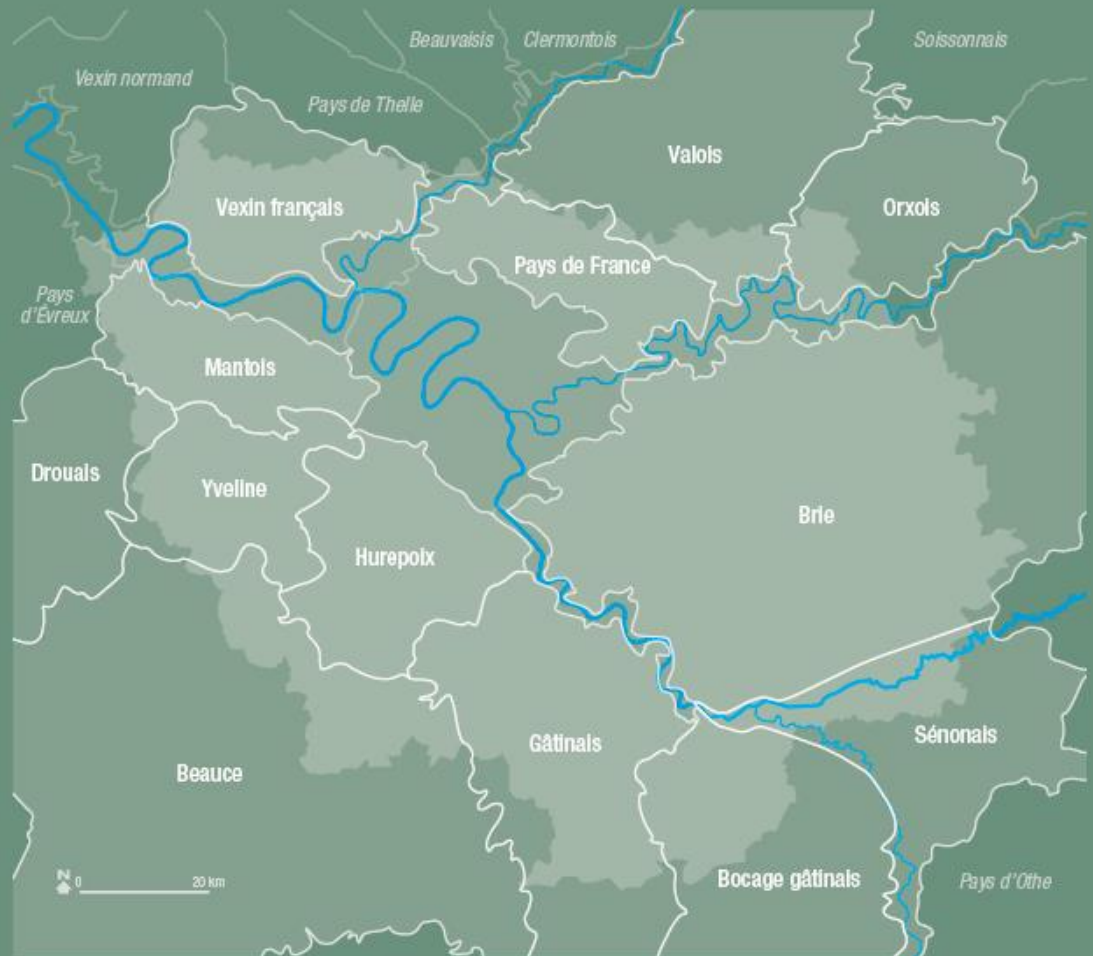
# Pays de plateaux et de plaines

**Grands ensembles**

- identifiés par l'histoire
- et marqués fortement par la géographie

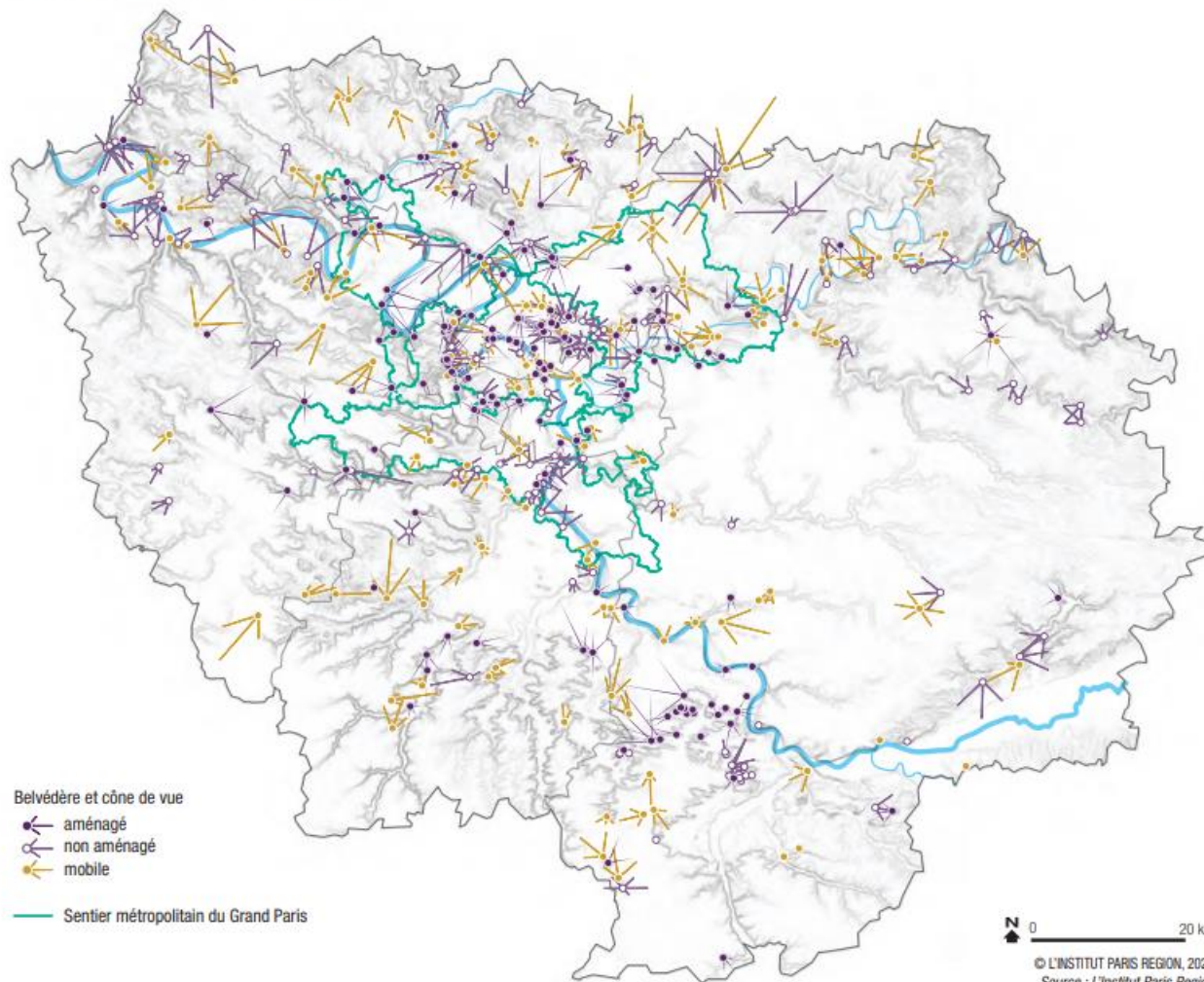
*Brie, Beauce, Vexin, Gâtinais, Hurepoix,*  
pour les plus connus

Mais aussi *Yveline, Orxois, Sénonais...*



# De nombreux belvédères qui mettent en valeur les pays franciliens

## Les belvédères en Île-de-France



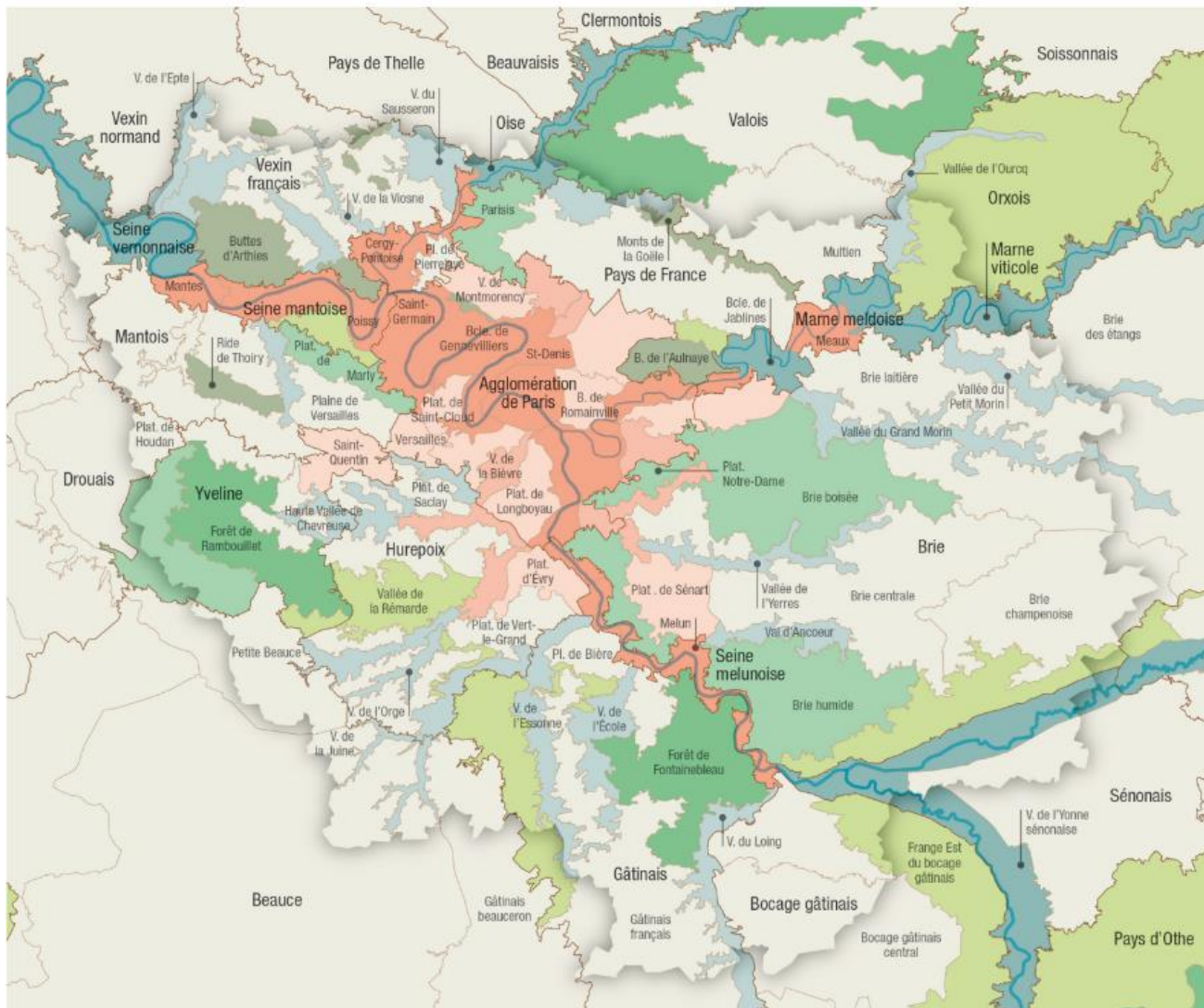
# Les unités paysagères agricoles



*Crédit: Pierre-Yves Brunaud/ L'Institut Paris Region*

PNR du Gâtinais français

# Les unités paysagères agricoles



## Les unités paysagères franciliennes

### Composition des unités paysagères franciliennes

Grande vallée urbaine (Seine, Marne, Oise)

9 %

Petite ou moyenne vallée urbaine

2 %

Plaine, butte ou plateau urbain

6 %

Grande vallée rurale (Seine, Marne, Oise, Yonne)

5 %

Petite ou moyenne vallée rurale

10 %

Plateau boisé

10 %

Grand massif boisé

5 %

Plaine ou plateau cultivé

43 %

Versant ou colline

7 %

Butte boisée

3 %

### Limites paysagères

— Pays et ensembles

— Grande unité

### Abréviations

Bcle : boucle

B. : butte

Pt. : plaine

Plat. : plateau

V. : vallée

0 20 km

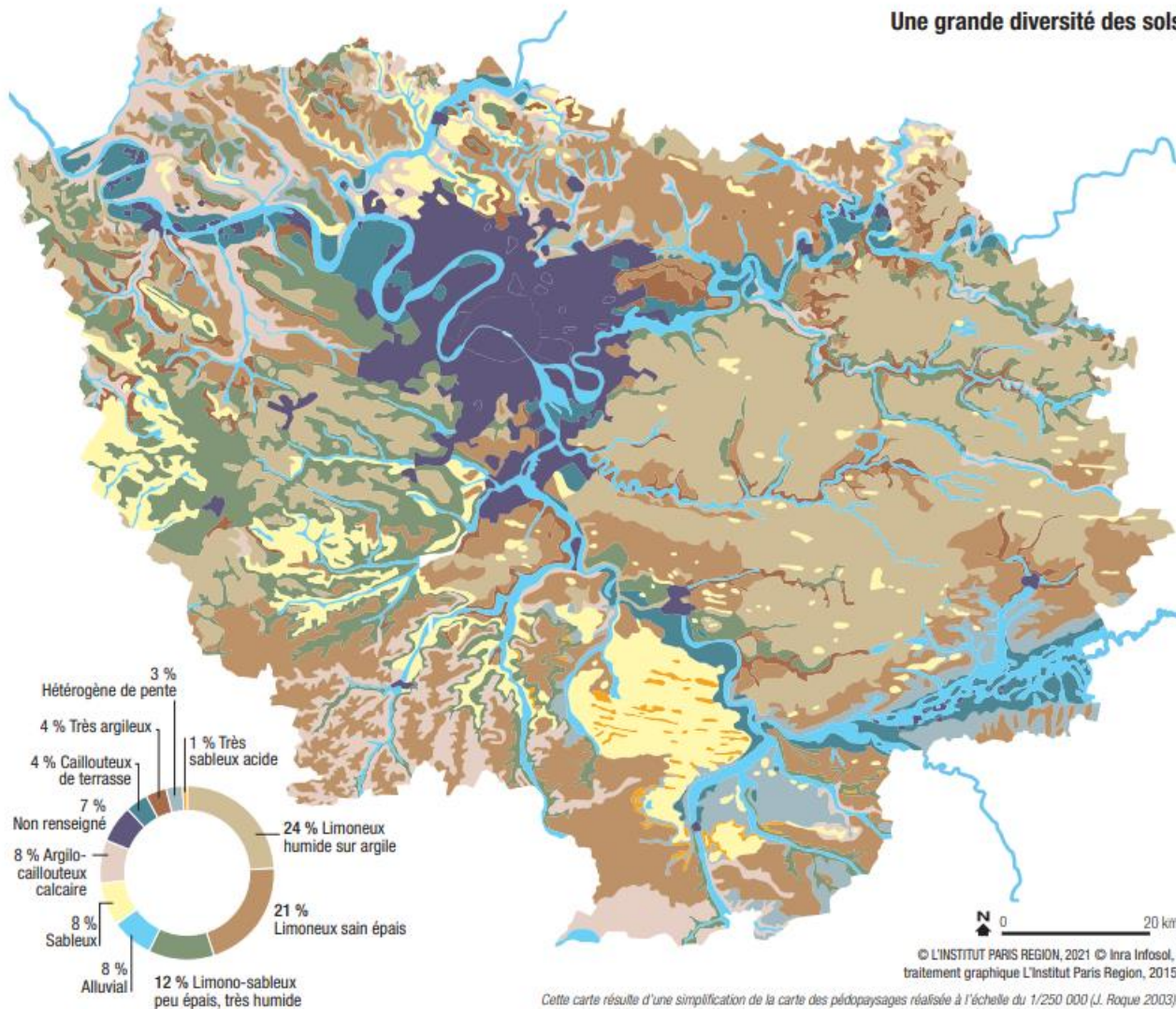
© L'INSTITUT PARIS REGION 2023

Source : L'Institut Paris Region



# Les sols

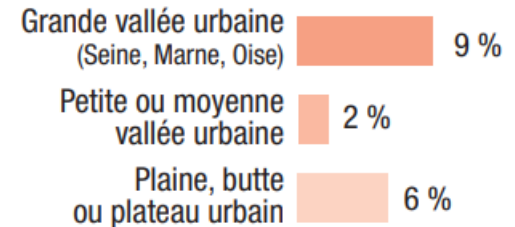
Une grande diversité des sols



# Unités urbaines

(grandes vallées, plaines ou plateaux urbains, petites vallées)

- Espaces agricoles enclavés (ceinture verte), fragilisés mais souvent aussi protégés (sites classés, PRIF, projets agri-urbains)
- Fronts urbains vers l'extérieur, de plus en plus stabilisés mais encore rarement aménagés comme des espaces à part entière assurant la liaison



# Grandes vallées rurales

- Restes de grandes cultures, surfaces maraîchères, viticulture.
- Agriculture très concurrencée par d'autres usages (urbanisation et infrastructures, dont les vallées sont traditionnellement les axes, mais aussi carrières alluviales)...
- et perturbée dans son fonctionnement (fractionnement par les infrastructures de transport, intrusions urbaines...)

Grande vallée rurale (Seine, Marne, Oise, Yonne) 5 %



# Petites vallées rurales

- Paysages souvent jugés pittoresques, variés, traditionnels
- Lieux les plus touchés par la déprise agricole : coteaux, prairies humides, vergers...
- Développement d'activités alternatives (pensions de chevaux...)
- Localement, actions de préservation, remise en état, gestion, notamment dans les PNR

Petite ou moyenne vallée rurale  10 %



# Versants ou collines

Versant ou colline  7 %

- Paysages en général jugés de qualité, moins connus en Île-de-France
- Agriculture relativement stable



# Plateaux et plaines cultivés

Plaine ou plateau cultivé

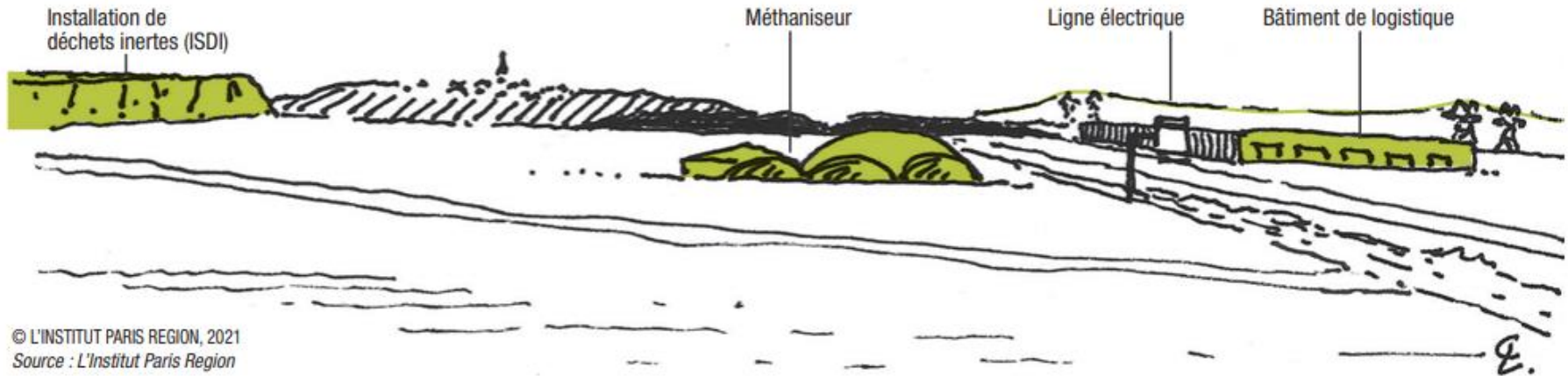
43 %

- Grandes étendues de champs ouverts, souvent moins considérées que les paysages plus compartimentés (vallées, bocages, lisières...) jugés plus pittoresques
- **Pourtant identitaires de l'Île-de-France et souvent des paysages forts**
- Agriculture productive, donc viable, mais localement fractionnée par les infrastructures



# Plateaux et plaines cultivés

## L'altération des paysages ruraux se poursuit



- Paysages sensibles car toute implantation verticale se voit de très loin ; or comme il y a peu de contraintes, ces implantations sont très nombreuses :  
lignes électriques, entrepôts, pylônes, ISDI...
- Peut-être des changements importants à venir : photovoltaïsme, agrivoltaïsme, agroforesterie...



# Plateaux boisés

- Agriculture de clairière
- En général, grandes cultures avec un mode d'exploitation voisin des plateaux cultivés

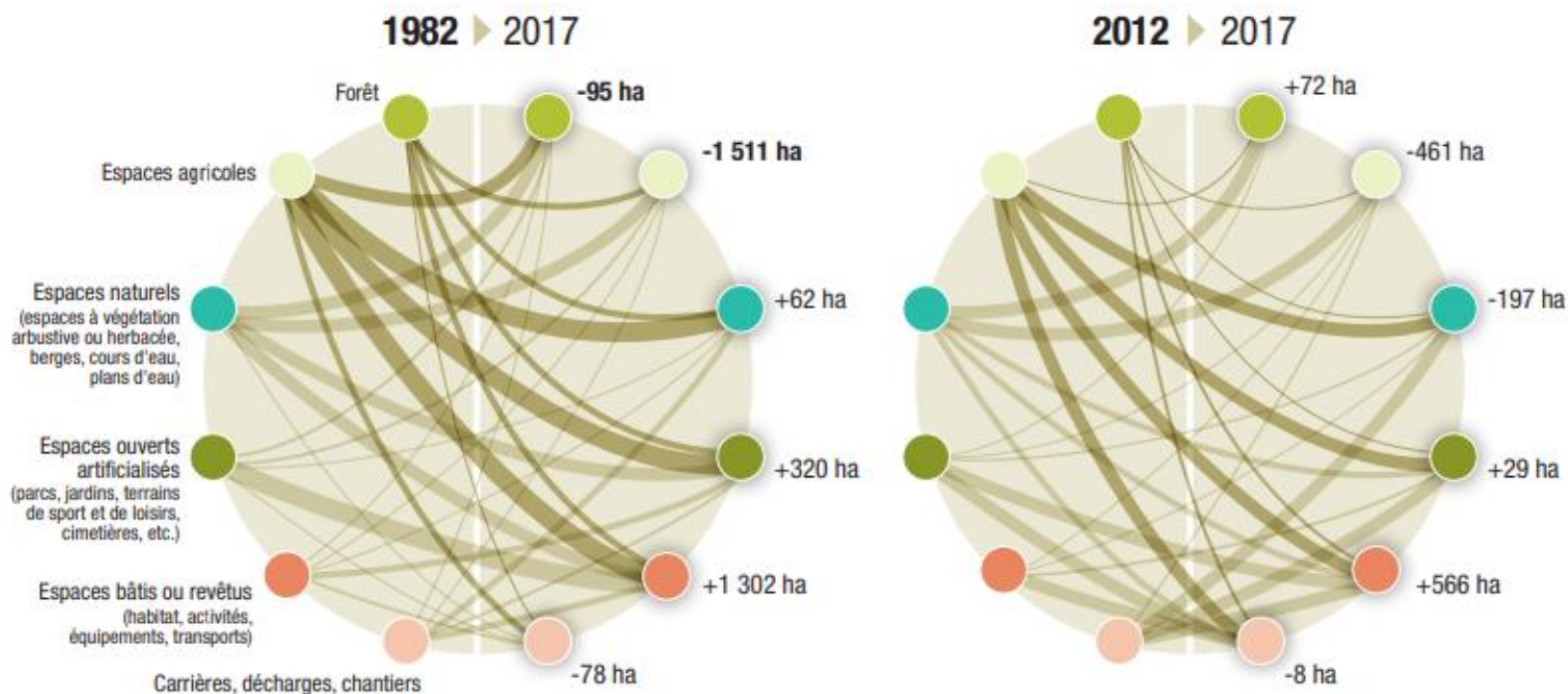
Plateau boisé 10 %





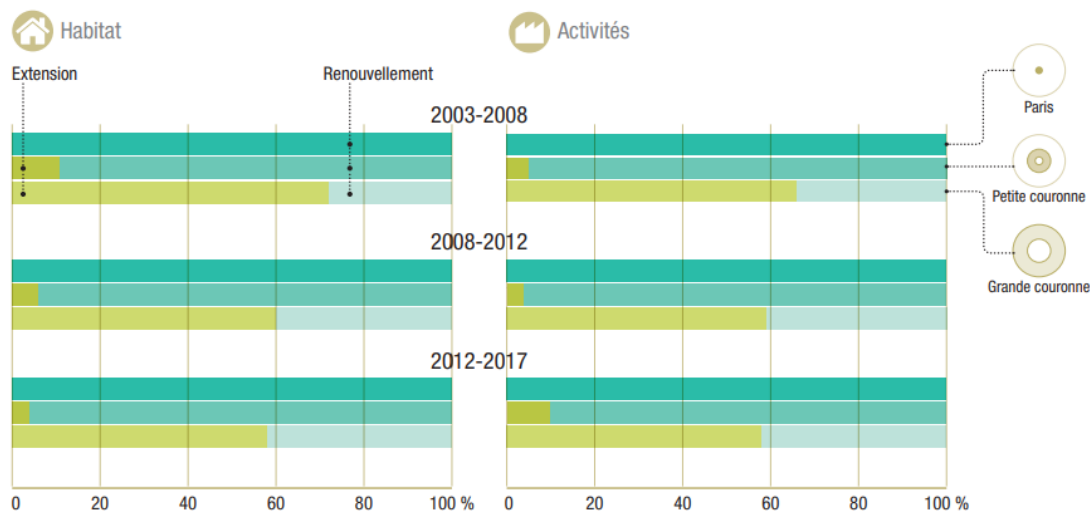
# Les espaces agricoles, première cible de la consommation d'espaces ouverts

## Évolution annuelle des grands types d'espaces

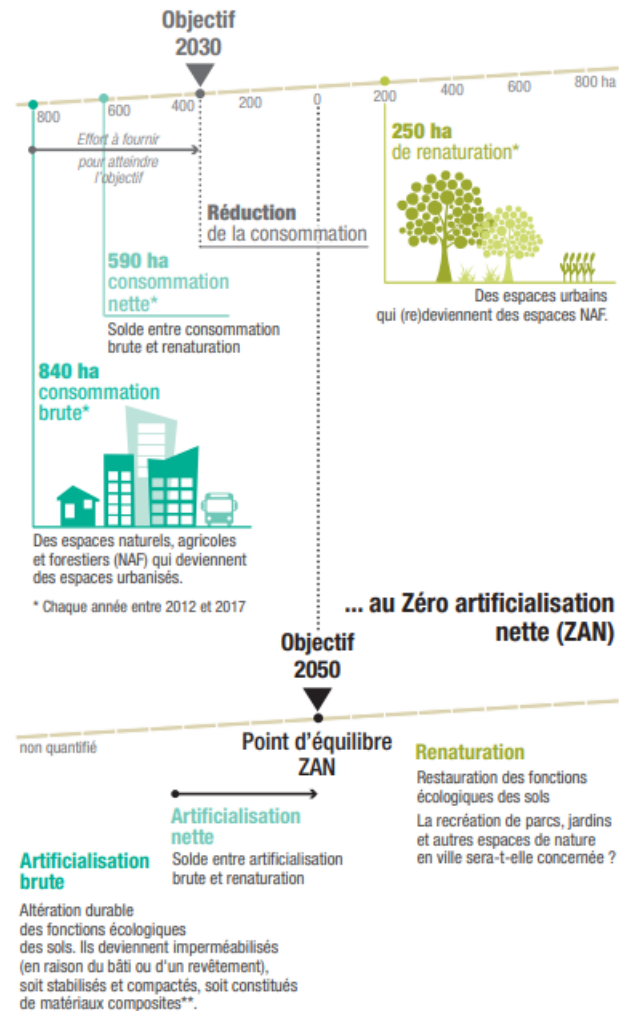


# La consommation d'espaces, notamment agricoles

Espaces d'habitat et d'activités produits en extension ou en renouvellement entre 2003 et 2017



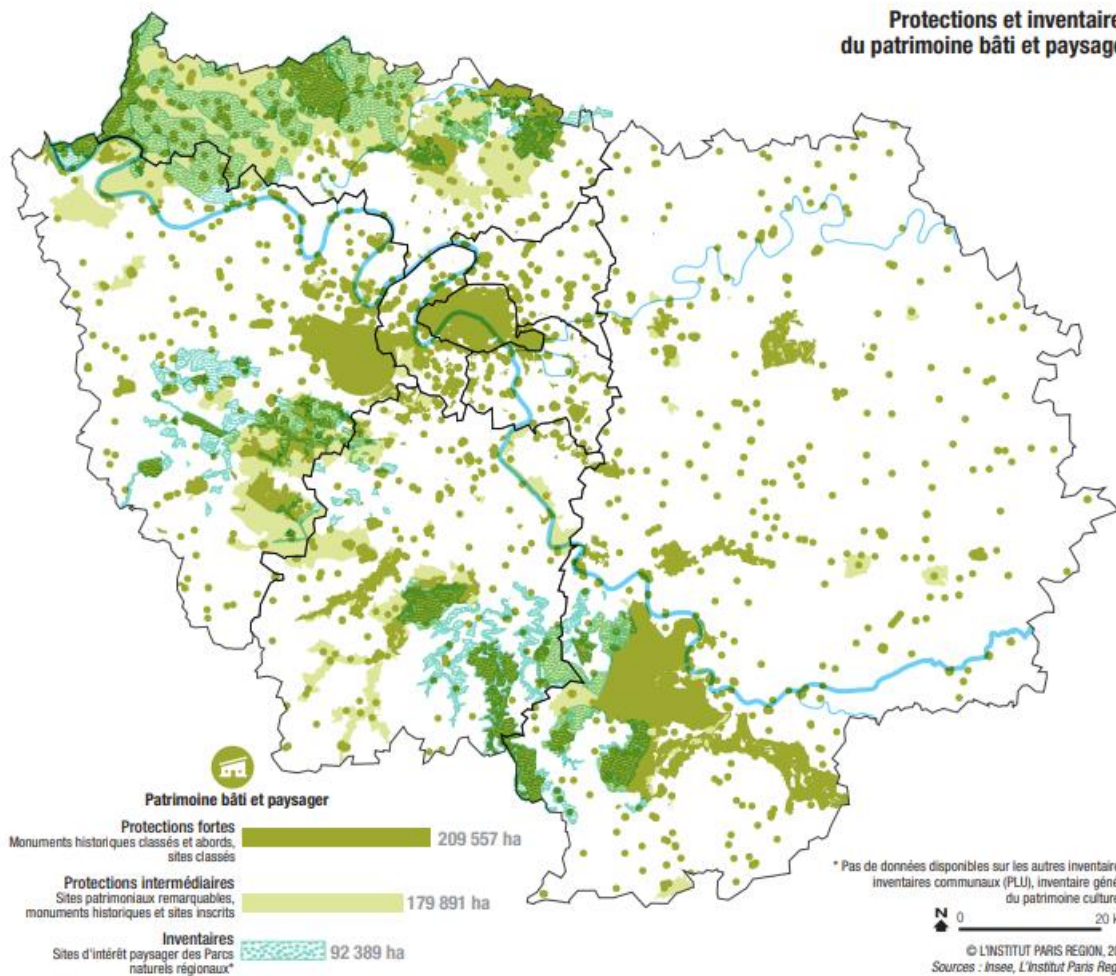
## De la consommation d'espaces NAF...



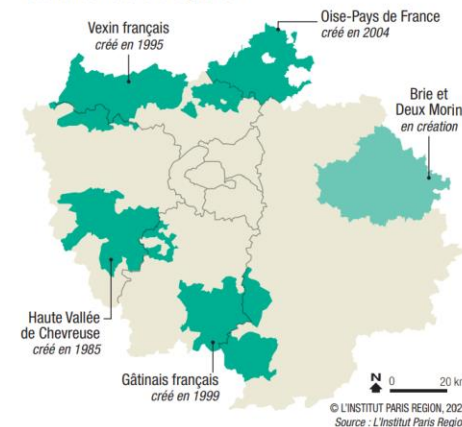
© L'INSTITUT PARIS REGION, 2021  
Source : Mos 2012 à 2017, L'Institut Paris Region

\*\* Loi Climat et résilience, août 2021.

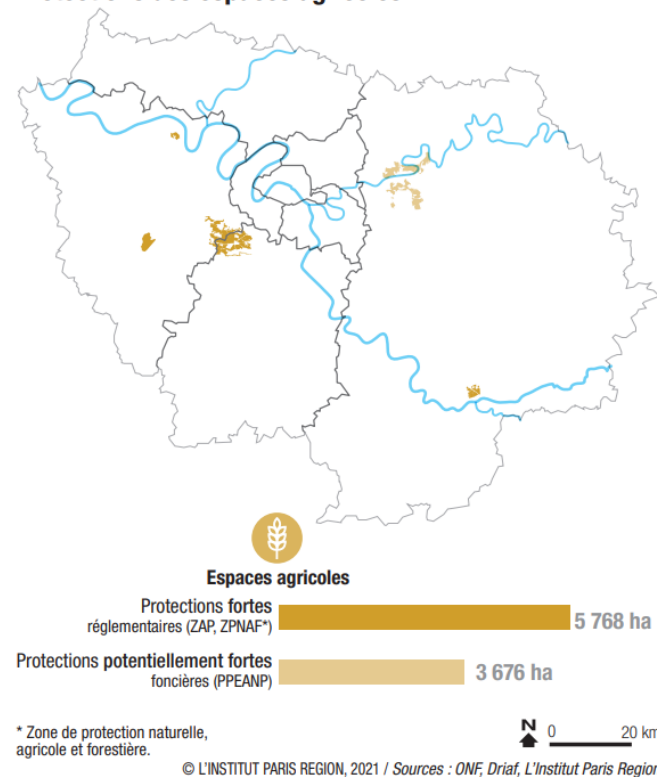
# Les protections en faveur du paysage agricole



### Les Parcs naturels régionaux



### Protections des espaces agricoles



# Bibliographie

## *Pays et paysages d'Île-de-France*

Mai 2022

Voir du pays, c'est l'expression que l'on emploie pour voyager et découvrir le monde. Avec cet ouvrage, vous allez en voir, du pays ! Une vingtaine au total.

En parcourant ces pays, tantôt de vallées, tantôt de plateaux ou de plaines, c'est une région d'une extraordinaire diversité de paysages que l'on redécouvre à travers ceux-ci.

## *L'environnement en Île-de-France*

### *Diagnostic et enjeux*

Mai 2022

Quels sont les principaux constats en Île-de-France en matière d'environnement ? Les tendances d'évolution ? Les défis à relever ? Quels enjeux l'aménagement du territoire francilien soulève-t-il sur le plan écologique ?

Cet ouvrage dresse un panorama de l'environnement francilien selon quatre axes thématiques : le changement climatique et l'énergie ; les espaces, les milieux et les patrimoines ; les ressources ; le cadre de vie, ses aménités et ses nuisances.

Une dizaine de doubles pages aux thématiques en lien avec le paysage, riches d'infographies et de chiffres clés.

