



PRÉSERVER UN RÉSEAU D'EXPLOITATIONS AGRICOLES DE PROXIMITÉ PAR L'INTERVENTION FONCIÈRE

03.10.23 – CLUB PAYSAGE DRIEAT

*CÉCILE SABLOU, RESPONSABLE DE LA MISSION
AGRICULTURE
LORRAINE WEISS, DÉLÉGUÉE TERRITORIALE*

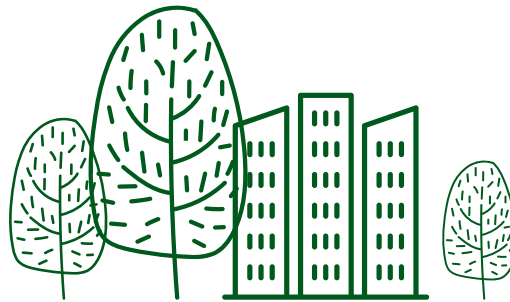


SOMMAIRE

- 1 **Présentation de l'agence et de ses missions**
- 2 **La protection et l'aménagement des terres agricoles**
- 3 **L'exemple de la Plaine de Montjean**

1

ÎLE-DE-FRANCE NATURE



ILE DE FRANCE NATURE

Loi du 6 mai 1976 - Art. 5 (suite) : « Une agence des espaces verts de la région d'Île-de-France [...] est créée. Elle est chargée de mettre en œuvre la politique régionale en matière d'espaces verts, de forêts et de promenades et de **coordonner en ces domaines** les actions de la région avec celles de l'état et de ses établissements publics »

Principal financeur :  **île de France**

Moyens humains : environ 110 ETP

Siège social : ST OUEN + 4 antennes régionales

Renommée Ile de France nature en novembre 2022



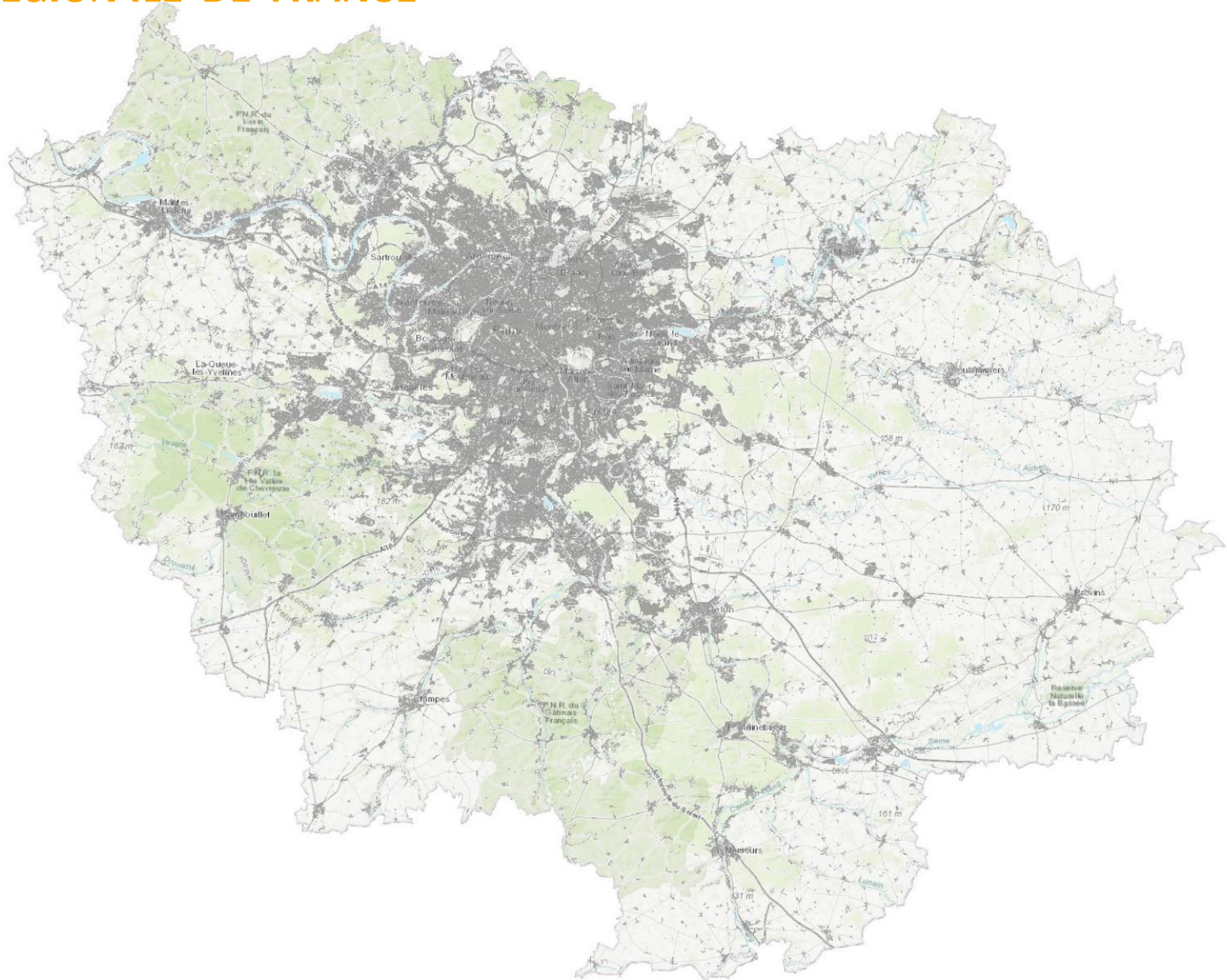
LES MISSIONS DE L'AGENCE

Les 3 axes stratégiques de la convention quinquennale 2020-2024 avec la Région



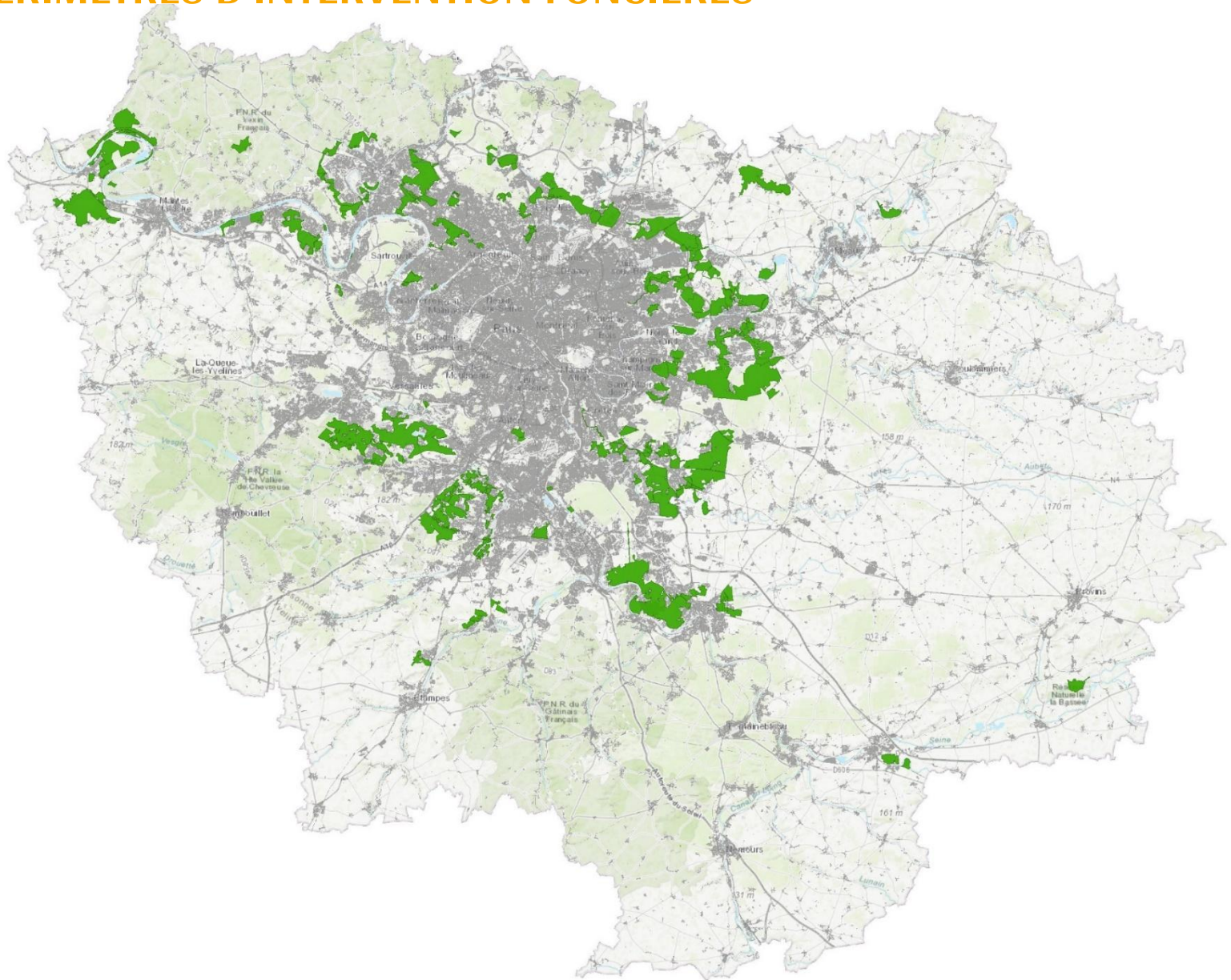
- 2023 l'Agence renforce son action sur l'adaptation de la zone dense au changement climatique par le retour de la nature en ville,

LA RÉGION ÎLE-DE-FRANCE



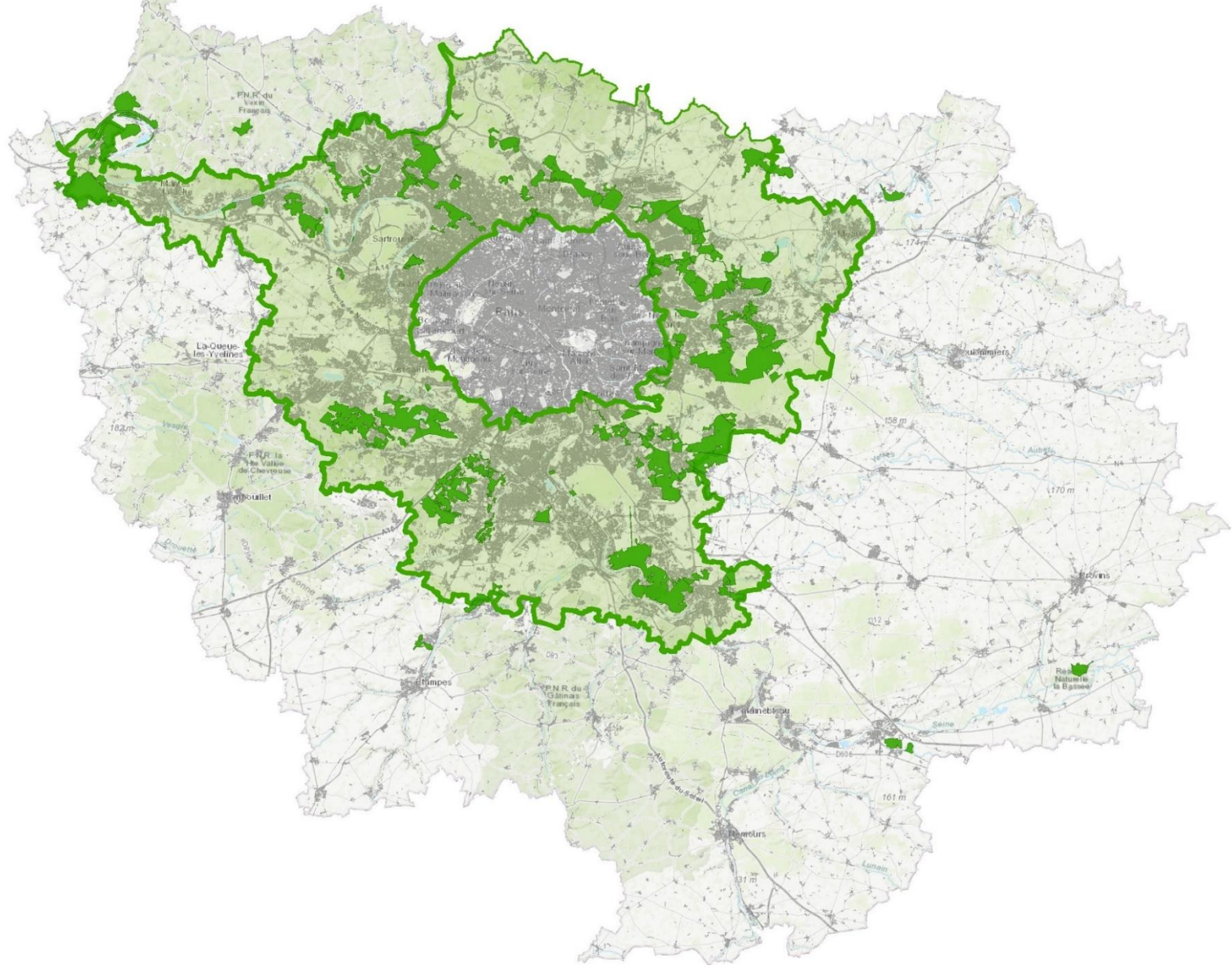
Sources: Esri, HERE, Garmin, Intermap, increment P Corp., GEBCO, USGS, FAO, NPS, NRCAN, GeoBase, IGN, Kadaster NL, Ordnance Survey, Esri Japan, METI, Esri China (Hong Kong), (c) OpenStreetMap contributors, and the

56 PÉRIMÈTRES D'INTERVENTION FONCIÈRES



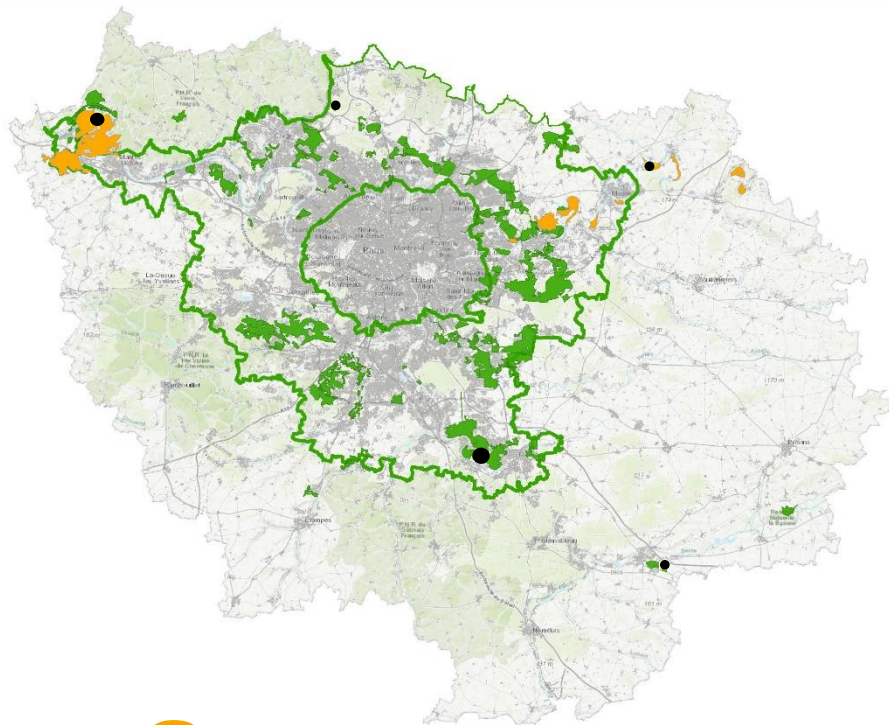
Sources: Esri, HERE, Garmin, Intermap, increment P Corp., GEBCO, USGS, FAO, NPS, NRCAN, GeoBase, IGN, Kadaster NL, Ordnance Survey, Esri Japan, METI, Esri China (Hong Kong), (c) OpenStreetMap contributors, and the GIS User Community

CEINTURE VERTE



Sources: Esri, HERE, Garmin, Intermap, increment P Corp., GEBCO, USGS, FAO, NPS, NRCAN, GeoBase, IGN, Kadaster NL, Ordnance Survey, Esri Japan, METI, Esri China (Hong Kong), (c) OpenStreetMap contributors, and the GIS User Community

LES CHIFFRES CLÉS



3

sites **Natura 2000**
représentant une surface
de **8 700 ha** et animés par
Île-de-France Nature

14 897 ha

dont **29 ha** acquis en 2022

56 PRIF

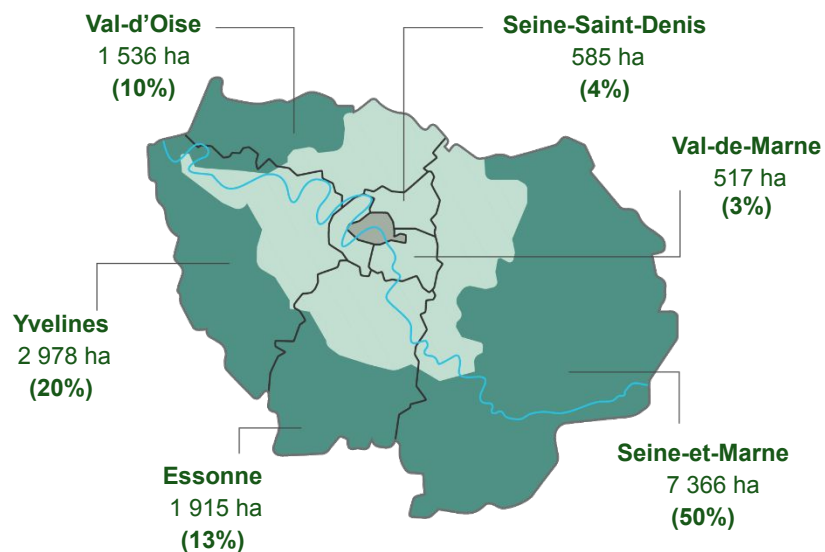
représentant
un total de **45 530 ha**

5

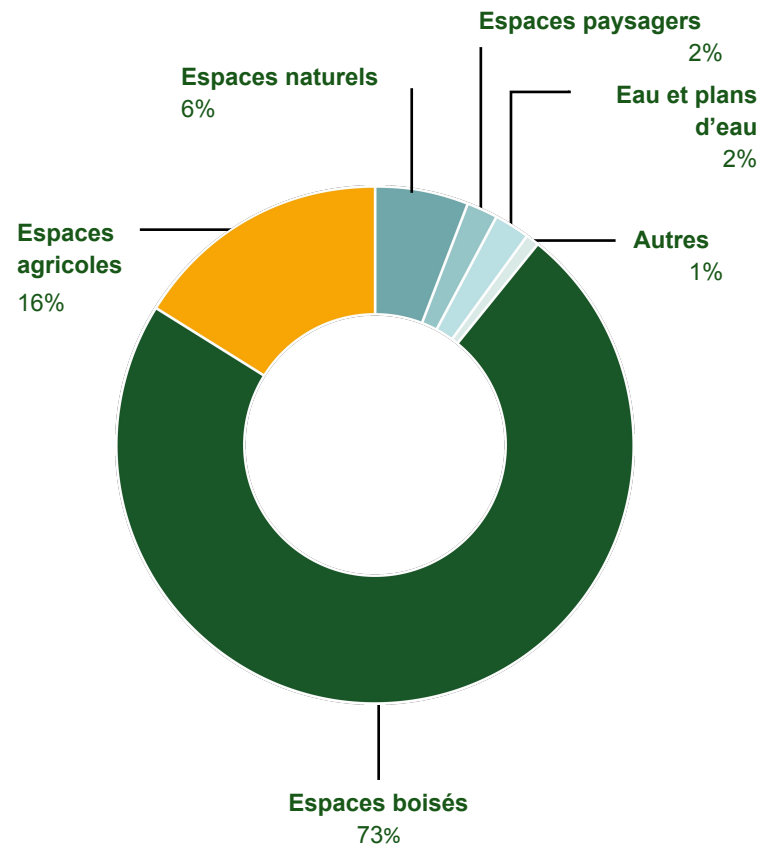
Réserves naturelles régionales
en gestion sur les 12 que compte
l'Île-de-France

LES CHIFFRES CLÉS

Patrimoine régional géré
par Île-de-France Nature
par département

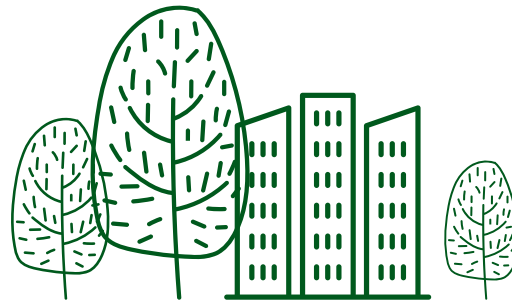


Patrimoine régional géré
par Île-de-France Nature
par nature de terrain



2

LA PROTECTION ET L'AMÉNAGEMENT DES TERRES AGRICOLES





Veille foncière et parcellaire agricole morcelé

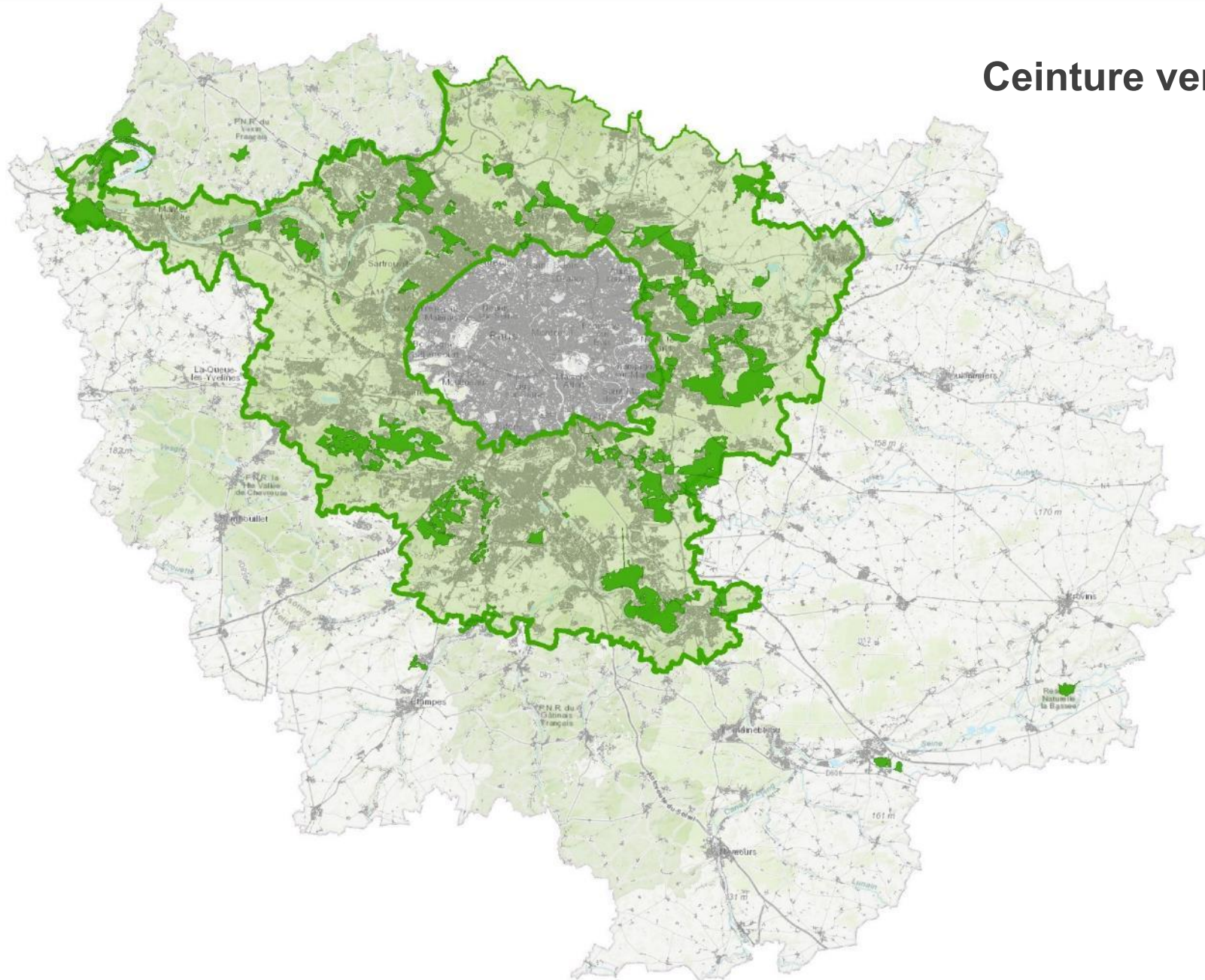
LES PRIF (DOMAINES RÉGIONAUX)

Périmètre Régional d'Intervention Foncière

Définition = une enveloppe géographique sur laquelle l'Agence est autorisée à intervenir

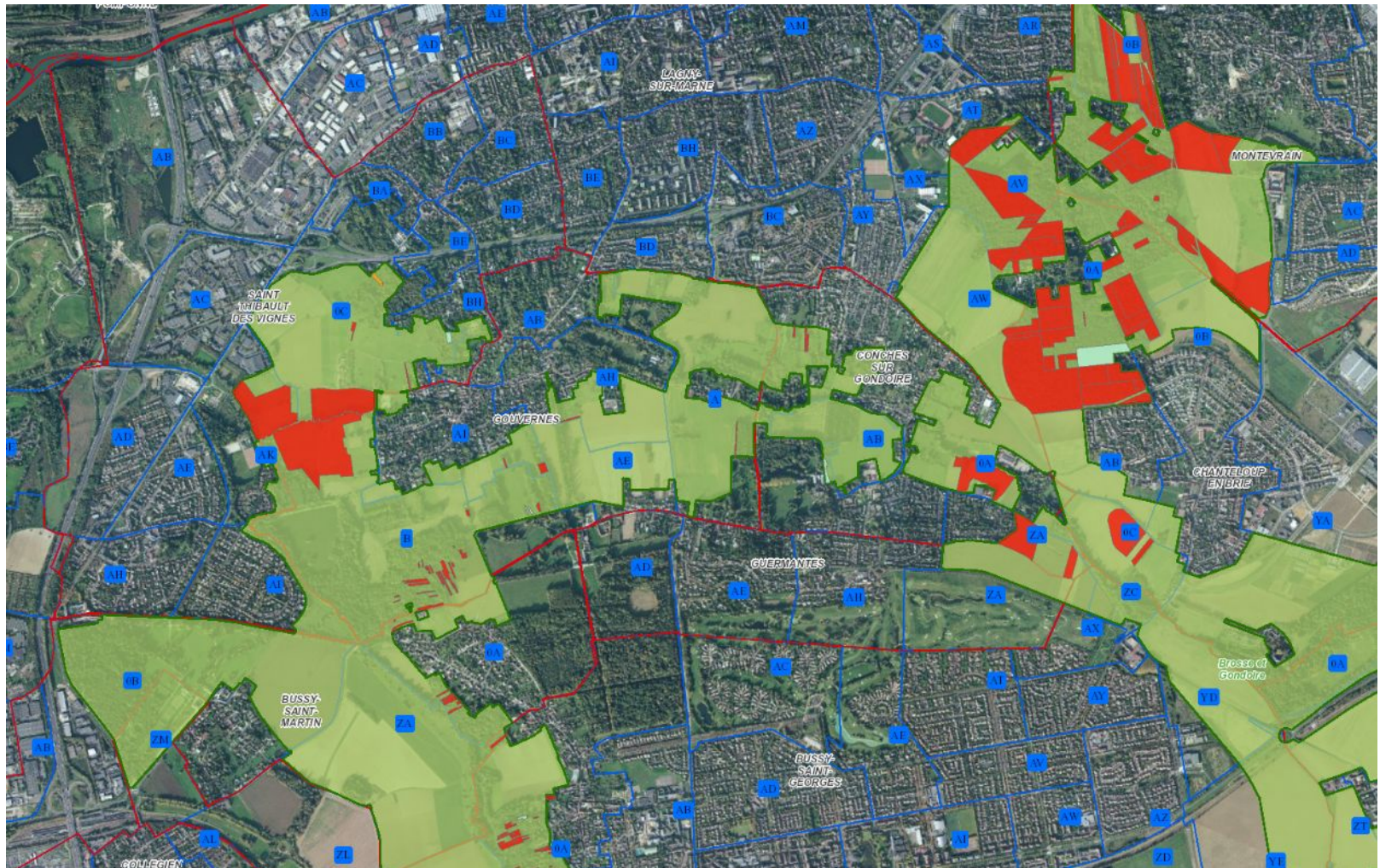
- **Pas de nouvelles règles ou servitudes opposables aux tiers ou aux collectivités locales**
 - *outil contractuel*
- **Non limité dans le temps**
- **Territoire de projet**
 - *accord des collectivités locales concernées nécessaire*

Ceinture verte

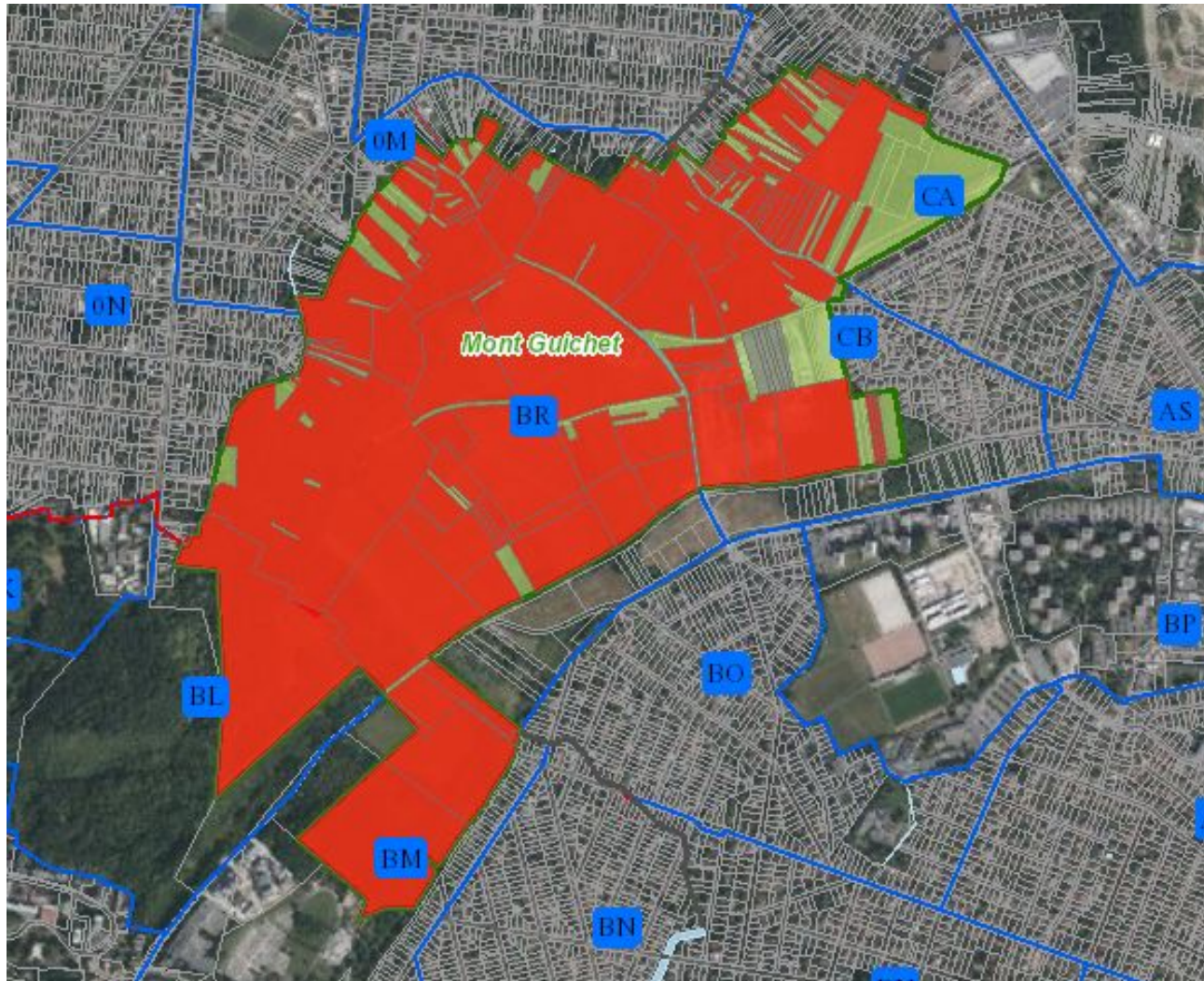


Sources: Esri, HERE, Garmin, Intermap, increment P Corp., GEBCO, USGS, FAO, NPS, NRCAN, GeoBase, IGN, Kadaster NL, Ordnance Survey, Esri Japan, METI, Esri China (Hong Kong), (c) OpenStreetMap contributors, and the GIS User Community

LES PROPRIÉTÉS RÉGIONALES AGRICOLES DÉTAIL D'UN PRIF



LES PROPRIÉTÉS RÉGIONALES AGRICOLES DÉTAIL D'UN PRIF



3 modes d'interventions pour les terres agricoles peuvent se superposer ou se succéder :

- Les acquisitions amiables
- La préemption SAFER via une convention de partenariat pour la surveillance foncière des espaces agricoles
- Le recours à l'expropriation (DUP)

L'AEV fait appel à des opérateurs fonciers : GPA (Grand Paris Aménagement) et la SAFER

LES INSTALLATIONS SUR LE FONCIER AGRICOLE RÉGIONAL

1. Appel à candidature :

- Sur le site de l'AEV et via les réseaux partenaires
- Rencontre et sélection des candidats
- Jury final

2. Signature de baux ruraux

- 90% des locations = baux ruraux 9 ans
- Pérenniser les agriculteurs

3. Aménagements et études

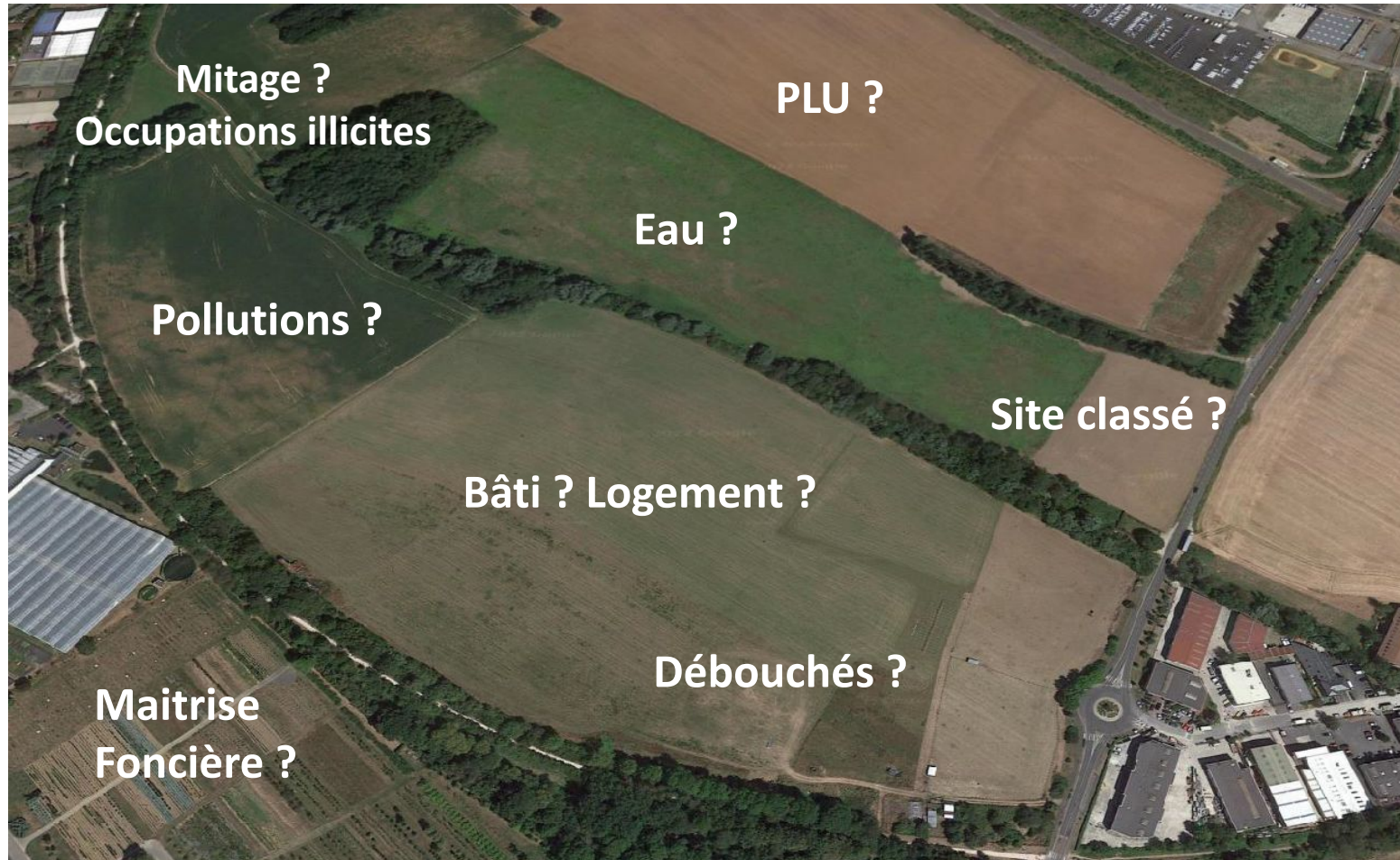
- études préalables : agro-pédo, hydro, paysage
- aménagements : forage, clôtures, chemins

Les objectifs :

- Maintenir les espaces **agricoles**
- Favoriser **l'installation**
- Encourager une agriculture **durable et diversifiée** (cultures spécialisées, circuits courts, etc)

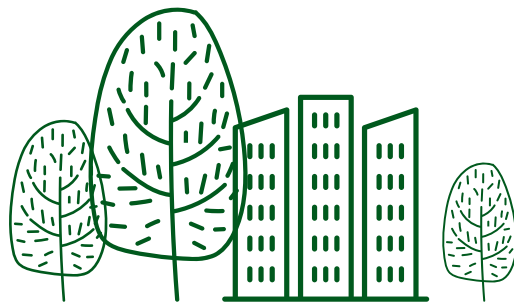


NOUVEAUX PROJETS AGRICOLES : LES ENJEUX ET LES CONTRAINTES



3

LA PLAINE DE MONTJEAN



LA PLAINE DE MONTJEAN



LE PRIF DE MONTJEAN – CRÉÉ EN 2015

Espace naturel régional de la plaine de Montjean



Superficie de PRIF par commune

Rungis : 59.97 ha

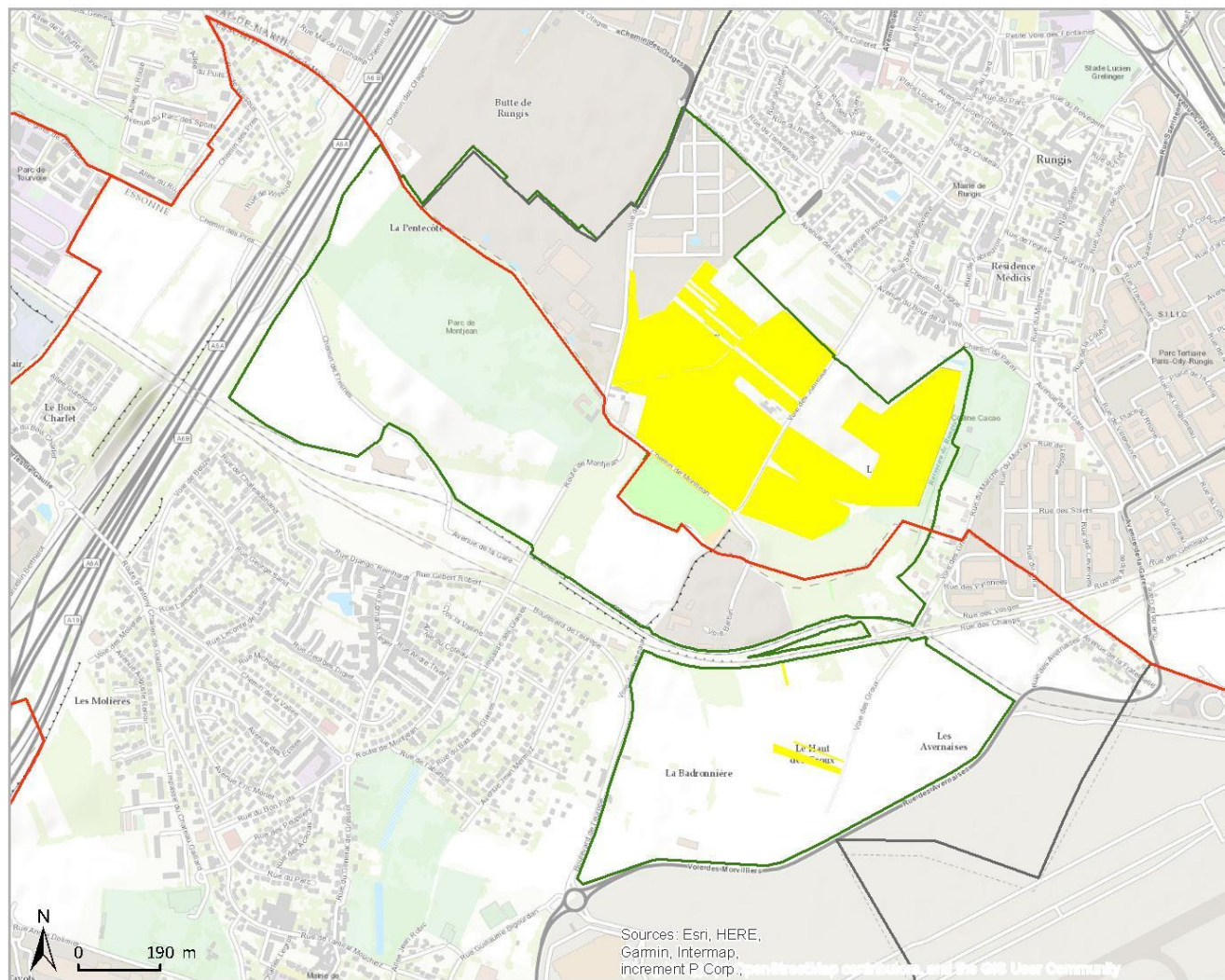
Wissous : 94.62 ha

- PRIF
- ZPENS déléguées à l'AEV
- Iles de loisirs régionales
- Itinéraires de randonnée
- Limites départementales

Données : AEV Île-de-France, 2023 - Réalisation : Île-de-France Nature, Avril 2023

LE PRIF DE MONTJEAN – CRÉÉ EN 2015

Espace naturel régional de la plaine de Montjean



**Superficie
acquise en
jouissance par
commune**
Rungis : 26.89 ha
Wissous : 0.41 ha

**Nature des espaces acquis et /
ou gérés au 31/12/2022**

- autre : 0.16 ha
- espace agricole : 24.46 ha
- espace boisé : 0.01 ha
- espace naturel : 2.6 ha
- espace paysager : 0.06 ha
- Limites départementales
- Limites communales
- PRIF

Données : AEV Île-de-France, 2023 - Réalisation : Île de France Nature, Avril 2023

MONTJEAN : LES OBJECTIFS DU PROJET

Un projet agricole valorisant les paysages et la biodiversité

- Installer des agriculteurs biologiques au sein d'une zone urbaine dense, à proximité du marché international de Rungis
- Ouvrir le site au public et offrir un nouveau cadre de vie aux habitants en créant et en aménageant des chemins de promenades
- Préserver les ressources en recyclant l'eau de pluie pour l'irrigation des terres agricoles
- Restaurer la biodiversité en créant un réseau de haies et en valorisant la zone humide proche du ru de Rungis

Un projet partenarial



Acquisition de foncier (25 ha acquis à ce jour), pilotage du projet, installation d'agriculteurs, circulation douces, trame verte, trame bleue



Bâtiments agricoles, maraîchage en permaculture, circulations douces, urbanisme



Construction de l'agro-quartier, recyclage des eaux de pluie



Cession de foncier, financement et accompagnement technique, projet d'insertion



Horticulture, recyclage des eaux de pluie, circulations douces, horticulture

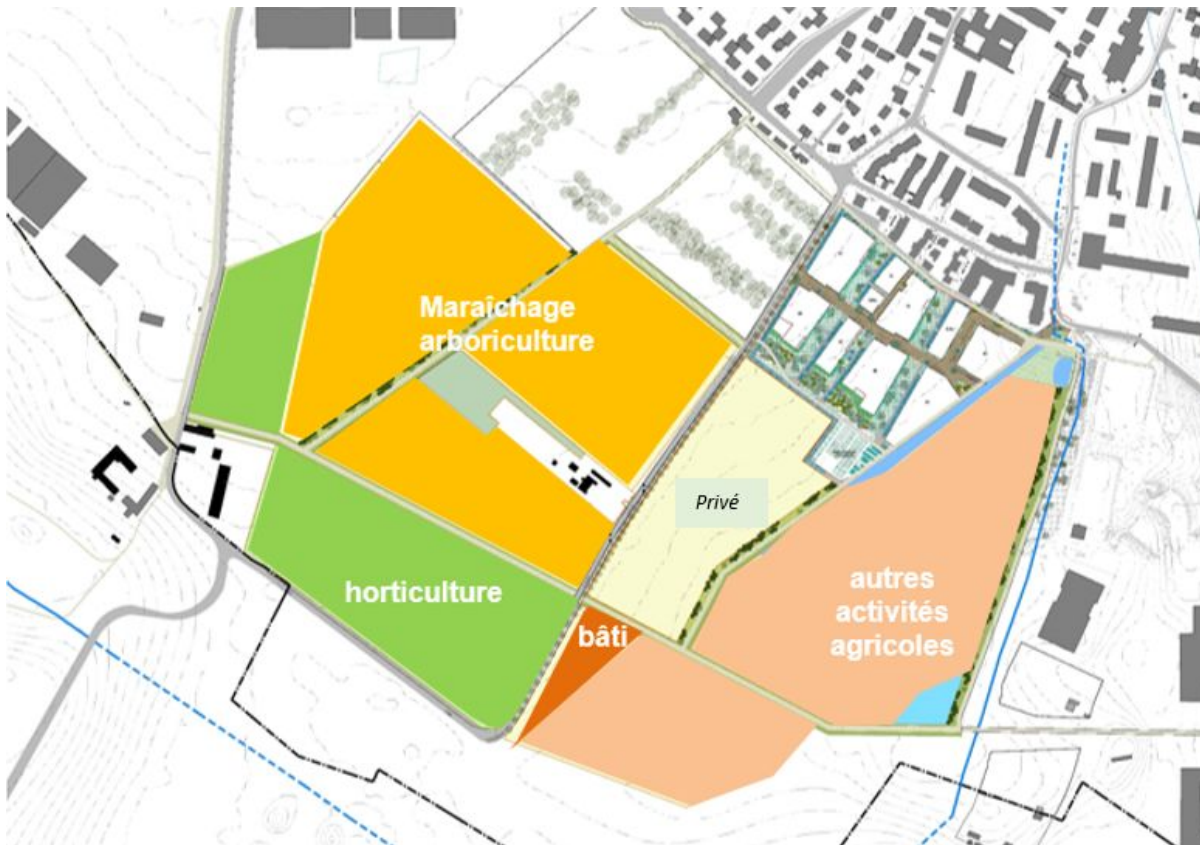
LE PROJET : PLAN GÉNÉRAL D'AMÉNAGEMENT



LE PROJET : SCHÉMA HYDRAULIQUE - STOCKAGE



LES ACTIVITÉS AGRICOLES POSSIBLES SUR LA PLAINE



Actuellement :

- 1 maraîcher installé par IDF Nature via AAC
- 1 permacultrice installée par la commune
- Le CFPPA installé pour développer des activités test et support d'enseignement
- Les pépinières de la Ville de Paris
- Quelques parcelles agricoles cultivées par les agriculteurs historiques

A venir :

- Un appel à candidature sur la partie Sud Est
- La réalisation d'équipements de stockage d'eau
- Un appel à candidature (orienté maraîchage) sur la partie Nord Ouest

LES PERSPECTIVES

Un secteur à l'interface de projets sous diverses MOA

MONTJEAN OUEST

MONTJEAN EST

grandparis
aménagement
ÉTABLISSEMENT
PUBLIC
D'AMÉNAGEMENT
**ORLY
RUNGIS
SEINE
AMONT**
Paule Green
Paysagistes d.p.l.g.
ZOOM

grandparis
aménagement
ÉTABLISSEMENT
PUBLIC
D'AMÉNAGEMENT
**ORLY
RUNGIS
SEINE
AMONT**
laq

PARC HORTICOLE

PARC ICADE



LECLERCQ
ASSOCIES

PARC ICADE -ESTEREL



COBE laq

MALOUINES

grandparis
aménagement
ÉTABLISSEMENT
PUBLIC
D'AMÉNAGEMENT
**ORLY
RUNGIS
SEINE
AMONT**

Belvédère
agence d'urbanisme tactique

Réseau(x)
Passage & urbanisme



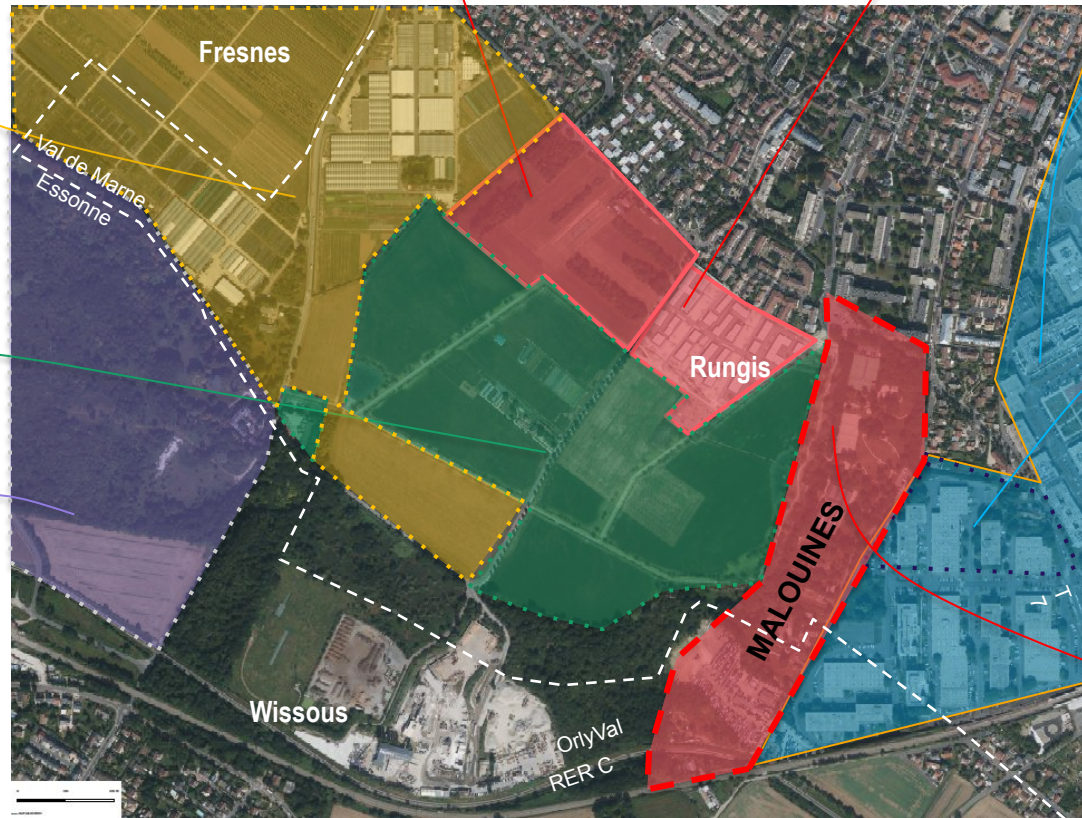
PLAINE
AGRICOLE



DOMAINE DU
CHATEAU



Ville de Wissous

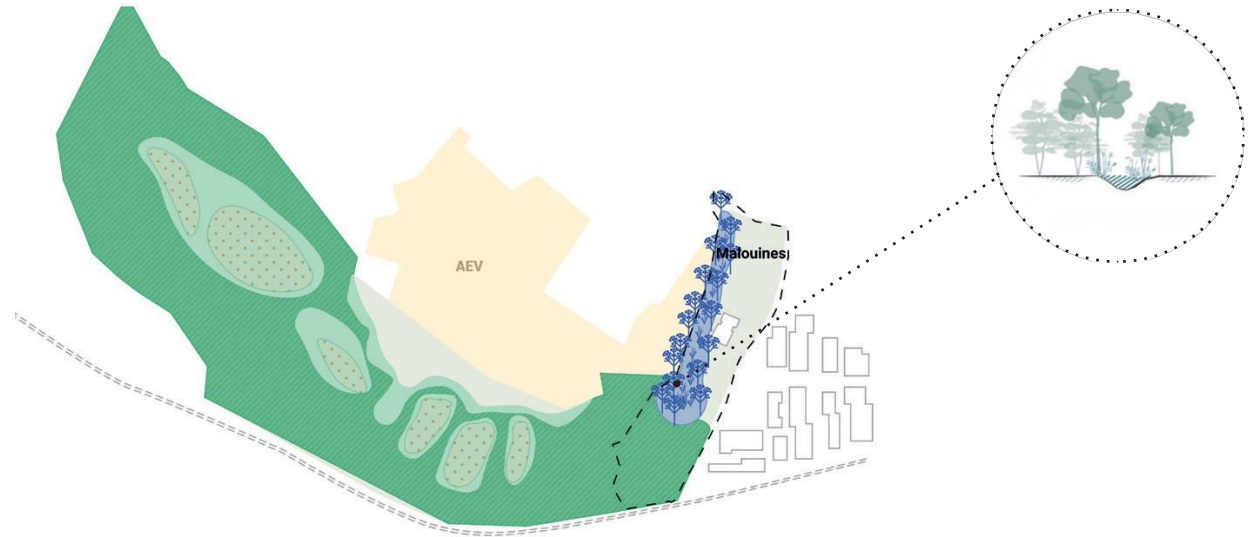


SECTEUR DES MALOUINES
Grand Paris Aménagement Orly Rungis Seine Amont

PERSPECTIVES

Les seuils comme dialogue entre les différents secteurs

Un espace valorisé et déployé
au Sud des Malouines, en lisière
de la Vallée



Donner accès à l'eau (Buckler's Forest)



Profiter des rives (Prairies Saint-Martin)

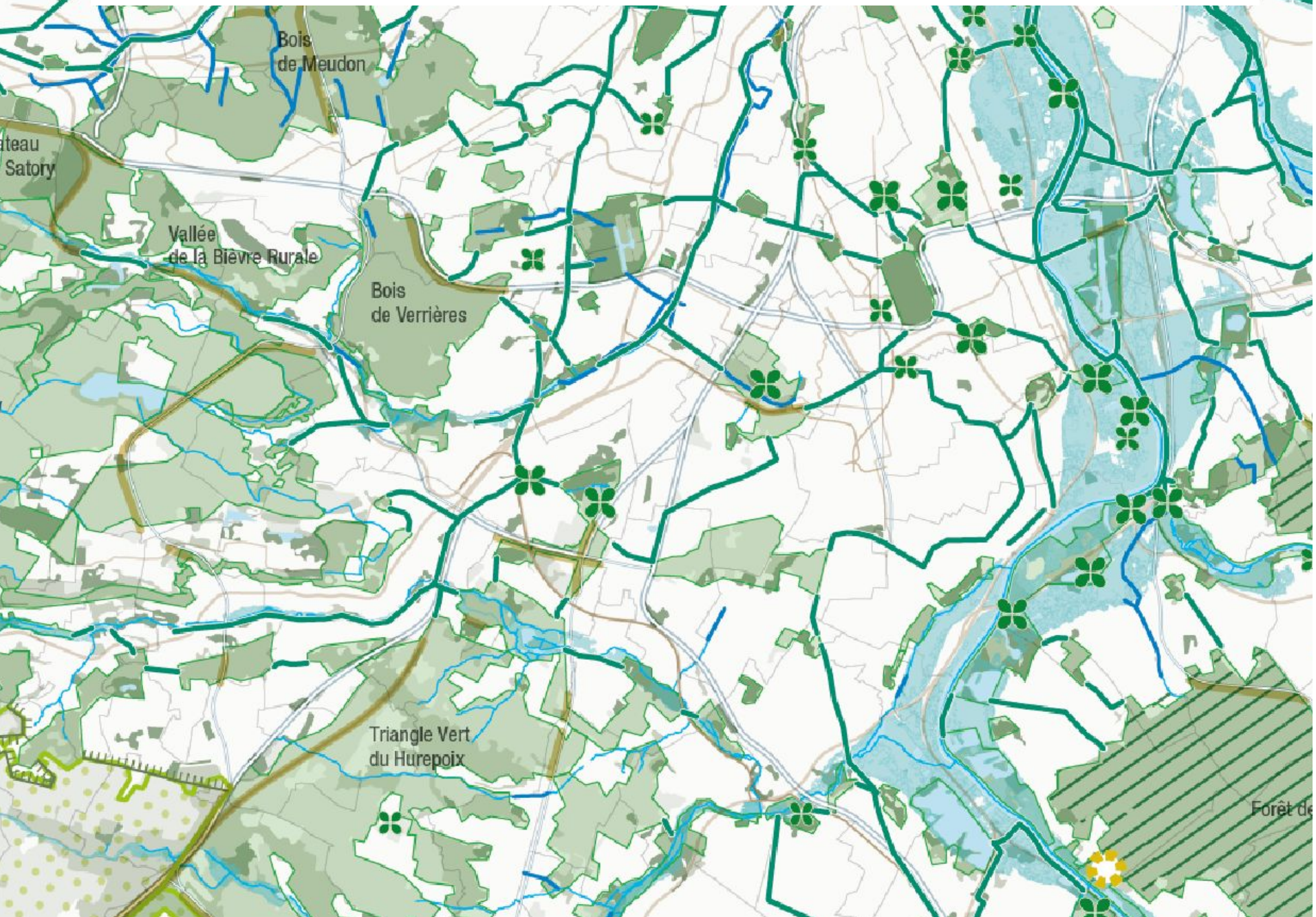
Réseau(x)
paysages urbanisme

Belvédère
urbanisme tactique



Marcher le long de l'eau (Source de la Norges)

ET UN NOUVEAU CADRE REGIONAL : LE SDRIF-E





Merci pour votre attention

Contacts :

Cécile SABLLOU

cecile.sablou@iledefrance-nature.fr

Responsable de la Mission Agriculture

Lorraine WEISS

lorraine.weiss@iledefrance-nature.fr

Déléguée Territoriale

Ile de France Nature

8, boulevard Victor Hugo, ST OUEN SUR SEINE

LA NATURE PARTOUT ET POUR TOUS

Cécile SABLLOU

cecile.sablou@iledefrance-nature.fr

Responsable de la Mission Agriculture



Lorraine WEISS

lorraine.weiss@iledefrance-nature.fr

Déléguée Territoriale

8 BOULEVARD VICTOR HUGO
93400 SAINT-OUEN-SUR-SEINE

T. 01 83 65 38 00 || contact@iledefrance-nature.fr

ILEDEFRANCE-NATURE.FR

